

平成26年1月から記帳・帳簿等の保存制度の対象者が拡大されました

平成26年1月から個人で事業(農業を含む)や不動産貸付などを行う**全ての方**について、記帳と帳簿等の保存が必要となりました。

※ これまでの記帳・帳簿等の保存制度の対象者は、白色申告の方のうち前々年分あるいは前年分の事業所得などの金額の合計額が300万円を超える方です。

税務署では、新たに記帳を行う方や記帳の仕方がわからない方のために、記帳・帳簿等の保存制度の概要や記帳の仕方などを説明する「**記帳説明会**」を実施しています。

詳しくは**国税庁ホームページ**をご覧ください。

※「個人で事業を行っている方の記帳・帳簿等の保存について」をご覧ください。

国税庁 で 検索

平成26年度 納期限

固定資産税・都市計画税(第3期分)
国民健康保険料(第6期分)
後期高齢者医療保険料(第6期分)
介護保険料(第6期分)

ご注意ください

- 納めるとき、お届けしている納付書を使用してください。
- 大竹市指定金融機関などに納めてください。

12月25日

問い合わせ 市民税務課 ☎2127



政府統計



工業統計キャラクター
コウちゃん

平成26年工業統計調査を実施します

工業統計調査は我が国の工業の実態を明らかにすることを目的とした統計法に基づく報告義務がある重要な統計です。

調査結果は中小企業施策や地域振興などの基礎資料として活用されます。

調査時点は平成26年12月31日です。

調査票へのご回答をお願いいたします。

経済産業省・広島県・大竹市

2号広告

ゆうみ デイセンター



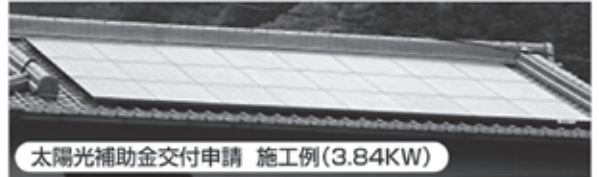
転倒予防

閉じこもり防止

大竹市油見1丁目9-12 (☎54-0005)

2号広告

TOMOKEN 新築・リフォーム 太陽光発電システム施工販売



太陽光補助金交付申請 施工例(3.84KW)

株式会社 朋 建 TEL0827-53-1825

大竹市木野1丁目15-15 <http://www.tomoken.net>

責任施工・10年間保証・瑕疵保険登録事業者

12月～1月(上旬)のお知らせ

休日診療



休日 診療所	診療科:内科系・外科系 ところ:立戸2丁目1番16号 ☎0330 診療時間:9時～12時 13時～17時 年末年始(12月30日～1月3日)の診療については、「年末年始 市役所業務のご案内(P41)」をご覧ください。		
	在宅 当番医	診療時間:9時～17時 診療時間内にご利用ください。原則として往診は行いません。変更の場合もあります。お問い合わせは社会健康課(☎2140)へ。	
7日(日)	耳鼻咽喉科村上クリニック	元町1	☎01133
21日(日)	津村眼科医院	西栄2	☎04856
岩国市在 宅当番医	受付時間:9時～16時30分		
7日(日)	はるなウィメンズクリニック	平田1	☎07007
14日(日)	みい眼科	中津1	☎03131
21日(日)	増田耳鼻咽喉科	尾津2	☎08231
23日(祝)	まるひさ眼科	尾津2	☎045333
28日(日)	正木内科耳鼻咽喉科	錦見6	☎0434500

休日水道修理

6日(土)	二階堂商事(有)	油見3	☎02043
7日(日)	株竹内	玖波6	☎078300
13日(土)	(有)プロ・コーポレーション	木野1	☎06131
14日(日)	奥田設備(株)	西栄2	☎00185
20日(土)	今五産業(有)	立戸2	☎02529
21日(日)	三菱化学エンジニアリング(株)	御幸町	☎04151
23日(祝)	(有)成亜総合設備	本町1	☎02501
27日(土)	(株)ゲイナンハウス	立戸3	☎041111
28日(日)	大竹第一工業(株)	北栄	☎031201
29日(月)	(有)浜崎工業所	西栄3	☎03365
30日(火)	二階堂商事(有)	油見3	☎02043
31日(水)	株竹内	玖波6	☎078300
1月1日(木)	(有)プロ・コーポレーション	木野1	☎06131
2日(金)	奥田設備(株)	西栄2	☎00185
3日(土)	今五産業(有)	立戸2	☎02529
4日(日)	三菱化学エンジニアリング(株)	御幸町	☎04151

※個人給水管の修理には修理費が掛かります。