

東日本大震災

震災時の津波被害

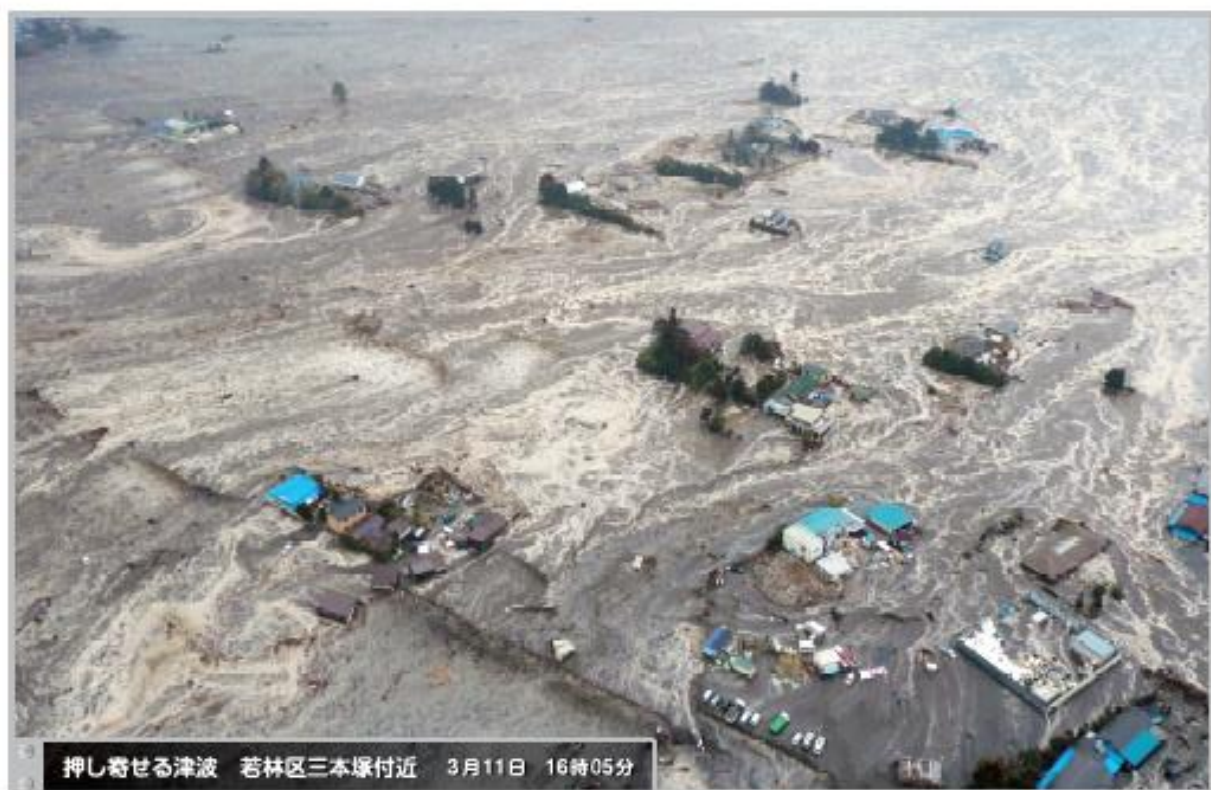


津波により孤立した荒浜小学校 若林区 3月11日 16時06分



津波襲来 宮城野区 南蒲生浄化センター水管橋付近 3月11日 16時00分

震災時の津波被害



震災時の津波被害



津波被害を受けた宮城野区蒲生地区



津波被害を受けた住宅 宮城野区蒲生地区

震災時の津波被害



① 目前に迫る石油コンビナート火災 3月11日 21時51分



② 石油コンビナート火災 3月13日



③ 津波被害による仙台塩釜港地区 3月13日



④ 仙台塩釜港地区 3月13日



⑤ 津波による被害 仙台塩釜港付近 3月18日



⑥ 津波に押し流されたコンテナ 仙台塩釜港付近

東日本大震災

震災時の避難状況

