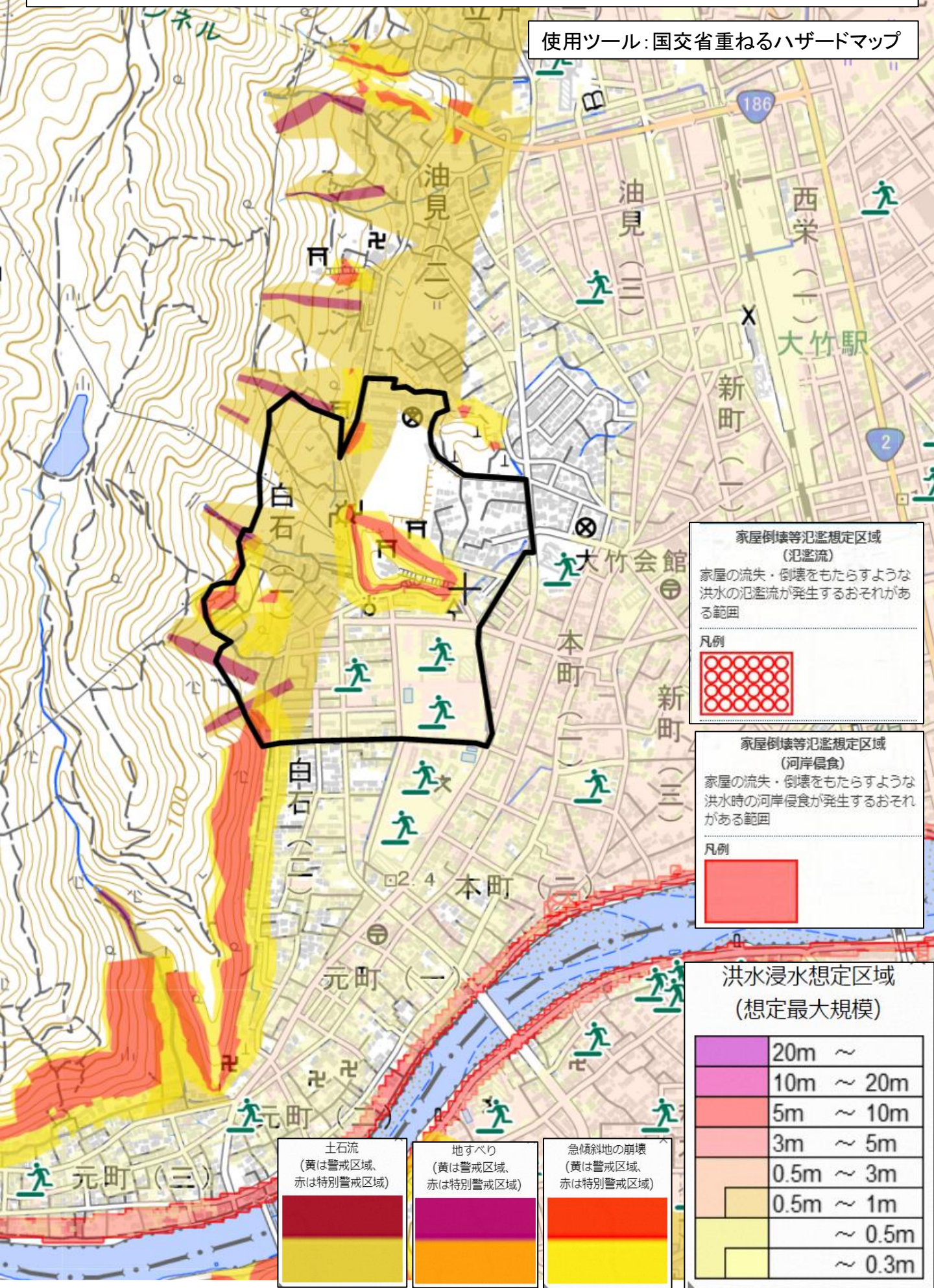


(白石1丁目) 土砂災害・洪水災害

使用ツール: 国交省重ねるハザードマップ



家屋倒壊等氾濫想定区域 (氾濫流)
 家屋の流失・倒壊をもたらすような洪水の氾濫流が発生するおそれがある範囲

凡例

家屋倒壊等氾濫想定区域 (河岸侵食)
 家屋の流失・倒壊をもたらすような洪水時の河岸侵食が発生するおそれがある範囲

凡例

洪水浸水想定区域 (想定最大規模)

20m ~
10m ~ 20m
5m ~ 10m
3m ~ 5m
0.5m ~ 3m
0.5m ~ 1m
~ 0.5m
~ 0.3m

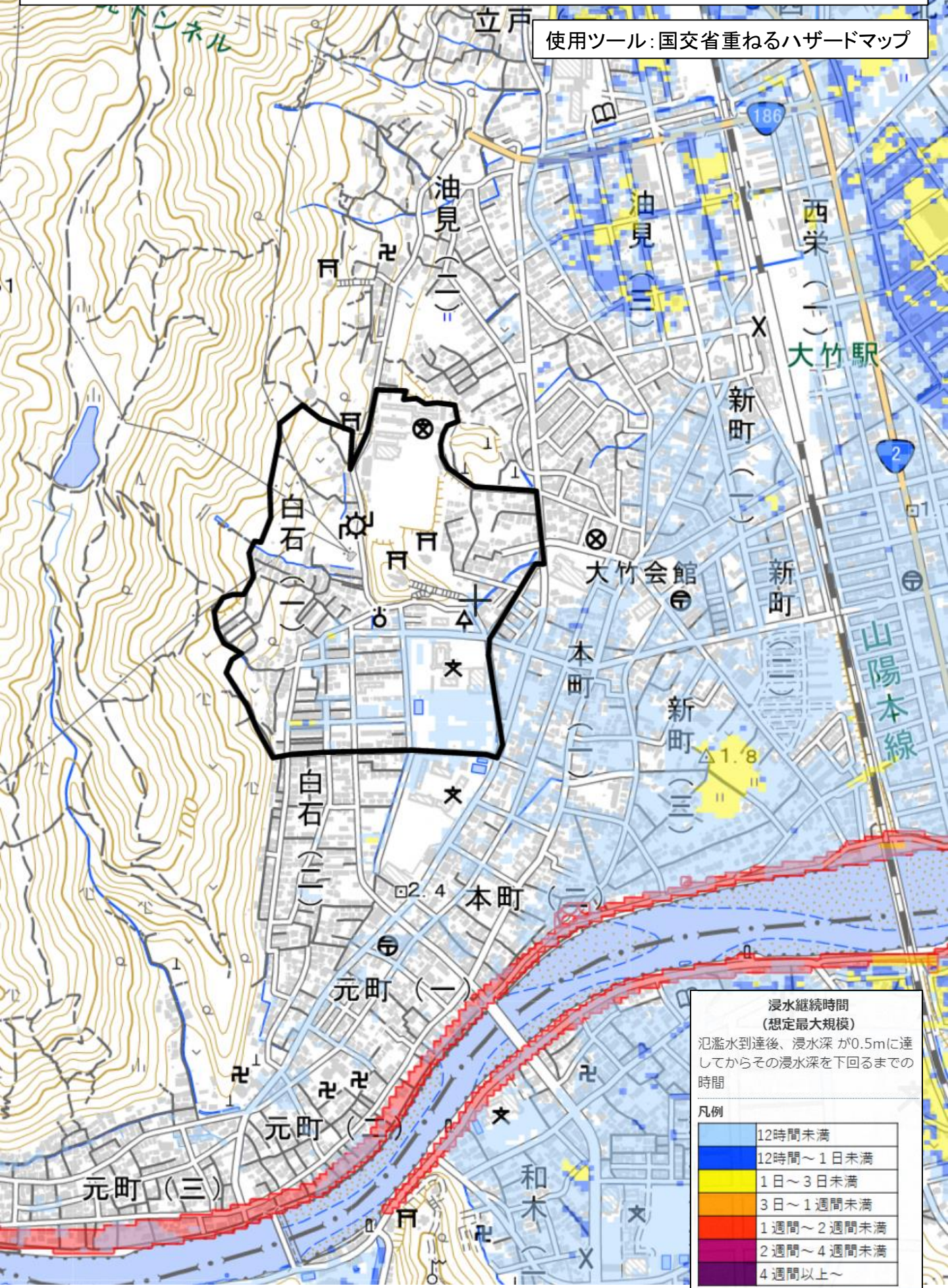
土石流
 (黄は警戒区域、赤は特別警戒区域)

地すべり
 (黄は警戒区域、赤は特別警戒区域)

急傾斜地の崩壊
 (黄は警戒区域、赤は特別警戒区域)

(白石1丁目) 洪水・浸水継続時間

使用ツール: 国交省重ねるハザードマップ



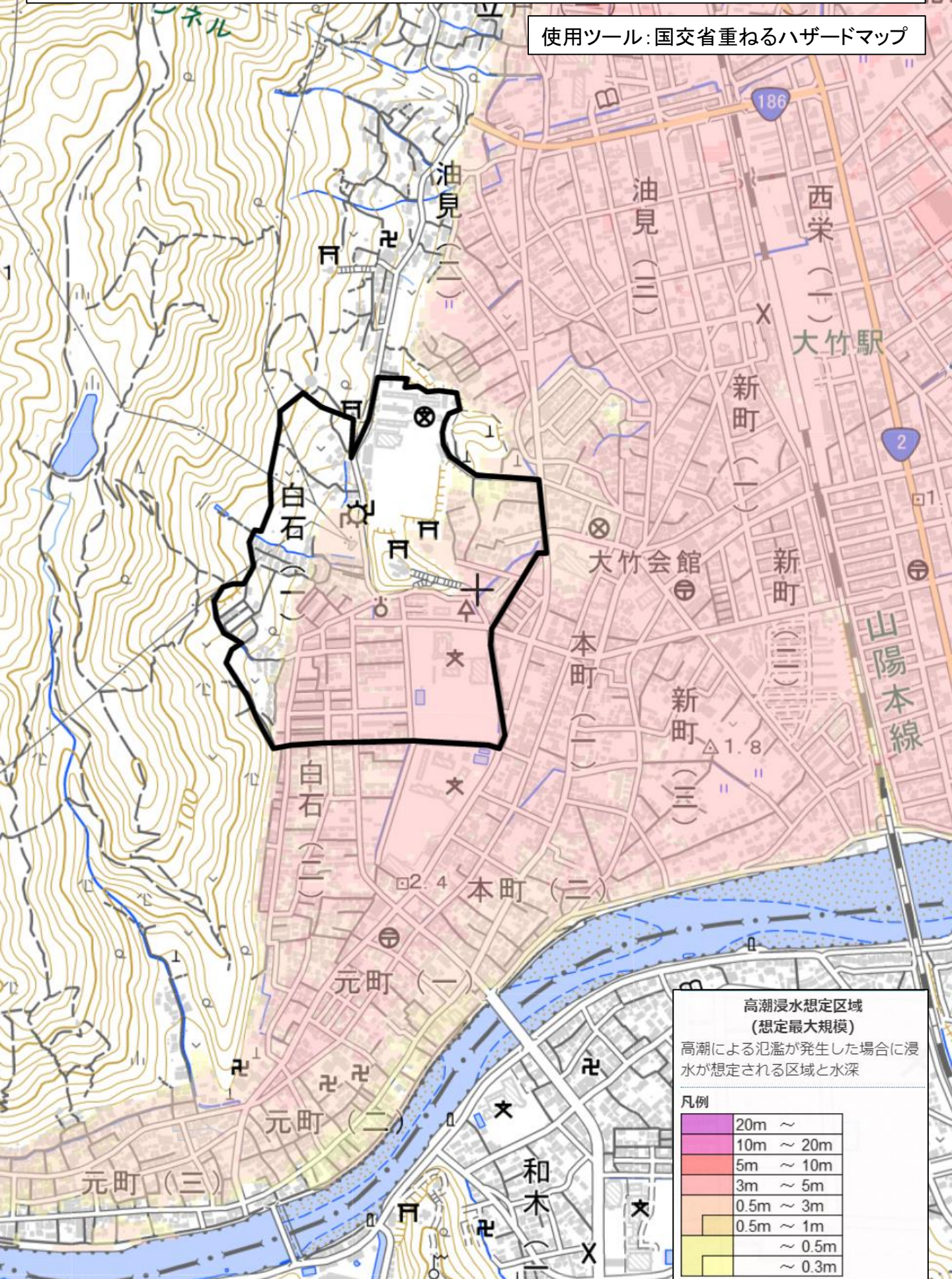
浸水継続時間
(想定最大規模)
氾濫水到達後、浸水深が0.5mに達してからの浸水深を下回るまでの時間

凡例

12時間未満
12時間～1日未満
1日～3日未満
3日～1週間未満
1週間～2週間未満
2週間～4週間未満
4週間以上～

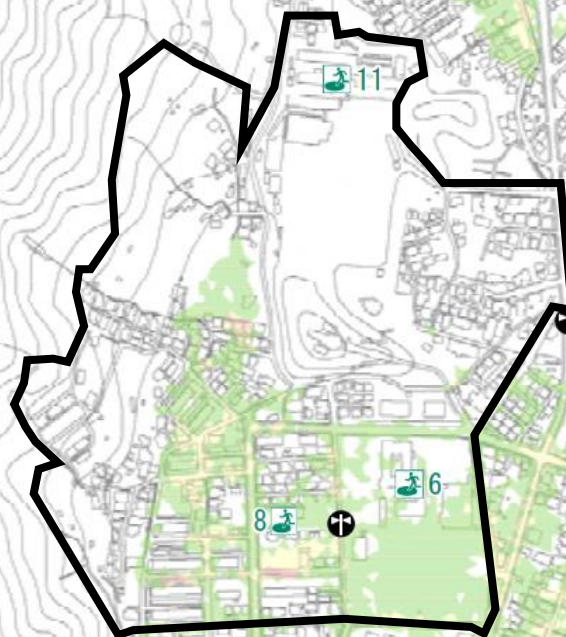
(白石1丁目) 高潮

使用ツール: 国交省重ねるハザードマップ



(白石1丁目) 内水氾濫

出典: 大竹市HP



■ 内水の浸水想定区域 (浸水深)
内水の浸水被害が想定される区域

1m以上 1.5m未満
0.5m以上 1m未満
0.2m以上 0.5m未満
0.01m以上 0.2m未満

浸水深イメージ

1m以上 1.5m未満
0.5m以上 1m未満
0.2m以上 0.5m未満
0.01m以上 0.2m未満

(白石1丁目) 白地図

