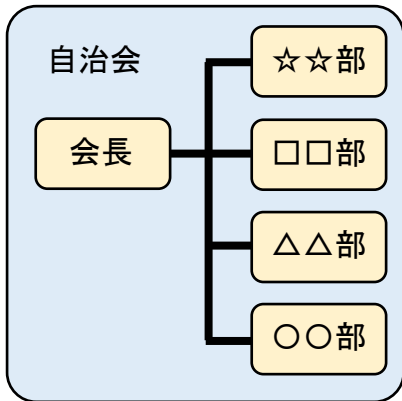


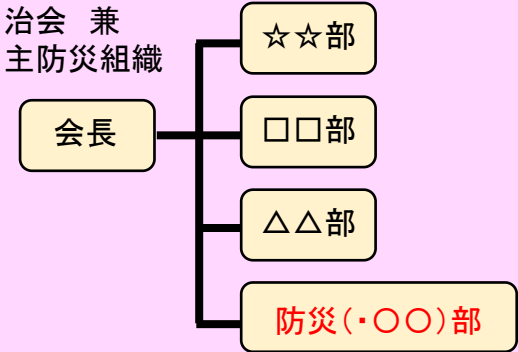
# 自主防災組織 の組織形態



## 内部組織型

- 1 自治会の内部に防災部を設置  
(1) 既存の部に防災を追加  
(2) 防災部を新設
- 2 防災業務は、防災部が実施
- 3 自治会規約の改正が必要

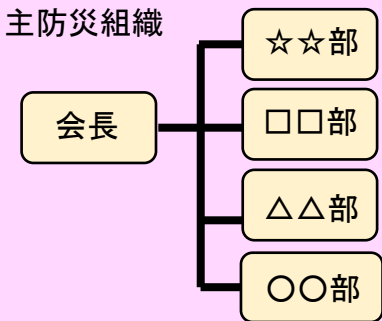
自治会 兼  
自主防災組織



## 重複型

- 1 自治会と同じ編成・構成員のまま  
別組織として設立
- 2 防災業務は、組織全体で実施
- 3 新たな規約作成が必要

自主防災組織



## 別組織型

- 1 自治会と異なる編成・構成員で別  
組織として設立
- 2 構成員の長期固定化も可能
- 3 防災業務は、組織全体で実施、担  
当の細分化が可能
- 4 新たな規約作成が必要

自主防災組織

