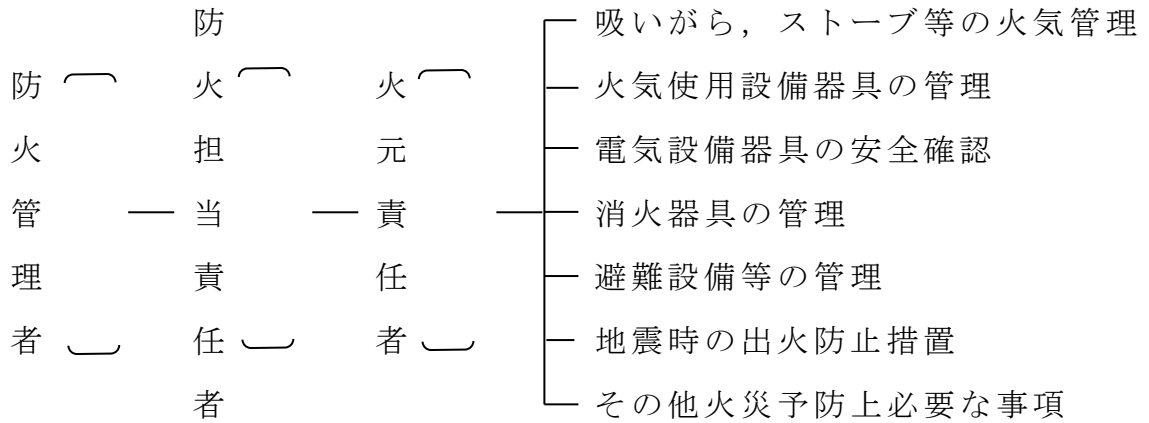


別表 1

予 防 管 理 組 織

責 任 区 分

任 務 分 担



自主検査及び自主点検表

検査員 ( \_\_\_\_\_ )

対 象	実 施 月
建 築 物	月      ・      月
火気使用設備器具	月      ・      月
電 気 設 備	月      ・      月
ガ ス 設 備	月      ・      月
消 防 用 設 備 等	月      ・      月

消防用設備等法定点検表

対 象	実 施 月	
	機 能 点 検	総 合 点 検
消 防 用 設 備 等	月	月
	月	

## 別表 2

## 自衛消防組織と任務分担表

氏名及び任務 担当区分	氏 名	任 務 内 容
自衛消防隊長	( )	○ 隊員を指導し，客の避難誘導及び火災の拡大防止にあたりるとともに，火災の状況及び逃げおくれ者の有無等について消防隊に報告すること。
通 報 係	( )	○ 消防機関への通報及びその確認を行うこと。 ○ ハンドマイク等を使用し，客に発災を知らせるとともに消防隊への情報の提供を行うこと。
消 火 係	( )	○ 消火器等を用いて初期消火活動を行うこと。
避 難 誘 導 係	( )	○ 避難口を開放するとともに，客の避難誘導にあたること。 ○ 避難終了後，人員を確認し，その結果を自衛消防隊長に連絡すること。
○ 火災を発見した者は，大声で客及び従業員に知らせるとともに，消防機関に（１１９）に通報すること。		