

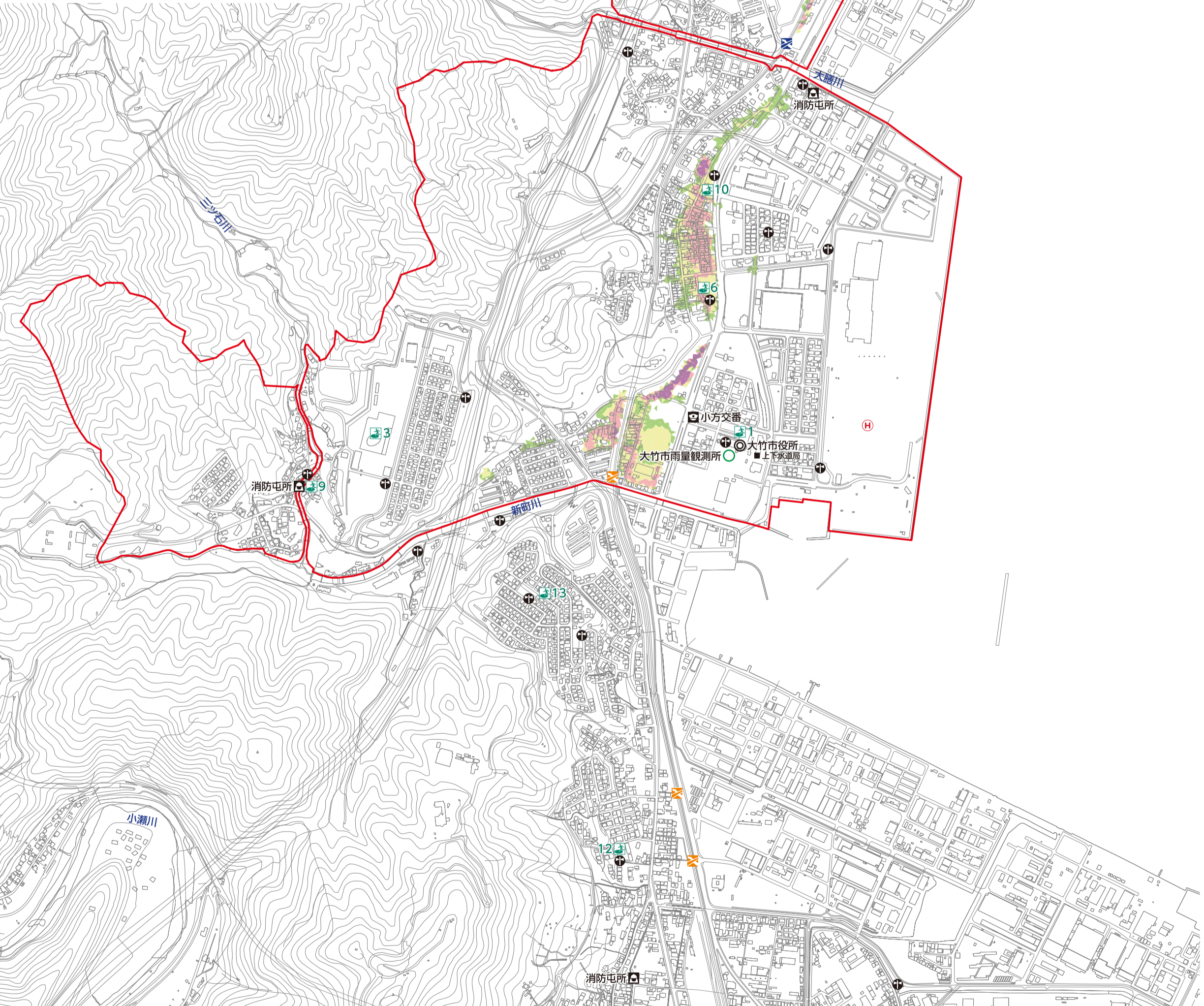
大竹市浸水避難地図 内水ハザードマップ

(三ツ石排水区、卸場排水区、
小方排水区、晴海排水区、
港町排水区、黒田第1排水区、
黒田第2排水区、中浜排水区、
湯舟排水区、向田排水区、
玖波排水区、神田排水区、
黒草排水区、唐船排水区)

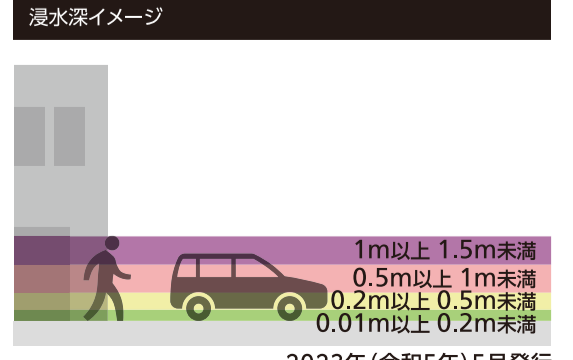
※水防法第15条第3項に基づくハザードマップ
ではありません。

このマップは、既往最大降雨により下水道や水路、
道路側溝などから水があふれた場合の浸水区域と
浸水深を表したものです。
内水ハザードマップは、下水道の能力を超える大
雨に対して市民の皆様にごごころからの備えや対策
をとっていただくために作成したものです。
雨の降り方によっては、浸水区域や浸水深がこの
区域と異なることがあります。

想定降雨：68mm/h (既往最大降雨)



- ### 凡例
- 避難場所
 - 警察
 - ヘリポート
 - 市役所・支所
 - 防災行政無線
 - 消防
 - アンダーパス
 - アンダーパス(徒歩のみ)
 - 雨量・水位観測所
 - 水位計



避難場所

名称	所在地	名称	所在地
1 大竹市役所	小方1-11-1	8 コミュニティサロン玖波	玖波1-4-20
2 玖波小学校	玖波7-1-1	9 三ツ石会館	三ツ石町606
3 小方小学校・小方中学校(小方学園)	小方ヶ丘1-1	10 黒川会館	黒川1-5-9
4 玖波公民館	玖波1-10-1	11 玖波8丁目集会所	玖波8-2-21
5 玖波中学校	玖波4-12-1	12 立戸保育所	立戸3-4-10
6 おがたピア(地域福祉会館)	小方1-20-1	13 御園台自治会館	御園台4-24
7 なかはま保育所	玖波4-3-15		

避難場所とは、災害により現に被害を受け、又は受ける恐れがある地域の住民が、避難するための施設です。

