

大竹市浸水避難地図

内水ハザードマップ

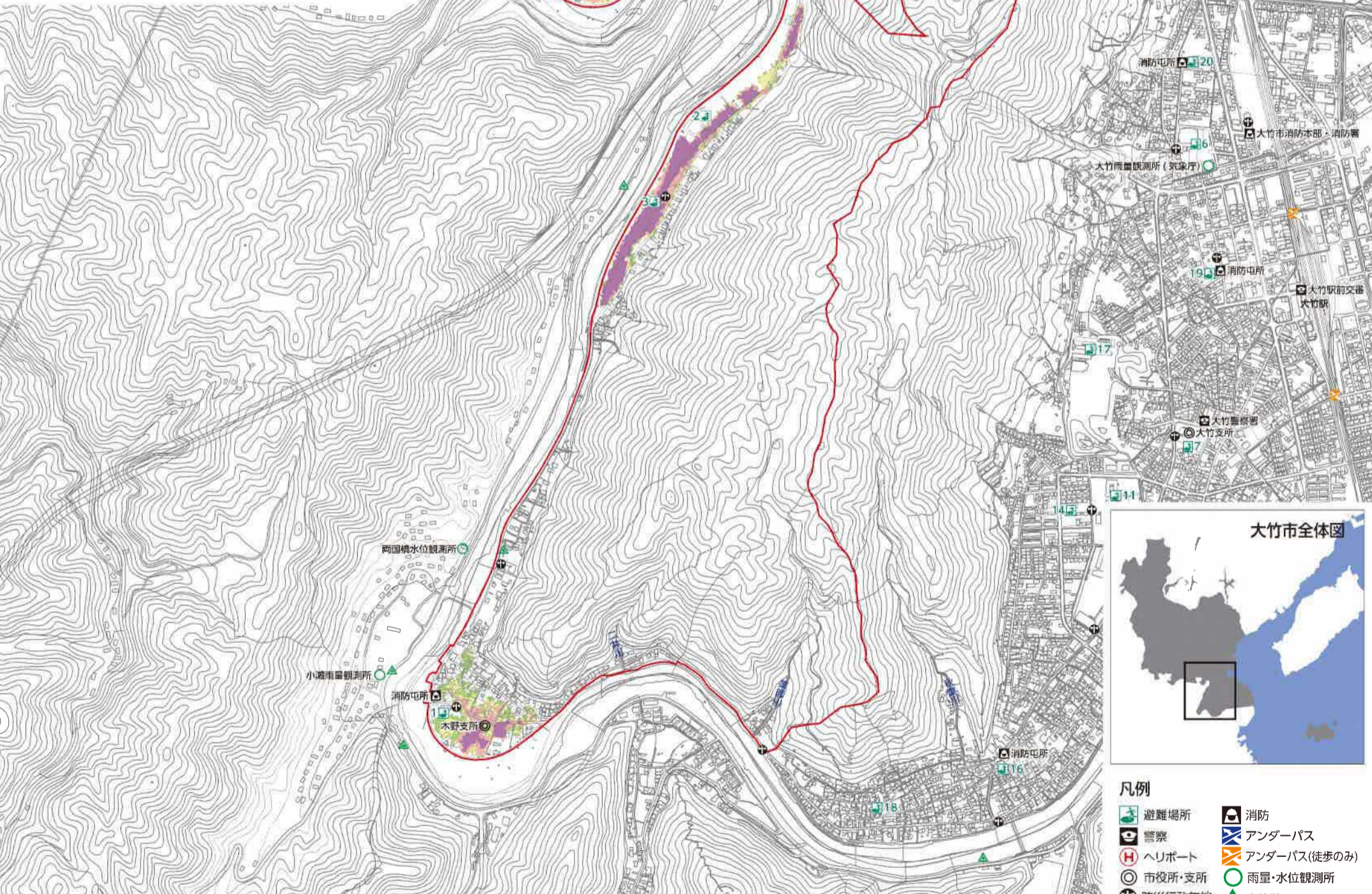
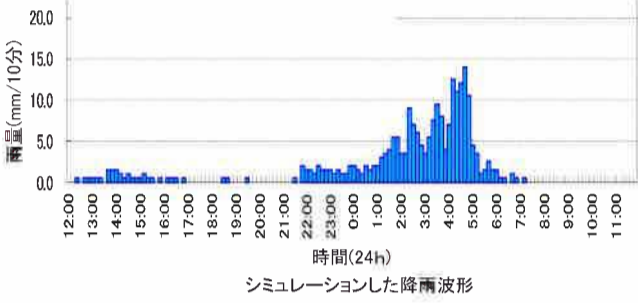
(上市排水区、川見坂排水区、木野排水区、早瀬ヶ迫排水区、上木野排水区、防鹿排水区、御園排水区)

※水防法第15条第3項に基づくハザードマップではありません。

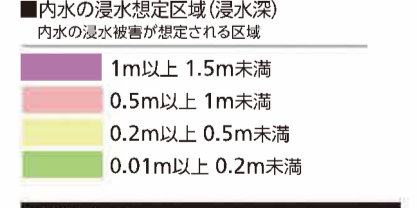
このマップは、既往最大降雨により下水道や水路、道路側溝などから水があふれた場合の浸水区域と浸水深を表したものです。内水ハザードマップは、下水道の能力を超える大雨に対して市民の皆様にごからの備えや対策をとっていただくために作成したものです。雨の降り方によっては、浸水区域や浸水深がこの区域と異なることがあります。

※外水位について
小瀬川の計画高水位を外水位として、シミュレーションしています。ポンプにより内水を排除する場合や、雨天時に制水扉を閉じて外水の逆流防止を図る場合は、外水位の影響を受けないものとしています。

想定降雨：68mm/h (既往最大降雨)



- 凡例
- 避難場所
 - 警察
 - ヘリポート
 - 市役所・支所
 - 防災行政無線
 - 消防
 - アンダーパス
 - アンダーパス(徒歩のみ)
 - 雨量・水位観測所
 - 水位計



避難場所

名称	所在地	名称	所在地
1 木野集会所	木野1-10-15	12 おがたピア(地域福祉会館)	小方1-20-1
2 秀東館 若竹	木野2-7-28	13 (旧)本町保育所	本町1-4-8
3 木野二丁目集会所	木野2-205	14 大竹保育所	白石1-14-15
4 御園台自治会館	御園台4-24	15 (旧)立戸保育所	立戸3-4-10
5 防鹿集会所	防鹿3351	16 コミュニティサロン元町	元町2-5-13
6 大竹市総合市民会館	立戸1-6-1	17 大竹高等学校	白石1-3-1
7 アゼリアおおたけ(大竹会館)	本町1-9-3	18 元町4丁目集会所	元町4-7-17
8 大竹市役所	小方1-11-1	19 油見会館	油見3-14-1
9 大竹小学校	白石2-1-1	20 立戸集会所	立戸2-6-8
10 小方小学校・小方中学校(小方学園)	小方ヶ丘1-1	21 三ツ石会館	三ツ石町606
11 大竹中学校	白石1-8-1	22 黒川会館	黒川1-5-9

避難場所とは、災害により現に被害を受け、又は受ける恐れがある地域の住民が、避難するための施設です。

