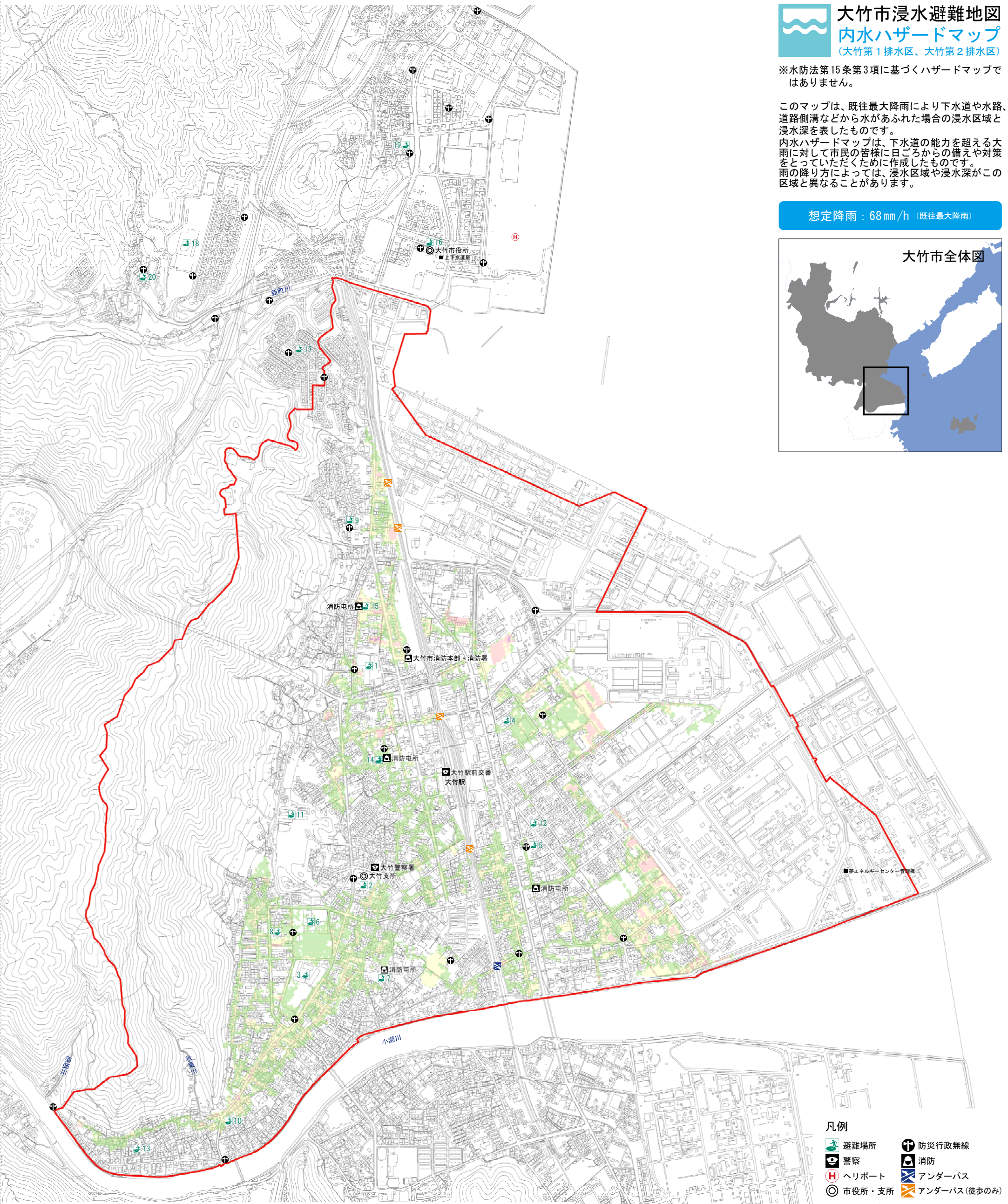


大竹市浸水避難地図 内水ハザードマップ (大竹第1排水区、大竹第2排水区)

※水防法第15条第3項に基づくハザードマップではありません。

このマップは、既往最大降雨により下水道や水路、道路側溝などから水があふれた場合の浸水区域と浸水深を表したものです。
内水ハザードマップは、下水道の能力を超える大雨に対して市民の皆様にご事前の備えや対策をとっていただくために作成したものです。
雨の降り方によっては、浸水区域や浸水深がこの区域と異なることがあります。

想定降雨：68mm/h (既往最大降雨)



避難場所

名称	所在地	名称	所在地
1 大竹市総合市民会館	立戸1-6-1	11 大竹高等学校	白石1-3-1
2 アゼリアおおたけ(大竹会館)	本町1-9-3	12 コミュニティサロン栄町	西栄3-3-19
3 大竹小学校	白石2-1-1	13 元町4丁目集会所	元町4-7-17
4 サントピア大竹(大竹市総合福祉センター)	西栄2-4-1	14 油見会館	油見3-14-1
5 栄公民館	西栄3-14-13	15 立戸集会所	立戸2-6-8
6 大竹中学校	白石1-8-1	16 大竹市役所	小方1-11-1
7 本町保育所	本町1-4-8	17 御園台自治会館	御園台4-24
8 大竹保育所	白石1-14-15	18 小方学園(小方小学校・中学校)	小方ヶ丘1-1
9 立戸保育所	立戸3-4-10	19 おがたピア(地域福祉会館)	小方1-20-1
10 コミュニティサロン元町	元町2-5-13	20 ミツ石会館	ミツ石町606

避難場所とは、災害により現に被害を受け、又は受ける恐れがある地域の住民が、避難するための施設です。

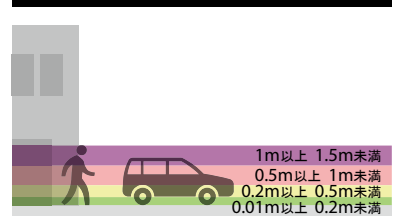
凡例

- 避難場所
- 警察
- ヘリポート
- 市役所・支所
- 防災行政無線
- 消防
- アンダーパス
- アンダーパス(徒歩のみ)

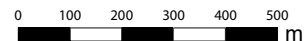
■内水の浸水想定区域(浸水深)
内水の浸水被害が想定される区域

- 1m以上 1.5m未満
- 0.5m以上 1m未満
- 0.2m以上 0.5m未満
- 0.01m以上 0.2m未満

浸水深イメージ



1:10,000



500mを歩くのにかかる時間(平地)※目安

成人 男性 約6分

成人 女性 約8分

高齢者 約10分