

大竹市海の家あたた ご利用案内について

●阿多田島集団宿泊研修施設



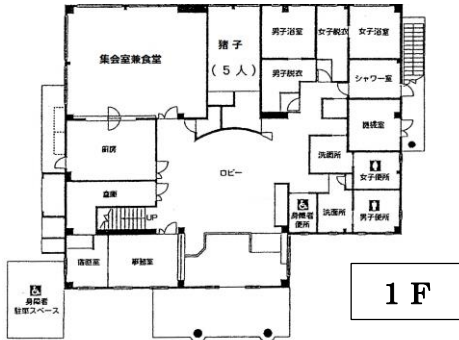
大竹市阿多田ノ浦446番地 TEL(0827)53-7855 【定員】50名
 【部屋】田ノ浦(13名)本浦(13名)摺子鉢(13名)高山(6名)猪子(5名)
 【その他】集会室兼食堂、厨房、男女浴室、男女洗面所、シャワー室
 【休館日】12月28日～1月4日 【食事】自炊(食材、炭等を要持参)
※利用日の14日前に生涯学習課に申請書類等の提出が必要です。

●阿多田島灯台資料館



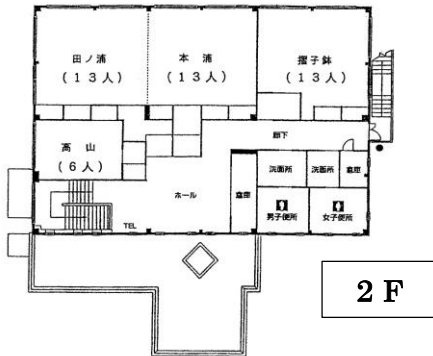
旧安芸白石航路標識事務所の退息所(事務所、宿舍)として明治36年完成
 【展示物】灯台の管理に使われた資材、書籍、全国の灯台の写真等を展示
 【文化財】国登録有形文化財(平成8年登録)
 【開館時間】9:00～17:00 【入館料】無料 休館日】12月28日～1月4日
※入館には事前に生涯学習課に電話予約が必要です。

●研修施設平面図



●宿泊料金 (※1人1泊につき)

区分	1人1泊につき
幼児	440円
小・中学生	770円
高校・大学生 (専門学校生を含む)	1,540円
一般	2,310円



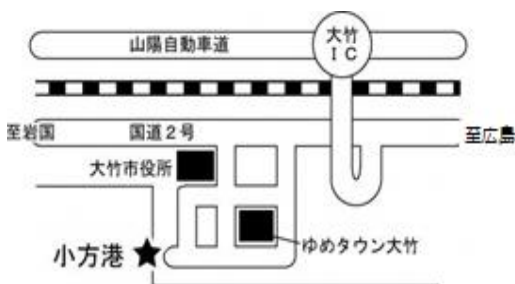
●宿泊以外の料金 (※1団体1時間あたり)

区分	全施設	研修室 (1室につき)	集会室兼 食堂
幼児	1,320円	880円	1,100円
小・中学生	1,430円	990円	1,210円
高校・大学生 (専門学校生を含む)	1,870円	1,100円	1,320円
一般	2,310円	1,210円	1,430円

※利用時間 9:00～17:00

※利用人数が多い区分の料金を適用

●交通アクセス



小方港まで

○車でお越しの方

広島方面から山陽自動車道大竹ICを下りて国道2号を岩国方面へ左折、大竹市役所前を左折して1分

岩国方面から国道2号新町陸橋南を右折して1分

○JRでお越しの方

玖波駅から、こいこいバスで約16分

大竹駅から、こいこいバスで約9分

小方港から

フェリーで35分(乗船料金(片道)大人710円,小人360円)

※運航時刻にご注意ください(阿多田島汽船 TEL(0827)57-8123)

阿多田港から

阿多田港から徒歩約15分

阿多田島集団宿泊研修施設のご利用について

1. 利用の条件

- ・5人以上であること。（※やむを得ず5人未満となった場合でも、5人分の一般使用料をいただきます。中学生以下だけでの利用はできません。）
- ・使用許可申請書など、必要書類の全てを期限までに提出できること。
- ・「利用の心得」を遵守できること。

2. 受付開始及び時間

利用日を含めて、大竹市内の団体は3ヶ月前から、大竹市外の団体は2ヶ月前から受付をします。受付時間は、祝日、年末年始（12/29～1/3）を除いた9：00～21：30となります。（日曜日は9：00～17：00）

※大竹市内の団体とは、利用者の半数以上が大竹市民（①大竹市内に住居を有する者、②大竹市内の事業所に勤務する者、③大竹市内の学校に在学する者）の団体です。

※②と③の方を含めて「大竹市内の団体」の適用を受ける場合は、利用者名簿の職業欄に「事業所名」又は、「学校名」を記入して、合計欄の「うち大竹市民」の人数に加えてください。

3. 申請から利用まで流れ

項目	利用団体	生涯学習課	備考
利用日を含め 3ヶ月前 <大竹市内の団体> 2ヶ月前 <大竹市の外団体> (申請書等の 受理開始)	○窓口又は電話で利用したい日の予約状況の確認をしてください。 ○電話の場合は、必要書類のFAX送信先又は送付先を伝えてください。	○必要書類を交付，FAX又は送付します。 (必要書類) ・使用許可申請書 ・宿泊者名簿 ・利用の心得 ・活動計画書	○宿泊利用で高校生以上又は15歳以上（※15歳の中学生は除く）の方が20人以上で利用する団体は、活動計画書の提出が必要です。 ○宿泊以外の利用は、「使用許可申請書」と「利用の心得」のみとなります。
利用日を含め 14日前 (必要書類の 提出期限)	○必要書類に記入・押印のうち、利用日を含め14日前までに提出（FAX又は送付可）してください。	○提出された必要書類の確認を行います。 ○必要に応じて、個別打ち合わせ（電話等）をします。	○提出期限までに必要書類が全て整った時点で、申請受理となります。
		○審査等を行います。	○利用者名簿を施設管理者に確認してもらおう。
利用日を含め 5日前 (許可書等交付)		○使用許可書（又は使用不許可決定通知書）を交付します。	
利用日を含め 1日前 (変更等 提出期限)	○許可内容を変更又は取り消す場合は、利用日を含め1日前までに許可書を添え所定書類を提出（FAX又は送付可）してください。	○連絡いただければ、必要書類を交付，FAX又は送付します。 ・使用許可（変更・取消）申請書	○海の家にもFAX
利用日（初日）	○研修施設で受付をしてください。		○宿泊料金は午後2時から翌午前10時です。
利用日（最終日）	○使用料の精算は、お帰りの際、研修施設で行ってください。		○宿泊料金時間帯以外の部屋の利用は1時間単位の使用料になります。

お申し込み・お問い合わせは 生涯学習課 施設スポーツ係まで
TEL (0827) 53-6677 FAX (0827) 54-2121
〒739-0605 広島県大竹市立戸一丁目6番1号（総合市民会館内）