

## 利用案内

### <予約・利用受付>

- 公園施設の予約・利用受付を公園内の管理棟で行なっております。
- 受付時間は、午前8：30～午後7：00（管理棟休館日を除く）  
※ 休館日は、毎週水曜日・年末年始 12/29～1/3  
水曜日が休日の場合は直後の休日でない日が休館となります
- 有料公園施設の予約は、市民は利用日の3週間前から、市民以外は2週間前から可能です。
- 多目的グラウンド・ゲートボール場の予約は、利用日の3ヶ月前から可能です。また利用には、大竹市体育施設利用団体の登録が必要となります。登録に関する事は、大竹市教育委員会 生涯学習課（53-6677）にお問合せください。
- 休館日の利用受付は、平日は9：00～17：00は大竹市役所1F総務学事課、夜間（17：00～）および休日は大竹市役所1F宿直でおこない、施設の鍵を受け取ることができます。ただし、休館日の利用は、前日までに予約・使用料を完納したものに限りです。

### <有料公園施設の使用料（税込み）>

有 料 公 園 施 設			区 分	金 額
テニスコート	1面1時間につき	高校生以下	250円	
		一般	500円	
	照明設備	1面1時間につき	400円	
放送設備	1式1回につき	700円		
球技場	グラウンド	高校生以下	550円	
		一般	1,100円	
	照明設備	全灯	4,200円	
		2/3灯 外野部	2,800円	
放送設備	1式1回につき	700円		
1/3灯 内野部	1,400円			
デイキャンプ場	1区画につき	1,600円		
管理棟	会議室	1時間につき	500円	
	シャワー設備	1人一回につき	100円	

### <利用時間>

公園施設	利用時間
テニスコート、球技場	午前9：00～午後9：00
デイキャンプ場	午前9：30～午後5：00
多目的グラウンド、ゲートボール場	午前9：00～午後8：00
会議室、シャワー設備（管理棟内）	午前9：00～午後7：00

## 晴海臨海公園の概要

晴海臨海公園は、市内外の人が利用でき交流拠点となる総合的な公園として整備を進めています。

これまでに**球技場、テニスコート、多目的グラウンド、大型遊具（ロボボファクトリー）がある遊具広場、舗装広場、海辺の広場、展望台、デイキャンプ場**を整備し、さらに令和4年4月には、スイッチを押すと霧噴水がでる**水広場**を新たに整備しております。

晴海臨海公園は山陽自動車道大竹 IC からすぐそばの海沿いに立地し、公園からは瀬戸内海や日本三景のひとつ宮島を望むこともできます。

一年を通じて様々なスポーツやイベント活動など、子どもから高齢者まで多くの方々の交流の場として、ぜひご利用ください。

### ■ アクセス ■



## 晴海臨海公園

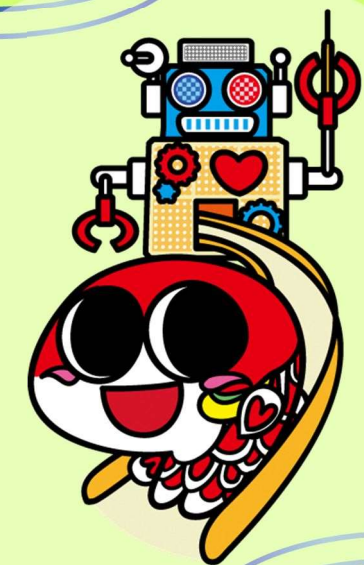
### ■ 管 理 棟 ■

- 住 所 〒739-0622 広島県大竹市晴海二丁目 11 番
- お問合せ TEL(0827)57-4333  
FAX(0827)57-4338
- 受付時間 午前 8:30～午後 7:00
- 休 館 日 毎週水曜日・年末年始 12/29～1/3

※水曜日が休日の場合は直後の休日でない日が休館となります。

# 晴海臨海公園

Harumi Rinkai Park



大竹市