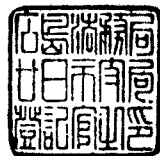


登記年月日：平成14年5月29日

これは図面に記録されている内容を証明した書面である。  
令和5年4月25日  
広島法務局廿日市支局

登記官

道端浩生



4580168

座標求積表

地番		(B)880-8			
筆界点	境界標	X	Y	$X_{n+1} - X_{n-1}$	$Y_n(X_{n+1} - X_{n-1})$
561	既存金属板	-198202.074	5002.410	-6.883	-34431.588030
2079		-198205.586	5006.443	-1.407	-7044.065301
2002		-198203.481	5006.277	6.883	34458.204591
2078		-198198.703	5005.899	1.407	7043.299893
				倍面積	25.851153
				面積	12.9255765 m <sup>2</sup>
				地積	12.92 m <sup>2</sup>

地番		(C)880-9			
筆界点	境界標	X	Y	$X_{n+1} - X_{n-1}$	$Y_n(X_{n+1} - X_{n-1})$
4086	既存プラスチック杭	-198201.354	5018.145	-3.603	-18080.376435
559	既存金属板	-198198.127	5021.397	6.830	34296.141510
4085		-198194.524	5017.605	-3.227	-16191.811335
				倍面積	23.953740
				面積	11.9768700 m <sup>2</sup>
				地積	11.97 m <sup>2</sup>

残地求積表

(A)880-1	公簿	155.76
	総計	24.9024465
	残地	130.8575535
	地積	130.85 m <sup>2</sup>

座標リスト

点番	境界標	X	Y
552	既存プラスチック杭	-198208.158	5009.397
554	既存金属板	-198204.863	5014.612
563	既存金属板	-198190.989	5013.886

筆界標種類 (6)石杭 (7)プラスチック杭 (8)コンクリート杭 (9)金属標 (10)金属板 (11)刻み( )

作製者 土地家屋調査士 大竹市本町1丁目8番2号  
柳川博 (平成14年5月24日作製)

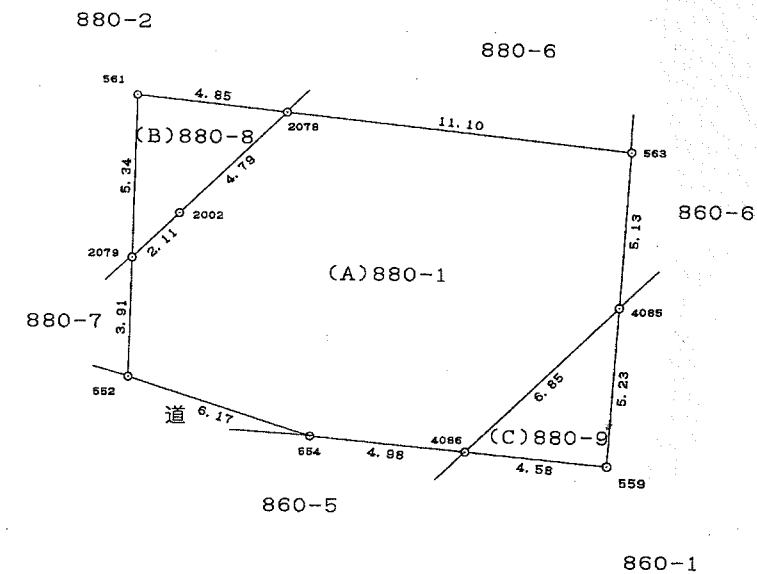
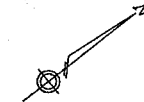
(広島県土地家屋調査士会用紙)

地番	880-8.-9
土地の所在	大竹市油見1丁目

土地所在図  
地積測量図

H14.5.29

- ① 880-1
- ② 880-1, -8, -9
- ③ :



嘱託者  
申請大

大竹市土地開発公社 理事 越水喜久雄



縮尺 1/250