

表題部 (土地の表示)		調製	平成15年3月10日	不動産番号	2416005086036
地図番号	B45-4	筆界特定	[余白]		
所在	大竹市東栄一丁目			[余白]	
①地番	②地目	③地積	m ²	原因及びその日付〔登記の日付〕	
1458番2	畑	661		1458番から分筆 〔平成4年5月26日〕	
[余白]	[余白]	589		③1458番2、1458番3に分筆 〔平成14年2月7日〕	
[余白]	[余白]	[余白]		管轄転属により登記 平成15年3月10日	
[余白]	雑種地	[余白]		②平成4年7月2日変更 〔平成28年10月14日〕	
[余白]	[余白]	589		③錯誤 〔令和7年10月3日〕	

権利部 (甲区) (所有権に関する事項)			
順位番号	登記の目的	受付年月日・受付番号	権利者その他の事項
1	共有者全員持分全部移転	平成4年7月2日 第3280号	原因 平成4年6月23日売買 所有者 大竹市小方一丁目11番1号 (大竹市役所内) 大竹市土地開発公社 順位3番の登記を移記
	[余白]	[余白]	管轄転属により登記 平成15年3月10日



これは登記記録に登録されている事項の全部を証明した書面である。ただし、登記記録の乙区に登録されている事項はない。

令和7年11月7日
広島法務局廿日市支局

登記官

上 杉 修 治



* 「登記の目的」欄に「相続人申告」と記載されている登記は、所有権の登記名義人 (所有者) の相続人からの申出に基づき、

登記官が職権で、申出があった相続人の住所・氏名等を付記したものであり、権利関係を公示するものではない。

* 下線のあるものは抹消事項であることを示す。

整理番号 D17853-(1/1)

1/1

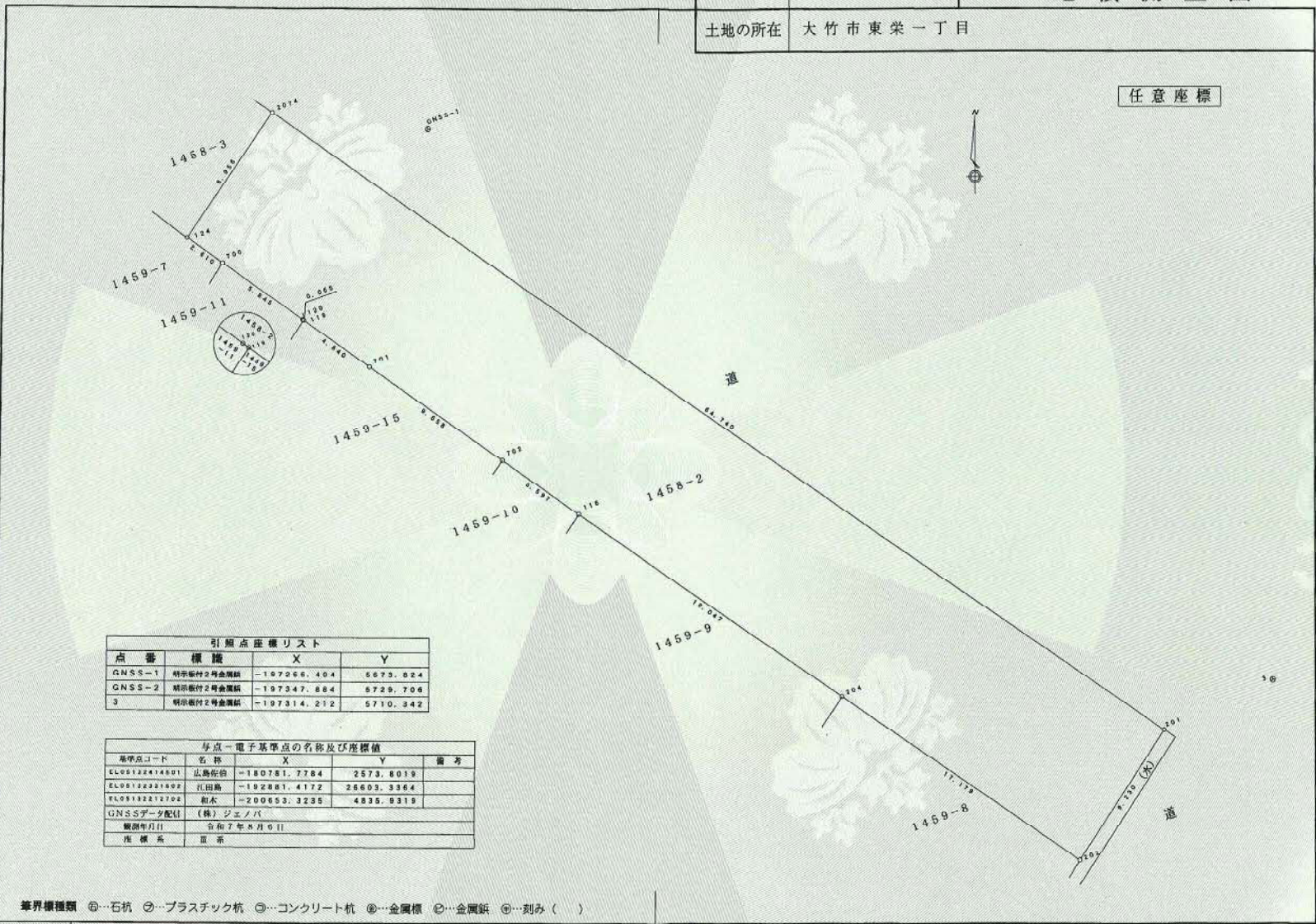
公用

登記年月日：令和7年10月3日

土地所在図
地積測量図

地番	1458-2	2-1
土地の所在	大竹市東栄一丁目	

任意座標



点番	標識	X	Y
GNSS-1	特井郵便2号金属標	-107266.404	5673.024
GNSS-2	朝井郵便2号金属標	-107347.884	5729.708
3	朝井郵便2号金属標	-107314.212	5710.342

基準点コード	名称	X	Y	備考
EL05122414801	広島座標	-180781.7784	2573.8019	
EL05122201602	礼田路	-192881.4172	28603.3364	
EL05122212702	船木	-200653.3235	4835.9319	
GNSSデータ配信 (株) ジェノバ				
観測年月日 令和7年8月01日				
座標系 国系				

境界標種類 ①石杭 ②プラスチック杭 ③コンクリート杭 ④金属標 ⑤金属釘 ⑥列み ()

作成者	土地家屋調査士 広島県大竹市本町一丁目8番2号 柳川博之 (令和7年9月12日作成)	申請人	大竹市土地開発公社 理事 太田勲男	縮尺	1/250
-----	--	-----	-------------------	----	-------

(広島県土地家屋調査士会用紙)

これは図面に記録されている内容を証明した書面である。
令和7年11月7日 広島法務局廿日市支局

登記官

上杉 修治



公用

登記年月日：令和7年10月3日

これは図面に記録されている内容を証明した書面である。
令和7年11月7日 広島法務局廿日市支局

登記官

上杉修治



地番	1458-2	2-2	土地所在 地積測量図
土地の所在	大竹市東栄一丁目		

座標求積表

地番	1458-2		X	Y	(X _{n+1} -X _{n-1}) Y _n	次点間計算辺長
2074	永	既設金属板	-197262.322	5665.333	267551.015238	8.956
124	永	既設コンクリート杭	-197267.568	5658.074	-41722.637676	2.610
700	永	既設コンクリート杭	-197269.696	5659.585	-38932.285215	5.845
120	永	既設金属板	-197274.447	5662.989	-27199.336167	0.065
119	永	既設金属板	-197274.499	5663.028	-22572.829608	4.840
701	永	既設金属板	-197278.433	5665.848	-66755.021136	9.658
702	永	既設金属板	-197286.281	5671.477	-70337.657754	5.597
116	永	既設金属板	-197290.835	5674.731	-113693.235585	19.047
204	永	既設金属板	-197306.316	5685.827	-167424.861842	17.179
902	永	既設金属板	-197320.281	5695.831	-48289.255218	9.230
201	永	既設金属板	-197314.794	5703.253	330554.840627	64.740
水一水続性のある境界標識を示す			総面積	1178.736684		
			面積	589.3683420		
			地積	589.36 m ²		

使用公式 $S = 1/2 \sum (Y_n (X_{n+1} - X_{n-1}))$

境界標種類 @...石杭 @...プラスチック杭 @...コンクリート杭 @...金属標 @...金属釘 @...刻み ()

作成者	土地家屋調査士 広島県大竹市本町一丁目 柳川 博	申請人	大竹市土地開発公社 理事 太田 勲 男	縮尺	1/
-----	--------------------------------	-----	------------------------	----	----

(令和 7 年 9 月 12 日作成)

(広島県土地家屋調査士公用紙)