

表題部 (土地の表示)		調製	平成15年3月10日	不動産番号	2416005076213
地図番号	D53-1	筆界特定	[余白]		
所在	大竹市木野一丁目			[余白]	
①地番	②地目	③地積	町反故歩	原因及びその日付〔登記の日付〕	
598番2	畑	⑩	20	598番から分筆 〔昭和39年1月14日〕	
[余白]	宅地	⑩	20	01	②③昭和39年4月10日地目変更 〔昭和39年5月13日〕
[余白]	[余白]		1302	87	③599番2、606番1を合筆 〔昭和39年5月13日〕
[余白]	[余白]		1213	17	③598番2、598番3に分筆 〔昭和56年3月13日〕
[余白]	[余白]		1303	41	③601番2を合筆 〔昭和56年3月13日〕
[余白]	[余白]	[余白]			管轄転属により登記 平成15年3月10日
[余白]	[余白]		1321	73	③錯誤 ③598番2、598番4に分筆 〔令和7年4月7日〕

権利部 (甲区) (所有権に関する事項)			
順位番号	登記の目的	受付年月日・受付番号	権利者その他の事項
1	合併による所有権登記	昭和56年3月13日 第1464号	所有者 大竹市 順位5番の登記を移記
	[余白]	[余白]	管轄転属により登記 平成15年3月10日



これは登記記録に登録されている事項の全部を証明した書面である。ただし、登記記録の乙区に登録されている事項はない。

令和7年8月6日
広島法務局廿日市支局

登記官

上杉修治



* 「登記の目的」欄に「相続人申告」と記載されている登記は、所有権の登記名義人(所有者)の相続人からの申出に基づき、登記官が職権で、申出があった相続人の住所・氏名等を付記したものであり、権利関係を公示するものではない。

* 下線のあるものは抹消事項であることを示す。

整理番号 D13222 (1/3)

1/1

表題部 (土地の表示)		調製	平成15年3月10日	不動産番号	2416005076227
地図番号	D53-1	筆界特定	余白		
所在	大竹市木野一丁目			余白	
①地番	②地目	③地積	町反畝歩	原因及びその日付〔登記の日付〕	
608番1	畑	㊦	206	余白	
余白	余白		247	③錯誤 〔昭和34年11月12日〕	
余白	余白	余白		管轄転属により登記 平成15年3月10日	
余白	余白		196	③錯誤 ③608番1、608番3に分筆 〔令和7年4月7日〕	
余白	宅地		196	58	②③昭和年月日不詳地目変更 〔令和7年4月7日〕

権利部 (甲区) (所有権に関する事項)			
順位番号	登記の目的	受付年月日・受付番号	権利者その他の事項
1	所有権移転	平成14年6月6日 第3092号	原因 平成14年6月3日売買 所有者 大竹市 順位8番の登記を移記
	余白	余白	管轄転属により登記 平成15年3月10日



これは登記記録に記録されている事項の全部を証明した書面である。ただし、登記記録の乙区に記録されている事項はない。

令和7年8月6日
広島法務局廿日市支局

登記官

上杉修治



* 「登記の目的」欄に「相続人申告」と記載されている登記は、所有権の登記名義人(所有者)の相続人からの申出に基づき、登記官が職権で、申出があった相続人の住所・氏名等を付記したものであり、権利関係を公示するものではない。

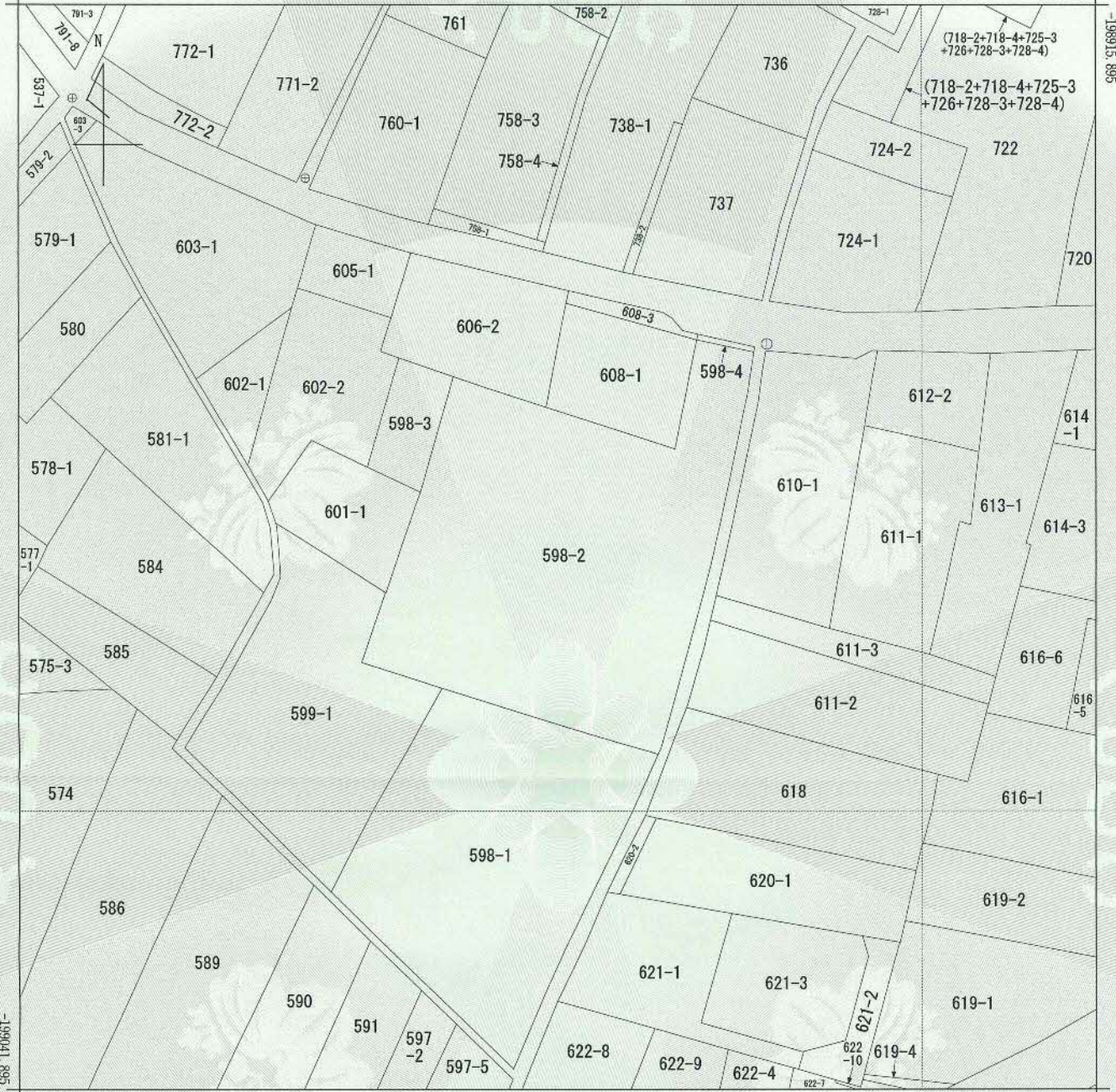
* 下線のあるものは抹消事項であることを示す。

整理番号 D13222 (2/3)

1/1

(座標値種別：図上測定)

+2790.615



+2665.615 (座標値種別：図上測定)

(注) 地図に準ずる図面は、土地の区画を明確にした不動産登記法所定の地図が備え付けられるまでの間、これに代わるものとして備え付けられている図面で、土地の位置及び形状の概略を記載した図面です。

地番区域見出	木野1丁目
--------	-------

請求部	所在	大竹市木野一丁目		地番	598番2			
出縮	1/500	精度区分	座標系番号又は記号	III	分類	地図に準ずる図面	種類	地籍図
作成年月日	昭和29年11月		備付年月日(原図)		補記事項			

これは地図に準ずる図面に記録されている内容を証明した書面である。

令和7年8月6日
 広島法務局廿日市支局
 登記官

上杉修治



請求番号：14-1
 (1/1)

公用

公用

登記年月日：令和7年4月7日

これは図面に記録されている内容を証明した書面である。
令和7年8月6日 広島法務局廿日市支局

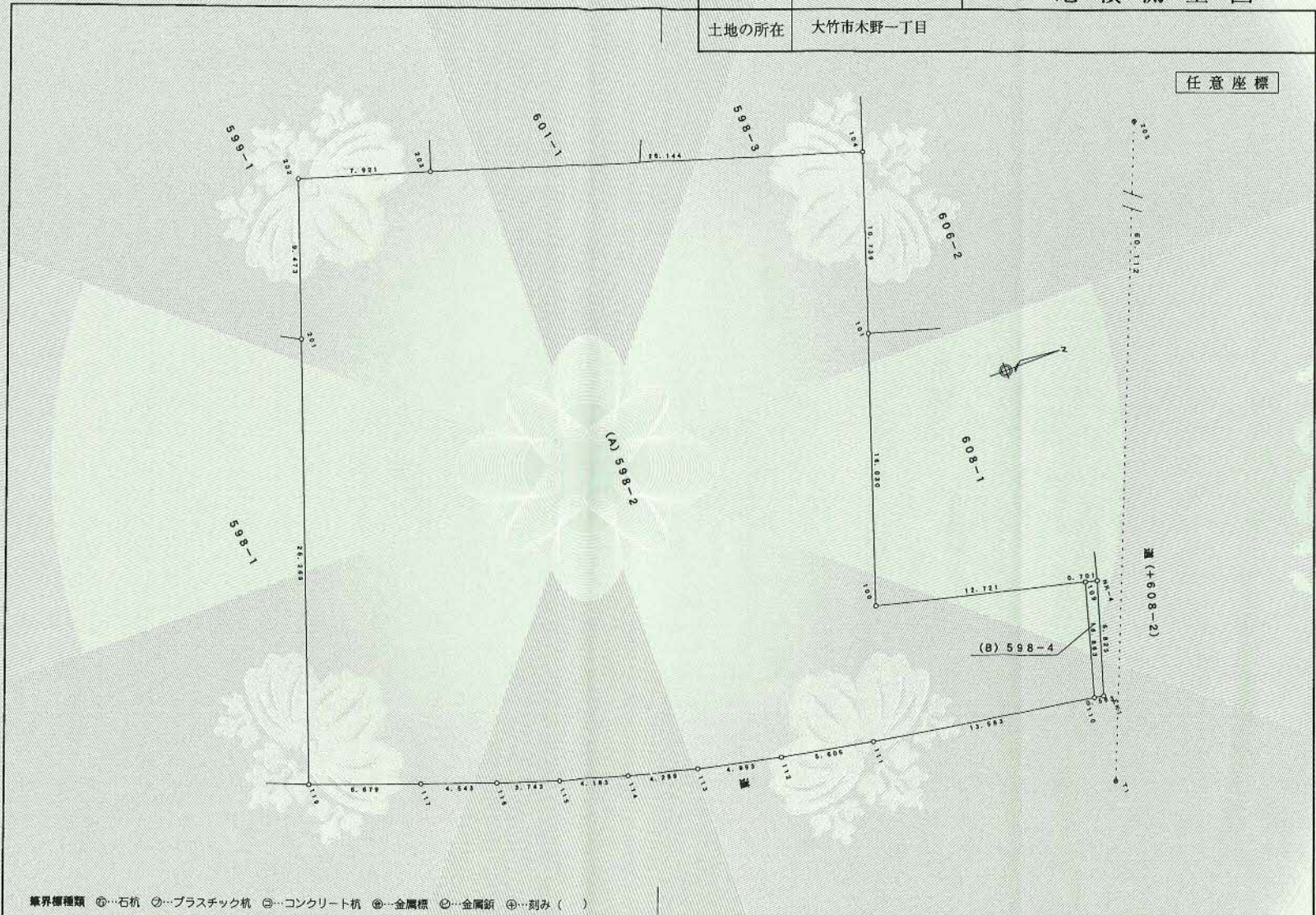
登記官

上杉修治



地番	598-2、598-4	2-1	土地所在図 地積測量図
土地の所在	大竹市木野一丁目		

任意座標



境界標種類 ①…石杭 ②…プラスチック杭 ③…コンクリート杭 ④…金属標 ⑤…金属釘 ⑥…刻み ()

作成者	土地家屋調査士 広島県大竹市本町一丁目8番2号 柳川博之 (令和7年3月7日作成)	申請人	大竹市長 入山欣郎	縮尺	1/250
-----	---	-----	-----------	----	-------

(広島県土地家屋調査士会用紙)

公用

登記年月日：令和7年4月7日

これは図面に記録されている内容を証明した書面である。
令和7年8月6日 広島法務局廿日市支局

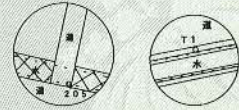
登記官

上杉修治



土地所在図 地積測量図

地番	598-2、598-4	2-2
土地の所在	大竹市木野一丁目	



点番	標識	X	Y
T2 (GNSS)	真鍮金標	-198953.355	2909.364
T1 (GNSS)	明示板2号金鋼鉄	-198957.400	2756.042
205	明示板2号金鋼鉄	-198935.270	2700.152

基準点コード	名称	X	Y	備考
EL05132414601	広島佐伯	-180781.7784	2573.8019	
EL05132100402	周東	-211864.3879	-10513.7224	
EL05132212707	和木	-200663.3235	4835.9319	

GNSSデータ配信 (株) ジェノバ
観測年月日 令和6年11月15日
座標系 III系

座標求積表

地番	境界線	X	Y	(Xn+1-Xn-1) Yn	次点間計算辺長	
EK1	新設金鋼鉄	-198956.377	2751.055	6910.650160	5.825	
NK-4	新設金鋼鉄	-198954.421	2744.816	3496.513384	0.701	
109	水	-198955.103	2744.363	-8883.814736	6.889	
110	水	-198959.933	2750.968	-3804.733232	0.563	
水--水続性のある境界線を示す					値面積	8.615576
					面積	4.3077880
					地積	4.30 m ²

地番	境界線	X	Y	(Xn+1-Xn-1) Yn	次点間計算辺長	
110	水	-198959.933	2750.968	41955.012868	6.863	
109	水	-198955.103	2744.363	-28917.247561	12.721	
100	既設プラスチック杭	-198967.470	2741.371	-20047.648123	16.030	
101	既設プラスチック杭	-198962.416	2726.159	22916.092554	10.739	
104	水	-198959.064	2715.957	-58672.819071	26.144	
203	水	-198984.019	2708.164	-88148.030036	7.921	
202	水	-198991.613	2705.910	-28728.940560	9.473	
201	水	-198994.635	2714.888	-31137.050472	26.269	
118	水	-199003.082	2739.782	-5890.488300	6.679	
117	水	-198996.785	2741.989	29029.437543	4.643	
116	水	-198992.495	2743.484	21555.553788	3.743	
115	水	-198988.928	2744.819	20815.190498	4.183	
114	水	-198984.911	2745.785	22455.029790	4.289	
113	水	-198980.750	2746.825	24839.538475	4.993	
112	水	-198976.868	2747.871	28566.866916	5.605	
111	水	-198970.354	2748.876	52049.967060	13.583	
水--水続性のある境界線を示す					値面積	2643.467407
					面積	1321.7337035
					地積	1321.73 m ²

使用公式 $S = 1/2 \sum \{ Y_n (X_{n+1} - X_{n-1}) \}$

境界線種類 ①石杭 ②プラスチック杭 ③コンクリート杭 ④金鋼鉄 ⑤金鋼鉄 ⑥刻み ()

作成者	土地家屋調査士 柳川博之	申請人	大竹市長 入山欣郎	縮尺	1/
-----	--------------	-----	-----------	----	----

(広島県土地家屋調査士会用紙)

公用

登記年月日：令和7年4月7日

これは図面に記録されている内容を証明した書面である。
令和7年8月6日 広島法務局廿日市支局

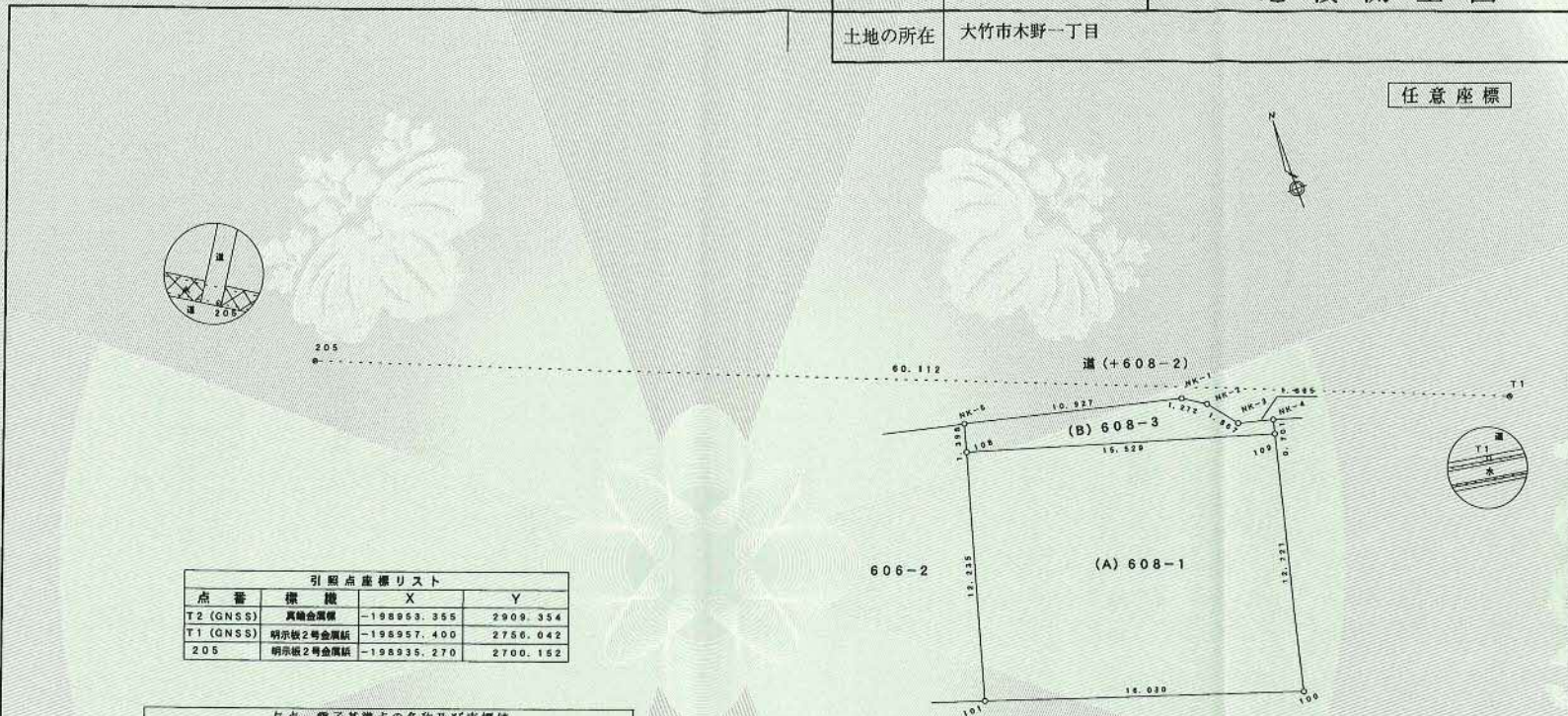
登記官

上杉修治



地番	608-1、608-3	2-1	土地所在図 地積測量図
土地の所在	大竹市木野一丁目		

任意座標



点番	標識	X	Y
T2 (GNSS)	真鍮金鋼標	-198853.355	2909.354
T1 (GNSS)	明栄様2号金鋼標	-198957.400	2756.042
205	明栄様2号金鋼標	-198935.270	2700.152

基準点コード	名称	X	Y	備考
EL05132214601	広島佐伯	-180781.7784	2573.8019	
EL05132100402	周東	-211864.3879	-10513.7224	
EL05132212702	和木	-200853.3235	4835.9319	
GNSSデータ配信 (株) ジェノバ				
観測年月日	令和6年11月15日			
座標系	III系			

境界標種類 ◎…石杭 ○…プラスチック杭 ⊙…コンクリート杭 ⊕…金属標 ⊖…金属釘 ⊙…刻み ()

作成者	土地家屋調査士 広島県大竹市本町一丁目 柳川博之	申請人	大竹市長 入山欣郎	縮尺	1/250
-----	--------------------------	-----	-----------	----	-------

(令和7年3月7日作成)

(広島県土地家屋調査士会用紙)

公用

登記年月日：令和7年4月7日

これは図面に記録されている内容を証明した書面である。
令和7年8月6日 広島法務局廿日市支局

登記官

上杉修治



地番	608-1, 608-3	2-2	土地所在 大竹市木野一丁目
----	--------------	-----	------------------

土地所在図
地積測量図

座標求積表

地番	(B) 608-3					
境界点	境界線	X	Y	(X _{n+1} -X _{n-1}) Y _n	次点間距離	
109	水	既設金属板	-198955.103	2744.353	-10376.398693	0.701
NK-4		新設金属板	-198954.421	2744.516	3117.770176	1.835
NK-3		新設金属板	-198953.967	2742.738	5205.716724	1.867
NK-2		新設金属板	-198952.523	2741.555	6844.995260	1.272
NK-1		新設金属板	-198951.835	2740.485	8848.026065	10.927
NK-5		新設金属板	-198949.294	2729.858	3262.180310	1.398
108	水	既設金属板	-198950.640	2729.479	-15855.543511	15.529
水--水続性のある境界線を示す						
				倍面積	47.748331	
				面積	23.8731655	
				地積	23.87 m ²	

地番	(A) 608-1					
境界点	境界線	X	Y	(X _{n+1} -X _{n-1}) Y _n	次点間距離	
109	水	既設金属板	-198955.103	2744.353	46187.460590	15.529
108	水	既設金属板	-198950.640	2729.479	-19960.679827	12.235
101		既設プラスチック杭	-198962.416	2726.159	-45881.256970	16.030
100		既設プラスチック杭	-198967.470	2741.371	20047.848123	12.721
水--水続性のある境界線を示す						
				倍面積	393.171216	
				面積	196.5858080	
				地積	196.58 m ²	

使用公式 S = 1/2 Σ {Y_n (X_{n+1} - X_{n-1})}

境界線種類 ◎…石杭 ○…プラスチック杭 ⊙…コンクリート杭 ⊕…金属標 ⊖…金属錠 ⊙…刻み ()

作成者	土地家屋調査士 広島県大竹市本町一丁目8番2号 柳川博之	申請人	大竹市長 入山欣郎	縮尺	1/
-----	------------------------------------	-----	-----------	----	----

(令和7年3月7日作成)

(広島県土地家屋調査士会用紙)