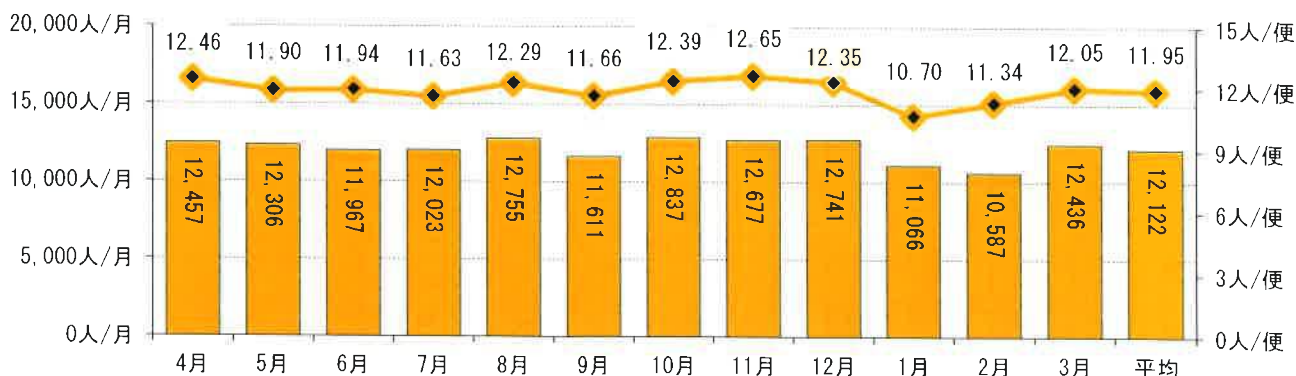
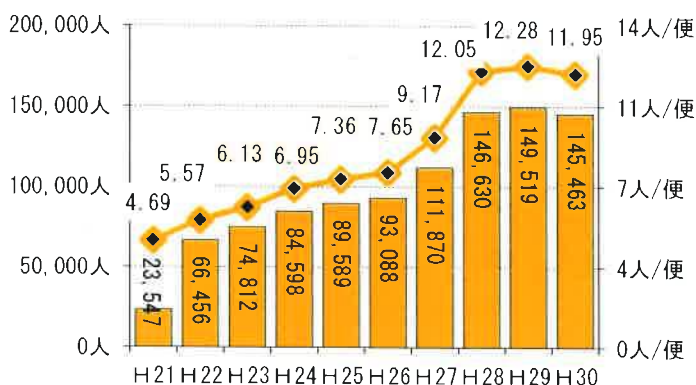


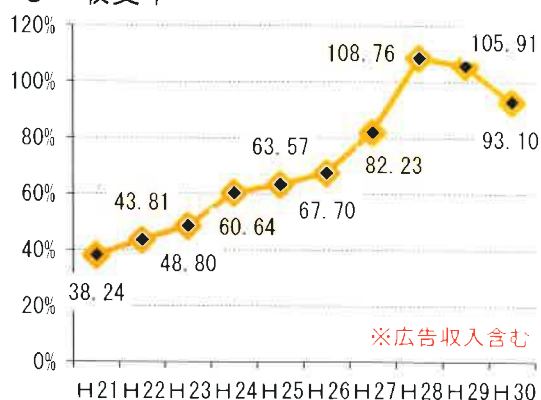
1 月別利用者数・1便あたりの利用者数 (H30)



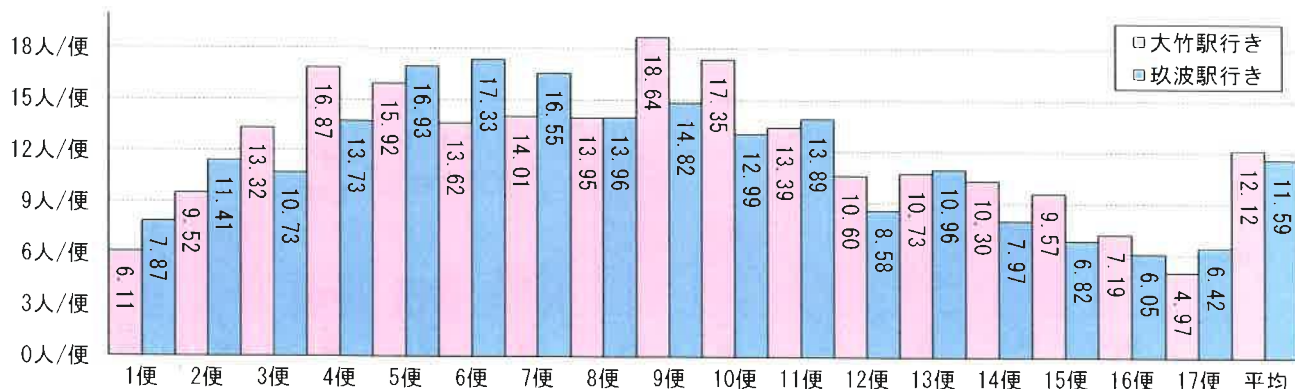
2 年度別利用者数・1便あたりの利用者数



3 収支率



4 便別1便あたりの利用者数 (H30)



5 運行経費, 運賃収入, 市負担額



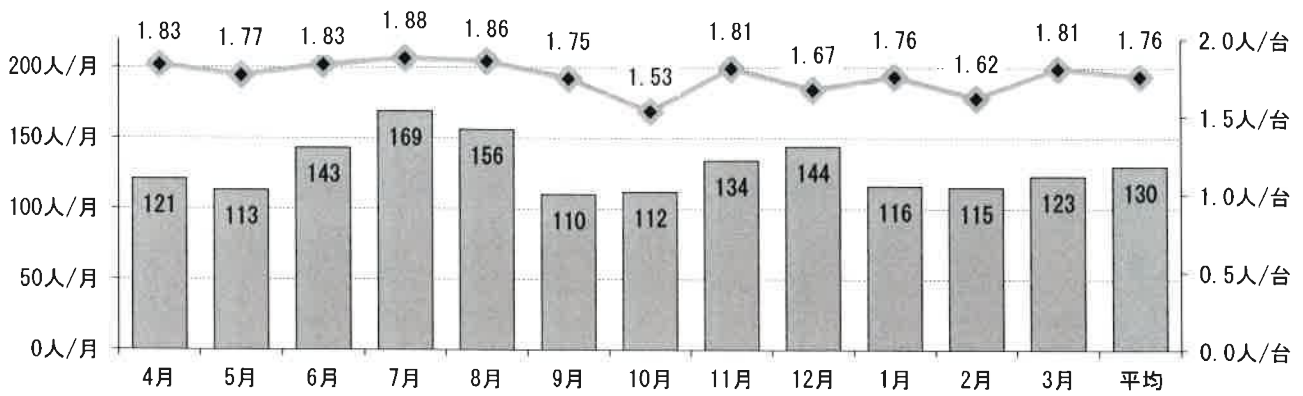
(単位: 千円)

		H21	H22	H23	H24	H25	H26	H27	H28	H29	H30
こいこいバス	運行経費	11,816	27,964	28,405	25,960	26,060	26,516	26,685	27,937	29,030	29,590
	運賃収入	4,519	12,253	13,860	15,742	16,566	17,950	21,943	30,384	30,746	27,549
	市負担額	3,649	7,856	8,161	10,218	9,494	8,566	4,742	0	0	2,041

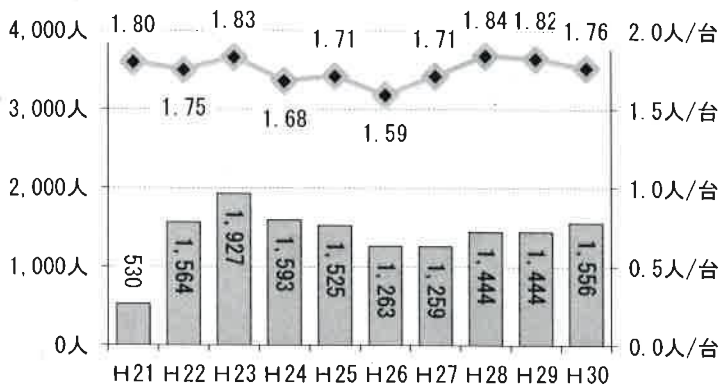
※「運行経費」には関連事業費を含まず。  
 ※「運賃収入」には広告収入・販売収入を含む。  
 ※「市負担額」は、国庫補助金 (H21-23) を控除した後の金額。

## 三ツ石地区乗合タクシーの運行状況

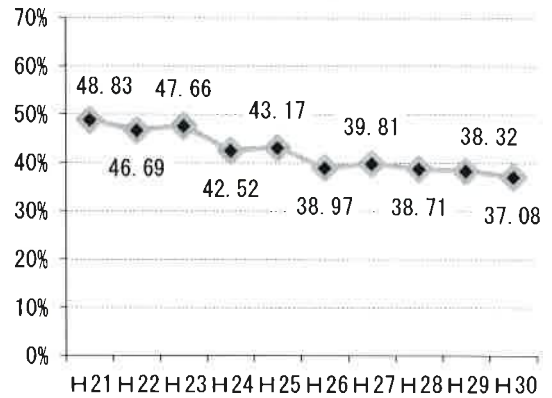
### 1 月別利用者数・1台あたりの利用者数（H30）



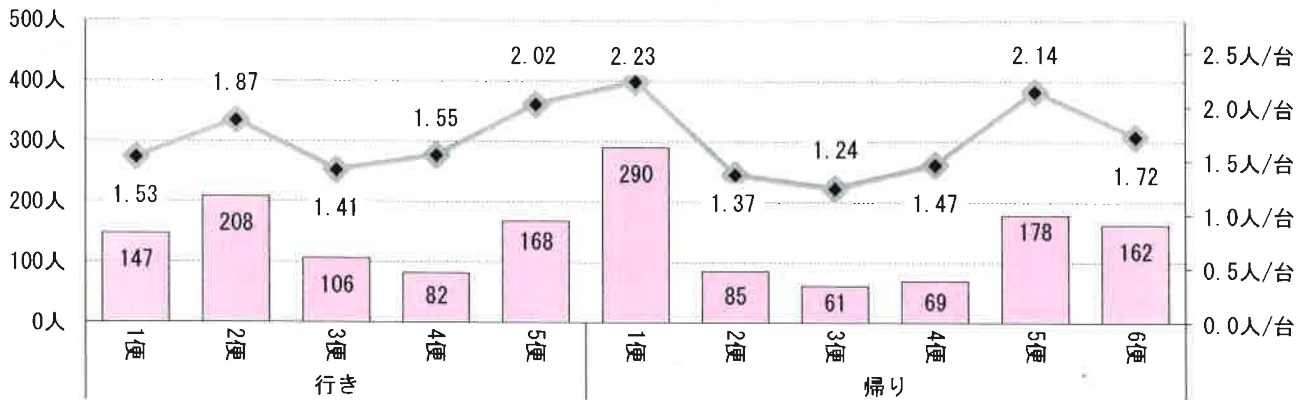
### 2 年度別利用者数・1台あたりの利用者数



### 3 収支率



### 4 便別利用者数・1台あたりの利用者数（H30）



### 5 運行経費、運賃収入、市負担額



(単位：千円)

		H21	H22	H23	H24	H25	H26	H27	H28	H29	H30
三ツ石地区 乗合 タクシー	運行経費	265	806	949	851	803	737	719	848	856	954
	運賃収入	129	376	452	362	347	287	286	328	328	353
	市負担額	68	215	248	489	456	450	433	520	528	601

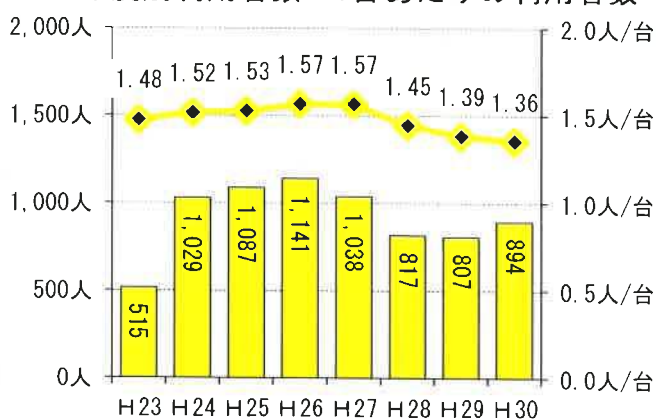
※「市負担額」は、国庫補助金（H21-23）を控除した後の金額。

# ひまわりタクシーの運行状況

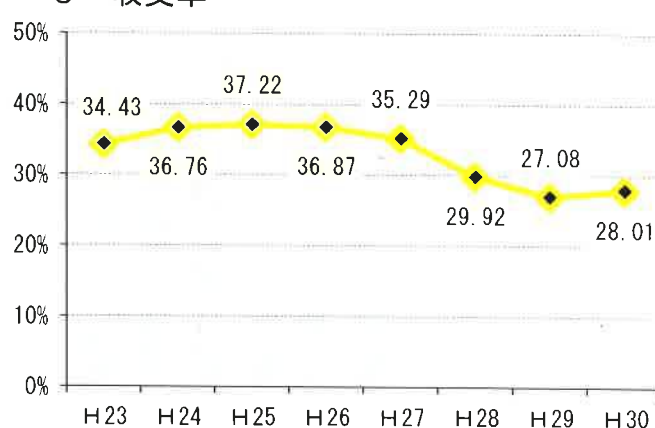
## 1 月別利用者数・1台あたりの利用者数 (H30)



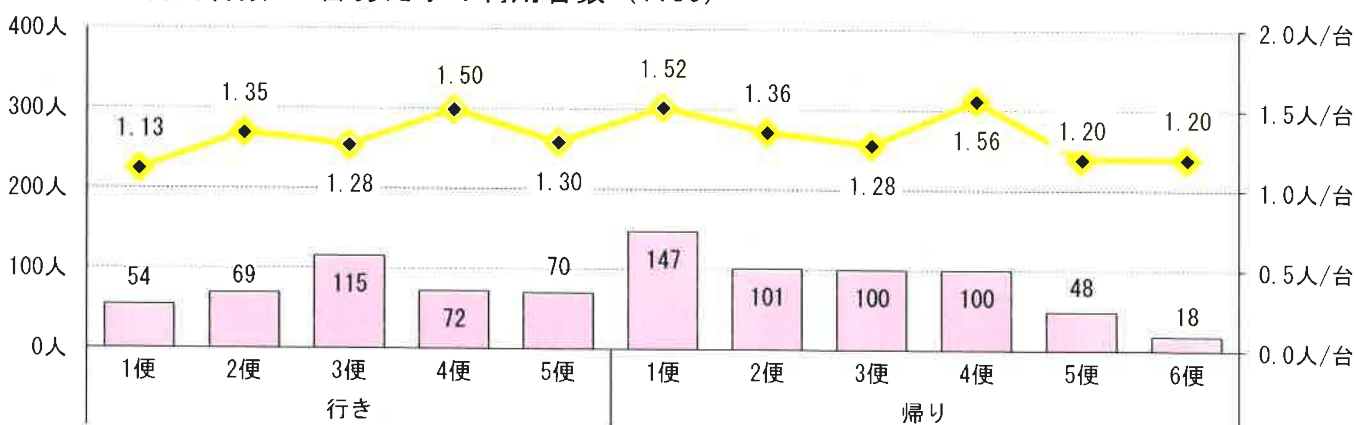
## 2 年度別利用者数・1台あたりの利用者数



## 3 収支率



## 4 便別利用者数・1台あたりの利用者数 (H30)



## 5 運行経費、運賃収入、市負担額

(単位：千円)

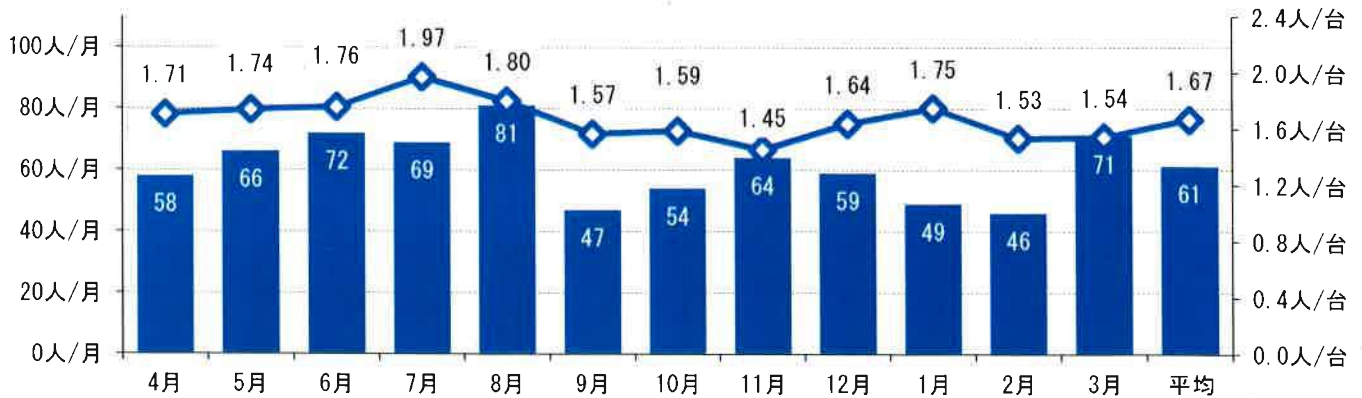
		H23	H24	H25	H26	H27	H28	H29	H30
ひまわり タクシー	運行経費	288	591	621	652	625	575	620	670
	運賃収入	99	217	231	241	221	172	168	188
	市負担額	95	374	390	411	404	403	452	482

※「市負担額」は、国庫補助金 (H23) を控除した後の金額。

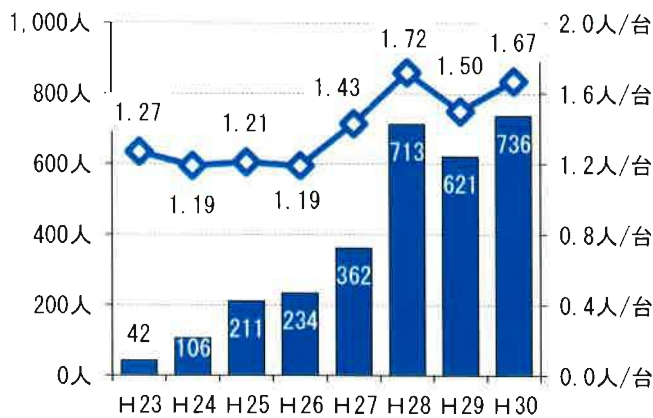


# 湯舟のりあいタクシーの運行状況

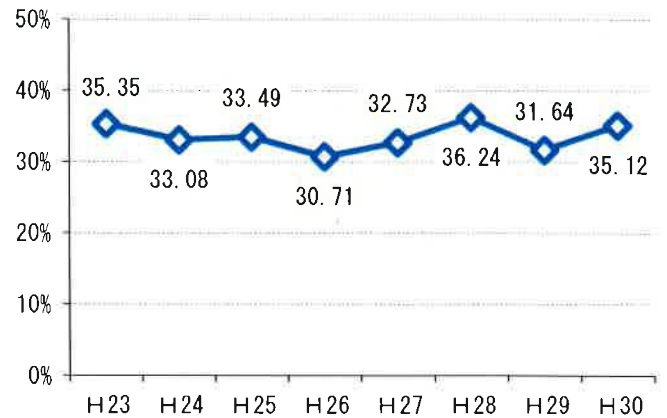
## 1 月別利用者数・1台あたりの利用者数（H30）



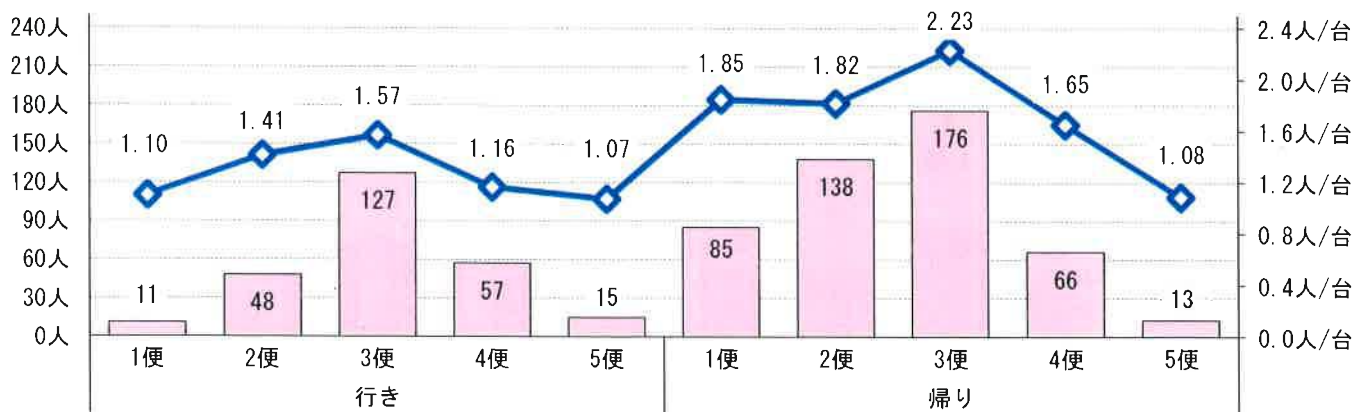
## 2 年度別利用者数・1台あたりの利用者数



## 3 収支率



## 4 便別利用者数・1台あたりの利用者数（H30）



## 5 運行経費、運賃収入、市負担額

(単位：千円)

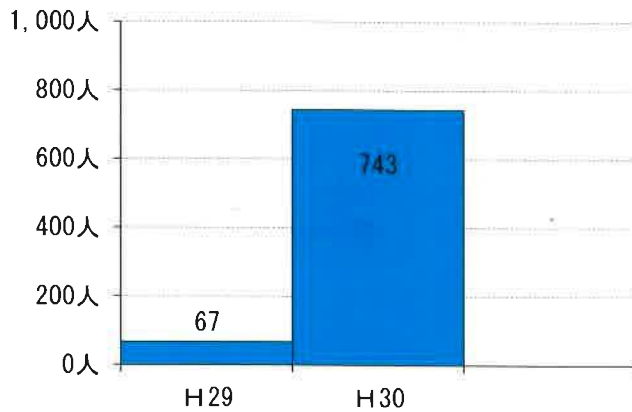
		H23	H24	H25	H26	H27	H28	H29	H30
湯舟のりあい タクシー	運行経費	20	53	105	141	251	447	446	477
	運賃収入	7	18	35	43	82	162	141	167
	市負担額	7	35	70	98	169	285	305	310

※「市負担額」は、国庫補助金（H23）を控除した後の金額。

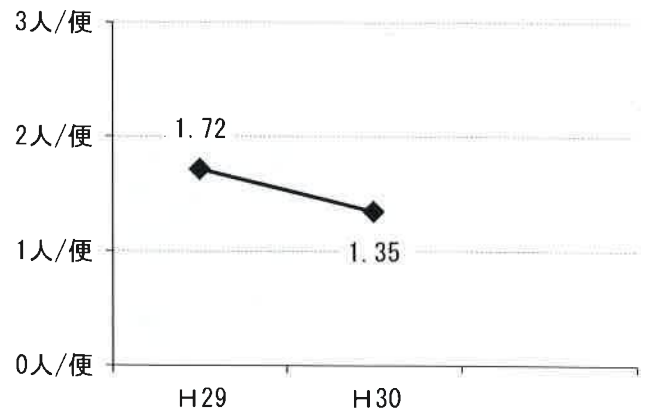


## 栄ぐるりんタクシー（南地区）の運行状況

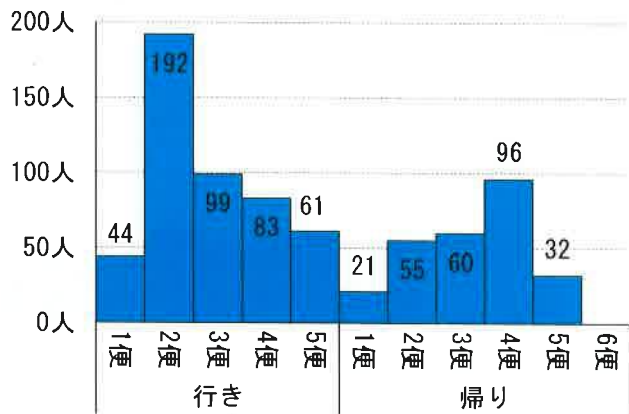
### 1 利用者数



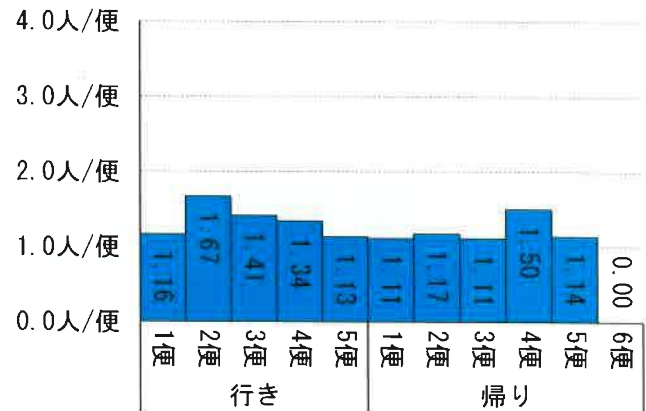
### 2 1台あたりの利用者数



### 3 便別利用者数（H30）



### 4 便別1台あたりの利用者数（H30）

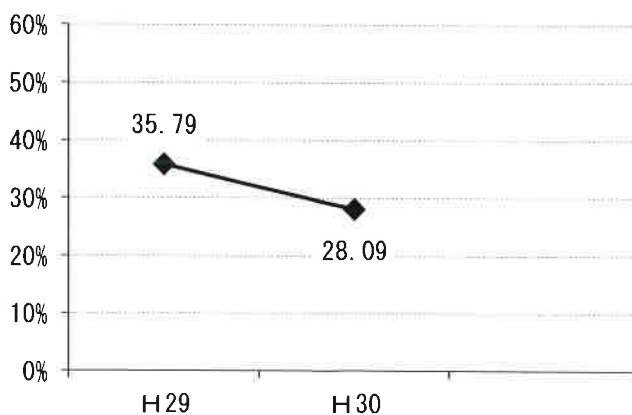


### 5 運行経費、運賃収入、市負担額

(単位：千円)

		H29	H30				
栄ぐるりん タクシー	運行経費	47	661				
	運賃収入	17	186				
	市負担額	30	475				

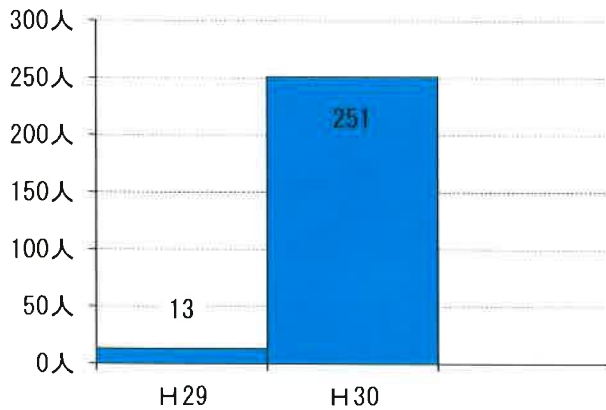
### 6 収支率



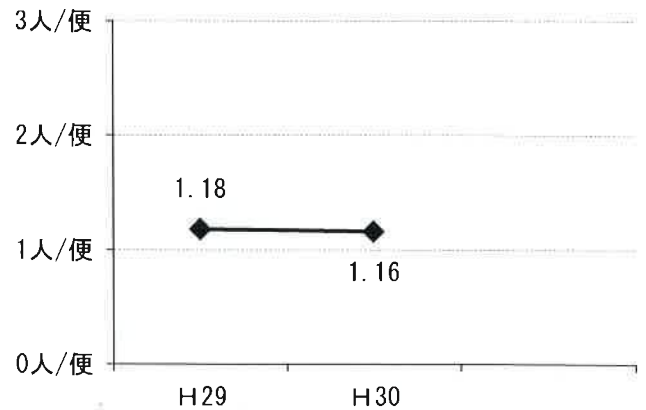
※「H29」はH30.3月のみ。

## 栄ぐるりんタクシー（北地区）の運行状況

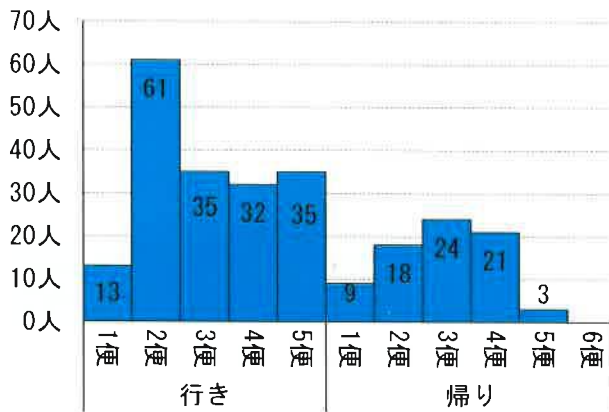
### 1 利用者数



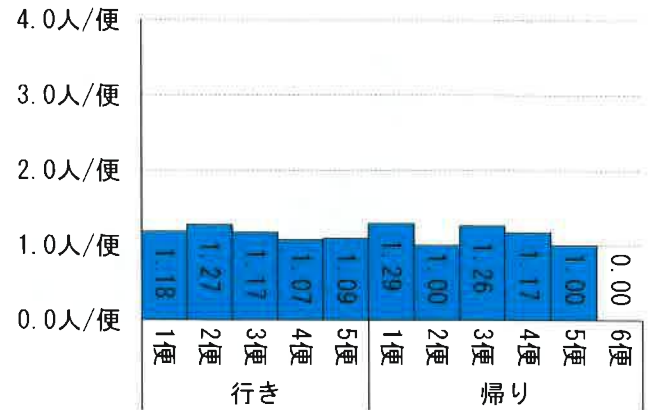
### 2 1台あたりの利用者数



### 3 便別利用者数（H30）



### 4 便別1台あたりの利用者数（H30）

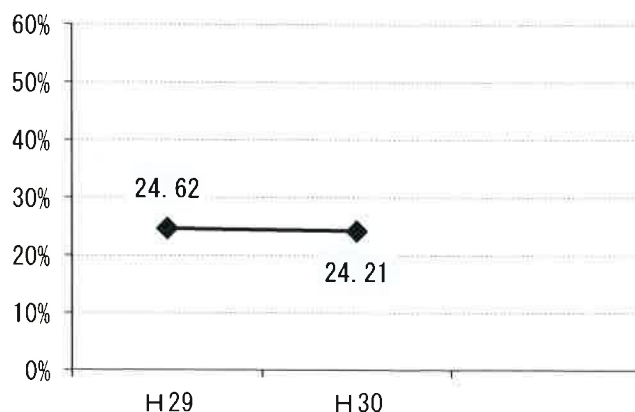


### 5 運行経費、運賃収入、市負担額

(単位：千円)

		H29	H30				
栄ぐるりん タクシー	運行経費	13	260				
	運賃収入	3	63				
	市負担額	10	197				

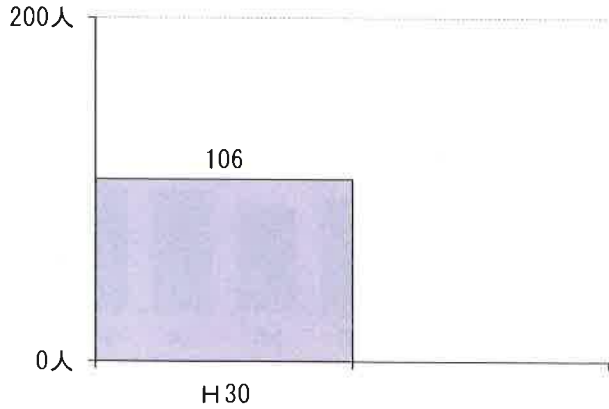
### 6 収支率



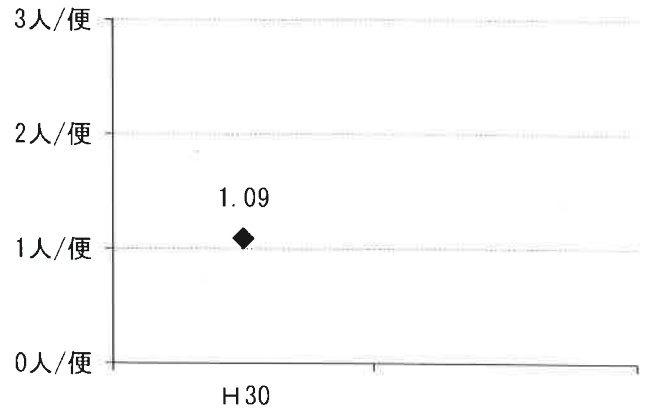
※「H29」はH30.3月のみ。

## あじさいタクシーの運行状況

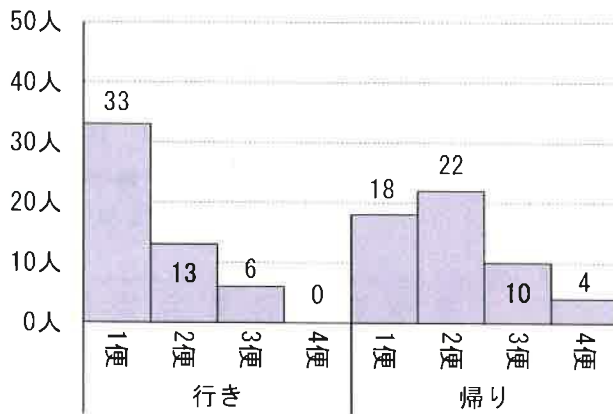
### 1 利用者数



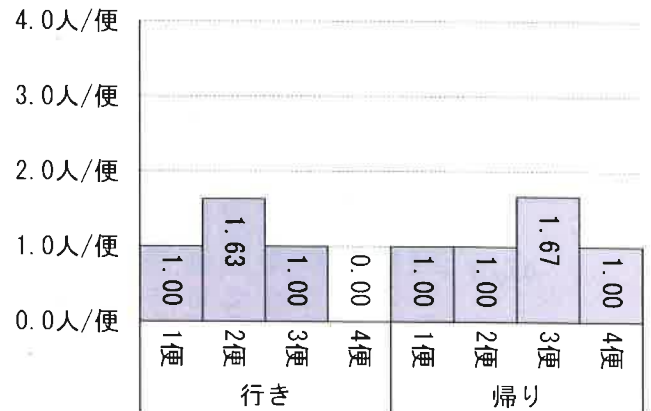
### 2 1台あたりの利用者数



### 3 便別利用者数 (H30)



### 4 便別1台あたりの利用者数 (H30)

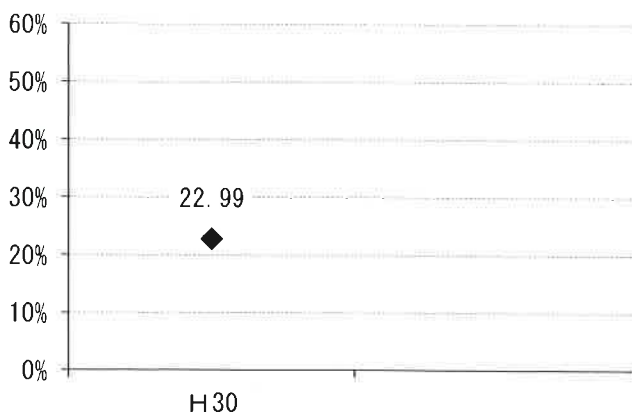


### 5 運行経費, 運賃収入, 市負担額

(単位: 千円)

		H30					
あじさい タクシー	運行経費	105					
	運賃収入	24					
	市負担額	81					

### 6 収支率



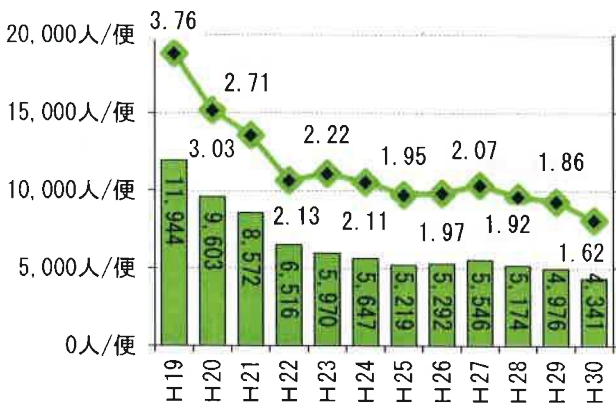
※「H30」はH30.7月～H31.3月の数値

# 大竹・栗谷線バスの運行状況

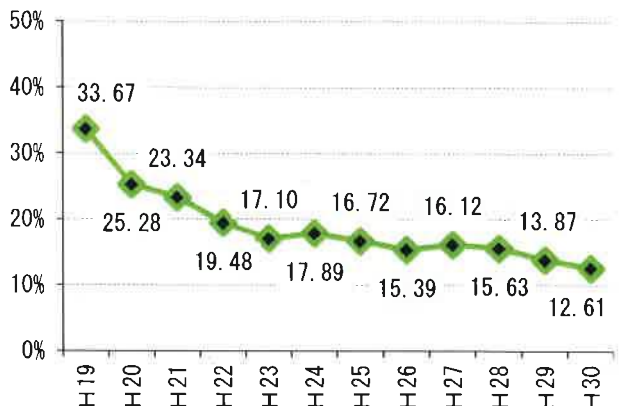
## 1 月別利用者数・1便あたりの利用者数（H30）



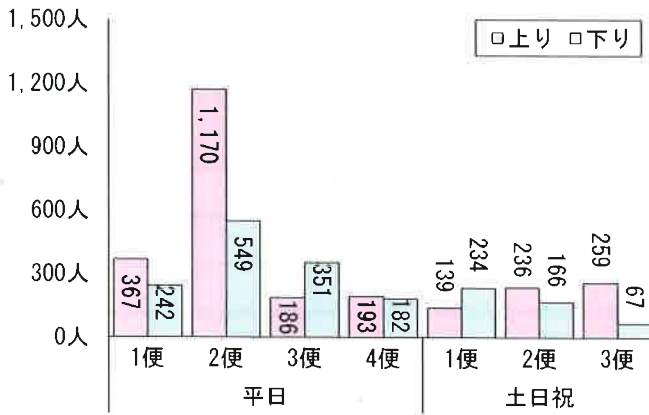
## 2 年度別利用者数・1便あたりの利用者数



## 3 収支率



## 4 便別利用者数（H30）



## 5 便別1便あたりの利用者数（H30）



## 6 運行経費、運賃収入、市負担額

(単位：千円)

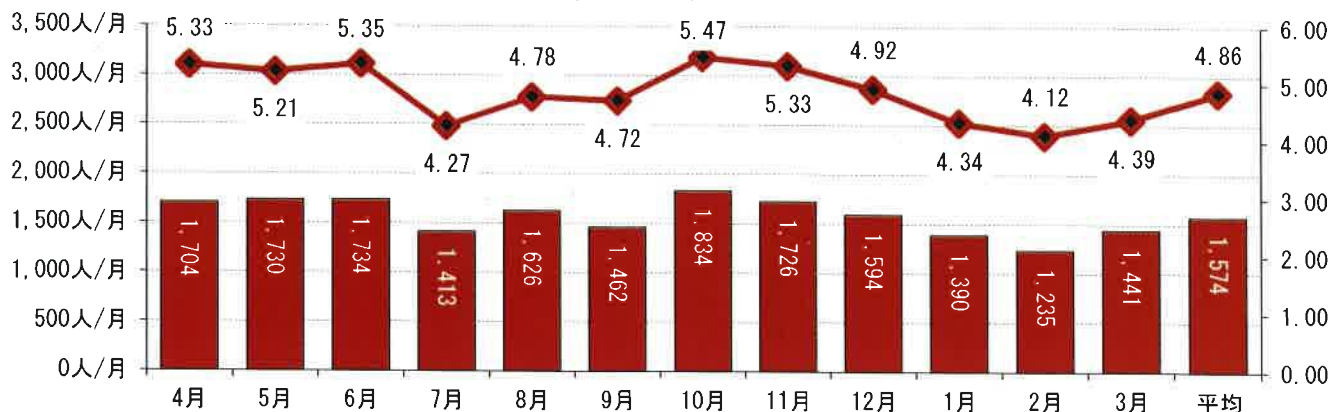
		H19	H20	H21	H22	H23	H24	H25	H26	H27	H28
栗谷線バス	運行経費	12,472	12,260	11,893	12,039	12,972	12,631	12,749	13,322	13,999	13,903
	運賃収入	4,200	3,099	2,776	2,345	2,219	2,259	2,132	2,051	2,257	2,172
	市負担額	6,247	7,568	7,618	8,960	8,998	9,076	9,935	10,169	10,749	11,299
		H29	H30								
栗谷線バス	運行経費	14,298	14,340								
	運賃収入	1,983	1,808								
	市負担額	11,598	11,756								

※「市負担額」は、「委託料-県補助金」により算出。

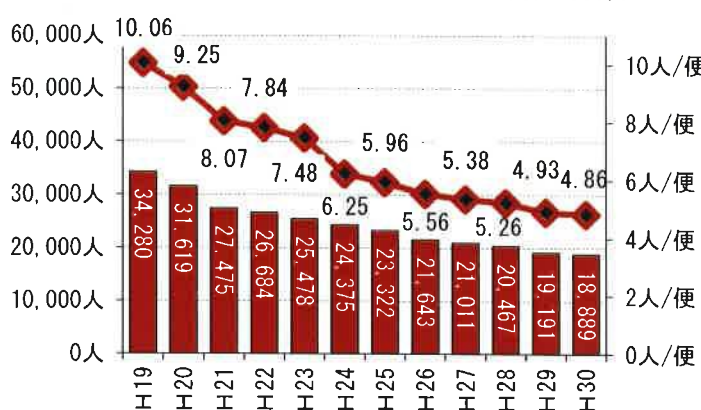


# 坂上線バスの運行状況

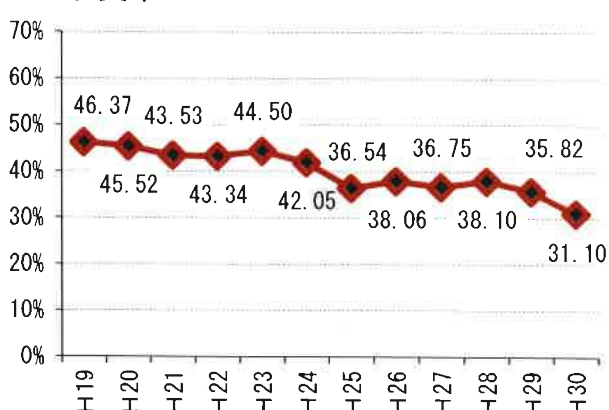
## 1 月別利用者数・1便あたりの利用者数 (H30)



## 2 年度別利用者数・1便あたりの利用者数



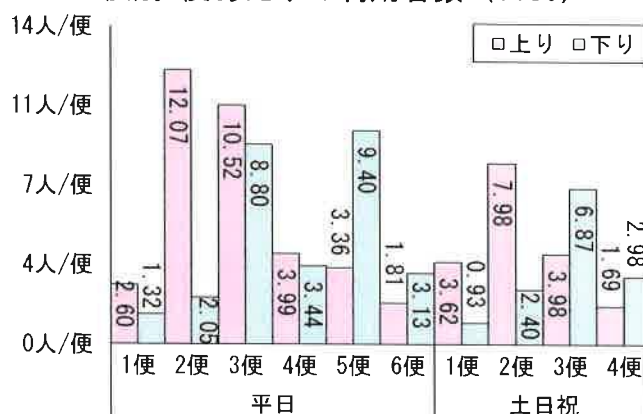
## 3 収支率



## 4 便別利用者数 (H30)



## 5 便別1便あたりの利用者数 (H30)



## 5 運行経費, 運賃収入, 市負担額

(単位: 千円)

		H19	H20	H21	H22	H23	H24	H25	H26	H27	H28
坂上線バス	運行経費	14,486	14,495	14,549	14,618	14,680	16,072	17,259	16,125	15,778	16,191
	運賃収入	6,718	6,598	6,333	6,336	6,532	6,758	6,306	6,138	5,799	6,168
	市負担額	3,019	2,961	3,021	3,023	3,022	3,178	3,137	3,150	3,315	3,652
		H29	H30								
坂上線バス	運行経費	16,389	16,616								
	運賃収入	5,870	5,168								
	市負担額	3,933	4,562								

※「市負担額」は、「委託料-県補助金-岩国市負担金」により算出。

