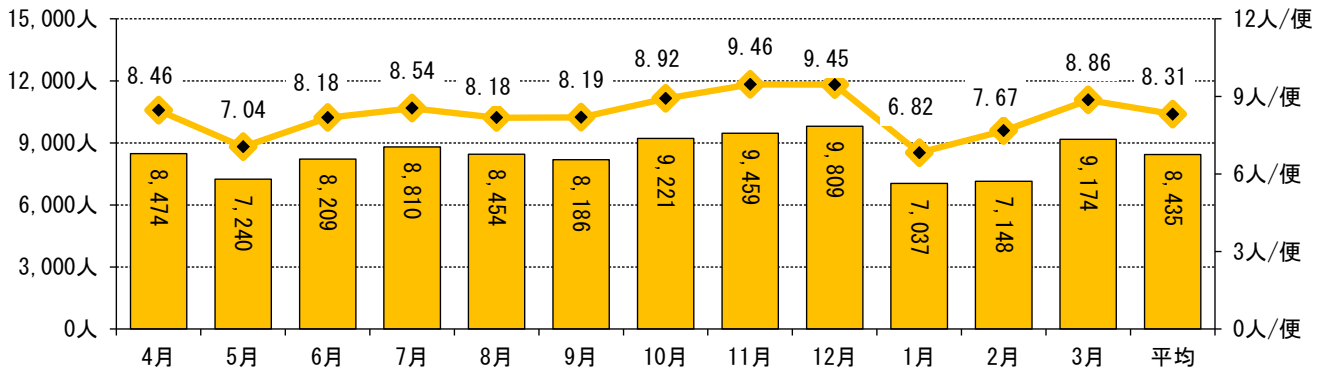
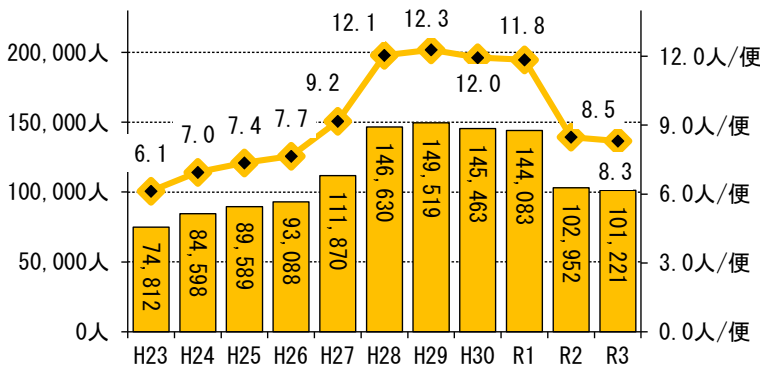


こいこいバスの運行状況

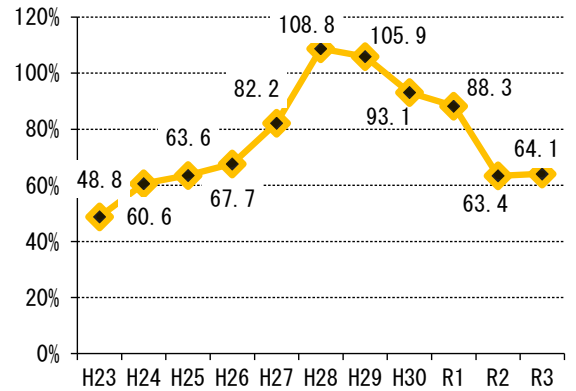
1 利用者数・1便あたりの利用者数 (R3/月別)



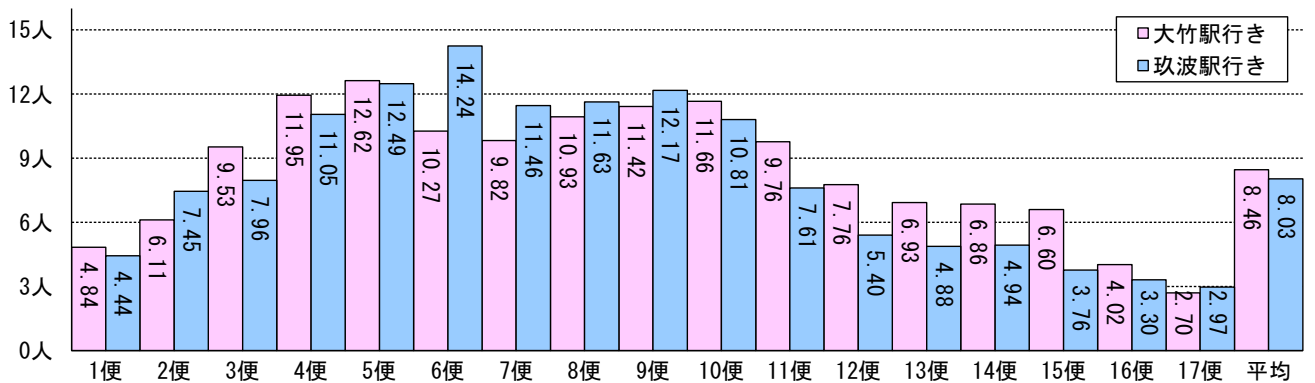
2 利用者数・1便あたりの利用者数 (年度別)



3 収支率 (年度別)



4 1便あたりの利用者数 (R3)



5 運行経費, 運賃収入, 市負担額 (年度別)



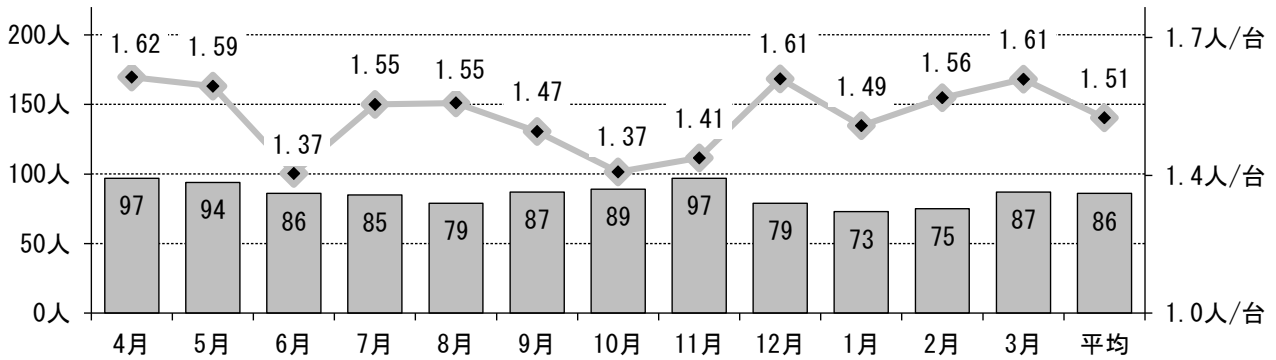
(単位: 千円)

年度	H23	H24	H25	H26	H27	H28	H29	H30	R1	R2	R3
運行経費	28,405	25,960	26,060	26,516	26,685	27,937	29,030	29,590	31,106	31,931	32,525
運賃収入	13,860	15,742	16,566	17,950	21,943	30,384	30,746	27,549	27,472	20,242	20,858
市負担額	8,161	10,218	9,494	8,566	4,742	0	0	2,041	3,634	11,689	10,926

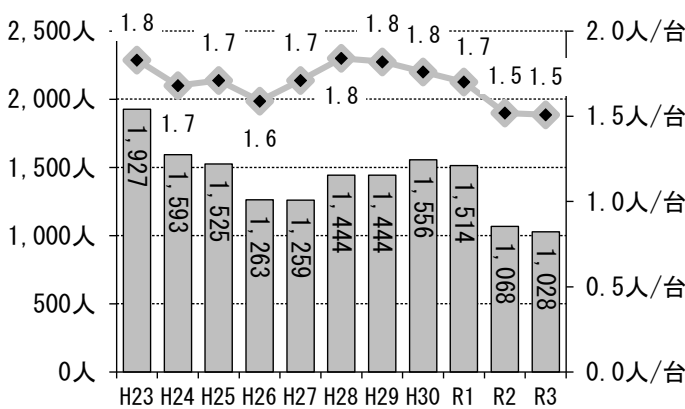
※「運行経費」には関連事業費を含まず
 ※「運賃収入」には広告収入・販売収入を含む
 ※「市負担額」は、国庫補助金 (H23) を控除した後の金額

三ツ石地区乗合タクシーの運行状況

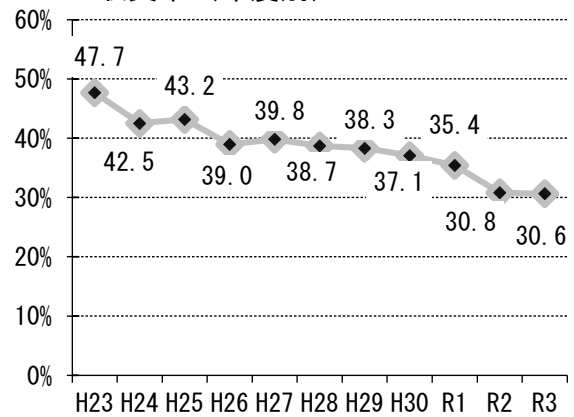
1 利用者数・1台あたりの利用者数 (R3/月別)



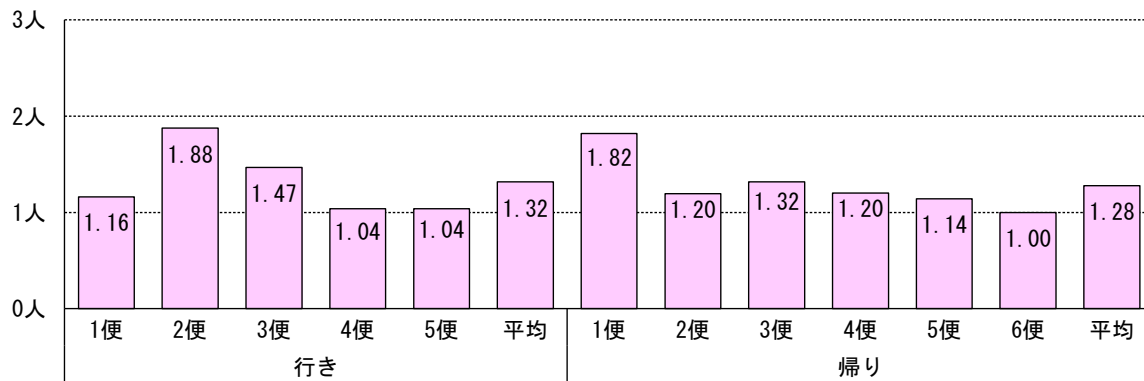
2 利用者数・1台あたりの利用者数 (年度別)



3 収支率 (年度別)



4 1便あたりの利用者数 (R3)



5 運行経費, 運賃収入, 市負担額 (年度別)



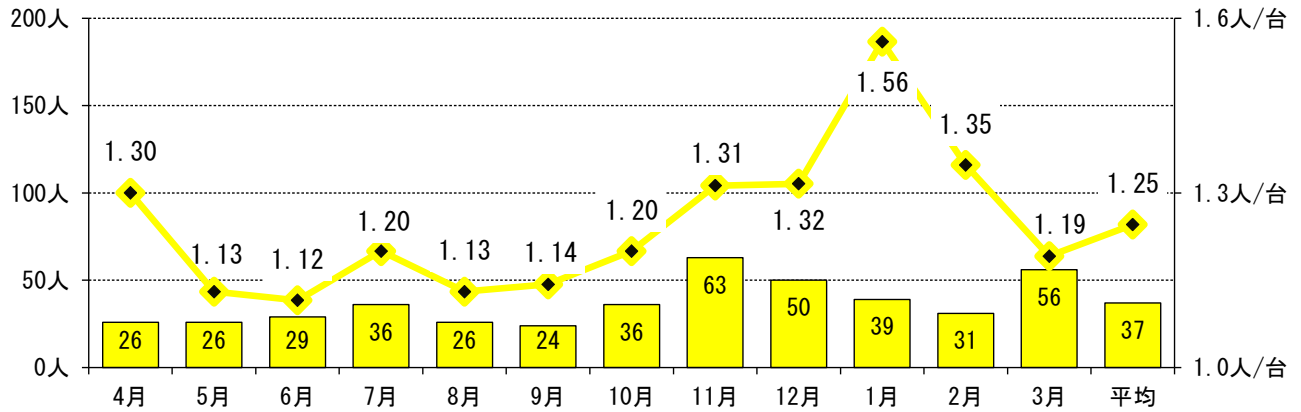
(単位: 千円)

年度	H23	H24	H25	H26	H27	H28	H29	H30	R1	R2	R3
運行経費	949	851	803	737	719	848	856	954	972	787	763
運賃収入	452	362	347	287	286	328	328	353	344	243	234
市負担額	248	489	456	450	433	520	528	601	628	544	529

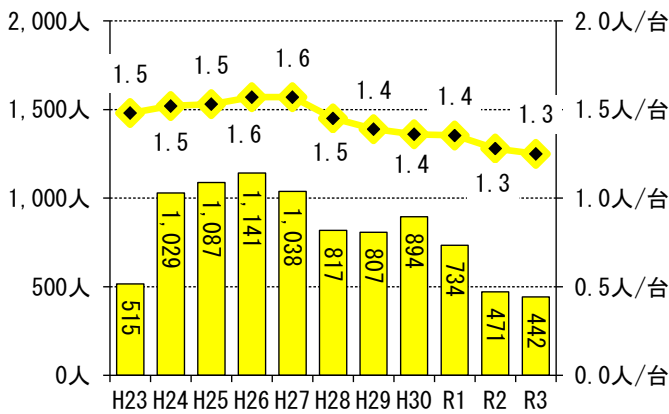
※「市負担額」は、国庫補助金 (H22~H23) を控除した後の金額

ひまわりタクシーの運行状況

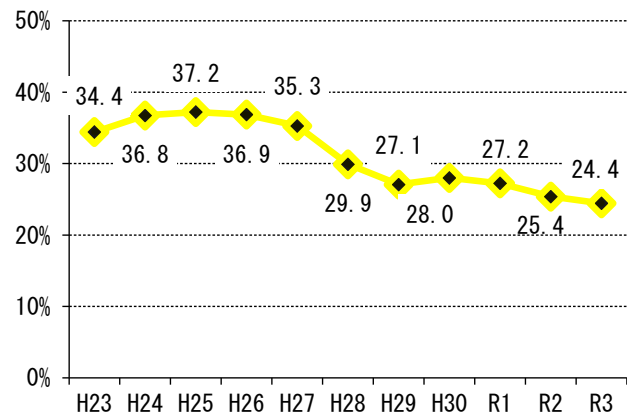
1 利用者数・1台あたりの利用者数 (R3/月別)



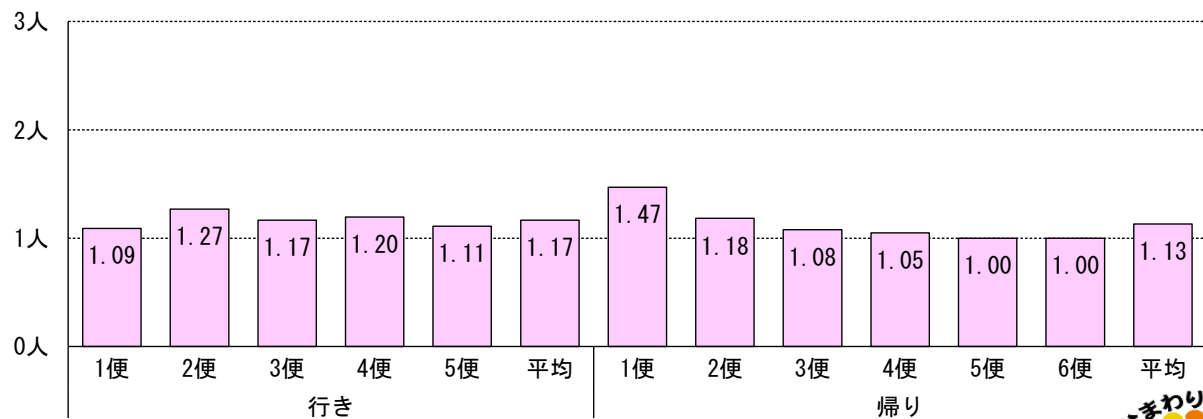
2 利用者数・1台あたりの利用者数 (年度別)



3 収支率 (年度別)



4 1便あたりの利用者数 (R3)



5 運行経費, 運賃収入, 市負担額 (年度別)

(単位: 千円)

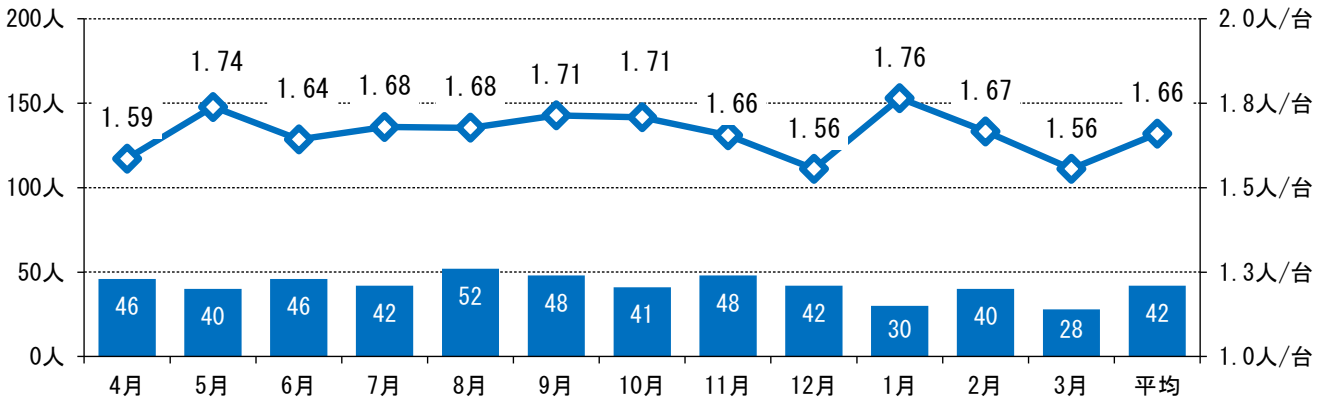
年度	H23	H24	H25	H26	H27	H28	H29	H30	R1	R2	R3
運行経費	288	591	621	652	625	575	620	670	551	373	364
運賃収入	99	217	231	241	221	172	168	188	150	93	89
市負担額	95	374	390	411	404	403	452	482	401	280	275

※「市負担額」は、国庫補助金 (H23) を控除した後の金額

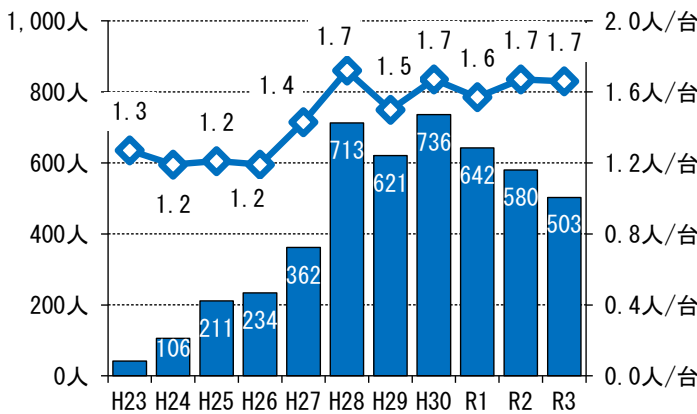


湯舟のりあいタクシーの運行状況

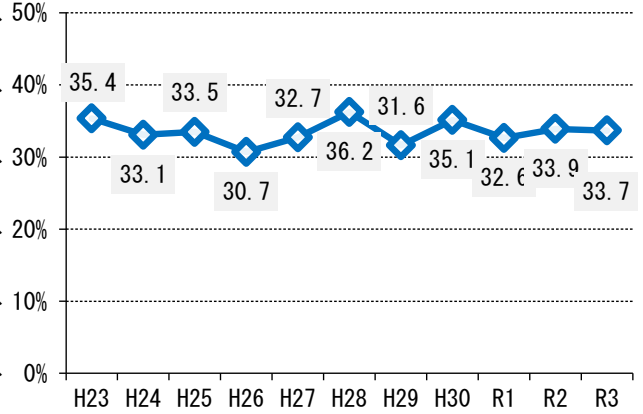
1 利用者数・1台あたりの利用者数 (R3/月別)



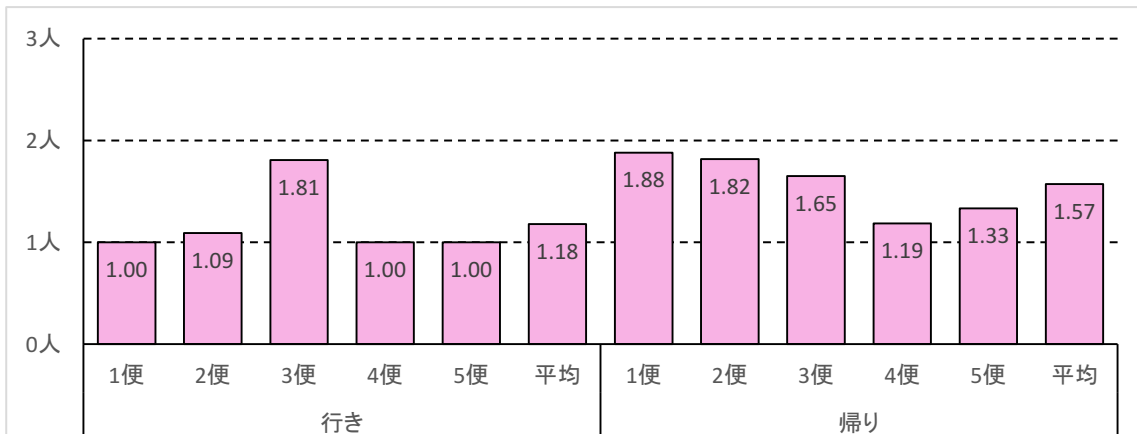
2 利用者数・1台あたりの利用者数 (年度別)




3 収支率 (年度別)



4 1便あたりの利用者数 (R3)



5 運行経費, 運賃収入, 市負担額 (年度別)

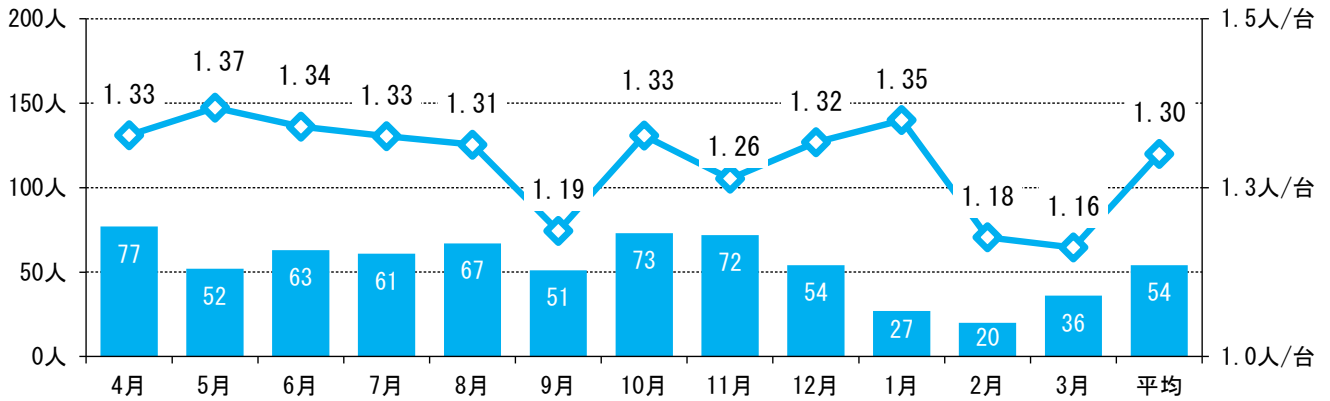
(単位: 千円) 

年度	H23	H24	H25	H26	H27	H28	H29	H30	R1	R2	R3
運行経費	20	53	105	141	251	447	446	477	448	389	339
運賃収入	7	18	35	43	82	162	141	167	146	132	114
市負担額	7	35	70	98	169	285	305	310	302	257	225

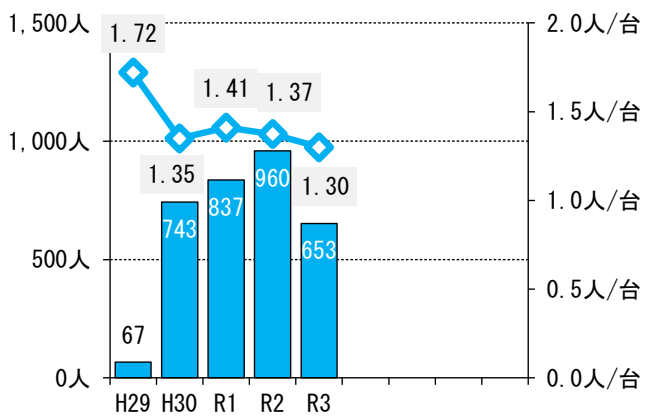
※「市負担額」は、国庫補助金 (H23) を控除した後の金額

栄ぐるりんタクシー（南地区）の運行状況

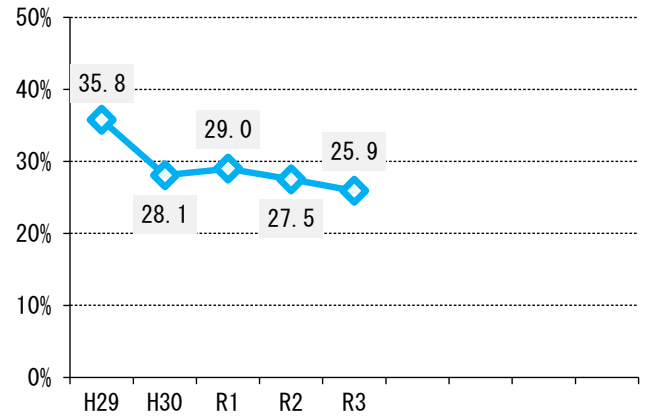
1 利用者数・1台あたりの利用者数（R3/月別）



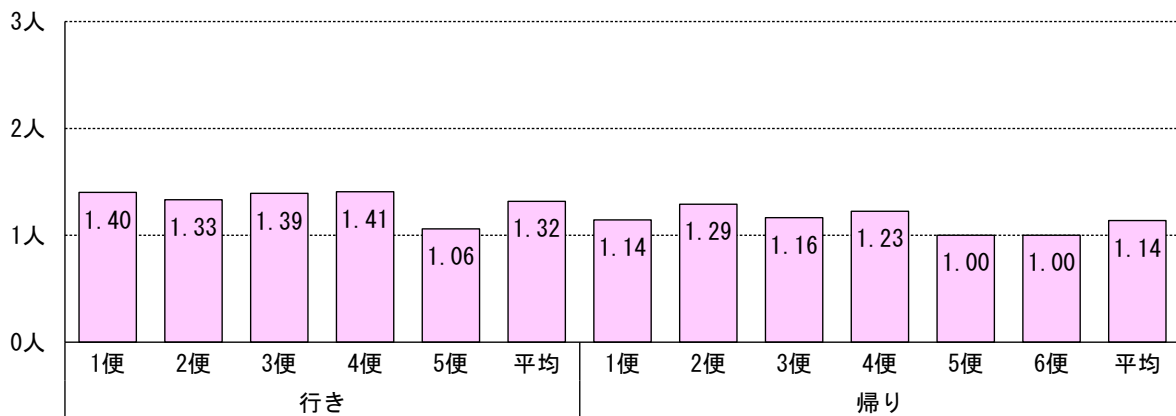
2 利用者数・1台あたりの利用者数（年度別）



3 収支率（年度別）



4 1便あたりの利用者数（R3）



5 運行経費，運賃収入，市負担額（年度別）

（単位：千円）

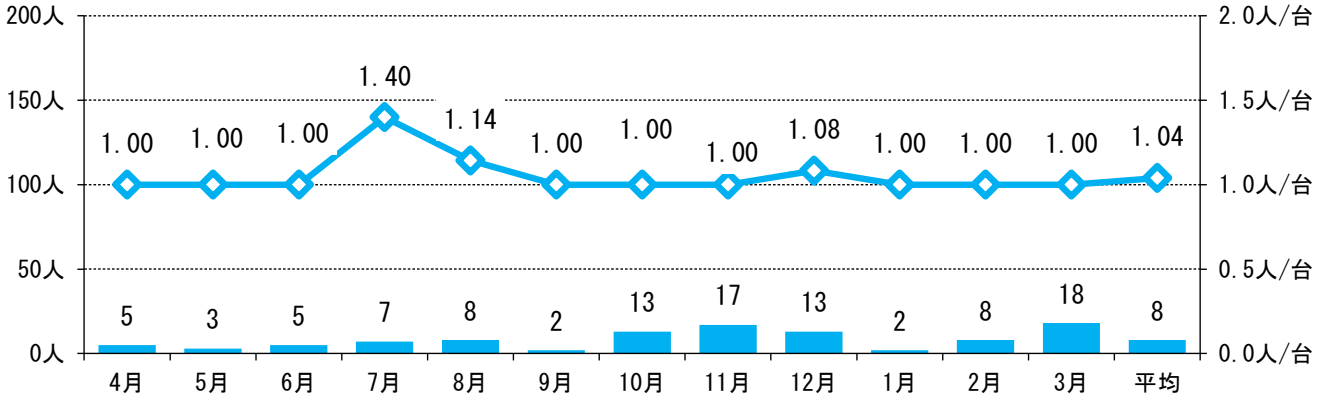
年度	H29	H30	R1	R2	R3
運行経費	47	661	722	874	630
運賃収入	17	186	209	240	163
市負担額	30	475	513	634	467



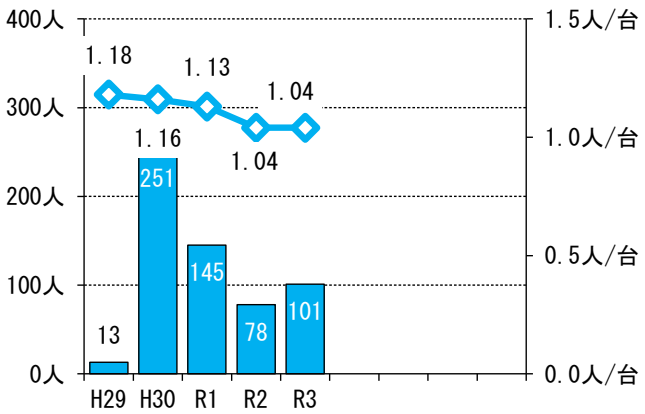
※「H29」はH30.3月のみ

栄ぐるりんタクシー（北地区）の運行状況

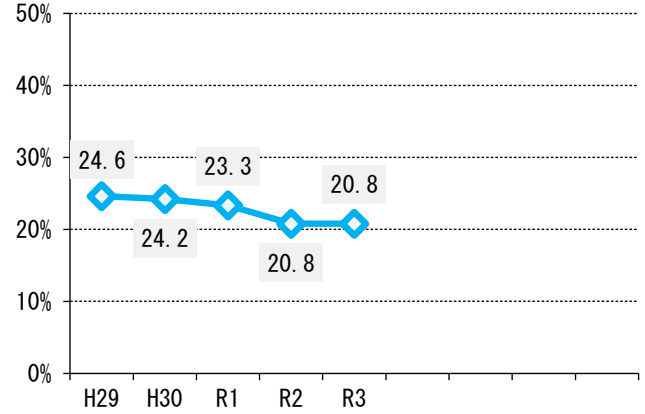
1 利用者数・1台あたりの利用者数（R3/月別）



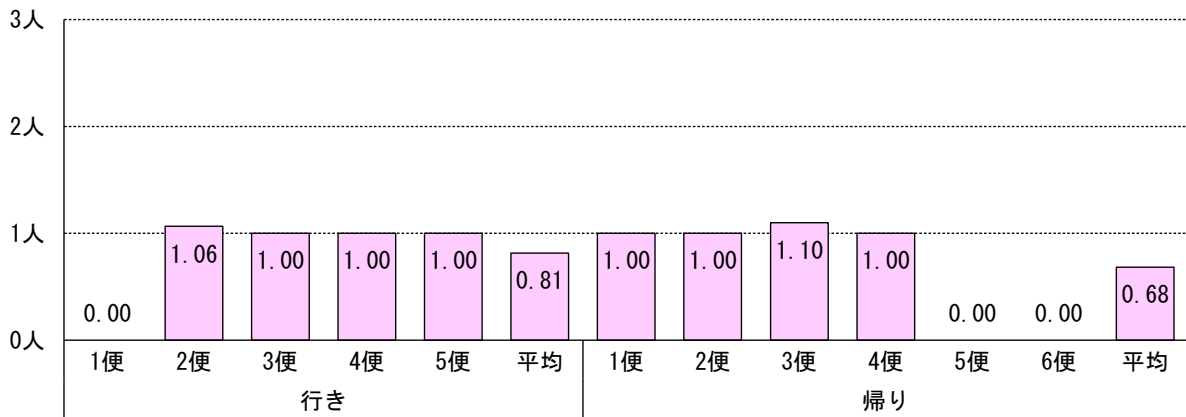
2 利用者数・1台あたりの利用者数（年度別）



3 収支率（年度別）



4 1便あたりの利用者数（R3）



5 運行経費，運賃収入，市負担額（年度別）

（単位：千円）

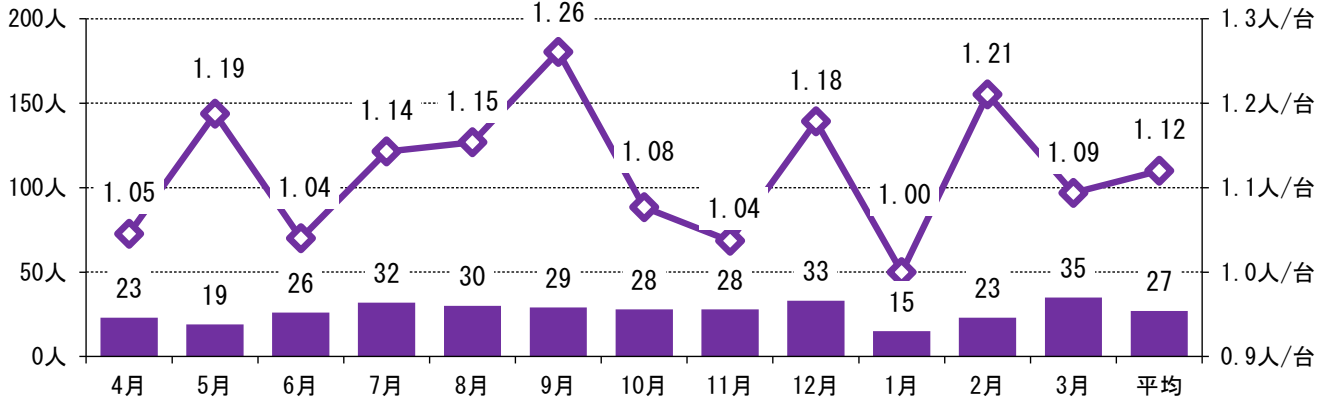
年度	H29	H30	R1	R2	R3
運行経費	13	260	155	94	121
運賃収入	3	63	36	20	25
市負担額	10	197	119	74	96



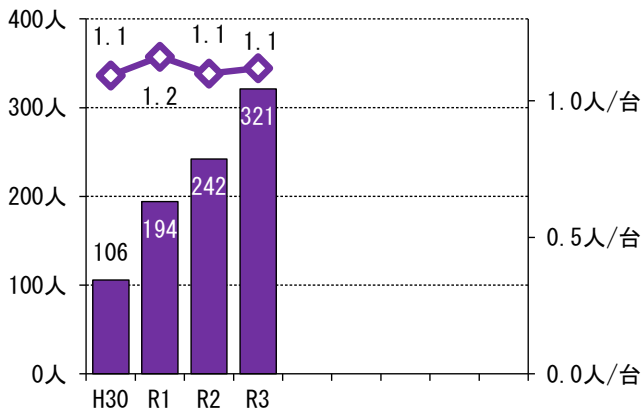
※「H29」はH30.3月のみ

あじさいタクシーの運行状況

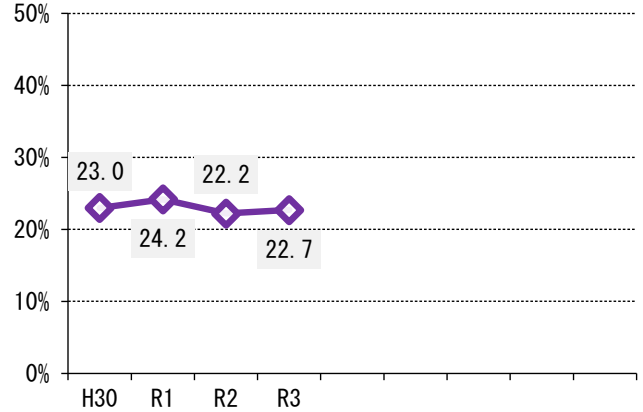
1 利用者数・1台あたりの利用者数 (R3/月別)



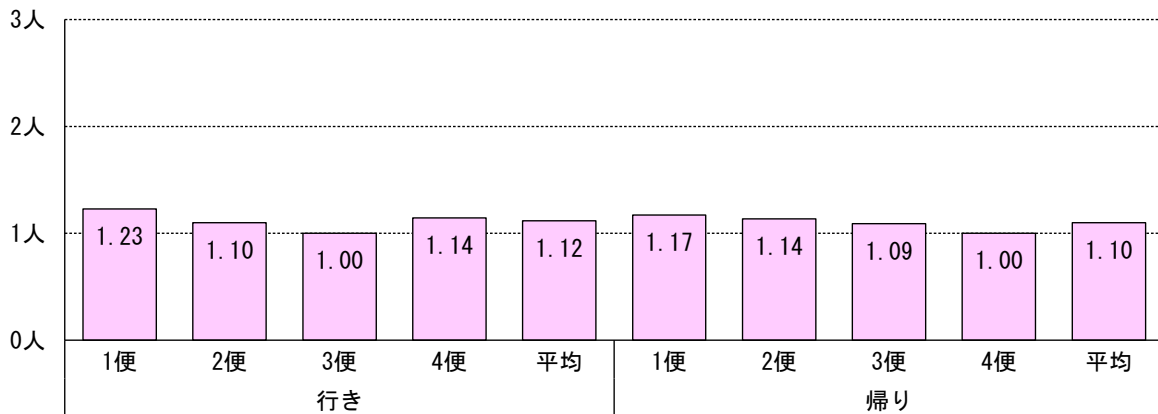
2 利用者数・1台あたりの利用者数 (年度別)



3 収支率 (年度別)



4 1便あたりの利用者数 (R3)



5 運行経費, 運賃収入, 市負担額 (年度別)

(単位: 千円)

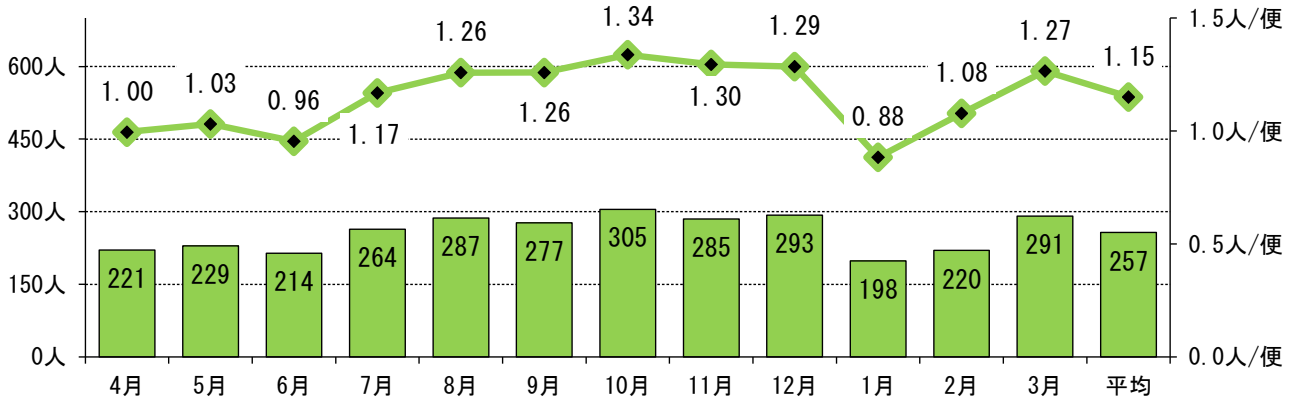
年度	H30	R1	R2	R3
運行経費	105	183	248	321
運賃収入	24	44	55	73
市負担額	81	139	193	248



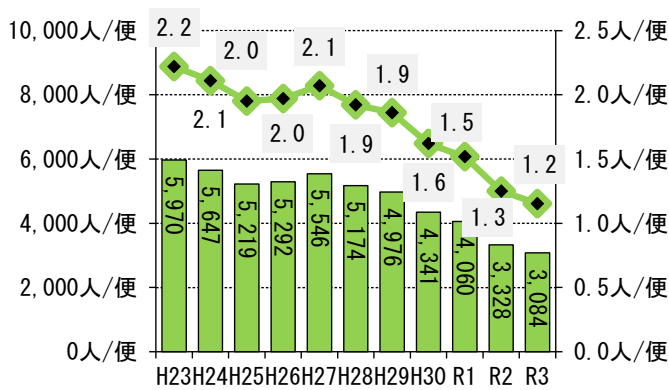
※「H30」はH30.7月以降

大竹・栗谷線の運行状況

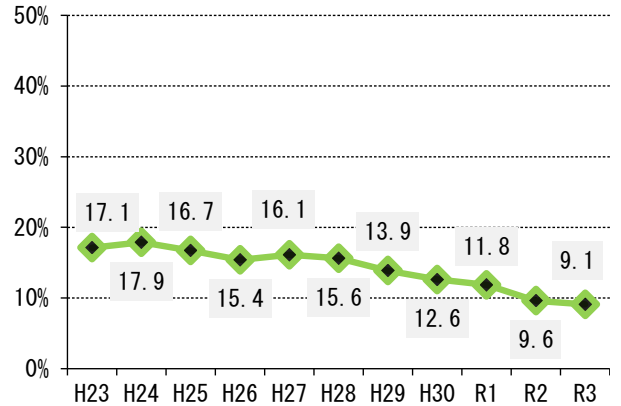
1 利用者数・1便あたりの利用者数 (R3/月別)



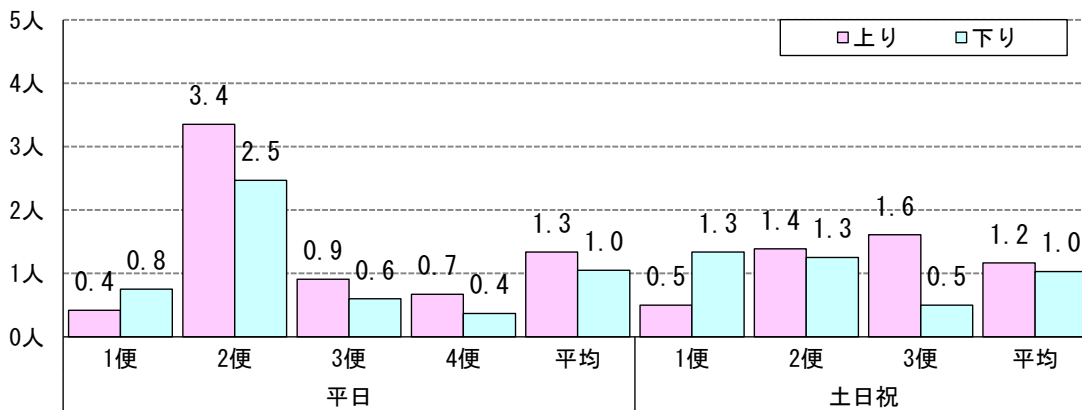
2 利用者数・1便あたりの利用者数 (年度別)



3 収支率 (年度別)



4 1便あたりの利用者数 (R3)



5 運行経費, 運賃収入, 市負担額

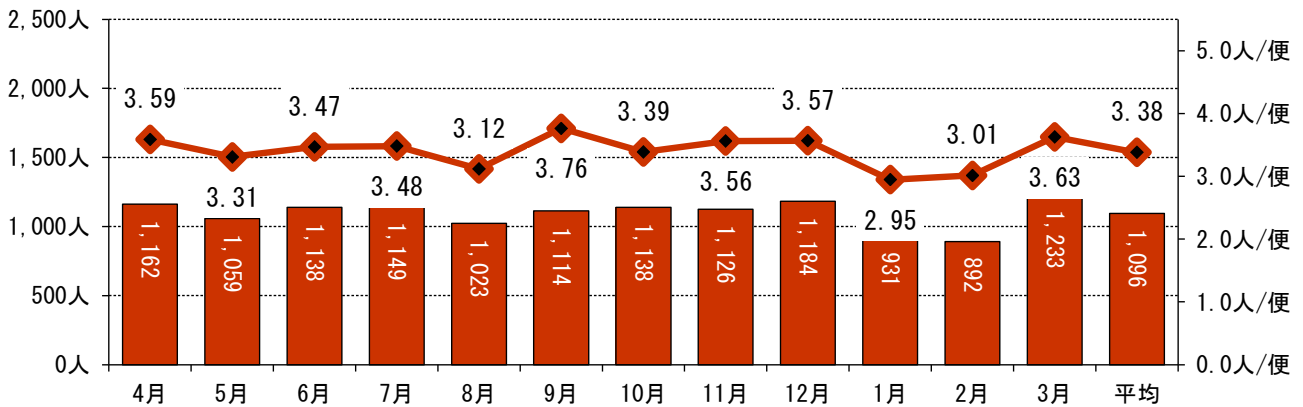
(単位: 千円)

年度	H23	H24	H25	H26	H27	H28	H29	H30	R1	R2	R3
運行経費	12,972	12,631	12,749	13,322	13,999	13,903	14,298	14,340	14,755	15,654	15,944
運賃収入	2,219	2,259	2,132	2,051	2,257	2,172	1,983	1,808	1,747	1,508	1,447
市負担額	8,998	9,076	9,935	10,169	10,749	11,299	11,598	11,756	12,518	13,984	14,497

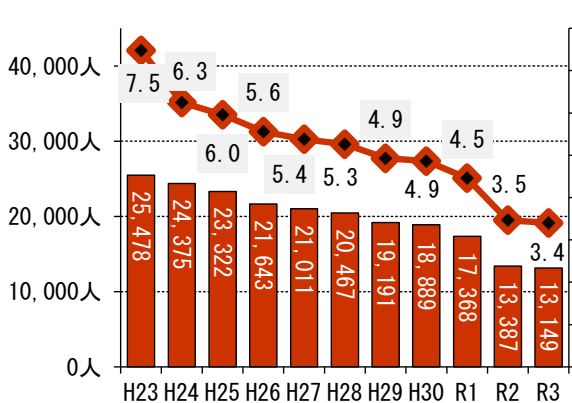
※「市負担額」は、「負担金 (H30までは委託料) - 県補助金」により算出

坂上線の運行状況

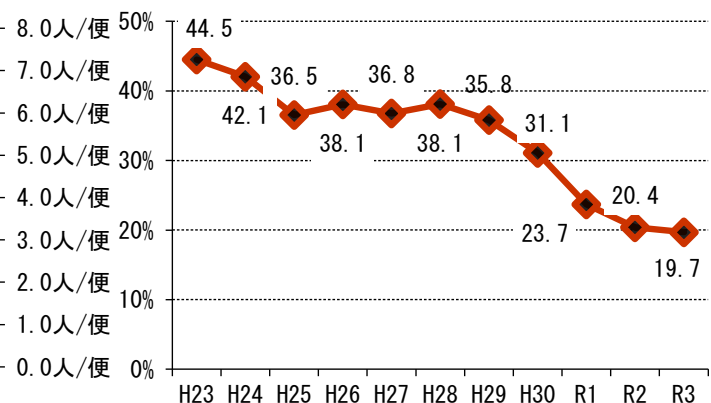
1 利用者数(月別)・1便あたりの利用者数 (R3)



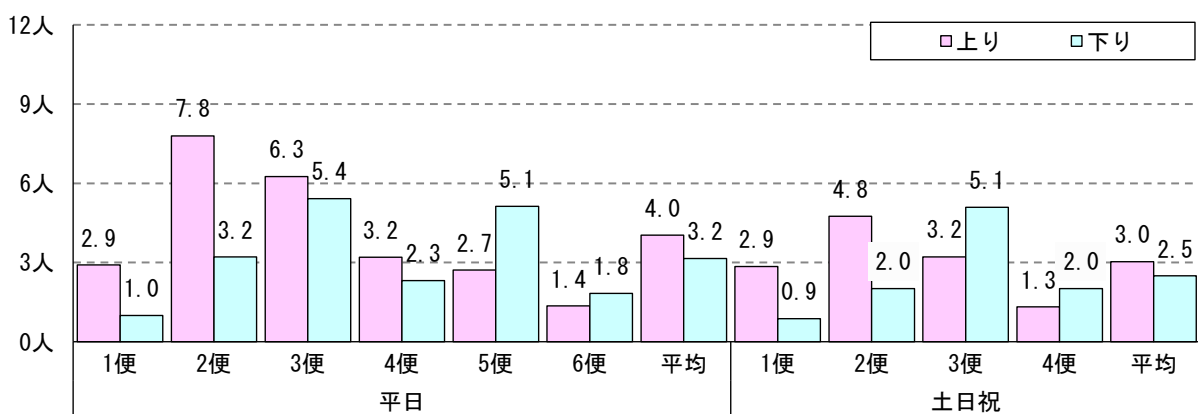
2 利用者数・1便あたりの利用者数 (年度別)



3 収支率 (年度別)



4 1便あたりの利用者数 (R3)



5 運行経費, 運賃収入, 市負担額

(単位: 千円)

年度	H23	H24	H25	H26	H27	H28	H29	H30	R1	R2	R3
運行経費	14,680	16,072	17,259	16,125	15,778	16,191	16,389	16,616	18,856	18,396	18,939
運賃収入	6,532	6,758	6,306	6,138	5,799	6,168	5,870	5,168	4,471	3,748	3,730
市負担額	3,022	3,178	3,137	3,150	3,315	3,652	3,933	4,562	5,432	5,936	6,486

※「市負担額」は、「負担金 (H30までは委託料) - 県補助金 - 岩国市負担金」により算出