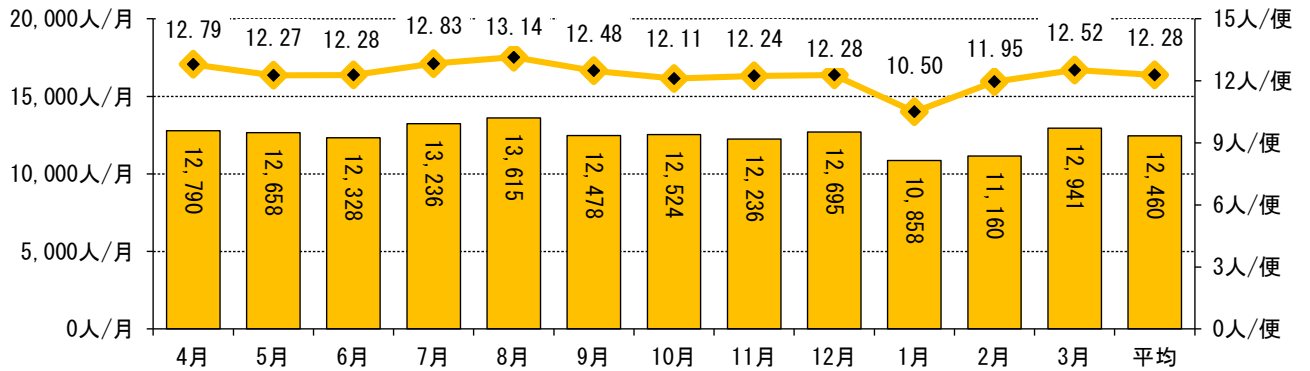
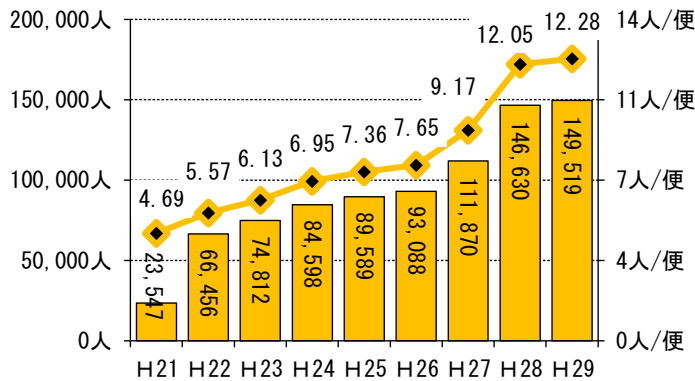


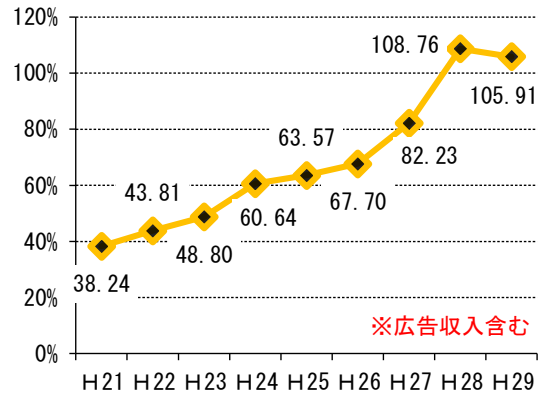
1 月別利用者数・1便あたりの利用者数 (H29)



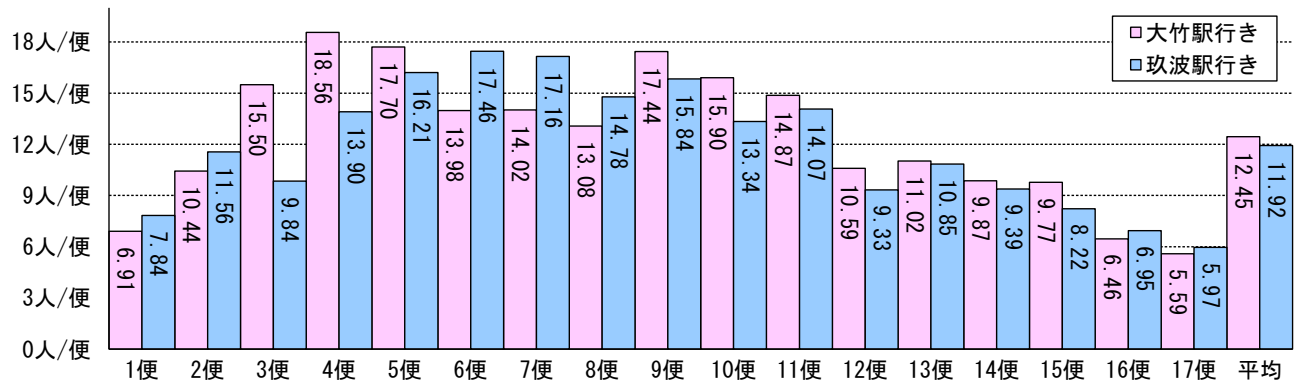
2 年度別利用者数・1便あたりの利用者数



3 収支率



4 便別1便あたりの利用者数 (H29)



5 運行経費, 運賃収入, 市負担額



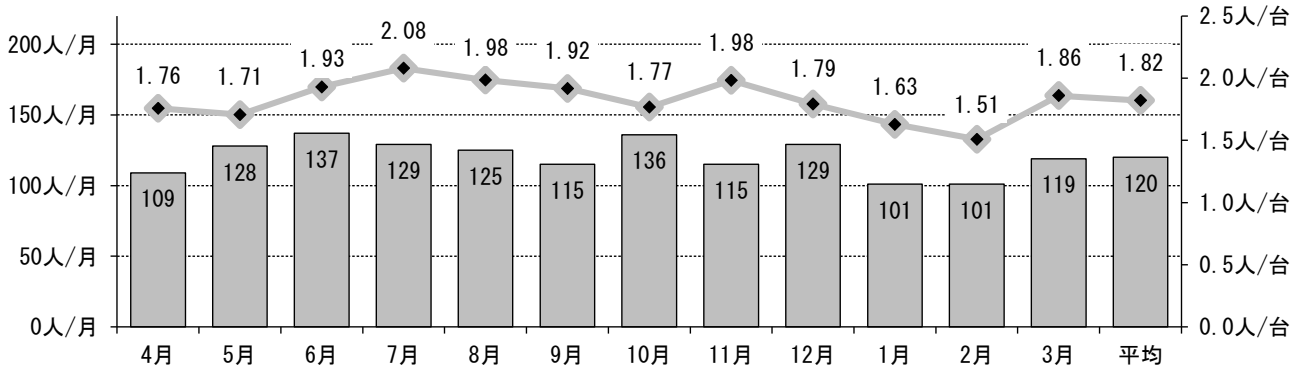
(単位: 千円)

		H21	H22	H23	H24	H25	H26	H27	H28	H29
こいこいバス	運行経費	11,816	27,964	28,405	25,960	26,060	26,516	26,685	27,937	29,030
	運賃収入	4,519	12,253	13,860	15,742	16,566	17,950	21,943	30,384	30,746
	市負担額	3,649	7,856	8,161	10,218	9,494	8,566	4,742	0	0

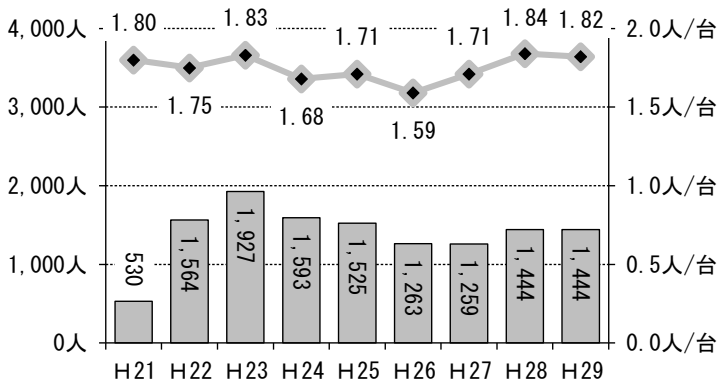
※「運行経費」には関連事業費を含まず。
 ※「運賃収入」には広告収入・販売収入を含む。
 ※「市負担額」は、国庫補助金 (H21-23) を控除した後の金額。

三ツ石地区乗合タクシーの運行状況

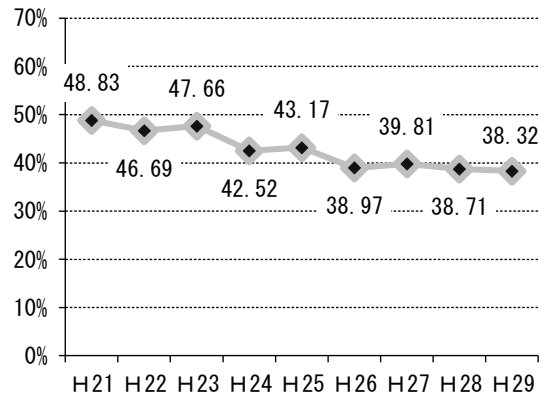
1 月別利用者数・1台あたりの利用者数（H29）



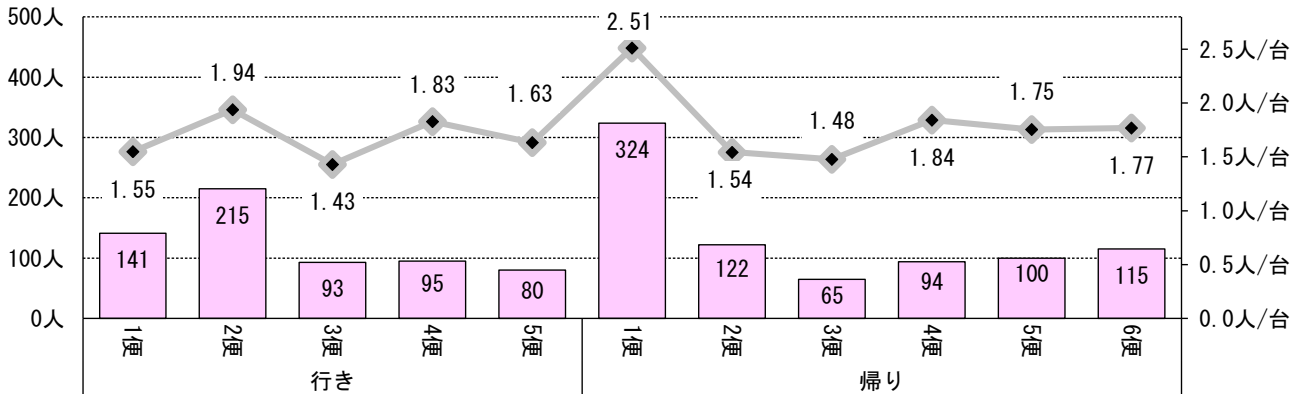
2 年度別利用者数・1台あたりの利用者数



3 収支率



4 便別利用者数・1台あたりの利用者数（H29）



5 運行経費、運賃収入、市負担額



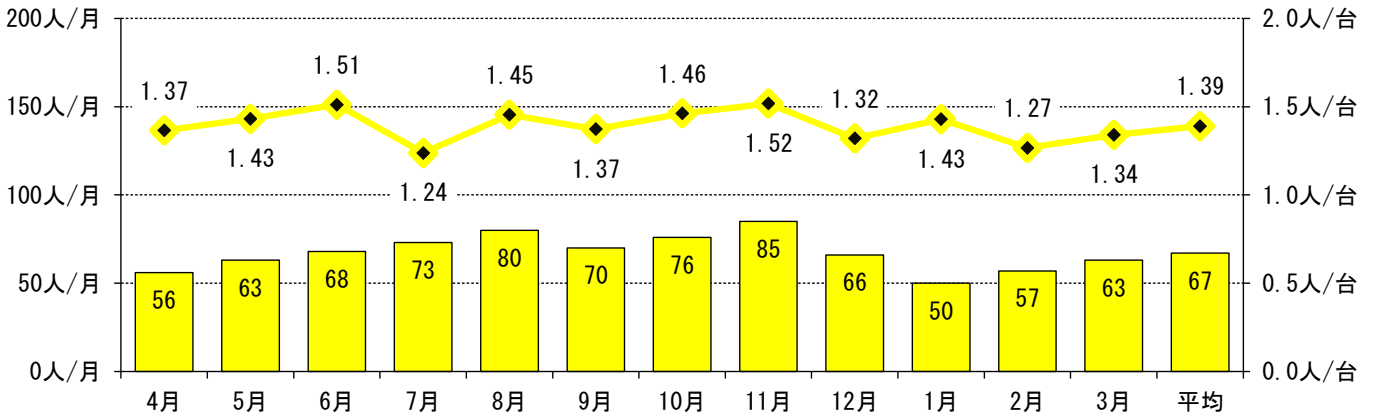
(単位：千円)

		H21	H22	H23	H24	H25	H26	H27	H28	H29
三ツ石地区 乗合 タクシー	運行経費	265	806	949	851	803	737	719	848	856
	運賃収入	129	376	452	362	347	287	286	328	328
	市負担額	68	215	248	489	456	450	433	520	528

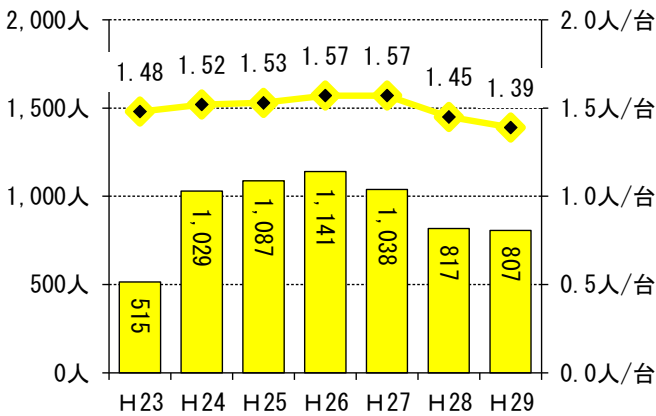
※「市負担額」は、国庫補助金（H21-23）を控除した後の金額。

ひまわりタクシーの運行状況

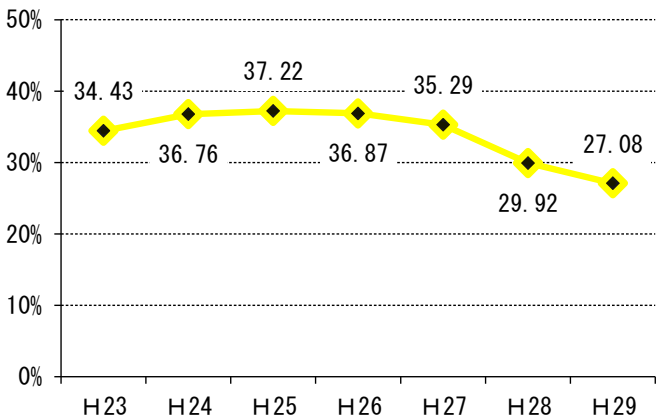
1 月別利用者数・1便あたりの利用者数（H29）



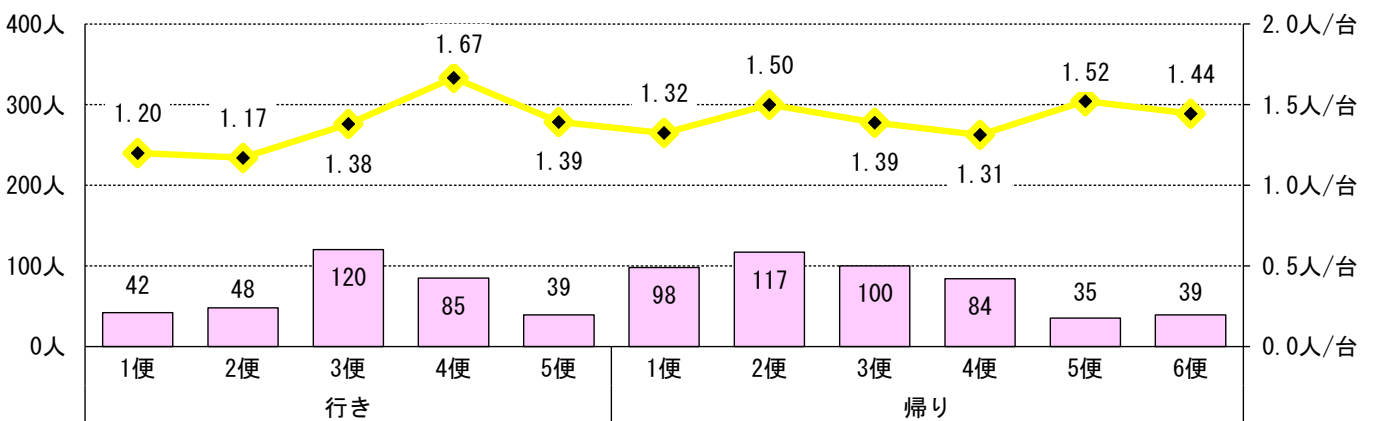
2 年度別利用者数・1台あたりの利用者数



3 収支率



4 便別利用者数・1台あたりの利用者数（H29）



5 運行経費, 運賃収入, 市負担額

(単位：千円)

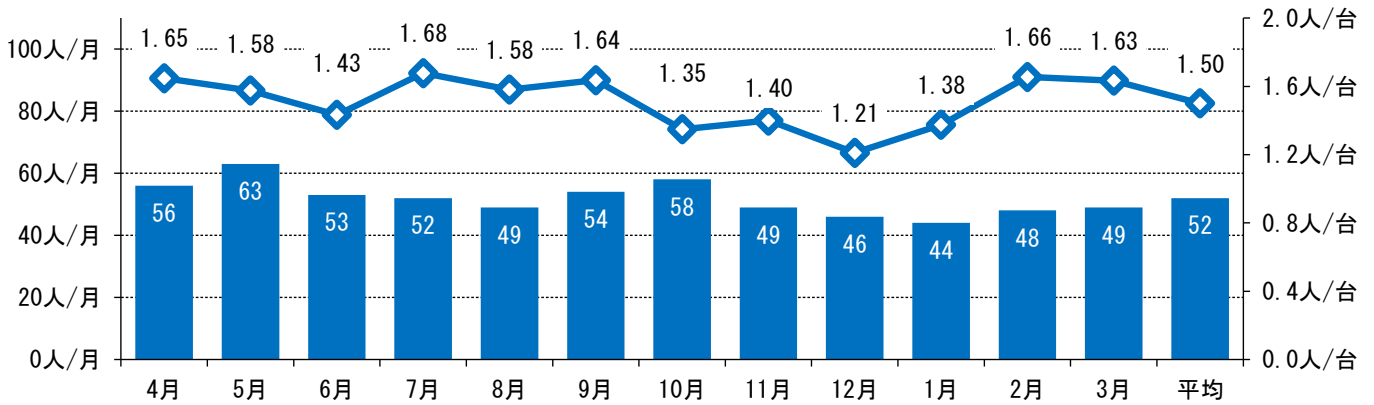
	H23	H24	H25	H26	H27	H28	H29
ひまわり タクシー	運行経費	288	591	621	652	625	575
	運賃収入	99	217	231	241	221	172
	市負担額	95	374	390	411	404	403



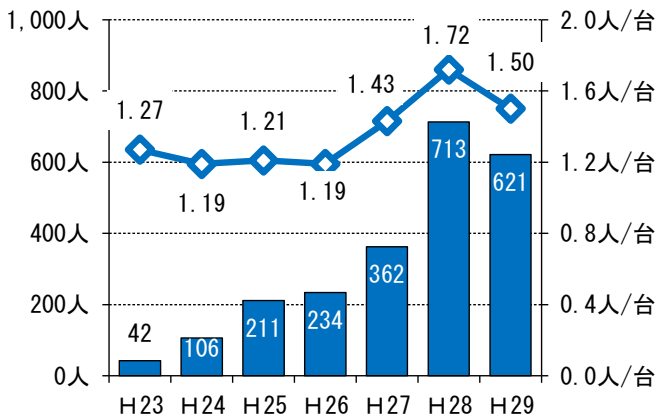
※「市負担額」は、国庫補助金（H23）を控除した後の金額。

湯舟のりあいタクシーの運行状況

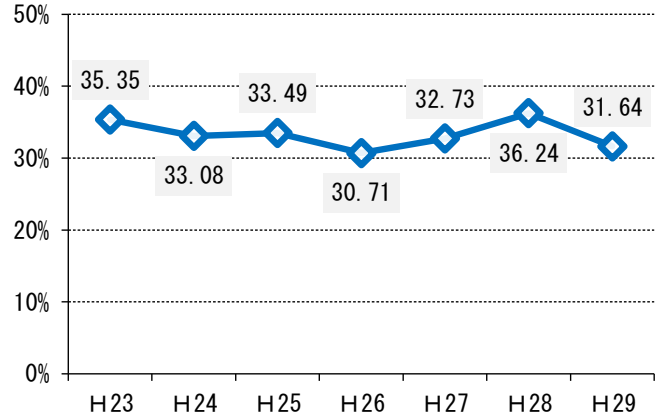
1 月別利用者数・1台あたりの利用者数（H29）



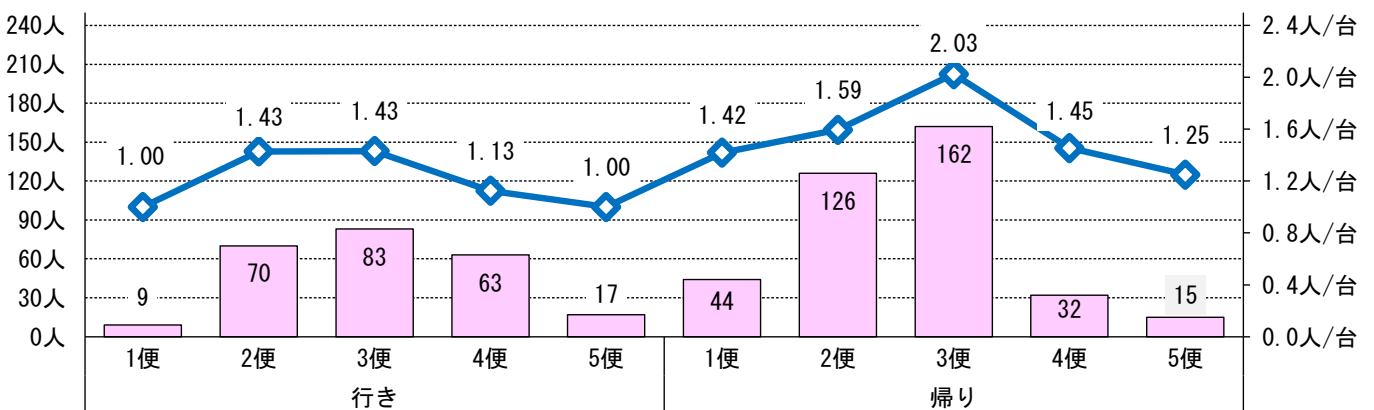
2 年度別利用者数・1台あたりの利用者数



3 収支率



4 便別利用者数・1台あたりの利用者数（H29）



5 運行経費, 運賃収入, 市負担額

(単位：千円)

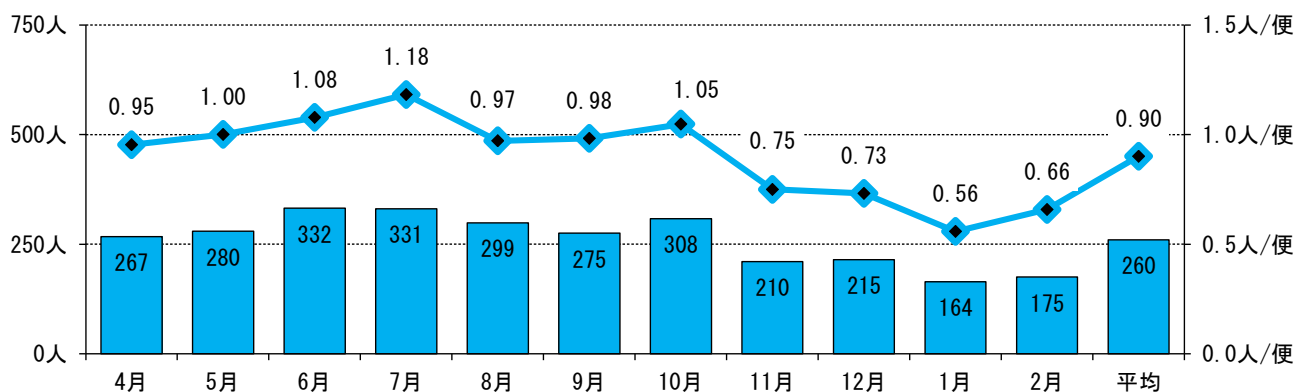
		H23	H24	H25	H26	H27	H28	H29
湯舟のりあい タクシー	運行経費	20	53	105	141	251	447	446
	運賃収入	7	18	35	43	82	162	141
	市負担額	7	35	70	98	169	285	305

※「市負担額」は、国庫補助金（H23）を控除した後の金額。

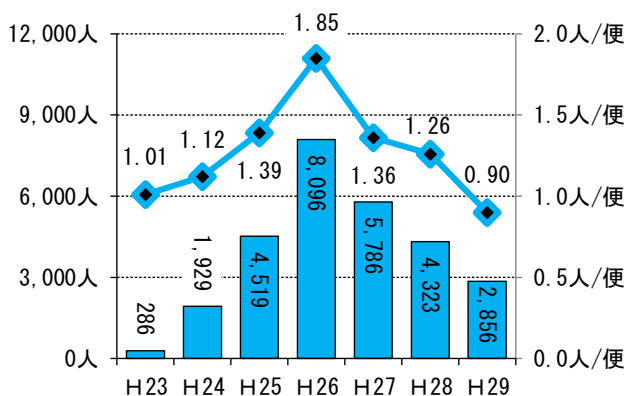


栄ぐるりんバスの運行状況

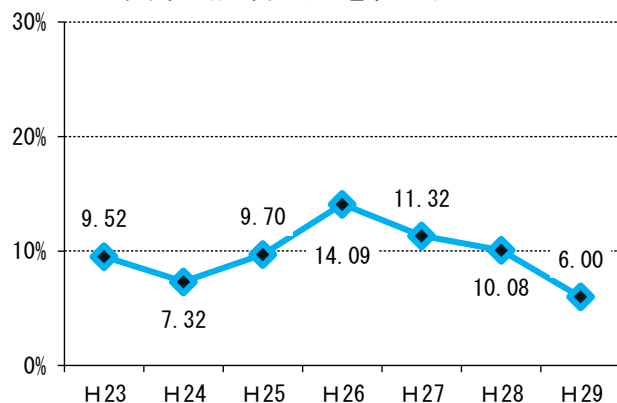
1 月別利用者数・1便あたりの利用者数（H29）



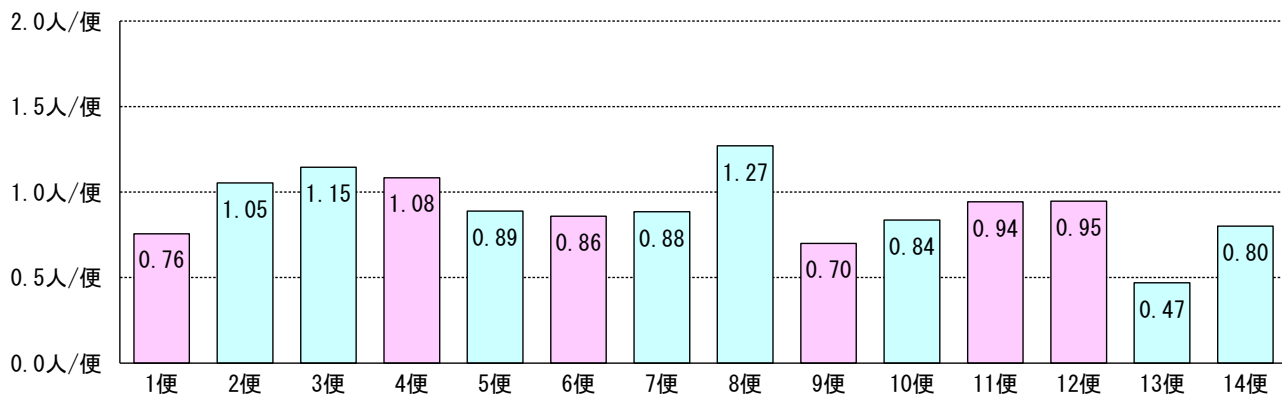
2 年度別利用者数・1便あたりの利用者数



3 収支率（広告収入を含む）



4 便別1便あたりの利用者数（H29）



5 運行経費，運賃収入，市負担額

（単位：千円）

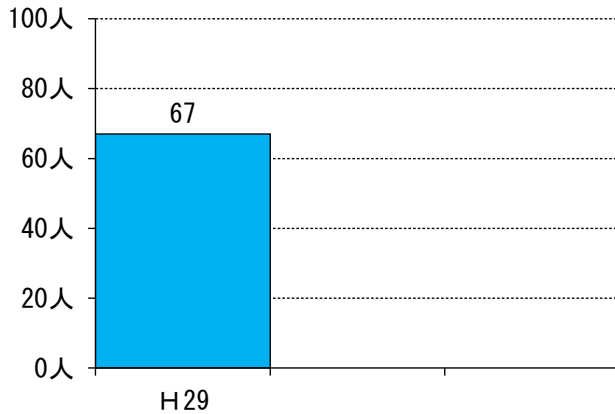
		H23	H24	H25	H26	H27	H28	H29
栄ぐるりんバス	運行経費	740	4,953	8,361	10,703	9,736	8,444	7,889
	運賃収入	71	363	811	1,509	1,103	852	473
	市負担額	351	4,590	7,550	9,194	8,633	7,592	7,416



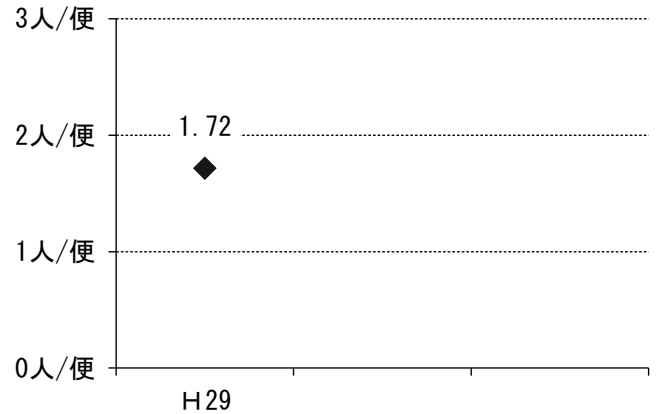
※「運行経費」には関連事業費を含まず。
 ※「運賃収入」には広告収入を含む。
 ※「市負担額」は、国庫補助金（H23）を控除した後の金額。

栄ぐるりんタクシー（南地区）の運行状況について

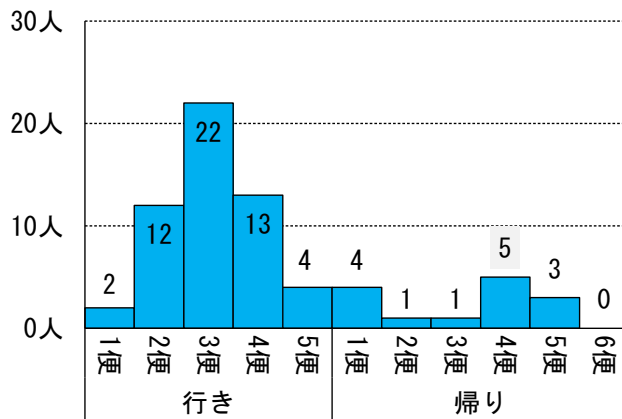
1 利用者数



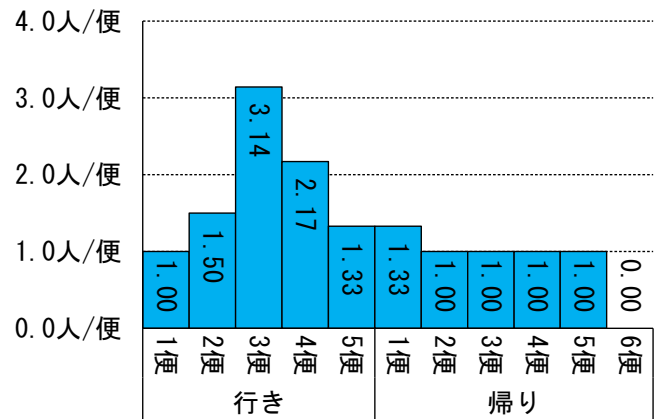
2 1台あたりの利用者数



3 便別利用者数（H29）



4 便別1台あたりの利用者数（H29）

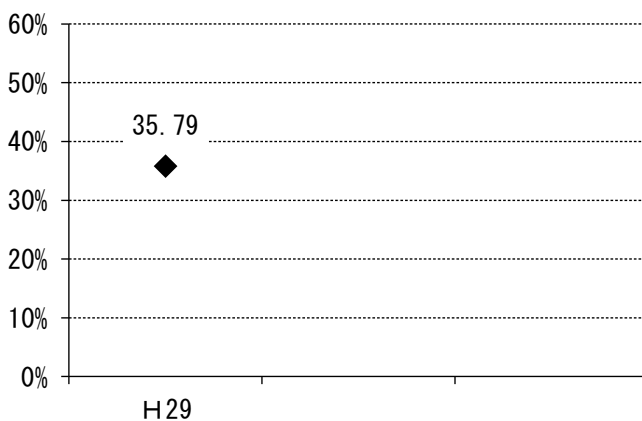


5 運行経費、運賃収入、市負担額

（単位：千円）

		H29					
栄ぐるりん タクシー	運行経費	47					
	運賃収入	17					
	市負担額	30					

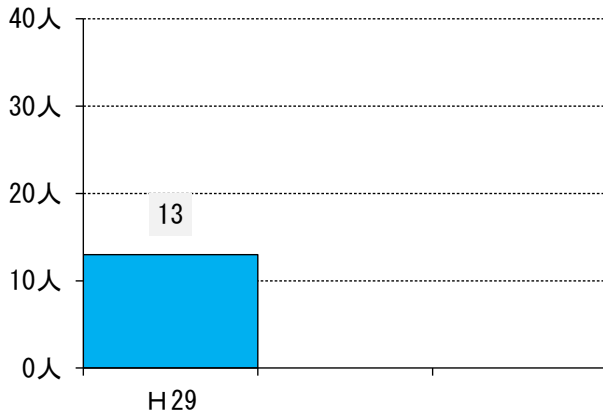
6 収支率



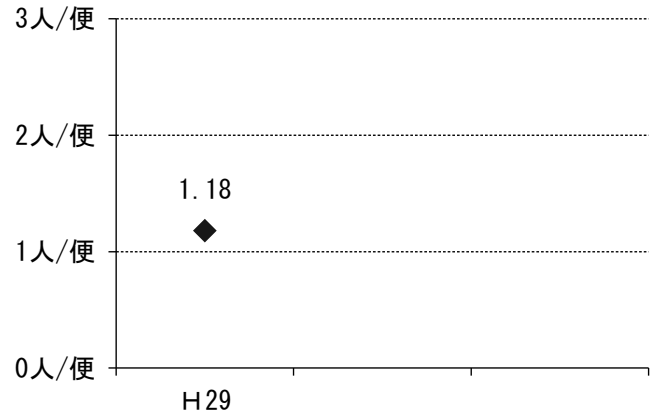
※「H29」は3月のみ。

栄ぐるりんタクシー（北地区）の運行状況について

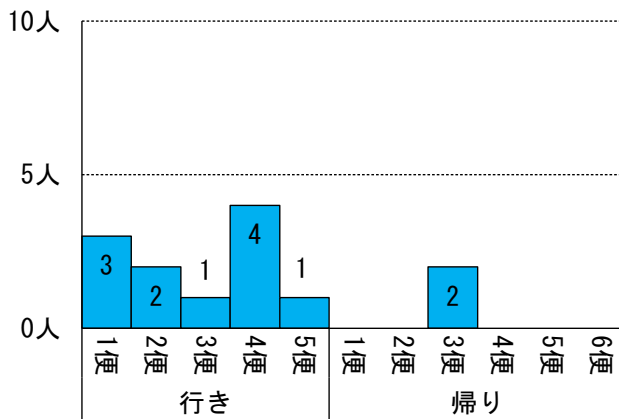
1 利用者数



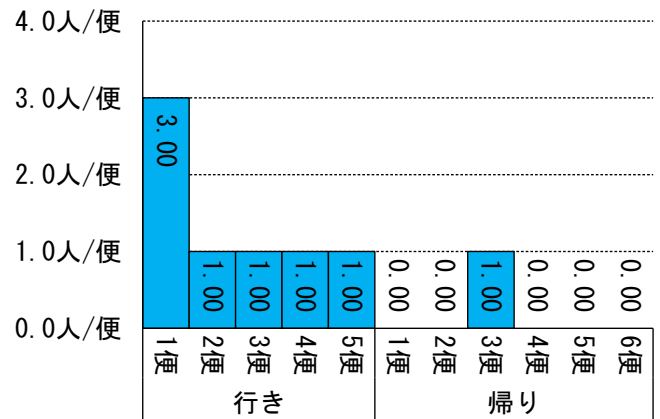
2 1台あたりの利用者数



3 便別利用者数（H29）



4 便別1台あたりの利用者数（H29）

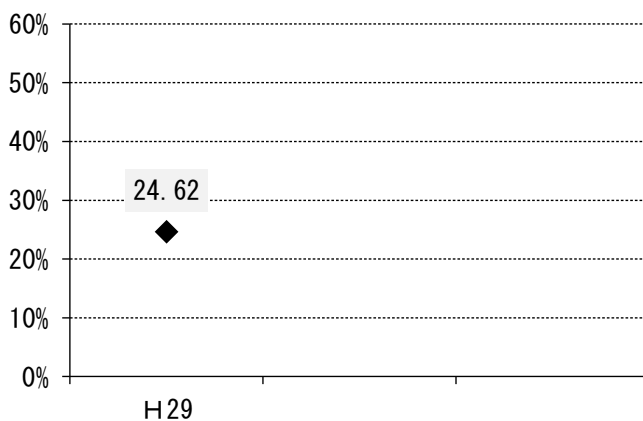


5 運行経費、運賃収入、市負担額

(単位：千円)

		H29					
栄ぐるりん タクシー	運行経費	13					
	運賃収入	3					
	市負担額	10					

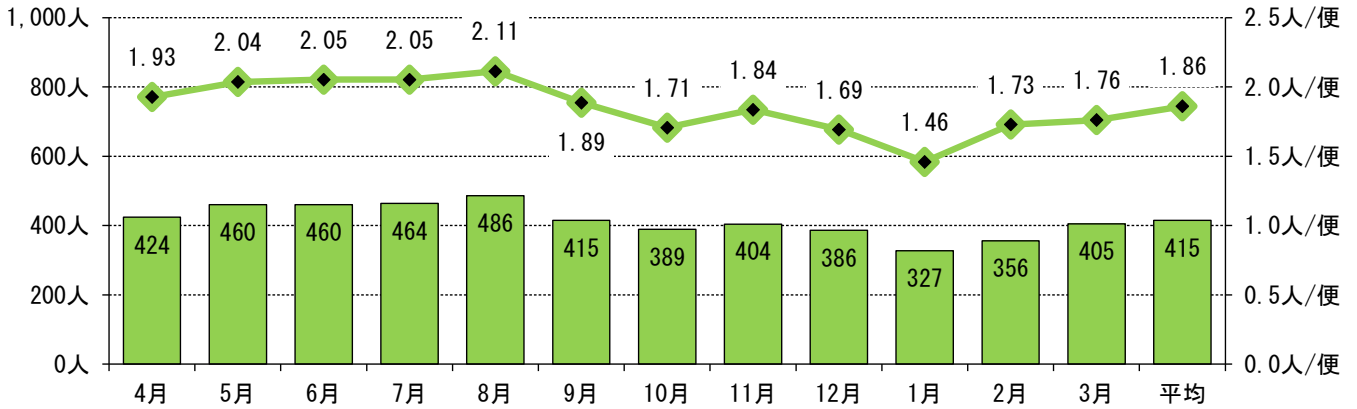
6 収支率



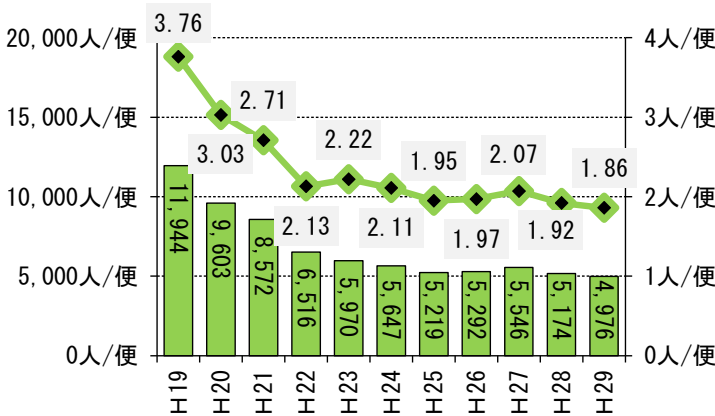
※「H29」は3月のみ。

大竹・栗谷線バスの運行状況

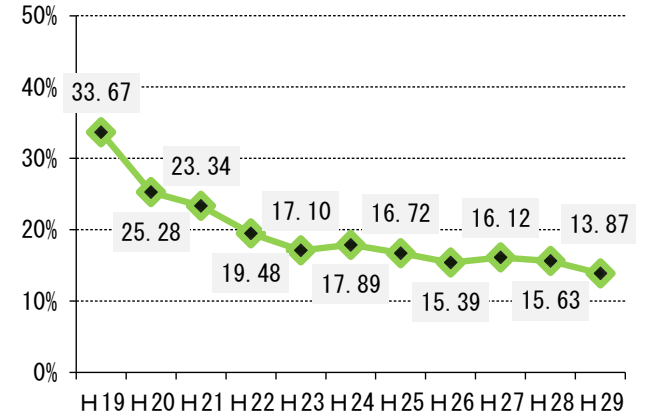
1 月別利用者数・1便あたりの利用者数（H29）



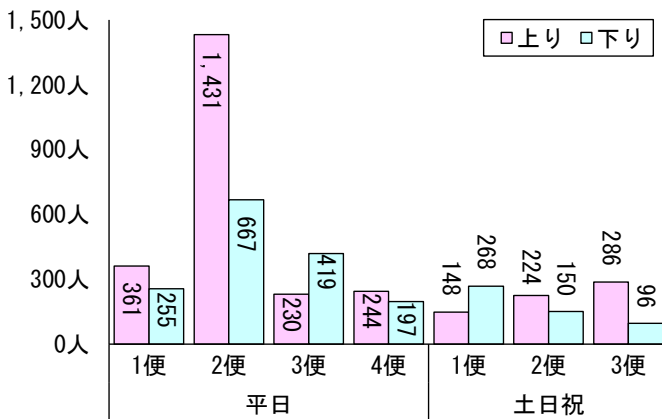
2 年度別利用者数・1便あたりの利用者数



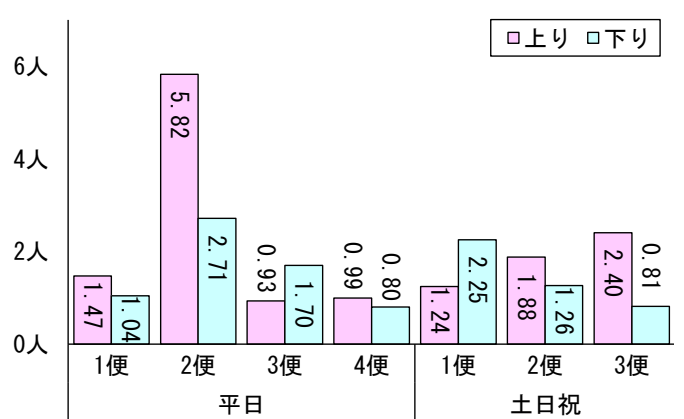
3 収支率



4 便別利用者数（H29）



5 便別1便あたりの利用者数（H29）



6 運行経費，運賃収入，市負担額

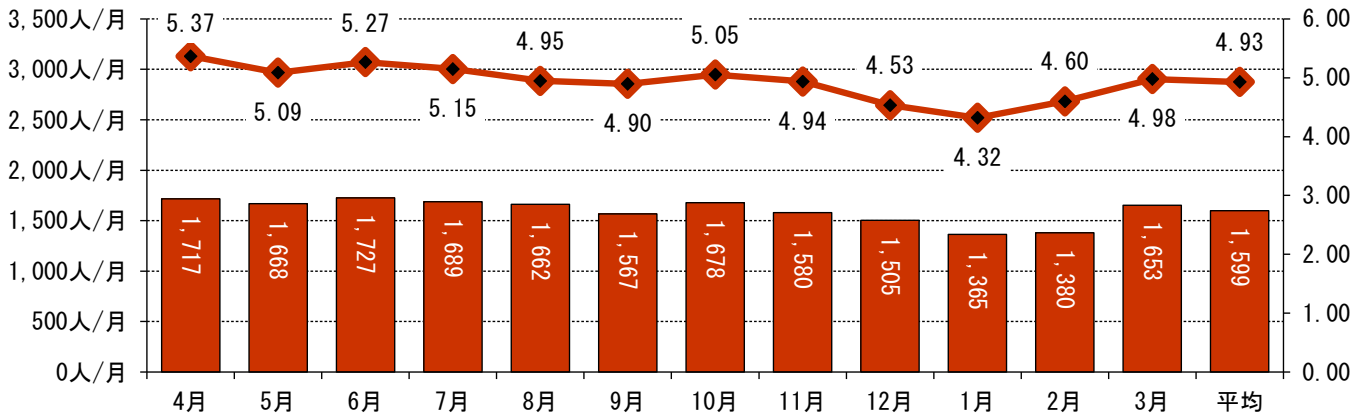
(単位：千円)

		H19	H20	H21	H22	H23	H24	H25	H26	H27	H28
栗谷線バス	運行経費	12,472	12,260	11,893	12,039	12,972	12,631	12,749	13,322	13,999	13,903
	運賃収入	4,200	3,099	2,776	2,345	2,219	2,259	2,132	2,051	2,257	2,172
	市負担額	6,247	7,568	7,618	8,960	8,998	9,076	9,935	10,169	10,749	11,298
		H29									
栗谷線バス	運行経費	14,298									
	運賃収入	1,983									
	市負担額	11,598									

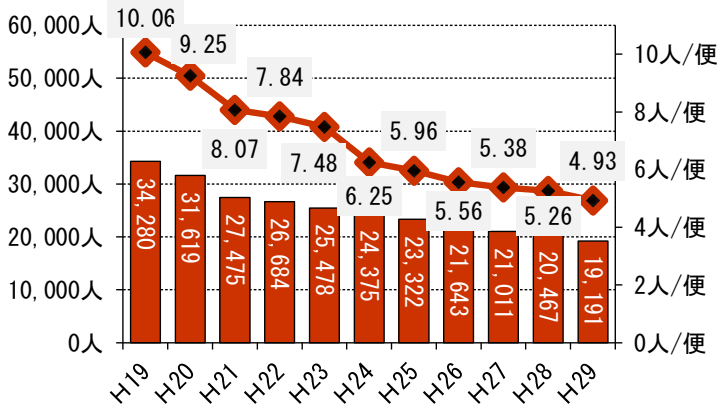
※「市負担額」は、「委託料—県補助金」により算出。

坂上線バスの運行状況

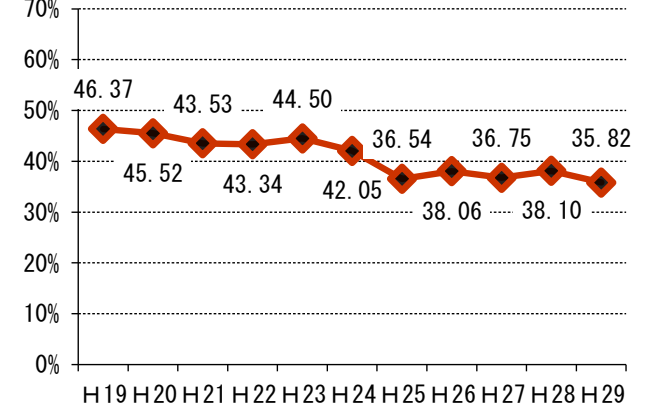
1 月別利用者数・1便あたりの利用者数（H29）



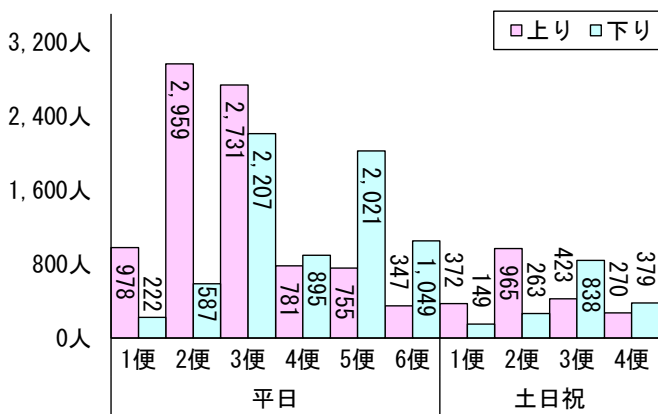
2 年度別利用者数・1便あたりの利用者数



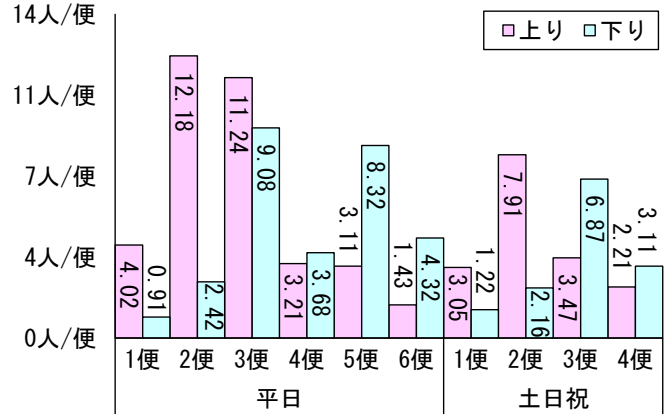
3 収支率



4 便別利用者数（H29）



5 便別1便あたりの利用者数（H29）



5 運行経費，運賃収入，市負担額

(単位：千円)

		H19	H20	H21	H22	H23	H24	H25	H26	H27	H28
坂上線バス	運行経費	14,486	14,495	14,549	14,618	14,680	16,072	17,259	16,125	15,778	16,191
	運賃収入	6,718	6,598	6,333	6,336	6,532	6,758	6,306	6,138	5,799	6,168
	市負担額	3,019	2,961	3,021	3,023	3,022	3,178	3,137	3,150	3,315	3,652
		H29									
坂上線バス	運行経費	16,389									
	運賃収入	5,870									
	市負担額	3,933									

※「市負担額」は、「委託料－県補助金－岩国市負担金」により算出。