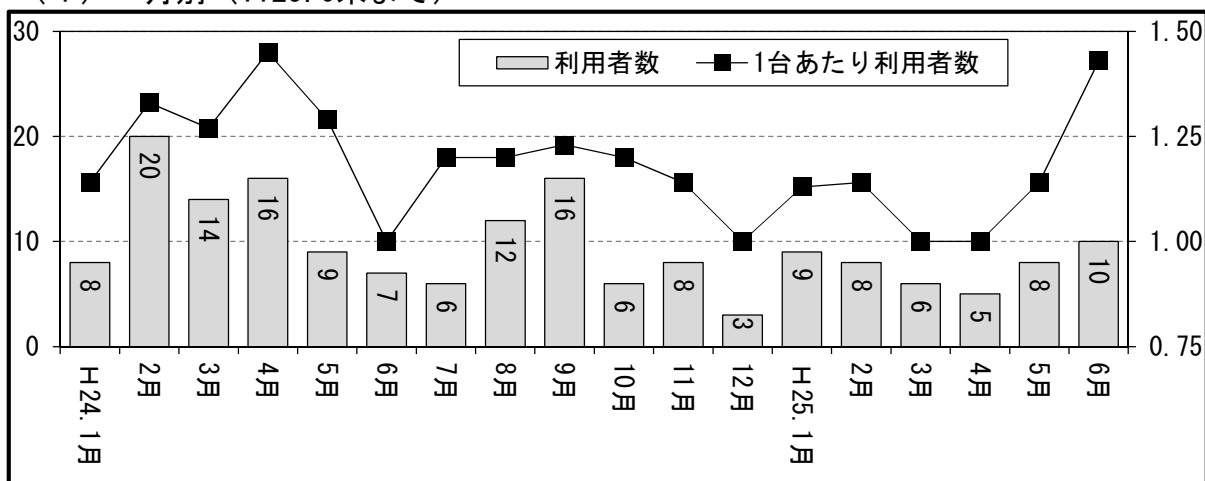


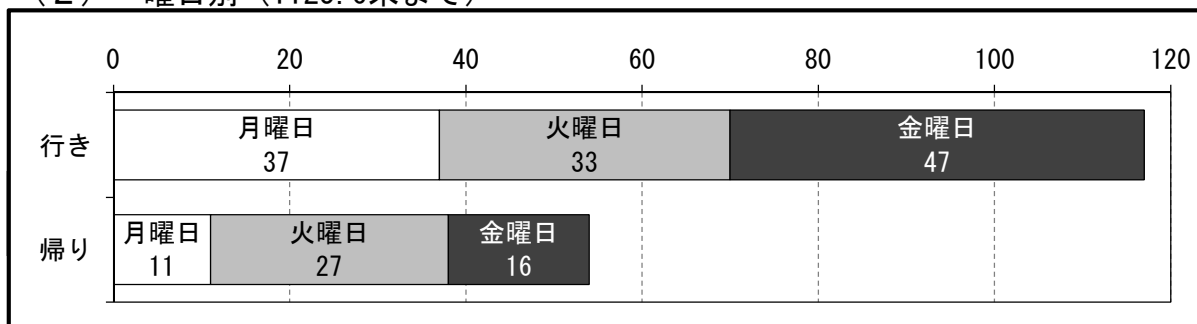
## 湯舟のりあいタクシー利用状況

## 1 利用者数

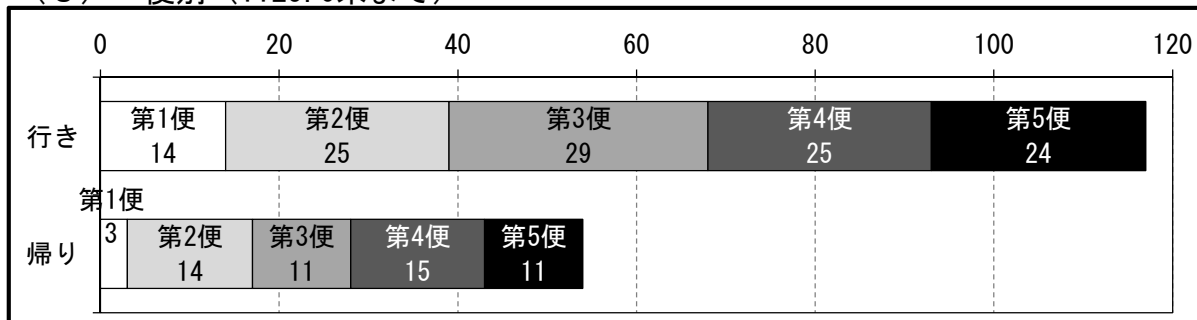
## (1) 月別 (H25.6末まで)



## (2) 曜日別 (H25.6末まで)



## (3) 便別 (H25.6末まで)



## 2 運営状況 (H25.6末まで)

年度	利用者数	1台あたりの利用者数	運行経費	運賃収入	収支率
H23	42	1.27	19,800	6,999	35.35
H24	106	1.19	53,400	17,664	33.08
H25	23	1.21	11,400	3,832	33.61
合計	171	1.21	84,600	28,495	33.68

【参考 (H25の収支率)】

三ツ石地区乗合タクシー：43.17%      ひまわりタクシー：36.42%