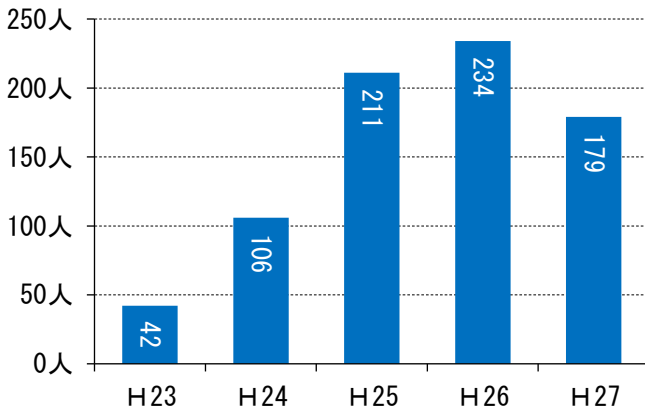
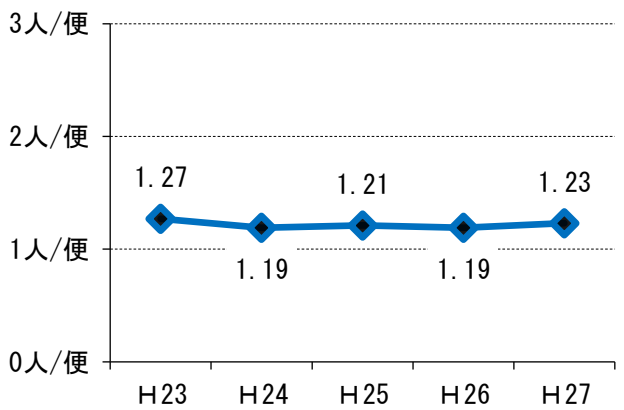


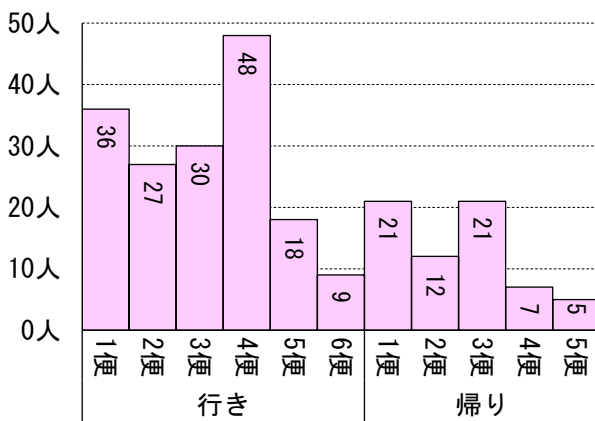
1 利用者数



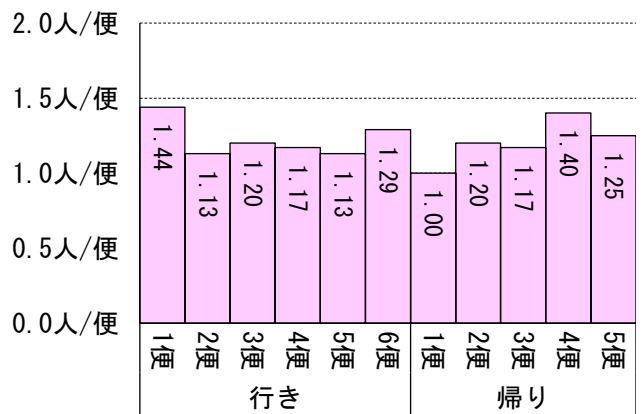
2 1便あたりの利用者数



3 便別利用者数 (H26)



4 便別1便あたりの利用者数 (H26)



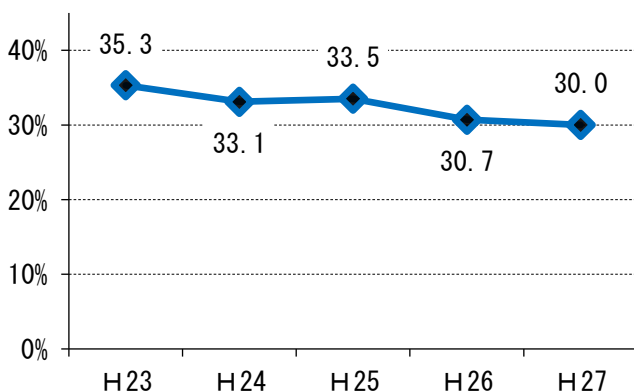
5 運行経費, 運賃収入, 市負担額

(単位: 千円)

		H23	H24	H25	H26
湯舟のりあい タクシー	運行経費	20	53	105	141
	運賃収入	7	18	35	43
	市負担額	7	35	70	98

※「市負担額」は、国庫補助金を控除した後の金額。

6 収支率



H24. 1. 23 実証運行開始
 行き先: 玖波駅, 広島西医療センター
 月・火・金曜日運行 行き5便帰り5便
 H25. 9. 2 ダイヤ等変更
 月・水・金曜日運行 行き6便帰り4便
 H26. 12. 1 行き先等変更
 行き先: 広島西医療センター, ゆめタウン大竹
 火・水・金曜日運行 行き5便帰り5便

※「H27」は平成27年4月から11月までの運行状況