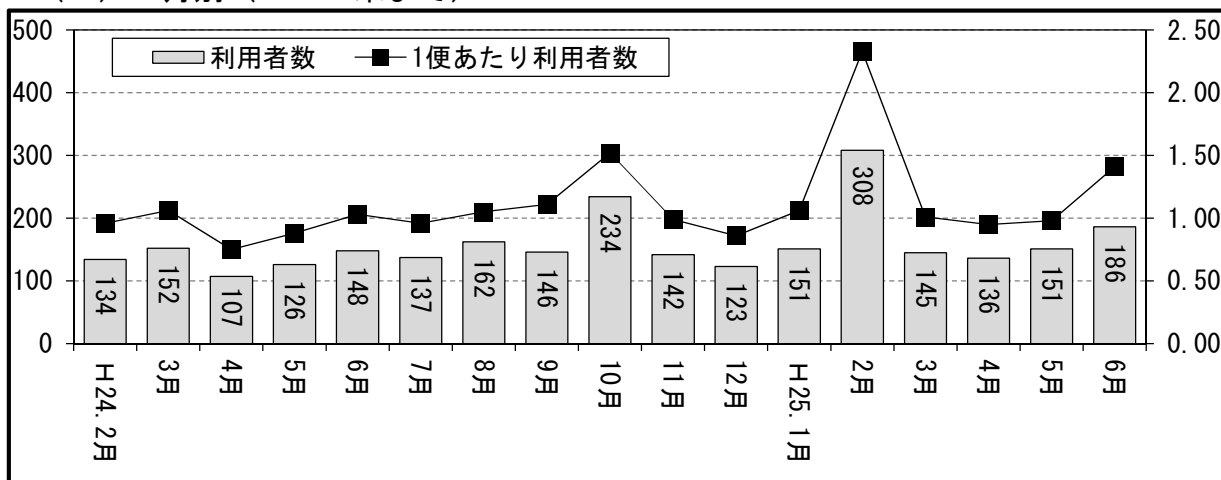


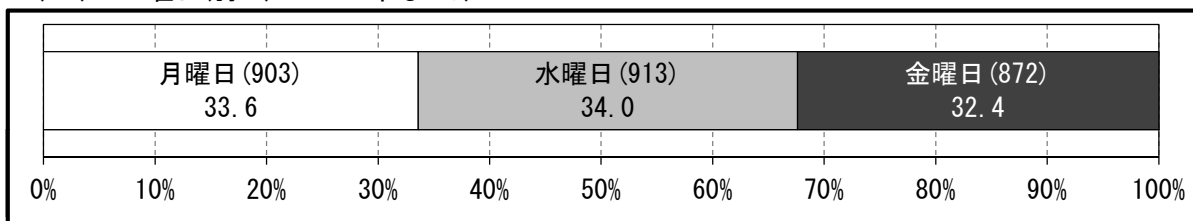
栄ぐるりんバス利用状況

1 利用者数

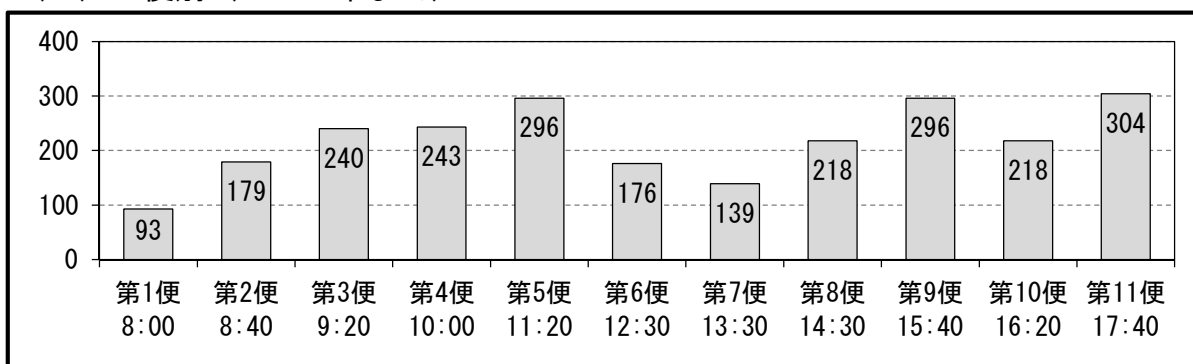
(1) 月別 (H25. 6末まで)



(2) 曜日別 (H25. 6末まで)



(3) 便別 (H25. 6末まで)



※ 平成23年度(286人)は便別に集計していないため、グラフに含めず。

2 運営状況 (H25. 6末まで)

年度	利用者数	1便あたりの利用者数	運行経費	運賃収入	収支率
H23	286	1.01	740,480	70,500	9.52
H24	1,929	1.12	4,952,888	362,600	7.32
H25	473	1.10	1,263,425	78,600	6.22
合計	2,688	1.11	6,956,793	511,700	7.36