

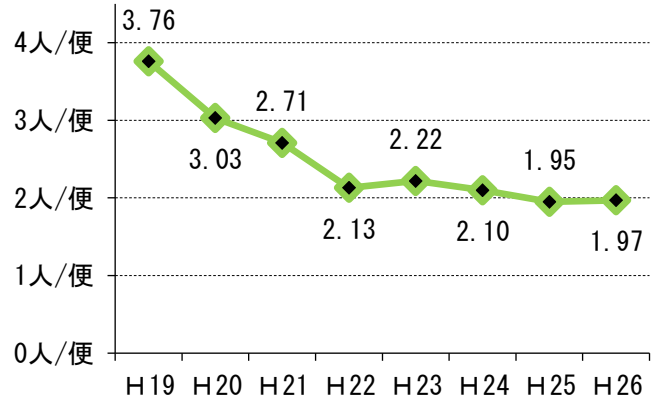
大竹・栗谷線バスの運行状況について

資料1-2

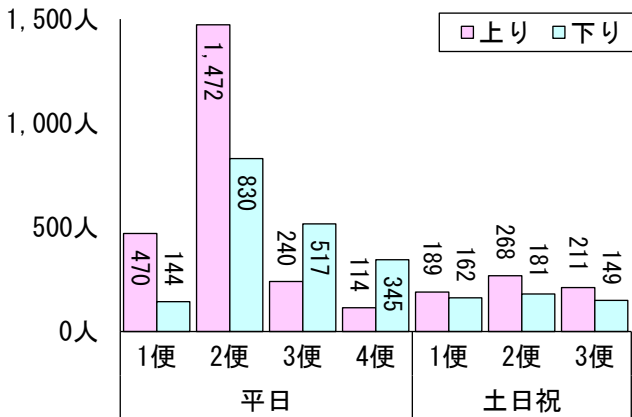
1 利用者数



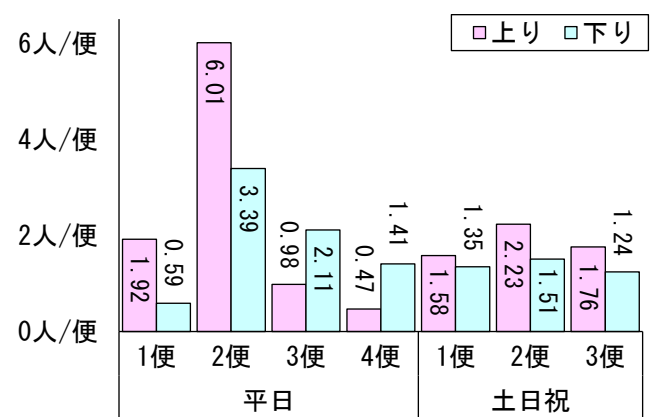
2 1便あたりの利用者数



3 便別利用者数 (H26)



4 便別1便あたりの利用者数 (H26)



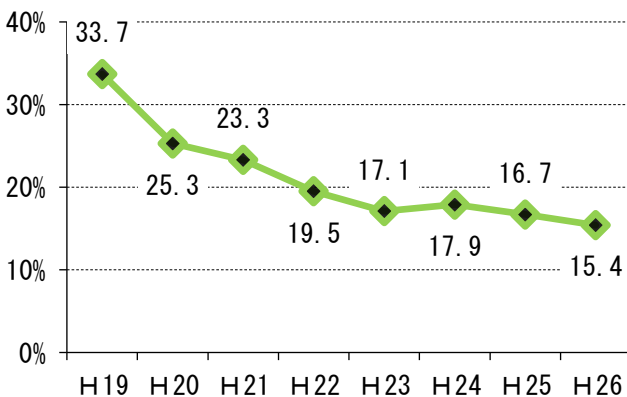
5 運行経費, 運賃収入, 市負担額

(単位: 千円)

		H19	H20	H21	H22	H23	H24	H25	H26
栗谷線バス	運行経費	12,472	12,260	11,893	12,039	12,972	12,631	12,749	13,322
	運賃収入	4,200	3,099	2,776	2,345	2,219	2,259	2,132	2,051
	市負担額	6,247	7,568	7,618	8,960	8,998	9,076	9,935	10,169

※「市負担額」は、県の補助金を控除した後の金額。

6 収支率



7 県補助金の推移

