

ACCESS
交通アクセス



○ 空港

広島空港から

(空港～河内IC～大竹IC～大竹市役所)
車で約66分

岩国錦帯橋空港から

(空港～大竹市役所)
車で約18分

○ 山陽自動車道(広島岩国道路)

- 広島IC～大竹IC…約25分
- 岩国IC～大竹IC…約8分

○ JR山陽本線

- 広島駅～大竹駅…約42分
- 岩国駅～大竹駅…約7分

公共交通バス



○ こいこいバス

- (大竹駅～小方港～玖波駅)

○ 坂上線バス

- (大竹駅～弥栄ダム～山口県岩国市美和町)

○ 栗谷線バス

- (大竹駅～玖波駅～栗谷地区)

阿多田島への交通

○ (有)阿多田島汽船 Tel.0827-57-8123

※時刻表等の詳細はP.8を参照してください。



〈大竹市公共交通のご案内〉
大竹市自治振興課
Tel.0827-59-2142

タクシー情報

- (有)大竹交通
Tel.0827-52-1515
- (有)大竹タクシー
Tel.0827-52-3131
- (有)やまとタクシー
Tel.0827-52-4181

《発行・お問い合わせ》

大竹市総務部産業振興課

〒739-0692 広島県大竹市小方一丁目11番1号 大竹市役所
電話：0827-59-2131(直通) FAX：0827-57-7130



大竹市HP

<https://www.city.otake.hiroshima.jp/>



フェイスブック

<https://www.facebook.com/otakekoichan>

編集・デザイン・印刷：株式会社スピリッツ
令和6年(2024)3月改訂

街に輝く宝石を、見にきませんか



OTAKE いろいろめぐり 大竹市観光ガイド

広島県大竹市



澄んだ空気と息を飲む眺望

秋には紅葉も!!

大竹

OTAKE

大竹市は広島県の西の玄関として県境に位置する市です。県境に流れる小瀬川のきれいで豊かな水に恵まれた本市は、瀬戸内海地域で有数の臨海工業地区として発展してきました。また、三倉岳や蛇喰磐、瀬戸内海や阿多田島など、自然豊かな市でもあります。

最先端のものづくり、そして豊かな自然の恵みに満ちて「いろとりどり」に輝いています。

大竹市からあなたへ、笑顔の一日を贈ります。



おおたけPRキャラクター「イチャちゃん」

魅力、いろとりどり

INDEX もくじ

- | | |
|------------------------------|--------------------|
| P2 三倉岳 | P11 西国街道 |
| P3 マロンの里交流館 | P12 亀居城跡 |
| P4 蛇喰磐 | P13 工場夜景 |
| P5 弥栄湖/弥栄峡 | P14 大竹港 |
| P6 おおたけ手すき和紙の里/大竹和紙工房 | P15 大竹生まれ商品 |
| P7 阿多田島 | P17 イベント |
| P9 晴海臨海公園 | P18 大竹市MAP |
| P10 下瀬美術館 | P19 交通アクセス |

MT. MIKURA 三倉岳

大竹市の象徴となる、雄々しくそびえる三倉岳。鋭く3つの岩峰が並び、三本槍とも呼ばれています。標高約702m。三倉岳を中心に辺り一帯は広島県立自然公園に指定されています。

- DATA**
- 大竹ICから約35分 駐車場150台
 - JR玖波駅からバスで約40分 バス停「栗谷支所前」より徒歩約20分



キャンプ場

多くの木々に囲まれ、大自然を感じながらキャンプを楽しむ。日々の疲れの癒しに最適。

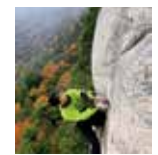
- サイト数 83区画 無料 炊事棟 11
P 150台(大型バス可)



三倉岳休憩所

登山者の憩いの場にもなっているログハウス。入山手続き、キャンプ場利用手続き受付はこちらで。

- ☎0827-56-0660
【利用時間・休日】
通 常……9時～17時(※水曜日、12月28日～31日)
7月・8月……9時～18時(※水曜日)
1月・2月……10時～16時(※月・水・金曜日、1月1日～4日)



ロッククライミング

ロッククライミングの名所としても知られる三倉岳。世界中のロッククライマーの憧れ、ヨセミテ国立公園の世界最大級の一枚岩「エル・キャピタン」に挑戦するため、同じ花崗岩の三倉岳で練習するクライマーも多い。

豊かな自然と水が育んだ おいしいお米と野菜



夏の川遊びの 超人気スポット

IMARON no SATO / マロンの里交流館

栗谷地区にある都市と農村の交流施設です。施設内には、地元の野菜などを取り揃えた産地直売所やレストランがあります。食べ物だけでなく、豊かな自然や芝生広場もあり、子供達も遊べるスポットになっています。秋まつりなど、季節によって様々なイベントが開催されています。



交流館の裏を流れる玖島川。夏は川遊びもできる。

DATA

- 大竹ICから約30分 駐車場50台
- JR玖波駅からバスで約46分 バス停「マロンの里」より徒歩約5分
- 9時～17時
- 月曜日（月曜日が祝日等の場合は翌営業日が休館）
年末年始（12月28日～1月5日）
- 0827-55-0055
- 所 大竹市栗谷町大栗林195-12



産地直売所

地元のとれたて新鮮野菜やお米、こだわりの特産品を販売している。



特産品の菊芋商品

健康に役立つスーパーフードとして人気の菊芋商品も豊富に取り揃え！



和栗のテリーヌ

和栗ペーストと地元産栗の渋皮煮を贅沢に使用した絶品の焼き菓子。贈り物にもおもてなしにも最適な一品。



イベントは出店やステージなど盛りだくさん。



JAGUI IWA / 蛇喰磐

広島県天然記念物指定。山口県との県境を流れる小瀬川とその支流玖島川の合流点にあり、川床の岩盤が水の浸食で大小無数のおう穴を形づくっている珍しい景観です。川遊びに最適で、夏には多くの家族連れでにぎわいます。



県内外から多くの方が訪れ、子供から大人まで楽しめるスポットになっている。 ※注意:増水時は、遊泳しないでください。



大小無数のおう穴は、近くの三倉岳に住んでいた大蛇が喰ったためにできたという伝説も。

DATA

- 大竹ICから約30分
- JR玖波駅からバスで約47分 バス停「蛇喰口」より徒歩約5分

プレイパーク蛇喰

バンガロー、バーベキュー、夏のレジャーに最適です。

キャンプ等予約

- 0827-52-5111
- 受付 月～金曜日/9時～16時(祝日除く)

喫茶

- 0827-56-0326
- 休 水曜日(水曜日が祝日等の場合は翌営業日が休日)



食堂

プレイパーク蛇喰の食堂には座敷もあり、家族でゆったり休憩しながら、安心して一日遊ぶことができる。

四季折々の表情で魅了する 圧巻の景色



ここでしか手に入らない
ダムカード!



人工湖にかかる斜張橋

人工湖にかかる
斜張橋としては
西日本有数の長さの
弥栄大橋。

YASAKAKO 弥栄湖

ダム湖百選に選ばれている湖は、圧巻の美しさです。
キャンプ、カヌー、ボートなどのレジャーが満載！
春は桜の名所として知られています。

DATA

🚗 大竹ICから約20分

🚗 JR大竹駅からバスで約30分

🚌 バス停「弥栄ダム」より徒歩約11分



ダム管理所
0827-57-3135
レジャー施設 ㈱やさか
0827-96-0569

YASAKAKYO 弥栄峡

🚗 大竹ICから約25分 P II

山口県との県境にある美しい渓谷です。
大きい岩や不思議な形の岩など、人工では作ることのできない風景は、自然の雄大さを感じられます。



巨岩・奇岩が連なっている。

形が亀に似ていることから
名付けられた「亀岩」。



近隣Spot!

弥栄 オートキャンプ場

ゆったりしたスペースの本格的オートキャンプ場。

📍 サイト数19区画 散策線 ！！



キャンプ場 ㈱やさか ☎0827-95-1123 (予約専用)

🚗 大竹ICから約35分

川真珠貝広場 キャンプ場

広々とした芝生広場で
ゆっくりでき、小さな子どもが遊べる浅い水場も
造られている。

📍 サイト数26区画 散策線 ！！

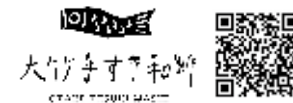


400年以上の伝統が続く 手すき和紙

OTAKE TESUKI WASHI no SATO おおたけ手すき和紙の里

大竹手すき和紙は、地元で栽培したコウゾを原料に作られ、
白くて丈夫なのが特長です。ここでは、和紙作り体験(予約制)が
できますので、旅の思い出にいかがでしょうか。

手すき和紙づくりは重労働！
ぜひ、HPをチェックして
工程を確認してみてください！



大竹手すき和紙

OTAKE TESUKI WASHI no SATO

DATA

🚗 大竹ICから約10分

🚗 JR大竹駅から約20分

🚌 バス停「前洲渡」より徒歩約2分

☎ 0827-93-3576

📍 大竹市防鹿3365

🕒 火・木曜日10時～12時

🕒 毎月第2・4日曜日10時～15時

※ご要望に応じて開所しますので、
お気軽にお問い合わせ下さい。



和紙作り体験。
楽しく体験できる。

手描き 鯉のぼり



手すき和紙を使い、一枚一枚手描きでつくっている。

ひろしま鯉のぼり ☎070-5543-4711

大竹手描き鯉のぼりを継承する会 ☎070-4801-1165

OTAKE WASHI KOBO 大竹和紙工房

和紙や和紙関連のグッズを販売しています♪
ここでしか手に入らないお宝グッズが！



DATA

🚶 JR大竹駅から徒歩約5分

📍 大竹市新町1-5-1 ☎0827-52-3641

🕒 火・木曜日(祝日は除く) 10時～13時



リアルタイムな情報は
Instagramで発信中!

空、海、島が織りなす 美しい景色



周囲11km
面積2.4km²

地元では
デゴンドウと
呼ばれているよ。

一年中釣り人が訪れる。
島中が釣りの
ポイント!!

フェリーからスナメリが
泳ぐ姿を見られることがある!
波の穏やかな日の
目撃が多いよ。

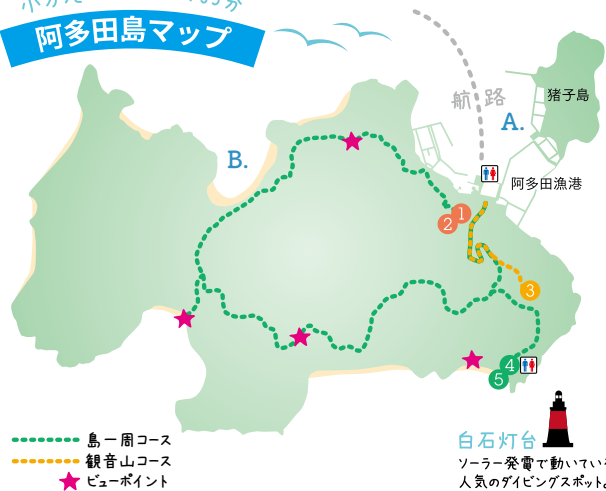
ATATA ISLAND / 阿多田島



道に沿って桜が島を一周。
春には島が桜の冠をかぶったようになる。

瀬戸内海でも屈指の釣り場として人気の高い阿多田島は、のんびりとお散歩をするだけでも癒されます。広島県で唯一、ハマチの養殖をしており、ここから大竹市ブランド魚「あたたハマチ to レモン」が誕生しました。

小方港からフェリーで35分 阿多田島マップ



白石灯台
ソーラー発電で動いているよ。
人気のダイビングスポット。

大竹市ブランド魚 あたたハマチ to レモン

漁類養殖で県内1位の収穫量を誇るハマチと全国生産量1位のレモンがコラボ! 餌にレモンを混ぜた飼料を与えることで、ほのかに柑橘の風味が感じられ、あっさりとした味わいに。ぜひ、ご賞味ください。



出荷時期：11月末～2月
問合せ先：阿多田島漁業協同組合
電話 0827-53-7171
FAX 0827-53-7101

ほかにもある
大竹の島

猪子島 (いのこじま)

阿多田島と橋でつながっている。
水産会社や「電宮神社」がある。

可部島 (かべしま)

宮島のすぐそばにある。
宮島から鹿が泳いでくるらしい。

甲島 (かぶとじま)

島の半分が大竹市。半分が山口県岩国市!
(島に県境があるのはとても珍しい)

ハイキングコース

瀬戸内海の穏やかな風景を満喫する
2つのコースをご紹介します。

約6km
島一周コース

ゆっくり一周、
お弁当を食べて3時間のコース。

約1km
観音山コース
観音山 標高115m。

港から山頂まで、ゆっくり歩いて30分のコース。
山頂には観音様と、安芸灘の絶景が待っている。

観音山コース



① 阿多田島神社

耳の形と口の開き方が
各々違う4体の狛犬がいる。



② 皇太子殿下・皇太子妃殿下 行啓記念之碑

昭和53年、皇太子時代の
上皇陛下が来られた記念の碑。



③ 観音山頂上

標高115mの観音山には観音様が祀られている。
裏手には展望岩があり、お天気が良ければ四国山脈
まで見られる。



⑤ 灯台資料館

ノスタルジックで美しい建物は、
国の登録有形文化財。

※内部見学をしたい方は、事前にご連絡ください。
☎0827-53-6677 (大竹市生涯学習課)

④ 海の家あたた

島唯一の宿泊施設。

☺ 日帰り：9時～17時
宿 泊：チェックイン 14時
チェックアウト 10時
休 12月28日～1月4日

※利用をしたい方は、事前にご連絡ください。
☎0827-53-6677 (大竹市生涯学習課)

海上釣堀

体験

フェリーを降りたら、
お迎えの船が待っている。



ハマチやタイ、ヒラマサなど季節の魚が釣り放題!
大型魚のひきを忘れられないリピーターが続出!

A. 海上釣堀 大漁丸 完全予約制

☺ 10時半～15時 ☎090-5265-0101

休 火曜日
(火曜日が祝日等の場合は翌営業日が休み)

受付 月～金曜日/9時～17時(土・日・祝日を除く)



B. 海上釣堀 海遊 完全予約制

☺ 10時半～15時 ☎080-5628-4447

休 水曜日
受付 月～日曜日/9時～18時(水曜日を除く)



阿多田島への交通アクセス



阿多田島へ行く唯一の交通手段。
小方港から約35分。

※公共交通機関で小方港へ行く場合は
JR大竹駅・玖波駅から「いこいバス」小方港下車。

有阿多田島汽船 ☎0827-57-8123 (平日8時10分～17時)



運賃(片道)

大人：中学生以上710円
小人：360円

フェリー時刻表

	阿多田島発	小方港着	小方港発	阿多田島着
1便	6:00	6:35	6:45	7:20
2便	7:30	8:05	9:30	10:05
3便	12:30	13:05	14:40	15:15
4便	15:50	16:25	17:15	17:50
5便	18:00	18:35	18:45	19:20

[フェリーは365日運航]

※1月1日～3日は、1便が運休となります。

大型遊具の迫力に圧倒



パワーアップした水広場では、スイッチを押すと地面から一定時間、霧が噴き出てくる。



「アートの中でアートを観る。」



望洋テラス。水盤に並ぶ8色に彩られた可動展示室や阿多田島等の瀬戸内海の景色を楽しめる。



©SIMOSE

SIMOSE ART MUSEUM

下瀬美術館

雛人形やアール・ヌーヴォーのガラス工芸などの多彩なコレクションを「収蔵する」美術館。設計は、世界で活躍する建築家の坂 茂氏が手がけており、可動展示室など、美術館全体が芸術にあふれています。



水盤に並べられたカラフルな可動展示室。背景の海に映えるカラーガラスには目を奪われる。

©SIMOSE

晴海臨海公園

瀬戸内海に面した広大な公園。公園からは瀬戸内海や日本三景のひとつ宮島を望むこともできます。

一年を通じて様々なスポーツやイベント活動など、子どもから高齢者まで多くの方々の交流の場となっています。

DATA

- 大竹ICから約3分 駐車場150台 ☎ 0827-57-4333 (管理棟)
- JR大竹駅からバスで約9分 バス停「小方港」より徒歩約1分



大竹の工場群をイメージした中国地方でも最大級の大型遊具「ロボボファクトリー」。



デイキャンプ場

晴海臨海公園内のデイキャンプ場では、家族やお友達と一緒にバーベキューを楽しめる。

晴海臨海公園管理棟(施設の受付・予約)
☎0827-57-4333
【利用時間】11月から 4月：9時半～17時
5月から 10月：9時半～18時

晴海臨海公園周辺マップ



野球、サッカー等観覧席・夜間照明も完備。



テニスコートは6面。3面は夜間照明付き。砂入り人工芝コート。



©SIMOSE

エミール・ガレの庭。エミール・ガレの作品に出てくる草花を中心に形成された美しいガーデン。

DATA

- 大竹ICから約5分 ☎ 0827-94-4000
- JR大竹駅からバスで約10分 バス停「ゆめタウン」より徒歩約5分 休 月曜日(祝休日の場合は開館) 年末年始、展示替え期間
- 9時半～17時(入館は16時半まで) 所 大竹市晴海2丁目10-50

併設施設

ミュージアムカフェ

鑑賞や散策のあいまに

穏やかな瀬戸内海を眺めながらくつろげるカフェ。季節のフルーツを使ったデザートをはじめ、サンドウィッチなどの軽食、コーヒー・紅茶などが楽しめる。

10時半～17時(L.O.16時半)

ミュージアムショップ

SIMOSEの記憶を持ち帰る

所蔵品や敷地内の景色に着想したオリジナルグッズを販売。建築、アート、デザインにまつわる書籍も取り揃えている。

9時半～17時

SAIGOKU KAIDO 西国街道

先人の歩んだ街道散策

江戸時代に整備され、京都と九州太宰府を結ぶ主要な道路であった西国街道。大名行列も、旅人も歩いた西国街道をあなたも歩くことができます！市内の街道全長約8kmのうち、安芸・周防の国境である小瀬川（木野川）～亀居城跡までの観光コースをご紹介します。
※現在歩けるコースなので、一部街道でない所があります。

本丸からの瀬戸内海の眺望は最高。



市指定重要文化財
亀居城跡入口



スタート!
中津原バス停
JR大竹駅からバス
「鮎谷」行き乗車14分
○距離 5km
○所要時間 徒歩2時間

1 津屋の本陣門

中津原には川止めなどの時に諸大名や役人などの宿泊所が設けられていた(現個人宅で津屋は屋号)。正面の門を地元では今も「本陣門」「開かずの門」と親しく呼ばれている。

2 木野川渡し場跡

安芸・周防の国境を流れる小瀬川の渡し場の跡。市指定重要文化財。名曲「矢切の渡し」は、大竹市出身の作詞家故石本美由起氏が、ふるさとのこの渡し場を思い描いて作ったという。対岸の小瀬地区には、安政の大獄で捕えられ江戸へ送られた吉田松陰の詩碑がある。



3 三角和久・巻き石護岸

洪水から村を守るために築かれた堤防。どちらもその役目を今も果たしている。三角和久:巨大な岩を三角に積み重ねて水の流れを反らす構造物である。渡し場から約120m上流にある。巻き石護岸:石を円弧状に長く巻いた石積みの堤防。



4 木野の井戸

湧き出る水量が多いので干ばつの際も枯れることなく飲料、灌漑、紙漉き、防火用として広く使われた。また、太閤秀吉が九州名護屋からの帰途、この水で茶を喫したと伝えられている。

5 苦の坂(長州の役古戦場)入り口

慶応2年(1866)6月14日、長州の役舞台となった苦の坂の峠では、幕府軍と長州軍の激しい白兵戦が行われた。戦いを制したのは新式装備の長州軍だった。

6 ちきり池神社

敵島神社の祭神である市杵嶋姫命(いちきしまひめのみこと)がこの坂に差しかけた。幼子を背負って息もぎれぎれ。大切に持っていた「ちぎり(はた織りの道具)」を池に投げ捨て、身を軽くして坂を越えていったという伝説がある。以来、この坂を「苦の坂」と呼ぶようになった。のちに池を埋め立て社殿を建てたといわれているのがこの神社である。

7 苦の坂の峠

江戸時代の面影を今に残している峠道。1kmあまりある。



8 謎の郵便局

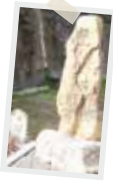
実は郵便局ではなく、昭和の初めに東京から続いた長距離市外電話ケーブルの中継用建屋。「装荷用(そうかよう)ケーブルハット」といって、全国でもわずかしか残っていない珍しい産業遺跡!?「〒」マークは、旧逓信省(ていしんしょう)の「テ」からできた。

9 橋姫神社

せき・せんそくにご利益があるといわれている。

10 けごろもの碑

天保14年(1843年)芭蕉の150年忌に同好の志によって建立された。市指定重要文化財。



11 和田家長屋門

一見、人家に見えるが、これは大きな門。和田家は佐伯郡11村をたばねる割庄屋だった。この門は、長州の役に焼けて、すぐに建て替えられたもの。



12 西念寺

長州の役で長州軍が本陣を置いた。幕府軍が海から撃った砲弾の跡が残る。ここからの海の景色が素晴らしい。



公園内には約300本の桜が植えられており、桜の名所としても親しまれている。



復元された石垣。城のある山が亀の伏した形に似ていたことから、亀居城と呼ばれるようになった。

KAMEIJO ATO 亀居城跡

関ヶ原の合戦後に広島城主となった福島正則が5年の歳月をかけて1608年に亀居城を築城しましたが、わずか3年で幕府の圧力により取り壊されたと伝えられている城の跡。1977年に石垣が発見された後、亀居公園として整備されました。亀居城跡は、市指定重要文化財(史跡)に指定されています。

石垣の刻印を探してみよう。
42種類、264個見つかったというよ。



本丸跡からの眺望。朝焼けも夜景色も綺麗!



詩(うた)の坂道

公園内には、大竹市出身の作詞家故石本美由起氏の記念碑と歌碑を巡る遊歩道がある。歌碑は、「憧れのハワイ航路」や「悲しい酒」など。



DATA	
	大竹ICから約3分 駐車場30台
	JR大竹駅からバスで約15分
	バス停「おがたピア」より徒歩約15分

光が織りなす美空間



大竹市斎場付近から撮影した工場夜景。

FACTORY NIGHT VIEW 工場夜景

大竹の夜を彩る宝石をちりばめたような工場の夜景は、亀居城跡などの高台からはもちろん、間近な道路からも鑑賞できます。全国から夜景ファンも訪れる魅力的な情景に酔いしれてください。

オンリーワン、
ナンバーワン。

大竹市にはたくさんの
世界に誇れる企業が立地しています。

(株)ダイセル

国内生産量 No.1!
製品 たばこのフィルター用アセテート・トウ
たばこのフィルター

世界生産量 No.1!
製品 酢酸セルロース
液晶表示向けフィルム

日本製紙(株)

国内シェア No.1!
製品 書籍用崇高紙
かざだかし
直木賞受賞作品など多数に使用

世界シェア 100%!
製品 カートカン
缶形の紙製飲料容器

三菱ケミカル(株)

国内シェア No.1!
製品 メタクリル酸メチル
アクリル樹脂、塗料原料、自動車など

国内最大級工場!
製品 炭素繊維
自動車、スポーツ用品など

「あこがれみなど」



OTAKE PORT 大竹港

大竹市の海の玄関口、大竹港。
5万トン以上の大型貨物船も乗り入れできます。
戦時中は軍の施設、終戦後は引揚船の港として利用されていました。



探知講堂は、柱によって海上に建てられていた施設です!



「探知講堂」モニュメント

大竹市には、潜水艦の乗組員を養成するための海軍潜水学校があり、その潜水学校には日本で唯一の「探知講堂」という施設があった。探知講堂では、潜水艦のスクルー音を聞き分ける訓練が行われていた。現在ではその一部をモニュメントとして残している。

三井化学(株)

世界唯一の生産品!
製品 高性能ポリオレフィン樹脂「TPX」
耐熱性・離型性を活かした「しゃもじ」、食品容器、フィルム、ゴムホースなど

三井・ダウポリケミカル(株)

唯一の国内生産品!
製品 アイオノマー樹脂「ハイミラン」
ゴルフボール、化粧品容器、建材など

(株)インタフェース

信頼性で社会を支える!
製品 産業用パソコン
産業用設備、インフラシステム など

中国塗料(株)

国内シェア No.1!
製品 船舶用塗料&フローリング用塗料(木質床材)
防汚塗料、重防食塗料など

三興化学工業(株)

唯一の国内生産品!
製品 ゴム手袋
手術用手袋
放射線物質取扱用手袋

戸田工業(株)

世界トップクラスのシェア!
製品 プラスチックマグネット材料
自動車・家電用モーターなど



OTAKE CITY
FOOD

味わう

SPECIAL PRODUCT

大竹生まれ商品

大竹生まれの自慢の商品をご紹介します！

〈大竹生まれ商品ロゴマーク〉



ここに掲載されていない商品もあります。
詳しくは大竹市の
ウェブページをご覧ください。



大竹生まれ商品一覧▶

ふるさと納税

★が付いている商品は、
ふるさと納税の返礼品になっています。

ふるさと納税については

こちら▶



あたたハマチ to レモン★



レモン果汁入りの餌を与えて育てられた大竹市のブランド魚。魚臭さが少なく、ほのかに香るレモンの風味が特徴。

阿多田島漁業協同組合
☎0827-53-7171

安芸弥栄饅頭★



こだわりのカルピスバターと牛乳、卵で作った生地に甘さ控えめの皮むきしあんを包んだ品。バターの風味とサクサクの食感が好評。

有限会社モーク製パン工場
☎0827-53-2301

なか川 半生麺★



独自の製法により誕生した半生麺。ご家庭でも簡単に美味しく調理できる「広島ご当地麺」。

有限会社なか川
☎0827-57-7257

栗谷産のヒノヒカリ★



山紫水明の地・三倉岳のふもとで生産され、温かみと甘みがあり、冷めても、うま味がある、おいしいお米。

栗谷産ヒノヒカリ出荷組合
☎0827-55-0055

工場夜景コーヒー★



大竹市の工場夜景をテーマに製造。飲みやすくバランスのとれた専用ブレンド。

株式会社イブリック
☎0827-52-9204

にが旨★



上質な生豆を使用し、極粗挽きの粉をゆっくりと丁寧に抽出したアイスコーヒー。

株式会社イブリック
☎0827-52-9204

きく芋かりんとう



菊芋の生ペーストを練り込んだ生地をカットし、揚げてつくる、甘さ控えめのかりんとう。

有限会社なか川
☎0827-57-7257

菊芋チップス



薄切りにした菊芋を乾燥させた商品。そのまま食べるだけでなく、お味噌汁や煮物に入れたり、アレンジ次第で使い方は無限大。

合同会社大竹特産ゆめ倶楽部
☎0827-56-0666

広島かきみそラー油 /生七味/椎茸かき佃煮



栽培、加工、販売まで、農水産業の六次産業化に取り組んだ商品。使い道は多数。

合同会社大竹特産ゆめ倶楽部
☎0827-56-0666

くらかけ果菜園ジャム★



自家農園で栽培した果物だけを使った甘さ控えめの手作りジャム。

くらかけ果菜園
☎0827-35-4316

くらかけ果菜園の野菜・果物



ルッコラ、パクチー、クレソンなどの朝採れ野菜と、イチジク、柑橘類、柿などの果物。

くらかけ果菜園
☎0827-35-4316

マロンの里



和栗のペーストと地元産の栗あんを入れて焼きあげたマドレーヌ。栗谷町の「マロンの里交流館」から名前がつけられた。

JA 栗谷支部加工部(くり魔女グループ)
☎0827-55-0055

大好き♡おおたけ弁当



大竹の郷土料理「もぶり」を中心に、「あたたハマチtoレモン」など季節の地元食材を使用したお弁当。

日本料理 魚池
☎0827-52-2511

贅沢ほん酢 瀬戸のしずく★



瀬戸内の素材にこだわったほん酢。あらゆる食材の滋味を最大限に引き出す一品。

三国酢造株式会社
☎0827-52-2660

さんざくごく 35959酢



瀬戸田産レモン100%果汁と大竹産はちみつたっぷりの飲めるお酢。米酢仕立ての白と、黒酢仕立ての黒の2種類。

三国酢造株式会社
☎0827-52-2660

和栗のテリーヌ★



和栗のペーストと地元産の渋皮煮を贅沢に使用した焼き菓子。贈り物にもおもてなしにも最適な一品。

JA 栗谷支部加工部(くり魔女グループ)
☎0827-55-0055

いりこせんべい



阿多田島名産の「煮干いりこ(安芸いりこ)」を骨まで食べられるよう、高熱で圧縮して焼きあげたカルシウムたっぷりのおせんべい。

オーエス食品
☎0827-53-7733

煮干いりこ(安芸いりこ)



阿多田島近海で水揚げした獲れたての力たくチウワンを塩ゆでし、乾燥させたいりこ。鮮度抜群で添加物なしの自然食品。

有限会社大井水産
☎0827-53-7733

EVENT イベント

おおたけ水産GOGO市

開催時間/9時半～売り切れ次第終了

毎月第3土曜日にくば漁業協同組合内「たいたいこぼ」で開催されます。
活魚の販売では、生簀内を泳ぐマダイやシマアジ、カワハギ、ガザミなどを購入できます。
販売魚種は漁の状況によっても変わりますので、おもわぬ魚がいることも…。

DATA

- 大竹ICから約5分 ※駐車場なし ☎0827-57-7034 (くば漁業協同組合)
- JR玖波駅から徒歩約8分 所 大竹市玖波3丁目8番13号



コイ・こいフェスティバル・イン・おおたけ

11月上旬に総合市民会館及び大竹消防署周辺で開催されます。
「笑顔・元気・大好き・おおたけ」をテーマとして、飲食・物販ブース、ポニーの乗馬体験・警察車両展示などの「子ども広場」、大竹市にゆかりのある方によるステージ、大抽選会など、来場される方みなさんが、笑顔で元気になれるようなイベントです。友達と、家族と、お一人で、楽しい時間をおおたけで過ごしてください！

DATA

- 大竹ICから約7分 ※イベントの内容・開催場所等は変更になる場合があります。
- JR大竹駅からバスで約2分 ☎0827-59-2180 (コイ・こいフェスティバル・イン・おおたけ実行委員会)
- バス停「総合市民会館」より徒歩約1分 所 大竹市立戸1丁目6番1号(メイン会場)



毎月第1土曜日
マロンの里土曜日

毎月第3土曜日
おおたけ水産GOGO市

1月下旬
おおたけカキ水産まつり

3月3日以降の最初の日曜日
ひな流し

3月下旬～4月上旬
亀居城まつり

4月下旬
三倉岳山開き
マロンの里 春まつり

7月下旬
大竹・和木川まつり花火大会



一緒に楽しもう！
年間行事
Annual event

8月上旬
土曜夜市

10月第1日曜日
小方祭

10月第2日曜日
玖波祭

10月第3日曜日
大竹祭

10月下旬
大竹ふれあい健康・福祉まつり

11月上旬
コイ・こいフェスティバル・イン・おおたけ

11月
マロンの里 秋まつり

OTAKE CITY
MAP
大竹市
MAP



緑色の文字がこの冊子の掲載箇所です (桃色の文字はイベントでの掲載箇所です)