

大竹市統計書

2014

大竹市

はじめに

「大竹市統計書 2014」をここに刊行いたします。

この統計書は、本市の人口、経済、社会生活などの各分野における基本的な統計資料を収録し、市勢の現況と推移を明らかにするものです。

行政施策をはじめ、企業活動や学術研究などの参考資料として広くご活用いただければ幸いです。

本書の編さんにあたり、貴重な資料をご提供いただきました皆さまに心から感謝いたしますとともに、今後も統計行政の推進にご理解、ご協力を賜われますようお願い申し上げます。

平成 26 年 7 月

大 竹 市 長 入 山 欣 郎

市民の指標

出生



平成 24 年 199 人

死亡



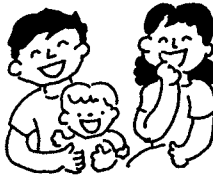
平成 24 年 365 人

人口密度



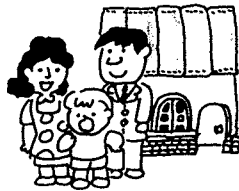
平成 26 年 4 月 1 日現在
1km² 当たり 361 人

世帯人口



平成 26 年 4 月 1 日現在
1 世帯当たり 2.2 人

転入



平成 25 年 1,003 人

転出



平成 25 年 1,014 人

水道



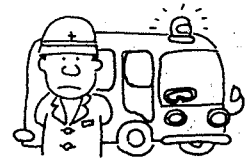
平成 25 年度 配水量
1 日平均 11,568 m³

病院・診療所



平成 26 年 3 月 31 日現在
市民 629 人に 1 院

救急出動



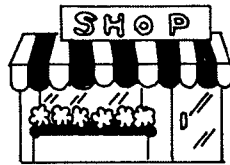
平成 25 年 1,469 件

交通事故



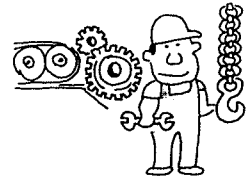
平成 25 年 104 件

商店



平成 19 年 6 月 1 日現在
36 世帯に 1 小売店

製造業



平成 23 年 製造品出荷額等
年間 2402 億 5232 万円

鉄道



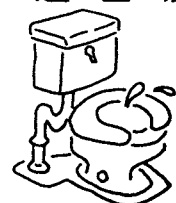
平成 24 年度 乗車人員
大竹駅 1 日当たり 3,462 人
玖波駅 1 日当たり 1,943 人

ごみ処理量



平成 24 年度
1 日に 25.9t

下水道普及率



平成 24 年度
人口ベースで 93.8%

目 次

土 地 ・ 気 象

1. 市域の成立過程	1
2. 市役所の位置および市域面積	1
3. 地区別面積	1
4. 地目別土地面積	1
5. 主な山岳	2
6. 主な河川	2
7. 島しょ	2
8. 気温・降水量	2

人 口

9. 世帯数および人口の推移	3
10. 年齢別人口の推移	3
11. 国籍別在留外国人	4
12. 人口動態の推移	4
13. 男女, 理由別移動者数	5
14. 年齢階級, 理由別移動者数	5
15. 国勢調査地区別世帯数の推移	6
16. 国勢調査人口の推移	8
17. 国勢調査地区別人口の推移	9
18. 国勢調査年齢 (5 歳階級) 別人口の 推移	12
19. 世帯の種類, 世帯人員別世帯数および 世帯人員	14
20. 平成 22 年国勢調査年齢 (各歳), 男 女別人口	15
21. 人口集中地区面積, 世帯数, 人口お よび人口密度	15
22. 住宅の種類・住宅の所有の関係別一 般世帯数, 一般世帯人員および 1 世 帯当たり延べ面積	16
23. 常住地, 従業地・通学地別 15 歳以上 就業者および通学者	17
24. 労働力状態, 男女別 15 歳以上人口	18

25. 世帯の経済構成別一般世帯数および 一般世帯人員	18
26. 職業 (大分類), 男女別 15 歳以上就 業者数	18
27. 産業, 男女別 15 歳以上就業者数	19

事 業 所

28. 産業 (中分類) 別民営事業所数およ び従業者数	20
29. 産業 (大分類), 従業者規模別民営事 業所数	22

農 林 水 産 業

30. 農家数および農家人口	23
31. 年齢, 男女別農家世帯員数	24
32. 経営耕地面積規模別農家数	25
33. 経営耕地別農家数および面積	26
34. 農産物販売金額規模別農家数	26
35. 農作物作付面積と収穫量	26
36. 保有山林面積規模別林家数	27
37. 林野面積	27
38. 森林面積	27
39. 海面漁業魚種別漁獲量	28
40. 海面養殖業養殖魚種別収穫量	29
41. 漁業経営体の基本構成	29
42. 漁業経営組織別, 経営体階層別経営 体数	29
43. 自営漁業の専兼業別個人経営体数	29

工 業

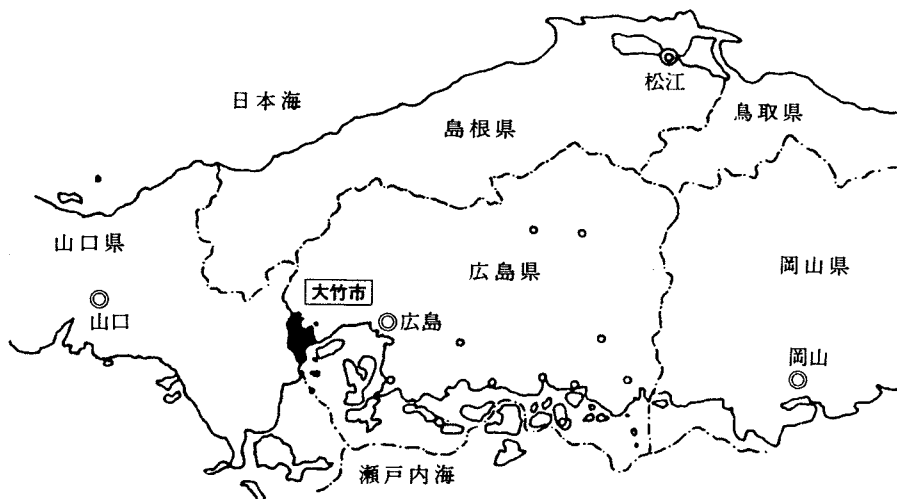
44. 製造業産業 (中分類), 従業者規模別 事業所数, 従業者数, 現金給与総額, 原材料使用額等および製造品出荷額等 (4 人以上の事業所)	30
--	----

商 業		67. 要介護認定状況 …………… 42	
45. 卸売業・小売業産業（中分類）別事業所数，従業者数および年間商品販売額 …………… 33		68. 介護保険給付状況 …………… 42	
46. 卸売業産業（小分類）別事業所数，従業者数，年間商品販売額およびその他の収入額 …………… 34		衛 生	
47. 従業者規模別事業所数および売場面積 …………… 34		69. ごみ処理状況 …………… 43	
48. 小売業産業（小分類）別事業所数，従業者数，年間商品販売額，その他の収入額および売場面積 …………… 35		70. し尿処理状況 …………… 43	
運 輸 ・ 通 信		治 安 ・ 災 害	
49. 玖波駅・大竹駅の輸送実績 …………… 36		71. 交通事故発生状況 …………… 44	
50. 車種別自動車台数 …………… 36		72. 類型別交通事故発生状況 …………… 44	
51. 郵便物処理状況 …………… 36		73. 道路別交通事故発生状況 …………… 44	
上 下 水 道		74. 救急車の出動救護状況 …………… 45	
52. 上水道 …………… 37		75. 民事・刑事事件取扱件数（大竹簡易裁判所） …………… 45	
53. 用途別給水量 …………… 37		76. 刑法犯罪の発生件数と検挙件数 …… 46	
54. 公共下水道 …………… 37		77. 火災発生件数 …………… 46	
学 校		所 得	
55. 小学校 …………… 38		78. 所得推計主要指標 …………… 47	
56. 中学校 …………… 38		79. 市内総生産 …………… 47	
57. 中学校生徒卒業後の状況 …………… 38		80. 市民分配所得 …………… 47	
労 働 ・ 民 生		81. 市民家計所得 …………… 47	
58. 一般職業紹介状況 …………… 39		選 挙	
59. 一般雇用保険の受給人員と受給額 … 39		82. 各種選挙投票状況 …………… 48	
60. 生活保護法による種類別保護費 …… 40		財 政	
61. 生活保護法による保護人員 …………… 40		83. 普通会計 歳入決算額 …………… 49	
62. 医療施設数と病床数 …………… 40		84. 普通会計 歳出決算額 …………… 49	
63. 国民健康保険運営状況 …………… 40		85. 市税の推移（普通税） …………… 50	
64. 国民健康保険給付状況 …………… 41		86. 財政力指数の推移 …………… 50	
65. 国民年金の概要 …………… 41			
66. 介護保険運営状況 …………… 42			

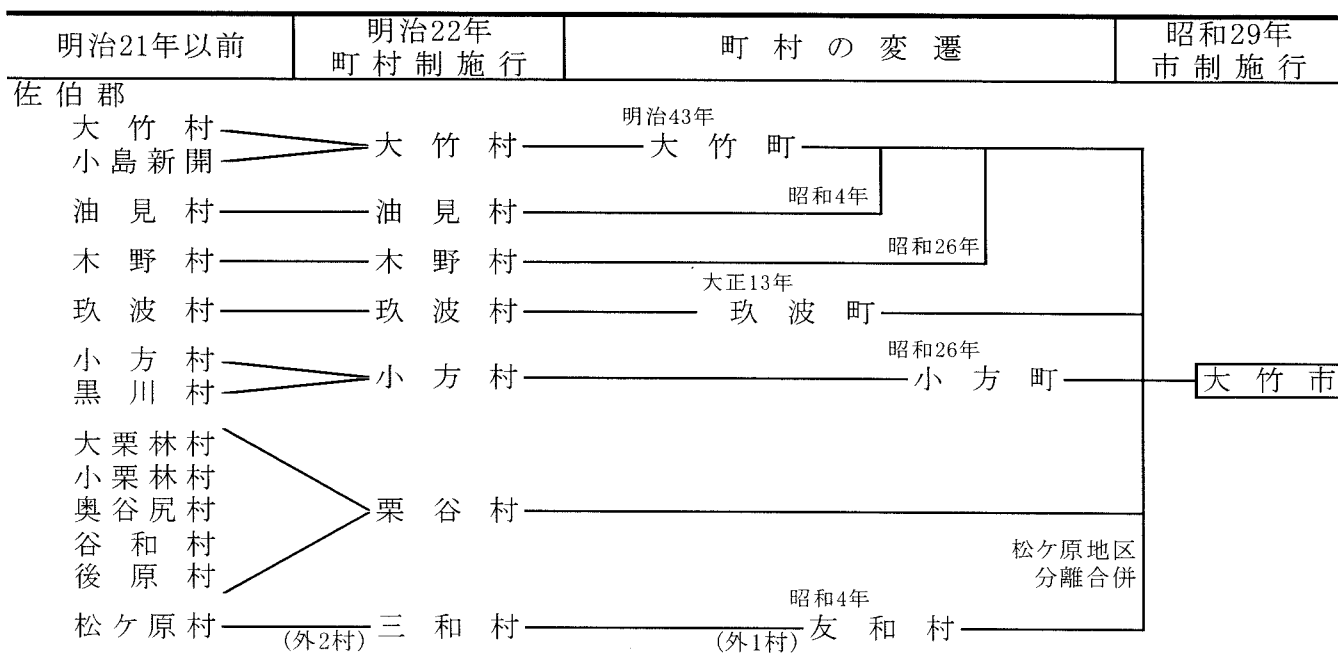
利 用 さ れ る 方 へ

1. 各統計表の数字は、すべて特別な表示のない限り「大竹市」を区域としたものです。
2. 統計表に、「○年」とあるのは暦年間（1月～12月）、「○年度」とあるのは年度間（4月～翌3月）の事実を示し、「○年度末」又は「○年○月○日」とあるものは、当該日における事実を表しています。
3. 各数字の単位未満は、原則として四捨五入してあるので、総数とその内訳の合計とが一致しない場合もあります。
4. 統計表中の符合の用途は、次のとおりです。
 - 「0」・・・該当数字を四捨五入した結果、単位未満となったもの。
 - 「-」・・・該当数字なし。
 - 「…」・・・不明・不詳・不定・算出不能の数。
 - 「X」・・・該当数字の発表を差し控えたもの。
 - 「△」・・・マイナスの数。
5. 国勢調査関係表中の「世帯の種類」の定義は、次のとおりです。

	一 般 世 帯	施 設 等 の 世 帯
普 通 世 帯	<ul style="list-style-type: none"> ◇ 住居と生計を共にしている人の集まり ◇ 1戸を構えて住んでいる単身者 	
準 世 帯	<ul style="list-style-type: none"> ◇ 間借り，下宿などの単身者 ◇ 会社などの独身寮の単身者 	<ul style="list-style-type: none"> ◇ 寮，寄宿舎の学生・生徒 ◇ 病院・療養所の入院者 ◇ 社会施設の入所者 ◇ 自衛隊の営舎内居住者 ◇ 矯正施設の入所者 ◇ その他



1. 市域の成立過程



資料：広島県統計年鑑

2. 市役所の位置および市域面積

経緯度		最長距離		面積
東経	北緯	東西	南北	
132度13分20秒	34度14分17秒	10.5 km	14.5 km	78.57 km ²

3. 地区別面積

総面積	小方	栗谷	玖波	大竹	松ヶ原
78.57 km ²	29.06 km ²	28.32 km ²	12.81 km ²	7.67 km ²	0.71 km ²
100.0 %	37.0%	36.0 %	16.3%	9.8 %	0.9 %

※ 平成 23 年 10 月 1 日

4. 地目別土地面積

【単位:km²】

総面積	田	畑	宅地	池沼	山林	牧場	原野	雑種地	その他
78.57	1.33	1.74	6.03	0.16	21.27	0.36	0.66	1.42	45.61

※ 平成 25 年 1 月 1 日

資料：固定資産の価格等の概要調書

5. 主 な 山 岳

山 岳 名	標 高	所 在 地
三 倉 岳	701.8m	大竹市栗谷町×廿日市市
瓦 小 屋 山	663.8m	大竹市栗谷町
傘 山	649.9m	大竹市玖波町
高 鉢 山	608.4m	大竹市栗谷町
忠 四 郎 山	604.3m	大竹市小方町

資料：広島県統計年鑑

6. 主 な 河 川

河 川 名	河川延長	上 流 端	下 流 端
小 瀬 川	58.5 km	廿日市市飯ノ山	瀬戸内海
玖 島 川	24.7 km	廿日市市玖島	小瀬川への合流点

※ 平成 25 年 12 月 1 日

資料：広島県統計年鑑

7. 島 し ょ

島 名	面 積	人 口
阿多田島(猪子島)	2.53 km ²	276 人 ※
甲 島	0.14 km ²	—
可 部 島	0.03 km ²	—

※ 国勢調査人口(平成 22 年 10 月 1 日)

資料：広島県統計年鑑, 日本島しょ一覽

8. 気 温 ・ 降 水 量

年 月	気 温							降 水 量		
	平 均			極 値				総量	日最大	起日
	平均	日最高	日最低	最高	起日	最低	起日			
°C	°C	°C	°C	(月/日)	°C	(月/日)	mm	mm	(月/日)	
平成 18 年	16.3	20.6	12.5	36.0	7/14	-2.3	2/4	1,997	111.0	5/10
19	16.9	21.4	12.8	36.4	9/6	-1.6	2/3	1,188	63.0	7/4
20	16.5	21.1	12.5	37.1	8/11	-1.6	2/14	1,461	78.0	9/30
21	16.5	21.2	12.4	35.4	8/7	-2.3	1/25	1,931	117.0	7/20
22	16.5	21.1	12.6	37.5	8/19	-3.0	1/14	1,797	131.0	7/13
23	16.2	20.7	12.3	36.0	8/13	-5.3	1/16	1,625	108.0	8/21
24	16.0	20.5	12.1	35.8	8/7	-3.5	1/26	1,698	80.5	4/11
25	16.4	21.1	12.3	37.8	7/25	-2.2	1/28	2,035	138.0	10/24
平成 25 年										
1 月	4.4	9.1	0.3	12.5	1/30	-2.2	1/28	47.0	14.5	1/14
2 月	5.9	10.1	1.9	18.5	2/2	-1.2	2/8	115.0	28.0	2/18
3 月	10.6	15.7	5.4	22.4	3/8	-0.2	3/3	92.0	36.0	3/18
4 月	13.2	18.7	8.3	26.1	4/18	3.1	4/13	116.0	40.0	4/24
5 月	19.2	24.6	14.2	30.1	5/24	6.6	5/2	153.5	51.0	5/28
6 月	23.6	27.8	20.2	33.3	6/14	16.1	6/2	393.0	98.5	6/26
7 月	28.1	33.0	24.6	37.8	7/25	21.3	7/1	242.5	121.0	7/4
8 月	29.0	33.6	25.5	37.3	8/12	20.6	8/27	267.5	82.5	8/30
9 月	24.4	29.0	20.6	32.3	9/14	15.3	9/17	192.5	76.5	9/4
10 月	19.9	24.0	15.9	29.8	10/7	9.0	10/27	316.0	138.0	10/24
11 月	11.9	16.5	7.7	23.1	11/7	1.1	11/29	50.5	18.0	11/25
12 月	6.7	10.9	3.0	15.9	12/2	-1.0	12/29	49.5	28.0	12/9

資料：市消防本部

9. 世帯数および人口の推移

【単位：世帯，人】

年次	世帯数	人 口		
		総数	男	女
平成 11 年	12,270	32,520	15,828	16,692
12	12,219	32,040	15,580	16,460
13	12,232	31,699	15,389	16,310
14	12,268	31,414	15,241	16,173
15	12,231	31,043	15,005	16,038
16	12,238	30,799	14,857	15,942
17	12,327	30,597	14,785	15,812
18	12,447	30,427	14,703	15,724
19	12,584	30,147	14,589	15,558
20	12,648	29,807	14,458	15,349
21	12,747	29,638	14,349	15,289
22	12,723	29,335	14,186	15,149
23	12,675	28,949	14,013	14,936
24	12,660	28,608	13,852	14,756
25	12,693	28,389	13,751	14,638
26	12,819	28,327	13,734	14,593

※ 各年4月1日

資料：市市民税務課

10. 年齢別人口の推移

【単位：人，%】

年次	0歳～14歳				15歳～64歳				65歳以上			
	総数	(割合)	男	女	総数	(割合)	男	女	総数	(割合)	男	女
平成 11 年	4,733	(14.6)	2,470	2,263	21,284	(65.4)	10,651	10,633	6,503	(20.0)	2,707	3,796
12	4,528	(14.1)	2,363	2,165	20,838	(65.1)	10,428	10,410	6,674	(20.8)	2,789	3,885
13	4,353	(13.7)	2,279	2,074	20,486	(64.6)	10,259	10,227	6,860	(21.7)	2,851	4,009
14	4,230	(13.5)	2,211	2,019	20,169	(64.2)	10,119	10,050	7,015	(22.3)	2,911	4,104
15	4,043	(13.0)	2,105	1,938	19,804	(63.8)	9,932	9,872	7,196	(23.2)	2,968	4,228
16	3,970	(12.9)	2,052	1,918	19,533	(63.4)	9,788	9,745	7,296	(23.7)	3,017	4,279
17	3,874	(12.7)	1,968	1,906	19,315	(63.1)	9,730	9,585	7,408	(24.2)	3,087	4,321
18	3,781	(12.4)	1,936	1,845	19,061	(62.7)	9,609	9,452	7,585	(24.9)	3,158	4,427
19	3,676	(12.2)	1,890	1,786	18,743	(62.2)	9,474	9,269	7,728	(25.6)	3,225	4,503
20	3,539	(11.9)	1,813	1,726	18,371	(61.6)	9,336	9,035	7,897	(26.5)	3,309	4,588
21	3,482	(11.8)	1,790	1,692	18,083	(61.0)	9,169	8,914	8,073	(27.2)	3,390	4,683
22	3,346	(11.4)	1,712	1,634	17,775	(60.6)	9,020	8,755	8,214	(28.0)	3,454	4,760
23	3,222	(11.1)	1,651	1,571	17,471	(60.4)	8,891	8,580	8,256	(28.5)	3,471	4,785
24	3,161	(11.0)	1,629	1,532	17,045	(59.6)	8,666	8,379	8,402	(29.4)	3,557	4,845
25	3,137	(11.0)	1,630	1,507	16,635	(58.6)	8,479	8,156	8,617	(30.4)	3,642	4,975
26	3,154	(11.1)	1,628	1,526	16,329	(57.7)	8,374	7,955	8,844	(31.2)	3,732	5,112

※ 各年4月1日

資料：市市民税務課

11. 国 籍 別 在 留 外 国 人

【単位：人】

年 次	総 数	朝鮮・韓国	中 国	アメリカ	ブラジル	フィリピン	そ の 他
平成 11 年	285	131	24	6	92	17	15
12	288	125	37	6	93	15	12
13	306	129	50	6	90	21	10
14	280	124	36	5	85	15	15
15	282	118	61	5	68	15	15
16	333	114	100	6	76	19	18
17	309	110	95	8	51	22	23
18	262	107	87	7	21	28	12
19	273	108	114	9	4	26	12
20	285	108	122	7	5	28	15
21	274	103	118	4	6	30	13
22	293	98	140	6	3	29	17
23	288	99	136	7	2	28	16
24	307	96	159	7	1	29	15
25	317	93	172	7	1	27	17

※ 各年12月31日

資料：市市民税務課

12. 人 口 動 態 の 推 移

年 次	実 数											動 態 率			
	出 生 数			死 亡 数			自然 増加数	乳児 死亡数	死産 胎数	婚姻 件数	離婚 件数	出生率	出生時 の性比	死亡 率	自然 増加率
	総数	男	女	総数	男	女									
平成 10 年	288	152	136	272	141	131	16	-	7	175	40	8.9	111.8	8.4	0.5
11	262	148	114	297	176	121	-35	-	9	162	56	8.1	129.8	9.2	-1.1
12	261	128	133	295	156	139	-34	-	6	151	48	8.4	96.2	9.5	-1.1
13	236	133	103	282	159	123	-46	1	7	167	51	7.5	129.1	9.0	-1.5
14	228	98	130	298	159	139	-70	-	9	161	47	7.3	75.4	9.6	-2.2
15	225	116	109	279	160	119	-54	-	5	135	51	7.3	106.4	9.1	-1.8
16	246	122	124	311	165	146	-65	-	10	130	65	8.1	98.4	10.2	-2.1
17	213	112	101	294	155	139	-81	2	5	125	48	7.1	110.9	9.8	-2.7
18	202	103	99	320	171	149	-118	2	4	119	46	6.7	104.0	10.6	-3.9
19	185	95	90	326	171	155	-141	-	5	126	56	6.2	105.6	10.9	-4.7
20	209	115	94	309	151	158	-100	-	11	153	33	7.1	122.3	10.4	-3.4
21	212	106	106	334	183	151	-122	1	5	130	51	7.2	100.0	11.4	-4.2
22	182	82	100	321	178	143	-139	-	4	121	36	6.4	82.0	11.3	-4.9
23	186	100	86	349	190	159	-163	1	5	140	39	6.5	116.3	12.2	-5.7
24	199	98	101	365	194	171	-166	1	3	136	44	7.0	97.0	12.9	-5.8

※ 出生率, 死亡率, 自然増加率は人口1,000人対

資料：人口動態統計年報

※ 出生時の性比は女100人対

13. 男女，理由別移動者数

【単位：人】

移動理由	転 入			転 出		
	総数	男	女	総数	男	女
総 数	1,003	556	447	1,014	535	479
就 職	112	61	51	104	66	38
転 勤	228	160	68	238	148	90
転業・転職	35	22	13	40	25	15
退職・廃業	24	14	10	25	16	9
就 学	11	6	5	44	29	15
卒 業	2	1	1	1	1	0
婚姻関係	113	48	65	158	62	96
住宅事情	265	129	136	151	75	76
その他	202	107	95	245	110	135
不 詳	11	8	3	8	3	5

※ 平成25年1月1日～平成25年12月31日

資料：広島県人口移動統計調査

14. 年齢階級，理由別移動者数

【単位：人】

年齢区分	転 入										
	総数	就職	転勤	転業 転職	退職 廃業	就学	卒業	婚姻 関係	住宅 事情	その他	不詳
総 数	1,003	112	228	35	24	11	2	113	265	202	11
0～4歳	103	1	24	1	0	0	0	5	51	21	0
5～9歳	46	1	13	2	0	0	0	4	19	6	1
10～19歳	66	16	12	0	0	6	0	7	15	10	0
20～29歳	356	82	61	14	11	4	2	54	71	55	2
30～39歳	212	8	61	10	5	1	0	33	57	34	3
40～49歳	92	4	36	4	0	0	0	6	18	23	1
50～59歳	57	0	18	3	1	0	0	2	14	17	2
60～69歳	33	0	1	1	7	0	0	1	10	12	1
70歳以上	38	0	2	0	0	0	0	1	10	24	1

※ 平成25年1月1日～12月31日

資料：広島県人口移動統計調査

【単位：人】

年齢区分	転 出										
	総数	就職	転勤	転業 転職	退職 廃業	就学	卒業	婚姻 関係	住宅 事情	その他	不詳
総 数	1,014	104	238	40	25	44	1	158	151	245	8
0～4歳	70	0	27	2	1	1	0	5	18	16	0
5～9歳	43	1	20	0	1	1	0	0	7	13	0
10～19歳	95	13	11	2	3	26	0	6	12	21	1
20～29歳	339	81	51	17	6	11	0	81	31	59	2
30～39歳	225	8	79	10	3	2	0	47	37	36	3
40～49歳	116	1	36	8	2	1	0	15	22	30	1
50～59歳	51	0	14	0	7	0	1	1	9	19	0
60～69歳	35	0	0	1	2	1	0	1	12	18	0
70歳以上	40	0	0	0	0	1	0	2	3	33	1

※ 平成25年1月1日～12月31日

資料：広島県人口移動統計調査

15. 国勢調査地区別世帯数の推移

【単位:世帯】

区 分	昭和60年	平成2年	平成7年	平成12年	平成17年	平成22年
市域全体	10,996	10,986	11,391	11,530	11,711	11,851
大竹地区	5,651	5,562	5,777	5,862	5,929	6,124
新 町	747	685	697	832	880	898
新町1丁目	179	156	142	255	318	326
新町2丁目	287	263	263	274	276	292
新町3丁目	281	266	292	303	286	280
油 見	699	732	795	744	822	818
油見1丁目	276	268	244	191	235	234
油見2丁目	235	241	250	232	221	218
油見3丁目	188	223	301	321	366	366
本 町	597	586	590	575	563	564
本町1丁目	305	306	317	292	298	306
本町2丁目	292	280	273	283	265	258
白 石	660	654	669	683	697	739
白石1丁目	489	481	469	485	488	513
白石2丁目	171	173	200	198	209	226
元 町	784	758	732	727	695	688
元町1丁目	233	221	214	219	206	202
元町2丁目	189	179	162	167	151	154
元町3丁目	198	198	189	189	189	183
元町4丁目	164	160	167	152	149	149
木 野	281	278	266	248	236	226
木野1丁目	184	181	178	172	158	150
木野2丁目	97	97	88	76	78	76
西 栄	615	637	695	726	701	717
西栄1丁目	161	182	191	193	174	164
西栄2丁目	173	156	180	190	158	155
西栄3丁目	281	299	324	343	369	398
南 栄	810	784	860	847	869	999
南栄1丁目	213	197	196	195	182	170
南栄2丁目	334	332	386	422	439	435
南栄3丁目	263	255	278	230	248	394
東 栄	237	243	264	264	254	265
東栄1丁目	213	221	241	242	228	242
東栄2・3丁目	24	22	23	22	26	23
北 栄	221	205	209	216	212	210
栗谷地区	262	252	245	246	231	225
栗谷町大栗林	87	86	79	87	87	86
栗谷町小栗林	77	69	67	64	55	53
栗谷町後原	46	46	47	45	45	47
栗谷町奥谷尻	20	20	19	19	16	11
栗谷町広原	19	17	19	17	16	16
栗谷町谷和	13	13	14	14	12	12
栗谷町の山間部	-	1	-	-	-	-

※ 各年10月1日

資料：国勢調査

15. 国勢調査地区別世帯数の推移(続)

【単位:世帯】

区 分	昭和60年	平成2年	平成7年	平成12年	平成17年	平成22年
小方地区	3,307	3,386	3,500	3,517	3,580	3,510
立 戸	722	712	794	822	881	882
立戸1丁目	156	151	200	222	270	281
立戸2丁目	148	154	153	160	160	158
立戸3丁目	272	276	292	294	299	297
立戸4丁目	146	131	149	146	152	146
御 幸 町	245	175	139	99	103	132
御 園	446	411	406	382	362	325
御園1丁目	188	161	171	151	142	128
御園2丁目	258	250	235	231	220	197
御 園 台	-	215	249	275	285	292
小 方	514	537	522	518	515	435
小方1丁目	275	296	290	293	284	257
小方2丁目	239	241	232	225	231	178
晴海1・2丁目	-	-	36	47	63	80
黒 川	780	808	852	848	857	873
黒川1丁目	99	99	102	110	106	129
黒川2丁目	222	184	193	190	190	189
黒川3丁目	459	525	557	548	561	555
港 町	64	92	68	101	89	81
港町1丁目	47	53	53	67	65	67
港町2丁目	17	39	15	34	24	14
三ツ石町	167	170	171	168	162	155
阿 多 田	122	120	124	111	124	121
防 鹿	57	57	55	53	53	50
穂 仁 原	7	5	5	4	4	x
比 作	21	20	19	22	20	22
安 条	54	28	27	33	33	32
前 飯 谷	22	20	20	23	21	22
後 飯 谷	18	12	9	8	6	8
小方町小方	-	-	4	3	2	x
旧小方町の山間部	68	4	-	-	-	-
玖波地区	1,649	1,650	1,730	1,770	1,840	1,862
玖 波	1,508	1,504	1,581	1,623	1,694	1,724
玖波1丁目	282	260	261	271	273	286
玖波2丁目	174	169	158	159	168	168
玖波3丁目	267	254	274	255	259	253
玖波4丁目	236	188	215	222	254	290
玖波5丁目	153	166	161	174	191	191
玖波6丁目	219	224	181	198	188	183
玖波7丁目	177	167	172	183	191	184
玖波8丁目	-	76	159	161	170	169
玖 波 町	44	49	49	49	52	47
旧玖波町の山間部	4	5	-	-	-	-
湯 舟 町	93	92	100	98	94	91
松ヶ原地区	127	136	139	135	131	130
松ヶ原町	127	136	139	135	131	130

※ 各年10月1日

資料: 国勢調査

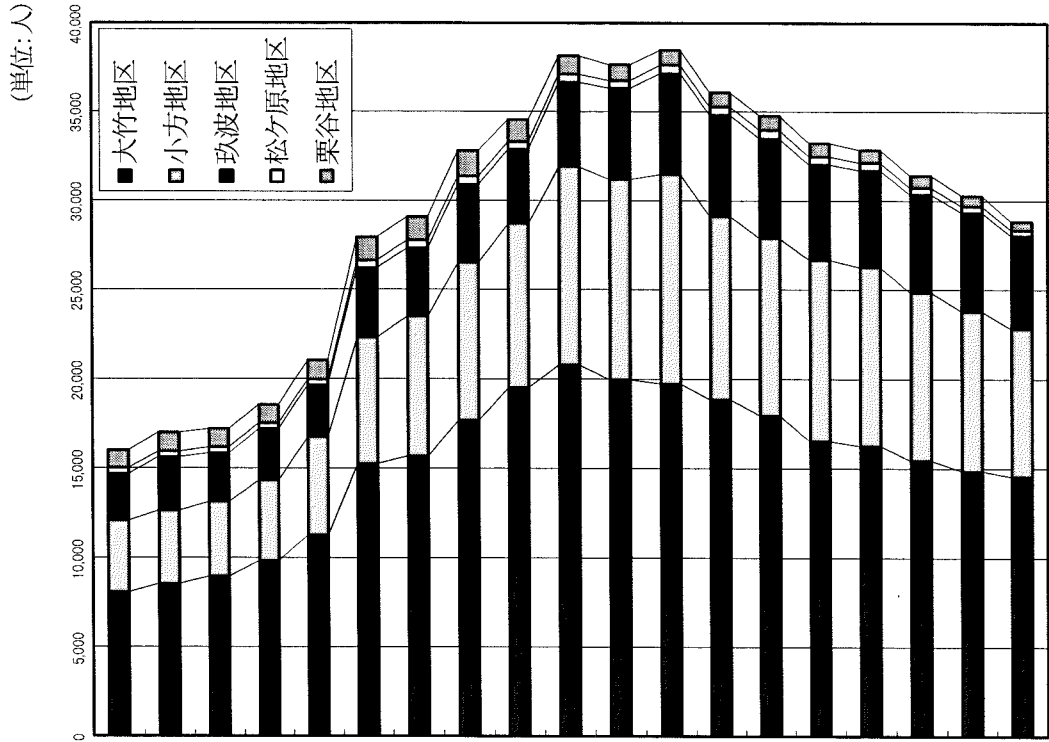
※ xの地域については秘匿措置がされており、その数値は近隣の地域に合算されています。

穂仁原の数値は比作に、小方町小方の数値は後飯谷に合算されています。

16. 国勢調査人口の推移

【単位：人】

年次 (西暦)	総数	大竹地区	小方地区	玖波地区	松ヶ原地区	栗谷地区
大正9年(1920)	16,022	8,081	4,009	2,595	343	994
14 (1925)	17,002	8,544	4,093	2,996	324	1,045
昭和5年(1930)	17,202	8,961	4,160	2,715	332	1,034
10 (1935)	18,557	9,833	4,496	2,877	322	1,029
15 (1940)	21,040	11,284	5,471	2,908	314	1,063
22 (1947)	27,938	15,273	7,035	3,906	426	1,298
25 (1950)	29,073	15,684	7,816	3,815	435	1,323
30 (1955)	32,782	17,685	8,815	4,379	484	1,419
35 (1960)	34,546	19,515	9,184	4,169	431	1,247
40 (1965)	38,145	20,785	11,113	4,762	433	1,052
45 (1970)	37,637	19,979	11,206	5,118	432	902
50 (1975)	38,457	19,723	11,746	5,677	464	847
55 (1980)	36,075	18,851	10,252	5,701	469	802
60 (1985)	34,760	17,952	9,932	5,582	501	793
平成2年(1990)	33,236	16,545	10,128	5,351	443	769
7 (1995)	32,850	16,262	9,984	5,449	435	720
12 (2000)	31,405	15,458	9,394	5,486	392	675
17 (2005)	30,279	14,870	8,910	5,546	346	607
22 (2010)	28,836	14,566	8,249	5,217	310	494



資料：国勢調査

※各年10月1日

17. 国勢調査地区別人口の推移

【単位：人】

区分	昭和60年			平成2年			平成7年			平成12年			平成17年			平成22年		
	総数	男	女	総数	男	女	総数	男	女	総数	男	女	総数	男	女	総数	男	女
	大竹地区	17,952	8,642	9,310	16,545	7,974	8,571	16,262	7,928	8,334	15,458	7,510	7,948	14,870	7,227	7,643	14,566	7,122
新町	2,271	1,083	1,188	2,041	990	1,051	1,915	928	987	2,146	1,049	1,097	2,187	1,062	1,125	2,088	1,011	1,077
新町1丁目	510	233	277	453	210	243	393	183	210	678	332	346	818	398	420	769	373	396
新町2丁目	870	430	440	792	405	387	704	355	349	683	333	350	647	322	325	650	319	331
新町3丁目	891	420	471	796	375	421	818	390	428	785	384	401	722	342	380	669	319	350
油見	2,142	992	1,150	2,064	980	1,084	2,183	1,076	1,107	1,968	939	1,029	2,041	987	1,054	1,980	940	1,040
油見1丁目	793	376	417	700	331	369	640	317	323	481	218	263	637	309	328	628	296	332
油見2丁目	764	349	415	717	339	378	724	356	368	652	322	330	580	279	301	549	257	292
油見3丁目	585	267	318	647	310	337	819	403	416	835	399	436	824	399	425	803	387	416
本町	1,857	888	969	1,696	807	889	1,675	792	883	1,535	729	806	1,426	683	743	1,379	664	715
本町1丁目	909	436	473	852	398	454	875	416	459	775	376	399	761	371	390	746	358	388
本町2丁目	948	452	496	844	409	435	800	376	424	760	353	407	665	312	353	633	306	327
白石	2,088	1,002	1,086	1,892	918	974	1,923	930	993	1,786	863	923	1,722	830	892	1,716	842	874
白石1丁目	1,545	732	813	1,387	664	723	1,335	634	701	1,243	582	661	1,174	556	618	1,187	571	616
白石2丁目	543	270	273	505	254	251	588	296	292	543	281	262	548	274	274	529	271	258
元町	2,696	1,281	1,415	2,427	1,133	1,294	2,226	1,057	1,169	2,125	1,014	1,111	1,886	905	981	1,826	884	942
元町1丁目	730	335	395	662	299	363	610	282	328	619	288	331	559	262	297	566	275	291
元町2丁目	675	324	351	583	268	315	511	240	271	470	221	249	409	192	217	410	197	213
元町3丁目	666	320	346	607	284	323	557	265	292	535	259	276	481	234	247	449	217	232
元町4丁目	625	302	323	575	282	293	548	270	278	501	246	255	437	217	220	401	195	206
木野	1,028	501	527	927	446	481	851	400	451	710	330	380	624	287	337	625	280	345
木野1丁目	658	321	337	600	284	316	551	257	294	486	220	266	419	187	232	375	170	205
木野2丁目	370	180	190	327	162	165	300	143	157	224	110	114	205	100	105	250	110	140
西栄	1,866	917	949	1,809	849	960	1,826	891	935	1,848	908	940	1,693	836	857	1,616	805	811
西栄1丁目	505	232	273	516	234	282	485	235	250	462	223	239	375	184	191	367	177	190
西栄2丁目	536	276	260	465	218	247	527	248	279	533	268	265	426	214	212	376	194	182
西栄3丁目	825	409	416	828	397	431	814	408	406	853	417	436	892	438	454	873	434	439
南栄	2,515	1,239	1,276	2,276	1,143	1,133	2,277	1,154	1,123	2,026	1,038	988	2,120	1,066	1,054	2,197	1,138	1,059
南栄1丁目	598	299	299	543	263	280	487	234	253	456	223	233	424	200	224	370	171	199
南栄2丁目	1,078	534	544	978	505	473	991	515	476	992	522	470	1,070	547	523	1,007	513	494
南栄3丁目	839	406	433	755	375	380	799	405	394	578	293	285	626	319	307	820	454	366
東栄	759	374	385	751	387	364	728	378	350	713	365	348	626	323	303	625	321	304
東栄1丁目	689	346	343	685	358	327	673	350	323	661	341	320	565	292	273	573	291	282
東栄2・3丁目	70	28	42	66	29	37	55	28	27	52	24	28	61	31	30	52	30	22
北栄	730	365	365	662	321	341	658	322	336	601	275	326	545	248	297	514	237	277

資料：国勢調査

※各年10月1日

人 口

17. 国勢調査地区別人口の推移(続)

人

口

【単位：人】

区分	昭和60年			平成2年			平成7年			平成12年			平成17年			平成22年		
	総数	男	女	総数	男	女	総数	男	女	総数	男	女	総数	男	女	総数	男	女
小方地区	9,932	5,048	4,884	10,128	5,013	5,115	9,984	4,916	5,068	9,394	4,592	4,802	8,910	4,376	4,534	8,249	4,097	4,152
立戸	2,286	1,126	1,160	2,197	1,058	1,139	2,320	1,099	1,221	2,215	1,043	1,172	2,218	1,086	1,132	2,099	1,030	1,069
立戸1丁目	475	236	239	451	212	239	600	300	300	600	290	310	671	349	322	650	330	320
立戸2丁目	488	238	250	465	229	236	456	211	245	427	196	231	402	182	220	360	175	185
立戸3丁目	887	440	447	882	428	454	906	421	485	836	394	442	840	404	436	786	376	410
立戸4丁目	436	212	224	399	189	210	358	167	191	352	163	189	305	151	154	303	149	154
御幸町	520	341	179	215	187	28	197	163	34	153	116	37	103	103	-	132	132	-
御園	1,436	709	727	1,279	615	664	1,189	558	631	1,054	503	551	921	439	482	794	372	422
御園1丁目	640	314	326	557	265	292	564	269	295	475	227	248	410	188	222	342	156	186
御園2丁目	796	395	401	722	350	372	625	289	336	579	276	303	511	251	260	452	216	236
御園台	-	-	-	867	422	445	947	462	485	961	469	492	880	429	451	834	404	430
小方	1,634	770	864	1,598	754	844	1,456	694	762	1,322	635	687	1,299	610	689	1,040	496	544
小方1丁目	877	405	472	890	425	465	811	385	426	734	349	385	735	342	393	632	304	328
小方2丁目	757	365	392	708	329	379	645	309	336	588	286	302	564	268	296	408	192	216
晴海1・2丁目	-	-	-	-	-	-	123	64	59	142	67	75	161	80	81	205	96	109
黒川	2,218	1,172	1,046	2,304	1,178	1,126	2,214	1,140	1,074	2,105	1,078	1,027	2,044	1,018	1,026	1,979	1,000	979
黒川1丁目	341	158	183	302	140	162	292	126	166	309	139	170	268	115	153	279	115	164
黒川2丁目	627	322	305	532	252	280	500	237	263	460	216	244	410	178	232	403	175	228
黒川3丁目	1,250	692	558	1,470	786	684	1,422	777	645	1,336	723	613	1,366	725	641	1,297	710	587
港町	233	111	122	258	132	126	240	124	116	246	107	139	202	94	108	196	87	109
港町1丁目	170	79	91	173	80	93	169	79	90	184	85	99	151	74	77	161	71	90
港町2丁目	63	32	31	85	52	33	71	45	26	62	22	40	51	20	31	35	16	19
三ツ石町	577	279	298	543	263	280	493	238	255	443	214	229	409	189	220	380	186	194
阿多田	407	192	215	380	177	203	371	171	200	330	153	177	309	143	166	276	133	143
防鹿	190	90	100	193	89	104	157	72	85	148	74	74	146	73	73	119	63	56
穂仁原	19	9	10	12	6	6	10	5	5	9	6	3	8	5	3	x	x	x
比作	71	34	37	58	26	32	60	24	36	68	30	38	51	22	29	46	22	24
安条	142	82	60	105	47	58	101	47	54	102	48	54	86	46	40	80	42	38
前飯谷	71	35	36	67	36	31	58	33	25	56	32	24	49	26	23	45	23	22
後飯谷	50	26	24	41	17	24	36	17	19	30	13	17	18	9	9	24	11	13
小方町小方	-	-	-	-	-	-	12	5	7	10	4	6	6	4	2	x	x	x
旧小方町山間部	78	72	6	11	6	5	-	-	-	-	-	-	-	-	-	-	-	-

資料：国勢調査

※ 各年10月1日
 ※ xの地域については秘匿措置がされており、その数値は近隣の地域に合算されています。
 ※ 穂仁原の数値は比作に、小方町小方の数値は後飯谷に合算されています。

18. 国勢調査年齢（5歳階級）別人口の推移

【単位：人】

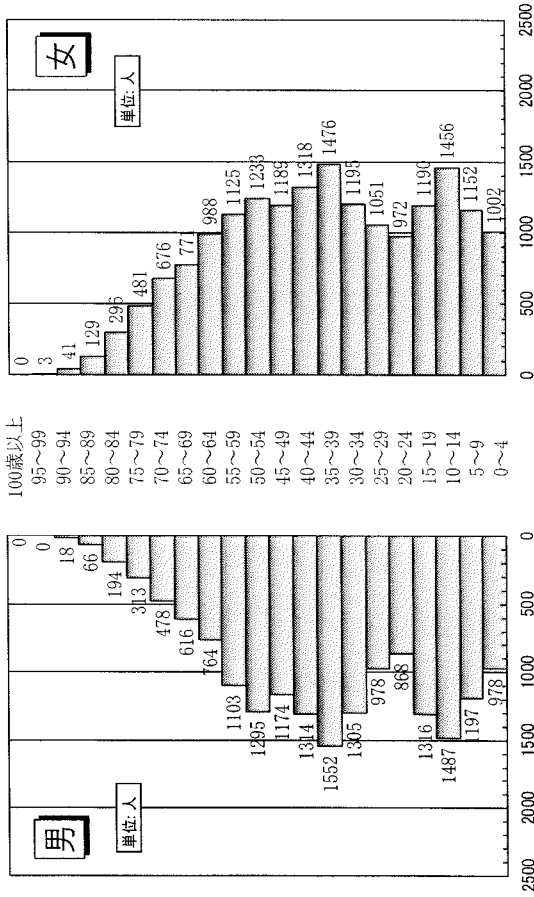
区分	昭和60 (1985)			平成2 (1990)			平成7 (1995)			平成12 (2000)			平成17 (2005)			平成22 (2010)		
	総数	男	女	総数	男	女	総数	男	女	総数	男	女	総数	男	女	総数	男	女
総人口	34,760	17,016	17,744	33,236	16,158	17,078	32,850	15,974	16,876	31,405	15,151	16,254	30,279	14,618	15,661	28,836	13,939	14,897
0～4	1,980	978	1,002	1,708	895	813	1,605	830	775	1,310	671	639	1,145	575	570	973	502	471
5～9	2,349	1,197	1,152	1,822	902	920	1,678	907	771	1,492	772	720	1,229	627	602	1,068	543	525
10～14	2,943	1,487	1,456	2,215	1,130	1,085	1,828	894	934	1,641	884	757	1,462	762	700	1,177	603	574
15～19	2,506	1,316	1,190	2,599	1,306	1,293	2,145	1,102	1,043	1,697	829	868	1,489	822	667	1,300	674	626
20～24	1,840	868	972	2,005	959	1,046	2,230	1,094	1,136	1,594	730	864	1,370	657	713	1,239	666	573
25～29	2,029	978	1,051	1,819	919	900	2,135	1,062	1,073	2,142	1,081	1,061	1,544	761	783	1,391	710	681
30～34	2,500	1,305	1,195	1,918	927	991	1,776	906	870	1,938	999	939	2,041	1,052	989	1,388	704	684
35～39	3,028	1,552	1,476	2,297	1,203	1,094	1,865	914	951	1,627	811	816	1,823	932	891	1,962	1,002	960
40～44	2,632	1,314	1,318	2,861	1,457	1,404	2,278	1,184	1,094	1,813	880	933	1,604	793	811	1,822	953	869
45～49	2,363	1,174	1,189	2,496	1,224	1,272	2,807	1,440	1,367	2,195	1,141	1,054	1,799	873	926	1,605	815	790
50～54	2,528	1,295	1,233	2,244	1,099	1,145	2,359	1,145	1,214	2,701	1,373	1,328	2,152	1,106	1,046	1,784	855	929
55～59	2,228	1,103	1,125	2,333	1,160	1,173	2,172	1,052	1,120	2,299	1,116	1,183	2,654	1,307	1,347	2,118	1,109	1,009
60～64	1,752	764	988	2,079	991	1,088	2,204	1,045	1,159	2,079	994	1,085	2,240	1,103	1,137	2,548	1,232	1,316
65～69	1,387	616	771	1,625	702	923	1,976	915	1,061	2,112	998	1,114	1,990	939	1,051	2,152	1,027	1,125
70～74	1,154	478	676	1,258	531	727	1,483	620	863	1,818	813	1,005	1,947	896	1,051	1,888	868	1,020
75～79	794	313	481	975	375	600	1,065	434	631	1,301	497	804	1,597	677	920	1,733	754	979
80～84	490	194	296	581	219	362	746	265	481	876	317	559	1,057	372	685	1,332	510	822
85～89	195	66	129	264	94	170	347	122	225	494	145	349	624	184	440	773	228	545
90～94	59	18	41	73	27	46	118	32	86	191	58	133	303	71	232	378	83	295
95～99	3	-	3	10	2	8	24	8	16	39	10	29	73	19	54	106	26	80
100歳以上	-	-	-	-	-	-	2	-	2	1	-	1	9	3	6	15	3	12
年齢不詳	-	-	-	54	36	18	7	3	4	45	32	13	127	87	40	84	72	12
(再掲)																		
15歳未満	7,272	3,662	3,610	5,745	2,927	2,818	5,111	2,631	2,480	4,443	2,327	2,116	3,836	1,964	1,872	3,218	1,648	1,570
15～64歳	23,406	11,669	11,737	22,651	11,245	11,406	21,971	10,944	11,027	20,085	9,954	10,131	18,716	9,406	9,310	17,157	8,720	8,437
65歳以上	4,082	1,685	2,397	4,786	1,950	2,836	5,761	2,396	3,365	6,832	2,838	3,994	7,600	3,161	4,439	8,377	3,499	4,878
(65～74歳)	2,541	1,094	1,447	2,883	1,233	1,650	3,459	1,535	1,924	3,930	1,811	2,119	3,937	1,835	2,102	4,040	1,895	2,145
(75歳以上)	1,541	591	950	1,903	717	1,186	2,302	861	1,441	2,902	1,027	1,875	3,663	1,326	2,337	4,337	1,604	2,733

資料：国勢調査

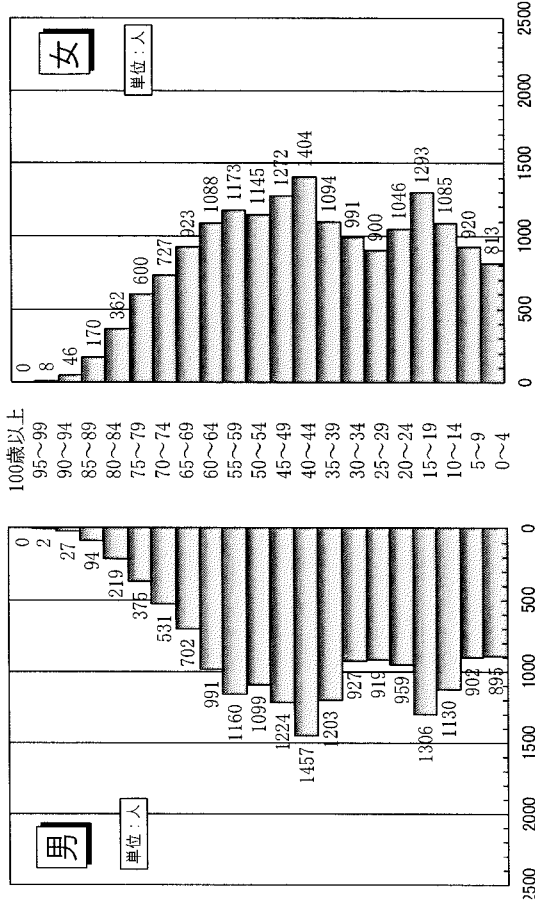
※ 各年10月1日

人口ピラミッドの推移

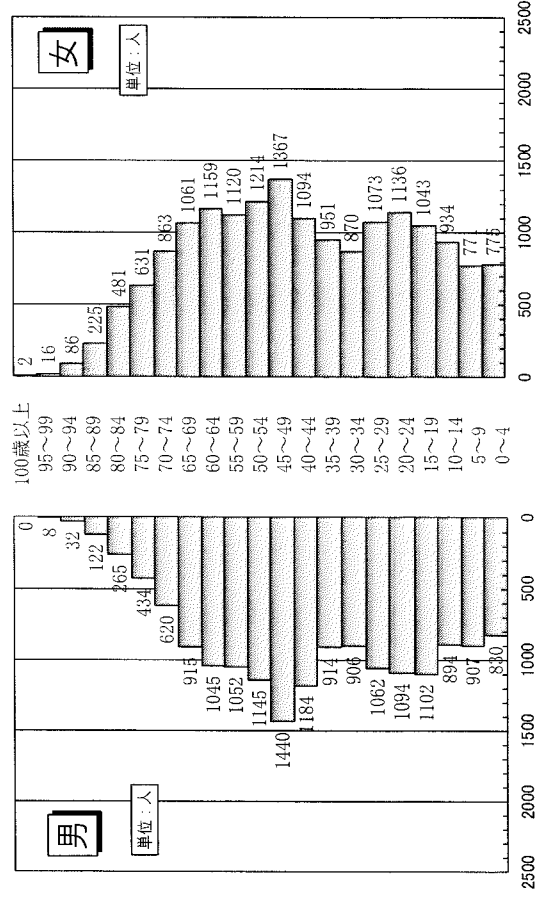
昭和60年



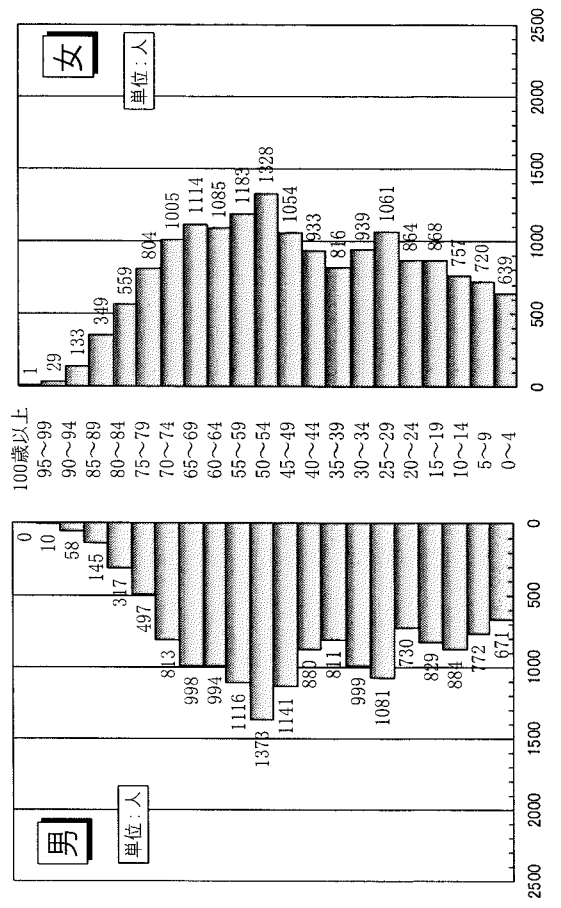
平成2年



平成7年

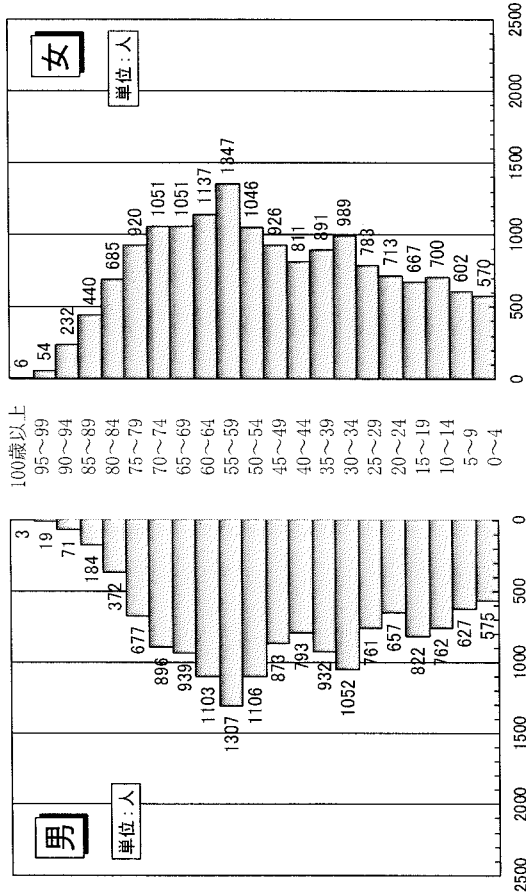


平成12年

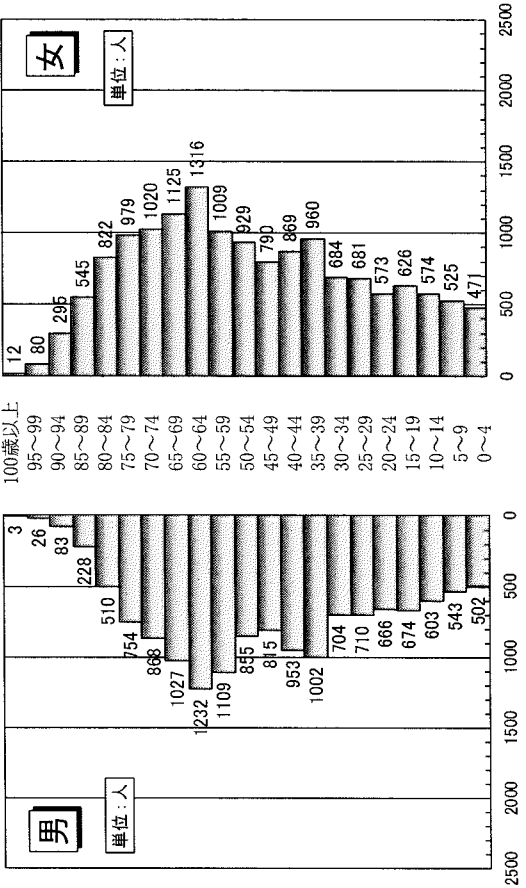


人口ピラミッドの推移 (続)

平成17年



平成22年



19. 世帯の種類, 世帯人員別世帯数および世帯人員

年次	総数※		一般世帯										施設等の世帯				
	世帯数	世帯人員	世帯数	世帯人員	1世帯当たり人員	1人	2人	3人	4人	5人	6人	7人	8人	9人	10人以上の世帯	世帯数	世帯人員
昭和60年	10,996	34,760	10,978	34,447	3.14	1,792	2,393	2,216	2,663	1,211	473	182	37	7	4	18	313
平成2年	10,986	33,236	10,900	32,791	3.01	1,878	2,767	2,192	2,379	1,058	435	154	29	4	4	43	391
7	11,391	32,850	11,360	32,276	2.84	2,301	3,137	2,218	2,226	940	368	135	27	7	1	25	567
12	11,530	31,405	11,485	30,751	2.68	2,579	3,465	2,257	1,977	814	286	86	17	3	1	13	609
17	11,711	30,279	11,594	29,245	2.52	2,909	3,669	2,307	1,802	634	222	44	5	1	1	17	907
22	11,851	28,836	11,834	27,873	2.36	3,480	3,840	2,251	1,576	515	134	29	7	2	-	17	963

※ 各年10月1日 ※ 総数は「不詳」を含む

資料: 国勢調査

20. 平成 22 年国勢調査年齢(各歳), 男女別人口

【単位：人】

年齢	総数	男	女	年齢	総数	男	女	年齢	総数	男	女
総数	28,836	13,939	14,897								
0	163	79	84	34	276	143	133	68	446	203	243
1	218	108	110	35	363	181	182	69	417	190	227
2	200	100	100	36	388	211	177	70	424	214	210
3	194	115	79	37	399	205	194	71	352	171	181
4	198	100	98	38	402	211	191	72	353	156	197
5	204	100	104	39	410	194	216	73	398	163	235
6	209	103	106	40	341	165	176	74	361	164	197
7	220	116	104	41	369	189	180	75	374	167	207
8	205	104	101	42	419	217	202	76	355	163	192
9	230	120	110	43	407	224	183	77	368	157	211
10	227	119	108	44	286	158	128	78	325	130	195
11	233	125	108	45	345	175	170	79	311	137	174
12	228	118	110	46	276	141	135	80	273	116	157
13	242	122	120	47	345	168	177	81	295	125	170
14	247	119	128	48	303	155	148	82	264	90	174
15	280	139	141	49	336	176	160	83	252	83	169
16	266	144	122	50	329	156	173	84	248	96	152
17	286	145	141	51	373	166	207	85	205	70	135
18	241	135	106	52	352	167	185	86	168	52	116
19	227	111	116	53	340	176	164	87	132	36	96
20	214	118	96	54	390	190	200	88	153	42	111
21	226	126	100	55	403	222	181	89	115	28	87
22	256	130	126	56	377	196	181	90	121	30	91
23	257	136	121	57	419	212	207	91	84	14	70
24	286	156	130	58	436	220	216	92	74	17	57
25	263	137	126	59	483	259	224	93	54	14	40
26	272	152	120	60	501	245	256	94	45	8	37
27	288	135	153	61	573	274	299	95	27	7	20
28	294	139	155	62	544	253	291	96	27	8	19
29	274	147	127	63	571	280	291	97	24	6	18
30	309	165	144	64	359	180	179	98	17	3	14
31	274	133	141	65	379	180	199	99	11	2	9
32	253	129	124	66	458	227	231	100以上	15	3	12
33	276	134	142	67	452	227	225	年齢不詳	84	72	12

※ 平成22年10月1日

資料：国勢調査

21. 人口集中地区面積, 世帯数, 人口および人口密度

年 次	面 積 (km ²)	世 帯 数 (世帯)	人 口 (人)			人口密度 (1km ² 当り)
			総 数	男	女	
昭和 60 年	8.1	9,516	29,930	14,610	15,320	3,695.1
平成 2 年	8.1	9,638	28,921	14,071	14,850	3,570.5
7	7.8	10,042	28,737	14,008	14,729	3,670.1
12	8.3	10,186	27,611	13,342	14,269	3,342.7
17	8.2	10,359	26,795	12,951	13,844	3,259.7
22	8.5	10,478	25,546	12,373	13,173	2,991.3

※ 各年10月1日

資料：国勢調査

22. 住宅の種類・住宅の所有の関係別一般世帯数，
一般世帯人員および1世帯当たり延べ面積

区 分	平成7年10月1日						
	世帯数 (世帯)	世帯人員 (人)	1世帯当たり 人員(人)	1世帯当たり 室数(室)	1人当たり 室数(室)	1世帯当たり 延べ面積(m ²)	1人当たり 延べ面積(m ²)
住宅に住む一般世帯	11,021	31,928	2.90	4.99	1.72	93.1	32.1
主 世 帯	10,938	31,726	2.90	5.01	1.73	93.6	32.3
持 ち 家	6,856	21,231	3.10	6.00	1.94	119.7	38.7
公営・公団・公社の借家	1,144	3,055	2.67	3.56	1.33	46.0	17.2
民 営 の 借 家	2,009	4,678	2.33	3.13	1.34	47.8	20.5
給 与 住 宅	929	2,762	2.97	3.53	1.19	57.9	19.5
間 借 り	83	202	2.43	2.17	0.89	36.7	15.1
住宅以外に住む一般世帯	339	348	1.03	-	-	-	-
区 分	平成12年10月1日						
	世帯数 (世帯)	世帯人員 (人)	1世帯当たり 人員(人)	1世帯当たり延べ面積(m ²)	1人当たり延べ面積(m ²)		
住宅に住む一般世帯	11,116	30,366	2.73	99.7	36.5		
主 世 帯	11,000	30,062	2.73	100.1	36.6		
持 ち 家	7,197	20,829	2.89	125.0	43.2		
公営・公団・公社の借家	1,082	2,676	2.47	49.6	20.0		
民 営 の 借 家	1,933	4,293	2.22	51.6	23.2		
給 与 住 宅	788	2,264	2.87	60.6	21.1		
間 借 り	116	304	2.62	57.0	21.8		
住宅以外に住む一般世帯	369	385	1.04	-	-		
区 分	平成17年10月1日						
	世帯数 (世帯)	世帯人員 (人)	1世帯当たり 人員(人)	1世帯当たり延べ面積(m ²)	1人当たり延べ面積(m ²)		
住宅に住む一般世帯	11,198	28,847	2.58	100.9	39.2		
主 世 帯	10,945	28,220	2.58	102.2	39.7		
持 ち 家	7,377	19,926	2.70	125.6	46.5		
公営・都市機構・公社の借家	1,025	2,350	2.29	48.8	21.3		
民 営 の 借 家	1,854	4,058	2.19	53.6	24.5		
給 与 住 宅	689	1,886	2.74	62.4	22.8		
間 借 り	253	627	2.48	45.1	18.2		
住宅以外に住む一般世帯	396	398	1.01	-	-		
区 分	平成22年10月1日						
	世帯数 (世帯)	世帯人員 (人)	1世帯当たり 人員(人)				
住宅に住む一般世帯			11,819				
主 世 帯			27,858				
持 ち 家			2,366				
公営・都市機構・公社の借家			18,743				
民 営 の 借 家			2,555				
給 与 住 宅			2,200				
間 借 り			4,238				
住宅以外に住む一般世帯			1,980				
			2,137				
			1,084				
			280				
			639				
			15				
			15				
			1.00				

資料：国勢調査

23. 常住地，従業地・通学地別 15 歳以上就業者および通学者

【単位：人】

市内常住の就業者・通学者				市内就業者・通学者			
従業地・通学地	総数	就業者	通学者	常住地	総数	就業者	通学者
当地常住の就業者・通学者	14,154	12,884	1,270	当地で従業・通学する者	14,970	14,361	609
自市で従業・通学	8,109	7,825	284	自市に常住	8,109	7,825	284
自宅	1,046	1,046	-	自宅	1,046	1,046	-
自宅外	7,063	6,779	284	自宅外	7,063	6,779	284
他市区町村で従業・通学	5,957	4,981	976	他市区町村に常住	6,699	6,402	297
県内	3,663	2,813	850	県内	3,015	2,744	271
広島市	2,019	1,476	543	広島市	1,120	1,004	116
中区	575	492	83	中区	63	61	2
東区	84	60	24	東区	57	55	2
南区	226	184	42	南区	61	60	1
西区	578	443	135	西区	284	244	40
安佐南区	171	56	115	安佐南区	113	111	2
安佐北区	28	23	5	安佐北区	63	60	3
安芸区	31	28	3	安芸区	17	17	-
佐伯区	326	190	136	佐伯区	462	396	66
呉市	23	15	8	呉市	18	17	1
東広島市	41	28	13	東広島市	22	22	-
廿日市市	1,455	1,179	276	廿日市市	1,783	1,632	151
府中町	79	77	2	府中町	25	24	1
海田町	22	19	3	海田町	8	8	-
坂町	6	2	4	その他の市町村	39	37	2
その他の市町村	18	17	1	他県	3,684	3,658	26
他県	2,220	2,112	108	山口県	3,639	3,613	26
山口県	2,214	2,106	108	下松市	13	13	-
下松市	8	7	1	岩国市	2,714	2,709	5
岩国市	1,607	1,518	89	光市	12	12	-
柳井市	15	14	1	柳井市	60	60	-
周南市	24	20	4	周南市	31	31	-
周防大島町	17	6	11	周防大島町	8	8	-
和木町	525	525	-	和木町	769	748	21
その他の市町村	18	16	2	田布施町	13	13	-
その他の都道府県	6	6	-	平生町	12	12	-
				その他の市町村	7	7	-
				その他の都道府県	45	45	-

※平成22年10月1日(市区町村名も同様)

資料：国勢調査

24. 労働力状態, 男女別 15 歳以上人口

経 済 構 成	平成7年		平成12年		平成17年		平成22年	
	世帯数	世帯人員	世帯数	世帯人員	世帯数	世帯人員	世帯数	世帯人員
総 数	11,360	32,276	11,485	30,751	11,594	29,245	11,834	27,873
農林漁業就業者世帯	191	513	161	394	184	446	152	325
農林漁業・非農林漁業就業者混合世帯	146	597	124	493	89	336	87	310
非農林漁業就業者世帯	8,954	27,768	8,574	25,465	8,096	23,065	7,796	20,863
非就業者世帯	2,059	3,378	2,608	4,338	3,177	5,274	3,641	6,039
分類不能の世帯	10	20	18	61	48	124	158	336

※ 各年10月1日

資料：国勢調査

25. 世帯の経済構成別一般世帯数および一般世帯人員

経 済 構 成	平成7年		平成12年		平成17年		平成22年	
	世帯数	世帯人員	世帯数	世帯人員	世帯数	世帯人員	世帯数	世帯人員
総 数	11,360	32,276	11,485	30,751	11,594	29,245	11,834	27,873
農林漁業就業者世帯	191	513	161	394	184	446	152	325
農林漁業・非農林漁業就業者混合世帯	146	597	124	493	89	336	87	310
非農林漁業就業者世帯	8,954	27,768	8,574	25,465	8,096	23,065	7,796	20,863
非就業者世帯	2,059	3,378	2,608	4,338	3,177	5,274	3,641	6,039
分類不能の世帯	10	20	18	61	48	124	158	336

※ 各年10月1日

資料：国勢調査

26. 職業(大分類), 男女別 15 歳以上就業者数

【単位：人】

職 業 (大分類)	平成17年		
	総 数	男	女
総 数	13,906	8,026	5,880
専門的・技術的職業従事者	1,863	1,007	856
管理的職業従事者	335	298	37
事務従事者	2,382	762	1,620
販売従事者	1,825	909	916
サービス職業従事者	1,266	359	907
保安職業従事者	210	198	12
農林漁業作業従事者	378	246	132
運輸・通信従事者	459	440	19
生産工程・労務作業従事者	5,104	3,759	1,345
分類不能の職業	84	48	36

※ 各年10月1日

※ 平成21年12月 日本標準職業分類が統計基準設定

※ 平成22年国勢調査で用いる職業分類項目を変更

職 業 (大分類)	平成22年		
	総 数	男	女
総 数	12,884	7,458	5,426
管理的職業従事者	295	259	36
専門的・技術的職業従事者	1,722	895	827
事務従事者	2,167	799	1,368
販売従事者	1,575	739	836
サービス職業従事者	1,448	380	1,068
保安職業従事者	209	200	9
農林漁業従事者	306	224	82
生産工程従事者	2,894	2,221	673
輸送・機械運転従事者	528	517	11
建設・採掘従事者	661	645	16
運搬・清掃・包装等従事者	864	445	419
分類不能の職業	215	134	81

資料：国勢調査

27. 産業，男女別 15 歳以上就業者数

【単位：人】

区分	総数	第1次産業			第2次産業			第3次産業									分類		
		総数	農業	林業	漁業	総数	鉱業	建設業	製造業	電気・ガス	運輸・通信	卸売・小売	金融・保険	不動産	サービス	公務等			
昭和50年	総数	18,277	652	421	19	212	9,805	18	1,820	7,967	7,785	107	929	2,887	363	49	2,925	525	35
	男	11,750	370	216	12	142	7,501	16	1,535	5,950	3,871	91	775	1,214	138	34	1,243	376	8
女	6,527	282	205	7	70	2,304	2	285	2,017	3,914	16	154	1,673	225	15	1,682	149	27	
55年	総数	17,039	583	344	14	225	8,203	20	1,971	6,212	8,250	106	874	3,296	394	44	3,003	533	3
	男	10,528	366	194	10	162	6,124	17	1,698	4,409	4,037	73	755	1,413	148	34	1,237	377	1
女	6,511	217	150	4	63	2,079	3	273	1,803	4,213	33	119	1,883	246	10	1,766	156	2	
60年	総数	16,419	604	407	7	190	7,538	22	1,893	5,623	8,269	83	847	3,249	358	53	3,153	526	8
	男	10,089	367	228	4	135	5,643	19	1,646	3,978	4,074	69	723	1,426	147	38	1,308	363	5
女	6,330	237	179	3	55	1,895	3	247	1,645	4,195	14	124	1,823	211	15	1,845	163	3	
平成2年	総数	15,950	517	284	10	223	7,154	4	1,755	5,395	8,262	93	842	3,176	351	72	3,240	488	17
	男	9,617	326	174	8	144	5,247	3	1,463	3,781	4,033	79	705	1,311	135	50	1,431	322	11
女	6,333	191	110	2	79	1,907	1	292	1,614	4,229	14	137	1,865	216	22	1,809	166	6	
7年	総数	16,075	501	286	11	204	6,873	6	1,867	5,000	8,688	82	868	3,220	332	76	3,587	523	13
	男	9,568	313	158	10	145	5,109	4	1,531	3,574	4,139	69	709	1,342	118	43	1,494	364	7
女	6,507	188	128	1	59	1,764	2	336	1,426	4,549	13	159	1,878	214	33	2,093	159	6	
12年	総数	15,029	400	234	23	143	5,851	8	1,601	4,242	8,740	66	831	3,213	292	77	3,711	550	38
	男	8,750	265	150	15	100	4,395	6	1,334	3,055	4,066	58	680	1,282	115	41	1,516	374	24
女	6,279	135	84	8	43	1,456	2	267	1,187	4,674	8	151	1,931	177	36	2,195	176	14	
17年	総数	13,906	388	197	7	184	4,973	3	1,404	3,566	8,460	61	811	2,607	201	89	4,262	429	85
	男	8,026	233	118	6	109	3,824	3	1,199	2,622	3,920	57	676	1,043	87	49	1,718	290	49
女	5,880	155	79	1	75	1,149	-	205	944	4,540	4	135	1,564	114	40	2,544	139	36	
22年	総数	12,884	310	173	9	128	4,574	-	1,117	3,457	7,785	57	804	2,104	181	153	4,021	465	215
	男	7,458	212	121	7	84	3,580	-	932	2,648	3,533	54	641	842	72	92	1,518	314	133
女	5,426	98	52	2	44	994	-	185	809	4,252	3	163	1,262	109	61	2,503	151	82	

※各年10月1日

資料：国勢調査

事業所

28. 産業(中分類)別民営事業所数および従業者数

【単位:事業所,人】

産 業 中 分 類	事業所数	従業者数
全 産 業	1,361	13,231
農 林 漁 業	12	148
農 業	3	48
林 業	1	2
漁 業	8	98
漁業(水産養殖業を除く)	3	60
水産養殖業	5	38
非 農 林 漁 業	1,349	13,083
鉱業,採石業,砂利採取業	-	-
鉱業,採石業,砂利採取業	-	-
建 設 業	164	1,147
総合工事業	44	238
職別工事業(設備工事業を除く)	52	195
設備工事業	68	714
製 造 業	108	4,018
食料品製造業	11	142
飲料・たばこ・飼料製造業	-	-
繊維工業	5	304
木材・木製品製造業(家具を除く)	5	31
家具・装備品製造業	3	22
パルプ・紙・紙加工品製造業	5	203
印刷・同関連業	6	34
化学工業	11	2,516
石油製品・石炭製品製造業	-	-
プラスチック製品製造業	19	346
ゴム製品製造業	1	54
なめし革・同製品・毛皮製造業	-	-
窯業・土石製品製造業	5	37
鉄鋼業	2	8
非鉄金属製造業	1	3
金属製品製造業	8	39
はん用機械器具製造業	8	68
生産用機械器具製造業	8	93
業務用機械器具製造業	3	11
電子部品・デバイス・電子回路製造業	-	-
電気機械器具製造業	1	93
情報通信機械器具製造業	-	-
輸送用機械器具製造業	-	-
その他の製造業	6	14
電 気 ・ ガ ス ・ 熱 供 給 ・ 水 道 業	1	25
電気業	1	25
ガス業	-	-
熱供給業	-	-
水道業	-	-
情 報 通 信 業	10	63
通信業	4	10
放送業	-	-
情報サービス業	5	52
インターネット附随サービス業	-	-
映像・音声・文字情報制作業	1	1

※ 平成21年7月1日

資料:経済センサス基礎調査

28. 産業(中分類)別民営事業所数および従業者数(続)

【単位:事業所,人】

産 業 中 分 類	事業所数	従業者数
運輸業, 郵便業	43	818
鉄道業	1	5
道路旅客運送業	3	101
道路貨物運送業	31	617
水運業	2	11
航空運輸業	-	-
倉庫業	2	3
運輸に附帯するサービス業	3	34
郵便業(信書便事業を含む)	1	47
卸売業, 小売業	379	2,410
各種商品卸売業	-	-
繊維・衣服等卸売業	1	8
飲食料品卸売業	10	112
建築材料, 鉱物・金属材料等卸売業	16	88
機械器具卸売業	12	136
その他の卸売業	17	110
各種商品小売業	2	405
織物・衣服・身の回り品小売業	37	117
飲食料品小売業	98	499
機械器具小売業	46	245
その他の小売業	139	689
無店舗小売業	1	1
金融業, 保険業	21	176
銀行業	5	60
協同組織金融業	3	30
クレジットカード業等非預金信用機関	1	2
金融商品取引業, 商品先物取引業	-	-
補助的金融業等	-	-
保険業(保険媒介代理業等を含む)	12	84
不動産業, 物品賃貸業	72	157
不動産取引業	13	46
不動産賃貸業・管理業	55	86
物品賃貸業	4	25
学術研究, 専門・技術サービス業	34	470
学術・開発研究機関	2	213
専門サービス業	14	68
広告業	1	2
技術サービス業	17	187
宿泊業, 飲食サービス業	138	769
宿泊業	6	26
飲食店	114	516
持ち帰り・配達飲食サービス業	18	227
生活関連サービス業, 娯楽業	124	360
洗濯・理容・美容・浴場業	100	202
その他の生活関連サービス業	14	59
娯楽業	10	99

※ 平成21年7月1日

資料: 経済センサス-基礎調査

事業所

28. 産業(中分類)別民営事業所数および従業者数(続)

【単位:事業所,人】

産業中分類	事業所数	従業者数
教育, 学習支援業	46	144
学校教育	1	18
その他の教育, 学習支援業	45	126
医療, 福祉	101	1,653
医療業	66	1,157
保健衛生	1	6
社会保険・社会福祉・介護事業	34	490
複合サービス事業	14	105
郵便局	9	59
協同組合(他に分類されないもの)	5	46
サービス業(他に分類されないもの)	94	768
廃棄物処理業	5	26
自動車整備業	13	39
機械等修理業(別掲を除く)	11	119
職業紹介・労働者派遣業	2	14
その他の事業サービス業	17	463
政治・経済・文化団体	12	39
宗教	34	68
その他のサービス業	-	-

※ 平成21年7月1日

資料: 経済センサス-基礎調査

29. 産業(大分類), 従業者規模別民営事業所数

【単位:事業所】

産業大分類	民営事業所					
	総数	従業者数 10人未満	従業者数 10~19人	従業者数 20~29人	従業者数 30人以上	派遣従業者 のみ
全産業	1,361	1,117	130	36	72	6
農林漁業	12	8	1	1	2	-
非農林漁業	1,349	1,109	129	35	70	6
鉱業, 採石業, 砂利採取業	-	-	-	-	-	-
建設業	164	136	23	1	4	-
製造業	108	68	15	4	21	-
電気・ガス・熱供給・水道業	1	-	-	1	-	-
情報通信業	10	7	1	1	-	1
運輸業, 郵便業	43	19	9	4	10	1
卸売業, 小売業	379	332	23	11	12	1
金融業, 保険業	21	13	6	2	-	-
不動産業, 物品賃貸業	72	71	1	-	-	-
学術研究, 専門・技術サービス業	34	29	2	-	3	-
宿泊業, 飲食サービス業	138	110	20	2	5	1
生活関連サービス業, 娯楽業	124	116	6	-	1	1
教育, 学習支援業	46	43	2	1	-	-
医療, 福祉	101	73	16	5	7	-
複合サービス事業	14	12	-	2	-	-
サービス業(他に分類されないもの)	94	80	5	1	7	1

※ 平成21年7月1日

資料: 経済センサス-基礎調査

30. 農 家 数 お よ び 農 家 人 口

年 次	総農家数	農 家 人 口	自給的 農家数	販 売 農家数	専・兼業別農家数		
					専 業	第1種兼業	第2種兼業
	戸	人	戸	戸	戸	戸	戸
昭和 60 年	673	2,583	…	…	82	43	548
玖 波	72	288	…	…	5	1	66
小 方	159	617	…	…	13	8	138
大 竹	148	618	…	…	17	16	115
木 野	47	197	…	…	3	1	43
栗 谷	182	603	…	…	33	12	137
松 ケ 原	65	260	…	…	11	5	49
平成 2 年	454	1,710	…	…	84	21	349
玖 波	47	185	…	…	5	-	42
小 方	75	276	…	…	21	1	53
大 竹	91	358	…	…	12	9	70
木 野	16	71	…	…	1	-	15
栗 谷	164	582	…	…	35	9	120
松 ケ 原	61	238	…	…	10	2	49
平成 7 年	413	1,475	228	185	100	14	299
玖 波	44	164	30	14	7	2	35
小 方	70	232	62	8	24	-	46
大 竹	77	254	57	20	24	2	51
木 野	14	63	10	4	1	-	13
栗 谷	150	529	43	107	35	8	107
松 ケ 原	58	233	26	32	9	2	47
平成 12 年	367	1,219	215	152	43	3	106
玖 波	33	113	23	10	2	-	8
小 方	74	223	64	10	5	-	5
大 竹	62	197	53	9	3	-	6
木 野	8	37	6	2	-	-	2
栗 谷	139	464	45	94	27	2	65
松 ケ 原	51	185	24	27	6	1	20
平成 17 年	354	1,020	226	128	41	4	83
玖 波	32	111	23	9	1	-	8
小 方	64	161	61	3	-	-	3
大 竹	68	154	62	6	5	-	1
木 野	16	54	12	4	1	-	3
栗 谷	129	402	43	86	29	4	53
松 ケ 原	45	138	25	20	5	-	15
平成 22 年	300	…	191	109	42	5	62
玖 波	27	…	20	7	3	-	4
小 方	52	…	50	2	-	-	-
大 竹	57	…	52	5	2	1	2
木 野	13	…	11	2	-	-	-
栗 谷	115	…	39	76	30	3	43
松 ケ 原	36	…	19	17	5	1	11

※ 各年2月1日

資料：農林業センサス

※ 平成12年以降の専・兼業別農家数については、販売農家のみ

31. 年 齢 , 男 女 別 農 家 世 帯 員 数

【単位：人】

年 次	総 数	男				女			
		総 数	16歳未満	16～59歳	60歳以上	総 数	16歳未満	16～59歳	60歳以上
昭 和 60 年	2,583	1,227	191	686	350	1,356	208	726	422
玖 波	288	140	28	73	39	148	20	84	44
小 方	617	287	41	168	78	330	40	189	101
大 竹	618	276	40	157	79	342	59	169	114
木 野	197	98	10	58	30	99	16	57	26
栗 谷	603	296	46	160	90	307	47	160	100
松 ケ 原	260	130	26	70	34	130	26	67	37
平 成 2 年	1,710	824	140	418	266	886	114	442	330
玖 波	185	81	11	47	23	104	16	57	31
小 方	276	128	19	63	46	148	13	76	59
大 竹	358	167	20	97	50	191	18	98	75
木 野	71	34	3	21	10	37	4	21	12
栗 谷	582	300	61	135	104	282	44	130	108
松 ケ 原	238	114	26	55	33	124	19	60	45
平 成 7 年	1,475	722	74	372	276	753	71	372	310
玖 波	164	75	5	46	24	89	9	49	31
小 方	232	111	5	60	46	121	6	60	55
大 竹	254	124	6	69	49	130	3	67	60
木 野	63	29	2	15	12	34	6	16	12
栗 谷	529	270	41	118	111	259	30	115	114
松 ケ 原	233	113	15	64	34	120	17	65	38
平 成 12 年	1,219	576	58	272	246	643	48	292	303
玖 波	113	50	5	24	21	63	5	34	24
小 方	223	107	10	49	48	116	5	46	65
大 竹	197	90	7	39	44	107	8	44	55
木 野	37	19	1	9	9	18	1	10	7
栗 谷	464	229	25	104	100	235	17	102	116
松 ケ 原	185	81	10	47	24	104	12	56	36

年 次	総 数	男				女			
		総 数	14歳以下	15～59歳	60歳以上	総 数	14歳以下	15～59歳	60歳以上
平 成 17 年	431	207	9	100	98	224	12	96	116
玖 波	37	18	3	7	8	19	2	7	10
小 方	8	3	-	-	3	5	-	2	3
大 竹	13	7	-	2	5	6	-	1	5
木 野	17	10	-	5	5	7	-	5	2
栗 谷	285	137	4	70	63	148	8	60	80
松 ケ 原	71	32	2	16	14	39	2	21	16
平 成 22 年	327	159	6	68	85	168	4	69	95
玖 波	29	16	5	3	8	13	1	6	6
小 方	x	x	-	x	x	x	-	x	x
大 竹	14	9	-	4	5	5	-	1	4
木 野	x	x	-	x	x	x	-	x	x
栗 谷	220	104	1	50	53	116	2	46	68
松 ケ 原	51	23	-	9	14	28	1	14	13

※ 各年2月1日

資料：農林業センサス

※ 平成17年以降については、販売農家のみ

32. 経営耕地面積規模別農家数

【単位：戸】

年 次	総 数	例外規定	0.05～0.1ha	0.1～0.3	0.3～0.5	0.5～0.7	0.7～1.0	1.0ha以上
昭和 60 年	673	1	153	301	126	59	26	7
玖 波	72	-	13	45	7	6	1	-
小 方	159	-	65	75	14	5	-	-
大 竹	148	1	40	86	19	1	1	-
木 野	47	-	24	19	2	2	-	-
栗 谷	182	-	8	50	68	32	17	7
松 ケ 原	65	-	3	26	16	13	7	-
平成 2 年	454	2	-	260	100	63	21	8
玖 波	47	-	-	34	7	6	-	-
小 方	75	-	-	62	9	3	1	-
大 竹	91	2	-	75	11	2	1	-
木 野	16	-	-	11	2	2	1	-
栗 谷	164	-	-	53	54	36	13	8
松 ケ 原	61	-	-	25	17	14	5	-
平成 7 年	413	4	-	228	111		66	4
玖 波	44	-	-	30	10		4	-
小 方	70	-	-	62	7		1	-
大 竹	77	4	-	57	13		2	1
木 野	14	-	-	10	2		2	-
栗 谷	150	-	-	43	62		42	3
松 ケ 原	58	-	-	26	17		15	-
平成 12 年	367	1	-	214	78	46	24	4
玖 波	33	-	-	23	3	6	1	-
小 方	74	-	-	64	8	2	-	-
大 竹	62	1	-	52	7	1	-	1
木 野	8	-	-	6	-	1	-	1
栗 谷	139	-	-	45	49	26	17	2
松 ケ 原	51	-	-	24	11	10	6	-

年 次	総 数		0.3未満	0.3～0.5	0.5～1.0	1.0ha以上
平成 17 年	128		-	70	56	2
玖 波	9		-	3	6	-
小 方	3		-	3	-	-
大 竹	6		-	5	1	-
木 野	4		-	1	3	-
栗 谷	86		-	46	38	2
松 ケ 原	20		-	12	8	-
平成 22 年	109		2	52	49	6
玖 波	7		-	1	6	-
小 方	2		-	-	-	-
大 竹	5		1	1	3	-
木 野	2		-	-	-	-
栗 谷	76		-	40	31	5
松 ケ 原	17		-	9	7	1

※ 各年2月1日 ※ 平成2年から農家の定義が変更

資料：農林業センサス

※ 平成7年については、0.5～0.7, 0.7～1.0haの2区分を合わせた数値

※ 平成17年以降については、販売農家のみ

33. 経営耕地別農家数および面積

【単位：戸，10a】

年 次	農家数	経営耕地 総面積	田		樹園地		畑	
			戸数	面積	戸数	面積	戸数	面積
昭和60年	673	1,742	385	1,133	213	188	609	421
平成2年	454	1,466	320	1,038	101	112	388	316
平成7年	413	1,327	283	905	162	140	349	283
平成12年	367	1,184	256	810	116	132	313	242
平成17年	128	648	123	546	26	40	91	63
平成22年	109	610	105	512	23	38	87	60
玖波	7	38	7	28	1	4	7	6
小方	2	x	x	x	x	x	x	x
大竹	5	26	2	8	3	10	5	8
木野	2	x	x	x	x	x	x	x
栗谷	76	431	76	394	9	6	57	31
松ヶ原	17	94	17	77	6	9	14	8

※ 各年2月1日現在

資料：農林業センサス

※ 平成2年から農家の定義が変更

※ 平成17年以降については、販売農家のみ

※ 端数処理のため総数が合わない場合あり

34. 農産物販売金額規模別農家数

【単位：戸】

地 区	農家数	販売なし	50万円 未満	50～ 100万円	100～ 500万円	500万円 以上
市内全域	109	11	76	18	3	1
玖波	7	2	4	1	-	-
小方	2	x	x	x	-	-
大竹	5	2	2	-	1	-
木野	2	x	x	x	-	-
栗谷	76	5	56	13	1	1
松ヶ原	17	1	12	3	1	-

※ 平成21年2月1日～平成22年1月31日

資料：農林業センサス

35. 農作物作付面積と収穫量

区 分	平成21年			平成22年			平成23年			平成24年		
	作付 面積	10a当たり 収量	収穫量	作付 面積	10a当たり 収量	収穫量	作付 面積	10a当たり 収量	収穫量	作付 面積	10a当たり 収量	収穫量
	ha	kg	t	ha	kg	t	ha	kg	t	ha	kg	t
水稻	61	482	294	61	471	287	59	493	291	59	508	300
かんしょ
大豆	1	105	1	1	60	1	0
小豆
そば

資料：広島農林水産統計年報

36. 保有山林面積規模別林家数

【単位：戸】

年次	総数	1～5ha	5～10ha	10～20ha	20～30ha	30ha以上
平成2年	344	264	49	18	6	7
平成12年	395	279	72	28	3	13
平成17年	377	282	52	30	5	8
平成22年	338	249	49	27	4	9
玖波	35	25	6	3	-	1
小方	87	66	13	5	3	-
大竹	88	71	9	3	-	5
木野	28	26	2	-	-	-
栗谷	76	45	13	15	1	2
松ヶ原	24	16	6	1	-	1

※ 各年2月1日現在

資料：農林業センサス

※ 保有山林を1ha以上保有する林家数

37. 林野面積

【単位：ha】

年次	所有形態別面積						現況 森林面積	森林以外 の草生地 (野草地)
	計	国 有		民 有				
		林野庁所管	林野庁以 外の官庁	独立行政 法人等	公 有	私 有		
平成2年8月1日	5,895	-	18	32	1,843	4,002	5,820	75
平成12年8月1日	5,886	-	18	32	1,865	3,971	5,810	76
平成17年2月1日	5,860	-	18	32	1,862	3,948	5,769	91
平成22年2月1日	5,859	-	18	40	1,855	3,946	5,768	91

資料：広島農林水産統計年報

38. 森林面積

【単位：ha】

年次	総数	民 有 林							国有林
		総数	人 工 林		天 然 林		竹 林	無立木地	
			針葉樹	広葉樹	針葉樹	広葉樹			
平成22年	5,766	5,748	1,101	136	2,210	2,131	37	85	18
平成23年	5,766	5,748	1,101	136	2,210	2,131	37	85	18
平成24年	5,766	5,748	1,101	136	2,210	2,131	37	85	18
平成25年	5,766	5,748	1,101	136	2,210	2,131	37	85	18

※ 各年4月1日現在

資料：広島県統計年鑑

※ 四捨五入のため総数と内訳の計が一致しない

※ 無立木地とは、伐採跡地、未立木地

39. 海 面 漁 業 魚 種 別 漁 獲 量

【単位：t】

区 分	平成21年	平成22年	平成23年	平成24年
総 計	2,584	1,728	2,540	2,990
魚 類 計	2,550	1,696	2,507	2,959
さめ類	0	0	0	0
このしろ	1	x	x	1
いわし類	2,481	1,638	2,460	2,891
まいわし	-	-	-	-
うるめいわし	-	-	-	-
かたくちいわし	2,464	1,623	2,453	2,878
しらす	18	15	7	13
あじ類	x	2	1	4
さば類	10	x	1	1
ぶり類	x	0	0	0
ひらめ	1	x	x	0
かれい類	9	x	x	10
まこがれい	…	…	…	…
めいたがれい	…	…	…	…
にべ・ぐち類	…	…	…	…
えそ類	…	…	…	…
あなご類	4	4	x	3
はも	…	…	…	…
たちうお	1	x	x	8
えい類	…	…	…	…
たい類	5	1	x	x
まだい	x	0	0	x
くろだい・へだい	…	…	…	x
さわら類	2	3	2	0
ぼら類	-	-	-	-
すずき類	0	0	x	1
いかなご	x	24	x	3
ふぐ類	…	…	…	0
その他の魚類	…	…	…	…
あいなめ類	…	…	…	…
かさご	…	…	…	…
めばる類	…	…	…	…
きゅうせん	…	…	…	…
さより	0	x	x	…
水産動物類				
えび類	8	x	x	1
かに類	4	3	x	1
貝類	x	4	4	6
さざえ	1	x	x	1
あさり類	10	x	x	3
いか類	…	…	…	4
たこ類	14	13	12	x
なまこ類	…	…	…	…
その他の水産動物類	16	17	14	x
しゃこ	…	…	…	…

※ 端数処理のため総数が合わない場合あり

資料：広島農林水産統計年報

40. 海面養殖業養殖魚種別収穫量

【単位：t】

区 分	平成21年	平成22年	平成23年	平成24年
ぶり類	506	548	430	302
まだい	310	395	316	335
ひらめ	x	9	-	-
その他の魚類	x	x	x	x
かき類	4,330	4,525	4,680	4,773

資料：広島農林水産統計年報

41. 漁業経営体の基本構成

区 分	漁業 経営体数	漁 船				11月1日現在の 海上作業従事者数			陸上作業最盛期の 陸上作業従事者数		
		無動力 漁船隻数	船外機付 漁船隻数	動力漁船		総数	家族	雇用者	総数	家族	雇用者
				隻数	トン数						
総 数	92	-	18	136	847	175	86	89	256	99	157
大 竹	53	-	14	59	302	86	53	33	128	52	76
阿多田島	39	-	4	77	545	89	33	56	128	47	81

※ 平成20年11月1日

資料：2008年漁業センサス

42. 漁業経営組織別，経営体階層別経営体数

【単位：経営体】

区 分	総 数	経営組織別経営体数				経営体階層別経営体数							
		個人 経営体	会 社	漁業 生産 組合	漁 船 非 使 用	漁船使用		海面養殖					か き 類 養 殖
						船外 機付 漁船	動 力 漁 船	魚類養殖					
								ぶり 類 養 殖	ま だ い 養 殖	ひ ら め 養 殖	魚 類 養 殖 の そ の 他 の		
総 数	92	83	8	1	1	11	47	5	4	1	1	22	
大 竹	53	50	2	1	-	10	29	-	-	-	-	14	
阿多田島	39	33	6	-	1	1	18	5	4	1	1	8	

※ 平成20年11月1日

資料：2008年漁業センサス

43. 自営漁業の専兼業別個人経営体数

【単位：経営体】

区 分	総数	専 業 (自営漁業のみ)	兼 業		
			総数	自営漁業が主	自営漁業が従
総 数	83	39	44	18	26
大 竹	50	25	25	7	18
阿多田島	33	14	19	11	8

※ 平成20年11月1日

資料：2008年漁業センサス

44. 製造業産業(中分類), 従業者規模別事業所数, 従業者数, 現金給与総額, 現金給与総額等(4人以上の事業所)
 原材料使用額等および製造品出荷額等

産業中分類	平成18年						平成19年					
	事業所数	従業者数	現金給与総額	原材料使用額等	製造品出荷額等	事業所	事業所数	従業者数	現金給与総額	原材料使用額等	製造品出荷額等	
	人	人	万円	万円	万円	事業所	人	人	万円	万円	万円	
総	62	4,024	2,246,325	16,839,077	26,299,812	63	3,988	2,211,247	18,700,643	28,634,965		
(産業中分類)												
09 食料品製造業	8	222	67,762	187,565	311,881	10	165	37,359	66,991	124,985		
10 飲料・たばこ・飼料製造業	1	5	x	x	x	-	-	-	-	-		
11 繊維工業	-	-	-	-	-	-	-	-	-	-		
衣服・その他の繊維製品製造業	2	22	x	x	x	2	23	x	x	x		
12 木材・木製品製造業(家具を除く)	3	35	13,982	17,528	51,307	3	36	13,802	20,971	44,648		
13 家具・装備品製造業	3	17	6,823	8,490	19,267	3	19	6,430	7,490	15,915		
14 パルプ・紙・紙加工品製造業	3	440	287,175	2,701,610	3,949,466	3	415	261,944	2,939,705	4,161,872		
15 印刷・同関連業	2	39	x	x	x	2	38	x	x	x		
16 化学工業	9	2,473	1,538,667	13,290,336	20,789,416	10	2,532	1,548,039	14,922,332	22,928,708		
18 プラスチック製品製造業	13	352	126,762	439,003	566,152	14	351	125,429	520,351	620,101		
19 ゴム製品製造業	1	60	x	x	x	1	58	x	x	x		
20 なめし革・同製品・毛皮製造業	-	-	-	-	-	-	-	-	-	-		
21 窯業・土石製品製造業	1	10	x	x	x	1	9	x	x	x		
22 鉄鋼業	-	-	-	-	-	-	-	-	-	-		
23 非鉄金属製造業	-	-	-	-	-	-	-	-	-	-		
24 金属製品製造業	6	60	26,258	71,810	127,421	6	57	27,043	116,379	179,334		
一般機械器具製造業	7	192	90,935	68,840	215,112	5	184	101,440	50,482	218,188		
はん用機械器具製造業	-	-	-	-	-	-	-	-	-	-		
生産用機械器具製造業	-	-	-	-	-	-	-	-	-	-		
業務用機械器具製造業	-	-	-	-	-	-	-	-	-	-		
29 電気機械器具製造業	1	86	x	x	x	1	89	x	x	x		
精密機械器具製造業	1	7	x	x	x	1	7	x	x	x		
32 その他の製造業	1	4	x	x	x	1	5	x	x	x		
(従業者規模)												
4人 ~ 29人	41	364	x	x	x	43	416	131,411	335,252	621,431		
30人 ~ 49人	6	226	66,978	159,301	314,142	6	208	58,613	155,691	312,474		
50人 ~ 99人	6	480	281,074	2,315,786	3,714,869	6	503	311,007	4,131,586	6,172,513		
100人 ~ 299人	6	1,034	x	x	x	6	1,157	x	x	x		
300人以上	3	1,920	x	x	x	2	1,704	x	x	x		

資料：工業統計調査

※ 各年12月31日

※ 平成20年調査から産業分類が変更(*)

衣服・その他の繊維製品製造業は「11 繊維工業」に変更

一般機械器具製造業は「25 はん用機械器具製造業」, 「26 生産用機械器具製造業」に分割

精密機械器具製造業は「27 業務用機械器具製造業」に変更

※ 平成23年は平成24年経済センサス活動調査による

4.4. 製造業産業(中分類), 従業者規模別事業所数, 従業者数, 現金給与総額, 原材料使用額等および製造品出荷額等(4人以上の事業所)(続)

産業中分類	平成20年						平成21年					
	事業所数	従業者数	現金給与総額	原材料使用額等	製造品出荷額等	事業所	事業所数	従業者数	現金給与総額	原材料使用額等	製造品出荷額等	
	人	人	万円	万円	万円	事業所	人	人	万円	万円	万円	
総	60	3,935	2,133,271	19,373,064	28,120,530	54	3,721	1,946,590	13,351,932	23,079,767		
(産業中分類)												
09 食料品製造業	9	174	31,064	68,819	126,455	8	168	30,777	68,776	125,691		
10 飲料・たばこ・飼料製造業	-	-	-	-	-	-	-	-	-	-		
11 繊維工業	2	20	x	x	x	1	11	x	x	x		
12 木材・木製品製造業(家具を除く)	3	33	12,701	17,332	41,528	3	32	10,718	15,462	33,508		
13 家具・装備品製造業	3	20	7,230	7,686	16,786	2	14	x	x	x		
14 パルプ・紙・紙加工品製造業	3	372	259,315	3,234,646	4,077,695	2	302	x	x	x		
15 印刷・関連連業	1	31	x	x	x	1	6	x	x	x		
16 化学工業	10	2,579	1,514,377	15,317,931	22,536,208	9	2,239	1,297,058	10,696,223	18,168,907		
18 プラスチック製品製造業	13	281	106,756	513,926	605,463	12	274	101,102	399,854	513,359		
19 ゴム製品製造業	1	57	x	x	x	1	58	x	x	x		
20 なめし革・同製品・毛皮製造業	-	-	-	-	-	1	270	x	x	x		
21 窯業・土石製品製造業	1	10	x	x	x	1	10	x	x	x		
22 鉄鋼業	-	-	-	-	-	-	-	-	-	-		
23 非鉄金属製造業	-	-	-	-	-	-	-	-	-	-		
24 金属製品製造業	6	56	23,409	85,508	132,655	5	48	20,750	118,726	160,663		
25 はん用機械器具製造業	2	48	x	x	x	1	27	x	x	x		
26 生産用機械器具製造業	3	148	69,848	57,847	141,107	4	161	80,049	65,248	182,163		
27 業務用機械器具製造業	1	7	x	x	x	1	8	x	x	x		
29 電気機械器具製造業	1	94	x	x	x	1	89	x	x	x		
32 その他の製造業	1	5	x	x	x	1	4	x	x	x		
(従業者規模)												
4人 ~ 29人	42	415	128,858	330,658	580,587	38	403	x	x	x		
30人 ~ 49人	5	178	47,056	170,385	309,515	3	110	24,276	125,919	192,398		
50人 ~ 99人	5	413	225,089	2,680,986	4,090,886	5	409	209,781	1,647,161	3,333,572		
100人 ~ 299人	5	847	x	x	x	6	1,135	626,055	3,406,142	7,481,113		
300人以上	3	2,082	x	x	x	2	1,664	x	x	x		

資料: 工業統計調査

※ 各年12月31日

※ 平成20年調査から産業分類が変更(※)

衣服・その他の繊維製品製造業は「11 繊維工業」に変更

一般機械器具製造業は「25 はん用機械器具製造業」, 「26 生産用機械器具製造業」に分割

精密機械器具製造業は「27 業務用機械器具製造業」に変更

※ 平成23年は平成24年経済センサス-活動調査による

44. 製造業産業(中分類), 従業者規程別事業所数, 従業者数, 現金給与総額, 原材料使用額等および製造品出荷額等(4人以上の事業所)(続)

産業中分類	平成22年						平成23年					
	事業所数	従業者数	現金給与総額	原材料使用額等	製造品出荷額等	事業所数	従業者数	現金給与総額	原材料使用額等	製造品出荷額等		
	事業所	人	万円	万円	万円	事業所	人	万円	万円	万円		
総数	54	3,825	1,985,022	14,349,906	24,232,991	52	3864	2,008,081	13,065,685	24,025,232		
(産業中分類)												
09 食料品製造業	9	249	44,648	110,690	192,897	7	214	47,176	105,591	182,407		
10 飲料・たばこ・飼料製造業	-	-	-	-	-	-	-	-	-	-		
11 繊維工業	1	12	x	x	x	-	-	-	-	-		
12 木材・木製品製造業(家具を除く)	3	30	8,618	13,876	31,633	3	27	9,577	17,713	45,289		
13 家具・装備品製造業	1	10	x	x	x	2	13	x	x	x		
14 パルプ・紙・紙加工品製造業	2	295	x	x	x	3	414	248,904	1,625,440	3,055,276		
15 印刷・同関連業	1	6	x	x	x	-	-	-	-	-		
16 化学工業	8	2,266	1,330,293	11,814,637	19,864,340	8	2,232	1,351,309	10,683,855	19,365,799		
18 プラスチック製品製造業	12	278	97,170	402,802	538,562	11	290	94,649	478,965	757,179		
19 ゴム製品製造業	1	61	x	x	x	1	52	x	x	x		
20 なめし革・同製品・毛皮製造業	1	264	x	x	x	1	266	x	x	x		
21 窯業・土石製品製造業	1	10	x	x	x	2	23	x	x	x		
22 鉄鋼業	-	-	-	-	-	-	-	-	-	-		
23 非鉄金属製造業	-	-	-	-	-	-	-	-	-	-		
24 金属製品製造業	6	52	19,554	33,157	56,938	6	58	24,136	57,679	119,559		
25 はん用機械器具製造業	1	33	x	x	x	-	-	-	-	-		
26 生産用機械器具製造業	4	162	73,478	39,762	127,941	6	111	56,119	59,791	121,568		
27 業務用機械器具製造業	1	7	x	x	x	-	-	-	-	-		
28 電子部品・デバイス・電子回路製造業	-	-	-	-	-	1	157	x	-	x		
29 電気機械器具製造業	1	85	x	x	x	-	-	-	-	-		
32 その他の製造業	1	5	x	x	x	1	7	x	x	x		
(従業者規模)												
4人 ~ 29人	36	379	x	x	x	33	341	x	x	x		
30人 ~ 49人	4	137	37,236	142,229	237,872	6	230	82,645	314,218	640,132		
50人 ~ 99人	6	494	230,440	2,091,123	3,927,317	3	214	78,268	696,140	1,452,027		
100人 ~ 299人	6	1,090	x	x	x	8	1,318	x	x	x		
300人以上	2	1,725	x	x	x	2	1,761	x	x	x		

資料:工業統計調査

※ 各年12月31日

※ 平成20年調査から産業分類が変更(※)

衣服・その他の繊維製品製造業は「11 繊維工業」に変更

一般機械器具製造業は「25 はん用機械器具製造業」, 「26 生産用機械器具製造業」に分割

精密機械器具製造業は「27 業務用機械器具製造業」に変更

※ 平成23年は平成24年経済センサス-活動調査による

45. 卸売業・小売業産業(中分類)別事業所数、従業者数および年間商品販売額

区分	平成6年7月1日			平成9年6月1日			平成11年7月1日		
	事業所数 事業所	従業者数 人	年間商品販売額 万円	事業所数 事業所	従業者数 人	年間商品販売額 万円	事業所数 事業所	従業者数 人	年間商品販売額 万円
総卸	568	2,449	5,399,539	574	2,836	5,722,468	557	3,141	6,510,206
各種商品卸売業	91	502	2,329,395	75	469	2,510,753	86	530	2,785,036
繊維・衣服等卸売業	1	x	x	1	x	x	1	x	x
飲食料品卸売業	1	x	x	3	8	12,527	1	x	x
建築材料、鉱物・金属材料等卸売業	30	171	576,692	21	133	410,335	23	140	508,225
機械器具卸売業	22	101	741,465	16	x	x	14	x	x
その他の卸売業	15	107	311,393	11	86	285,520	19	153	601,432
小売	22	112	674,010	23	147	937,823	28	162	988,530
各種商品小売業	477	1,947	3,070,144	499	2,367	3,211,715	471	2,611	3,725,170
繊維・衣服・身の回り品小売業	2	86	225,690	5	334	374,093	4	248	495,630
飲食料品小売業	72	183	208,172	78	236	208,294	64	175	204,210
自動車・自転車小売業	187	748	1,161,607	186	744	993,396	160	983	1,144,336
家具・じゅう器・機械器具小売業	31	154	419,704	32	166	508,060	32	183	476,802
その他の小売業	42	158	328,788	47	180	308,513	42	166	288,306
	143	618	726,183	151	707	819,359	169	856	1,115,886

区分	平成14年6月1日			平成16年6月1日			平成19年6月1日		
	事業所数 事業所	従業者数 人	年間商品販売額 万円	事業所数 事業所	従業者数 人	年間商品販売額 万円	事業所数 事業所	従業者数 人	年間商品販売額 万円
総卸	459	2,660	4,603,285	449	2,760	4,755,380	403	2,506	4,849,018
各種商品卸売業	54	403	1,413,107	60	438	1,440,718	45	365	1,689,487
繊維・衣服等卸売業	1	4	x	1	4	x	1	4	x
飲食料品卸売業	1	3	x	2	7	x	1	5	x
建築材料、鉱物・金属材料等卸売業	15	120	568,066	14	130	556,346	12	139	453,971
機械器具卸売業	6	27	x	12	63	152,407	8	53	x
その他の卸売業	13	156	x	10	86	391,034	9	79	x
小売	18	93	x	21	148	325,635	14	85	789,675
各種商品小売業	405	2,257	3,190,178	389	2,322	3,314,662	358	2,141	3,159,531
繊維・衣服・身の回り品小売業	5	292	547,498	5	292	679,640	5	87	167,240
飲食料品小売業	47	147	163,243	44	141	160,375	40	149	153,485
自動車・自転車小売業	139	822	979,301	136	869	908,481	108	889	1,031,517
家具・じゅう器・機械器具小売業	27	136	277,539	33	181	382,434	26	150	356,814
その他の小売業	42	156	278,730	36	136	262,714	37	140	351,583
	145	704	943,867	135	703	921,018	142	726	1,098,892

資料：商業統計調査

46. 卸売業産業(小分類)別事業所数, 従業者数,
年間商品販売額およびその他の収入額

産 業 小 分 類	事業所数	従業者数	年間商品販売額	その他の収入額
	事業所	人	万円	万円
総 数	45	365	1,689,487	98,345
各種商品卸売業	1	4	x	—
各種商品卸売業	1	4	x	—
繊維・衣服等卸売業	1	5	x	—
衣服・身の回り品卸売業	1	5	x	—
飲 食 料 品 卸 売 業	12	139	453,971	9,971
農畜産物・水産物卸売業	9	104	302,160	9,966
食料・飲料卸売業	3	35	151,811	5
建築材料, 鉱物・金属材料等卸売業	8	53	x	x
建築材料卸売業	1	4	x	x
化学製品卸売業	2	6	x	x
鉱物・金属材料卸売業	3	32	220,327	—
再生資源卸売業	2	11	x	—
機 械 器 具 卸 売 業	9	79	x	x
一般機械器具卸売業	2	11	x	—
自動車卸売業	2	15	x	x
電気機械器具卸売業	3	46	76,612	74,403
その他の機械器具卸売業	2	7	x	x
そ の 他 の 卸 売 業	14	85	789,675	4,451
医薬品・化粧品等卸売業	5	23	36,723	—
他に分類されない卸売業	9	62	752,952	4,451

※ 平成19年6月1日

資料：商業統計調査

47. 従業者規模別事業所数および売場面積

【単位：事業所, m²】

年 次	事業所数	売場面積 (小売業のみ)	従業者規模別事業所数				
			1~2人	3~4人	5~9人	10~19人	20人以上
昭和 63 年	617	26,350	306	180	87	29	15
平成 3 年	604	28,014	327	157	84	22	14
6	568	46,662	288	147	84	37	12
9	574	46,045	273	155	90	39	17
11	557	46,594	249	142	97	44	25
14	459	42,200	197	122	85	36	19
16	449	48,249	188	128	78	30	25
19	403	45,281	180	98	67	33	25

※ 平成6年の売場面積は, 市の独自調査による

資料：商業統計調査

48. 小売業産業(小分類)別事業所数, 従業者数,
年間商品販売額, その他の収入額および売場面積

産 業 小 分 類	事業所数	従業者数	年間商品販売額	その他の収入額	売場面積
	事業所	人	万円	万円	m ²
総 数	358	2,141	3,159,531	112,943	45,281
各種商品小売業	5	87	167,240	9,844	1,223
その他の各種商品小売業 (従業者が常時50人未満のもの)	5	87	167,240	9,844	1,223
織物・衣服・身の回り品小売業	40	149	153,485	415	5,096
呉服・服地・寝具小売業	5	25	10,445	124	369
男子服小売業	2	7	x	-	x
婦人・子供服小売業	27	100	127,444	225	4,251
靴・履物小売業	1	2	x	-	x
その他の織物・衣服・身の回り品小売業	5	15	7,876	66	356
飲食料品小売業	108	889	1,031,517	5,286	20,155
各種食料品小売業	6	257	340,760	-	12,533
酒小売業	14	41	61,245	2,344	617
食肉小売業	5	12	12,995	800	281
鮮魚小売業	14	28	20,291	-	286
野菜・果実小売業	9	34	45,295	21	697
菓子・パン小売業	12	53	31,872	-	483
米穀類小売業	5	12	5,794	-	71
その他の飲食料品小売業	43	452	513,265	2,121	5,187
自動車・自転車小売業	26	150	356,814	78,510	783
自動車小売業	21	138	349,578	77,746	553
自転車小売業	5	12	7,236	764	230
家具・じゅう器・機械器具小売業	37	140	351,583	432	4,745
家具・建具・畳小売業	12	33	34,994	-	1,492
機械器具小売業	18	93	305,239	432	2,942
その他のじゅう器小売業	7	14	11,350	-	311
その他の小売業	142	726	1,098,892	18,456	13,279
医薬品・化粧品小売業	41	158	276,773	80	2,496
農耕用品小売業	1	1	x	-	x
燃料小売業	18	129	278,255	68	315
書籍・文房具小売業	20	177	119,875	6,007	737
スポーツ用品・がん具・娯楽用品・楽器小売業	13	66	89,154	11,571	1,798
写真機・写真材料小売業	3	14	x	-	x
時計・眼鏡・光学機械小売業	7	18	18,149	127	318
他に分類されない小売業	39	163	300,397	603	7,265

※ 平成19年6月1日

資料：商業統計調査

49. 玖波駅・大竹駅の輸送実績

年 度	玖 波 駅			大 竹 駅					
	旅客乗車人員			旅客乗車人員			貨物トン数		
	総 数	普通乗車	定期乗車	総 数	普通乗車	定期乗車	総 数	発送	到着
	人	人	人	人	人	人	t	t	t
平成 19 年度	2,050	710	1,340	4,387	1,350	3,037	937	723	214
20	2,054	698	1,356	3,925	1,201	2,724	796	605	191
21	1,984	653	1,331	3,718	1,089	2,629	693	494	199
22	1,931	615	1,316	3,616	1,018	2,598	645	490	155
23	1,915	619	1,296	3,509	999	2,511	633	490	143
24	1,943	616	1,328	3,462	1,003	2,459	530	401	129

※ 一日当たり

資料：西日本旅客鉄道(株)広島支社，日本貨物鉄道(株)大竹駅

※ 端数処理のため総数が合わない場合あり

50. 車種別自動車台数

【単位：台】

年 度	貨物自動車				乗 合 自動車	乗 用 車		
	総 数	普 通	小 型	被けん引		総 数	普 通	小 型
平成 19 年度末	1,262	492	733	37	28	8,822	3,424	5,398
20	1,258	478	720	60	26	8,714	3,441	5,273
21	1,209	463	689	57	28	8,589	3,445	5,144
22	1,168	461	647	60	32	8,514	3,496	5,018
23	1,134	451	624	59	34	8,482	3,563	4,919
24	1,110	435	615	60	31	8,425	3,613	4,812

資料：広島県統計年鑑

51. 郵便物処理状況

【単位：通，個】

年度区分		通常郵便物				小包郵便物		
		普通通常	普通速達	書留	年賀	普通小包	速達小包	書留小包
平成 20 年度	引受	1,310,777	4,834	4,619	721,000	12,454	1,711	1,001
	到着	3,000,116	38,004	61,113	683,000	38,211	3,304	3,100
	配達	3,197,112	39,518	62,186	683,000	42,437	3,330	3,214
21	引受	1,382,972	4,618	19,434	702,000	10,848	1,700	1,527
	到着	3,559,269	12,887	65,983	663,000	59,427	4,755	341
	配達	3,746,599	13,286	68,733	668,000	60,640	4,853	341
22	引受	1,436,030	6,071	7,336	664,000	19,620	-	350
	到着	3,799,023	12,862	58,932	636,000	79,592	-	458
	配達	3,988,011	13,644	61,341	641,000	80,815	-	458
23	引受	1,406,546	5,333	6,867	635,000	26,388	-	325
	到着	3,660,428	11,135	53,236	611,000	78,843	-	427
	配達	3,848,456	11,991	55,646	614,000	79,978	-	427
24	引受	1,398,270	5,213	5,649	622,000	29,825	-	249
	到着	3,589,123	11,125	55,912	588,000	81,719	-	378
	配達	3,794,682	11,359	55,950	590,000	82,315	-	378
25	引受	1,333,919	6,350	5,868	624,000	29,961	-	237
	到着	3,546,551	11,385	55,917	580,000	82,221	-	405
	配達	3,749,672	11,624	55,956	582,000	82,821	-	421

資料：郵便事業(株)大竹支店

52. 上水道

年 度	給水人口	給水戸数	給水量 (有収水量)	配水量		
				総量	1日平均	1日最大 (最大となった日)
	人	戸	m ³	m ³	m ³	m ³
平成 16 年度	29,723	11,921	4,045,003	4,736,570	12,977	15,740 (H16. 7. 29)
17	29,574	12,063	4,009,591	4,761,678	13,046	15,370 (H17. 7. 2)
18	29,250	12,163	3,936,559	4,566,440	12,511	15,270 (H18. 8. 30)
19	28,970	12,241	3,790,901	4,621,050	12,626	14,320 (H19. 6. 28)
20	28,904	12,366	3,674,693	4,506,340	12,346	15,340 (H20. 7. 13)
21	28,630	12,349	3,574,506	4,338,000	11,885	13,320 (H21. 9. 8)
22	28,265	12,306	3,554,380	4,348,470	11,914	15,130 (H23. 1. 18)
23	27,899	12,242	3,470,126	4,331,380	11,867	16,250 (H24. 1. 7)
24	27,702	12,283	3,423,874	4,348,870	11,882	14,090 (H24. 5. 29)
25	27,643	12,404	3,371,867	4,222,351	11,568	14,207 (H25. 12. 3)

資料：市上下水道局

53. 用途別給水量

【単位：m³】

年 度	総量	家事用	業務用	工場用	船舶用	臨時用	プール用
平成 16 年度	4,043,117	2,789,461	916,881	302,344	126	8,685	25,620
17	4,007,828	2,742,200	918,376	320,211	153	4,053	22,835
18	3,936,559	2,687,444	895,635	314,599	9,978	2,515	26,388
19	3,790,901	2,649,892	803,802	310,324	1,551	5,666	19,666
20	3,674,693	2,568,157	756,134	319,408	4,075	8,842	18,077
21	3,574,506	2,529,968	745,230	279,358	5,678	4,397	9,875
22	3,554,380	2,508,579	753,663	260,039	8,937	10,039	13,123
23	3,470,126	2,448,526	715,536	277,148	9,096	6,823	12,997
24	3,423,874	2,423,565	723,033	253,508	6,694	5,141	11,933
25	3,371,867	2,405,104	686,681	253,970	8,287	7,985	9,840

資料：市上下水道局

54. 公共下水道

年 度	行政区域 内人口	供用区域 内人口	人口 普及率	下水道 供用面積	下水道 計画人口	処理可能 水量	下水道延長 施工済
	人	人	%	ha	人	m ³ /日	m
平成 15 年度	30,799	28,557	92.7	600	34,180	29,780	132,395
16	30,597	28,386	92.8	649	34,180	29,780	132,720
17	30,171	27,978	92.7	652	30,680	25,170	135,315
18	29,924	27,916	93.3	652	30,680	25,170	146,706
19	29,576	27,618	93.4	652	30,680	25,170	147,192
20	29,389	27,466	93.5	652	30,680	25,170	147,587
21	29,093	27,218	93.6	653	27,100	25,170	148,687
22	28,696	26,891	93.7	674	27,100	25,170	148,732
23	28,384	26,579	93.6	674	27,100	25,170	150,827
24	28,137	26,388	93.8	722	27,100	25,170	152,565

※ 人口普及率 = 供用区域内人口 / 行政区域内人口

資料：市上下水道局

※ 下水道延長施工済については、平成18年度の地方公営企業法の適用により、受贈財産の管渠を公共下水道事業の資産に算入

55. 小 学 校

【単位：校、学級、人】

年 次	学校数	学級数	児 童 数			教員数(本務者)			教員数(兼務者)			職員数(本務者)		
			総数	男	女	総数	男	女	総数	男	女	総数	男	女
平成 16 年	8	72	1,669	842	827	104	38	66	7	1	6	20	4	16
17	8	70	1,597	801	796	109	41	68	5	-	5	21	1	20
18	8	74	1,562	778	784	103	41	62	3	-	3	24	3	21
19	8	74	1,492	751	741	103	39	64	9	5	4	18	2	16
20	7	65	1,433	738	695	97	41	56	6	4	2	18	4	14
21	7	63	1,371	716	655	94	38	56	11	4	7	16	3	13
22	7	60	1,339	695	644	92	37	55	10	4	6	17	4	13
23	6	60	1,344	694	650	90	33	57	15	5	10	13	2	11
24	6	60	1,274	655	619	84	28	56	8	5	3	12	2	10
25	4	51	1,255	655	600	75	25	50	9	8	1	5	-	5

※ 各年5月1日

資料：学校基本調査

56. 中 学 校

【単位：校、学級、人】

年 次	学校数	学級数	生 徒 数			教員数(本務者)			教員数(兼務者)			職員数(本務者)		
			総数	男	女	総数	男	女	総数	男	女	総数	男	女
平成 16 年	4	29	765	423	342	68	42	26	11	1	10	5	1	4
17	4	30	773	410	363	67	36	31	10	1	9	4	1	3
18	4	29	741	390	351	67	35	32	16	2	14	2	-	2
19	4	31	750	396	354	69	36	33	11	2	9	2	-	2
20	4	31	727	381	346	63	35	28	19	3	16	2	-	2
21	4	29	732	374	358	64	37	27	22	4	18	4	-	4
22	4	27	660	330	330	61	34	27	25	7	18	2	-	2
23	4	26	632	317	315	56	35	21	25	6	19	2	-	2
24	4	24	606	311	295	50	31	19	17	5	12	2	-	2
25	4	23	618	319	299	49	27	22	16	4	12	3	1	2

※ 各年5月1日

資料：学校基本調査

57. 中学校生徒卒業後の状況

【単位：人】

年 次	卒業生数			進学者			専修学校(高等課程) 進学者			専修学校(一般課程) 等入学者			就職者			その他		
	総数	男	女	総数	男	女	総数	男	女	総数	男	女	総数	男	女	総数	男	女
平成 16 年	277	141	136	268	138	130	3	-	3	1	1	-	3	2	1	2	-	2
17	243	151	92	237	148	89	1	-	1	-	-	-	3	2	1	2	1	1
18	277	147	130	263	139	124	3	1	2	-	-	-	4	2	2	7	5	2
19	246	129	117	233	121	112	5	4	1	-	-	-	3	2	1	5	2	3
20	259	144	115	254	140	114	1	1	-	-	-	-	-	-	-	4	3	1
21	240	124	116	235	121	114	3	1	2	-	-	-	-	-	-	2	2	-
22	253	134	119	243	127	116	1	-	1	1	1	-	3	2	1	5	4	1
23	235	125	110	233	125	108	1	-	1	-	-	-	-	-	-	1	-	1
24	233	110	123	230	109	121	1	-	1	-	-	-	-	-	-	2	1	1
25	184	91	93	181	89	92	2	1	1	-	-	-	-	-	-	1	1	-

※ 各年5月1日

資料：学校基本調査

58. 一般職業紹介状況

年次	新規求職申込件数 A			有効求職者数 B			新規求人数 C	有効求人数 D
	総数	男	女	総数	男	女		
平成 20 年	1,708	781	927	6,374	2,900	3,474	2,509	6,692
21	1,818	869	949	7,818	3,922	3,896	2,060	5,434
22	1,648	809	839	7,634	3,835	3,799	2,080	5,195
23	1,332	605	727	7,010	3,602	3,408	1,916	5,056
24	1,825	859	966	7,655	3,719	3,936	1,693	4,717
25	1,887	840	1,047	7,584	3,511	4,073	1,954	4,941

年次	紹介件数			就職件数			充足数	新規求人倍率 C/A	有効求人倍率 D/B
	総数	男	女	総数	男	女			
平成 20 年	2,102	1,060	1,042	587	250	337	459	1.47	1.05
21	2,977	1,474	1,503	616	256	360	461	1.13	0.70
22	3,286	1,803	1,483	722	296	426	554	1.26	0.68
23	3,089	1,679	1,410	714	302	412	482	1.44	0.72
24	2,770	1,463	1,307	707	302	405	498	0.93	0.62
25	2,757	1,471	1,286	711	291	420	464	1.04	0.65

資料: 廿日市公共職業安定所大竹出張所

59. 一般雇用保険の受給人員と受給額

年次	受給資格決定件数			保険金受給人員			保険金受給額		
	総数	男	女	総数	男	女	総数	男	女
平成 18 年	566	229	337	2,296	968	1,328	277,935	139,416	138,519
19	511	197	314	1,824	758	1,066	214,963	105,956	109,007
20	506	214	292	1,904	764	1,140	211,724	100,893	110,831
21	514	264	250	2,531	1,348	1,183	293,038	178,657	114,381
22	420	184	236	1,962	943	1,019	221,017	123,547	97,460
23	382	172	210	1,599	807	792	177,786	104,606	73,180
24	416	153	263	1,806	778	1,028	219,284	118,539	100,745
25	401	170	231	1,666	731	935	186,051	98,457	87,594

資料: 廿日市公共職業安定所大竹出張所

60. 生活保護法による種別別保護費

【単位：千円】

年 度	総 額	扶 助 費								施設 事務費
		生活扶助	住宅扶助	教育扶助	医療扶助	出産扶助	生業扶助	葬祭扶助	介護扶助	
平成17年度	418,699	104,738	28,970	1,434	277,681	284	683	1,529	3,379	-
18	433,247	104,911	27,307	1,165	290,372	128	964	1,380	7,021	-
19	446,573	113,194	30,384	941	288,307	-	471	1,421	11,855	-
20	431,881	117,417	33,197	832	264,848	-	1,353	1,194	12,055	985
21	455,757	137,476	41,427	1,949	260,804	626	1,168	1,778	8,200	2,329
22	419,682	146,681	46,437	1,878	213,400	525	1,000	201	7,231	2,329
23	446,330	154,849	51,114	1,850	229,775	1,111	1,383	1,231	2,754	2,263
24	529,472	163,143	54,157	1,538	302,115	-	1,003	1,844	3,263	2,407

※ 端数処理のため総額が合わない場合あり

資料：市福祉課

61. 生活保護法による保護人員

【単位：世帯，人，‰】

年 度	実世帯数	実人員	人口保護率 (対千人)
平成17年度	160	217	7.20
18	157	207	6.90
19	166	215	7.13
20	173	223	7.49
21	193	257	8.71
22	207	277	9.49
23	215	290	10.07
24	227	300	10.51

資料：市福祉課

62. 医療施設数と病床数

【単位：施設，床】

年 次	病 院	診 療 所		病 床 数
		一 般	歯 科	
平成19年	3	34	16	904
20	3	34	15	904
21	3	34	15	884
22	3	32	14	884
23	3	31	14	884
24	3	29	14	884
25	3	29	13	884
26	3	29	13	884

※ 各年3月31日

資料：広島県西部保健所

63. 国民健康保険運営状況

年 度	年 度 平 均		一般会計 繰入金	国庫・県費 補助金等	国民健康保険料(医療分)				
	世帯数	被保険者数			調定額	収納額	未収額	収納率	一人当たり
	世帯	人	千円	千円	千円	千円	千円	%	円
平成17年度	6,737	12,149	204,169	2,079,866	905,900	862,636	43,264	95.22	74,566
18	6,826	12,205	202,429	2,090,291	942,876	908,430	34,446	96.35	77,253
19	6,857	12,096	206,200	2,038,666	973,951	936,574	37,377	96.16	80,518
20	5,102	8,429	170,031	1,347,199	474,920	449,144	25,776	94.57	56,344
21	4,914	8,367	182,881	1,106,532	484,446	454,883	29,563	93.90	57,900
22	4,875	8,315	186,627	1,196,022	519,046	490,206	28,840	94.44	62,423
23	4,851	8,192	191,770	1,153,842	513,997	488,770	25,227	95.09	62,744
24	4,822	8,115	191,980	1,185,546	496,718	473,204	23,514	95.27	61,210

※ 一般会計繰入金は基盤安定繰入金を含み、国庫補助金等は療養給付費交付金を含む

資料：市保険介護課

※ 年度平均世帯数および被保険者数は事業年報より

64. 国民健康保険給付状況

年 度	総 額	療養給付	療養費	移送費	審 査 手 数 料	高 額 療 養 費	出 産 育 児 一 時 金	葬 祭 費	一人当たり給付 等に要する額
	千円	千円	千円	千円	千円	千円	千円	千円	円
平成17年度	2,280,506	2,059,385	13,658	-	6,588	183,865	10,500	6,510	187,711
18	2,401,967	2,165,247	16,095	-	6,958	197,017	10,050	6,600	196,802
19	2,442,948	2,210,947	20,117	-	7,434	186,900	9,750	7,800	201,963
20	2,400,528	2,156,995	18,388	-	7,355	205,640	10,770	1,380	284,794
21	2,402,483	2,144,934	16,447	-	7,281	221,173	11,447	1,200	287,138
22	2,474,868	2,202,338	15,793	-	7,235	233,863	14,259	1,380	297,639
23	2,482,423	2,213,832	12,720	-	7,138	238,199	8,764	1,770	303,030
24	2,499,907	2,218,540	13,982	-	7,185	251,257	7,533	1,410	308,060

※ 療養の給付について、3月診療分から2月診療分までで算出 資料:市保険介護課
 20年度は、70歳代の被保険者(等)に係る一部負担金等の軽減特別措置に伴う
 国庫負担相当分を除いて算出

※ 端数処理のため総額が合わない場合あり

65. 国民年金の概要

【単位:人】

年 度	被 保 険 者 数			受 給 権 者 数				
	総 数	強制加入	任意加入	総 数	老 齢 年 金 等	障 害 年 金 等	母 子 年 金 等	寡 婦 年 金
平成16年度末	7,125	7,018	107	6,239	6,071	155	-	13
				259	17	242	-	-
17	7,026	6,923	103	6,471	6,304	155	-	12
				253	12	241	-	-
18	6,907	6,806	101	6,732	6,561	162	-	9
				275	7	268	-	-
19	6,638	6,537	101	6,978	6,800	169	-	9
				280	3	277	-	-
20	6,431	6,332	99	7,228	7,049	172	-	7
				272	1	271	-	-
21	6,277	6,193	84	7,454	7,277	172	-	5
				270	1	269	-	-
22	6,120	6,045	75	7,632	7,445	181	-	6
				272	1	271	-	-
23	5,922	5,852	70	7,861	7,668	187	-	6
				269	0	269	-	-
24	5,746	5,676	70	8,139	7,944	195	-	4
				262	0	262	-	-

※ 各年の上欄は拠出年金受給権者数, 下欄は福祉年金受給権者数 資料:広島西年金事務所

66. 介護保険運営状況

年 度	国 庫 支 出 金	県 支 出 金	支 払 基 金 交 付 金	繰 入 金	そ の 他 の 収 入	介 護 保 険 料			
						調 定 額	収 納 額	未 収 額	収 納 率
	千 円	千 円	千 円	千 円	千 円	千 円	千 円	千 円	%
平成 19 年度	441,158	275,463	557,365	319,074	22,227	368,841	361,224	7,256	97.93
20	481,765	295,338	586,326	298,426	18,591	377,647	368,613	8,261	97.61
21	471,538	297,350	580,890	312,510	27,662	382,367	372,234	8,151	97.35
22	480,587	311,231	604,827	359,056	14,413	389,409	380,469	7,981	97.70
23	491,300	320,269	617,576	313,318	1,762	397,335	388,683	8,162	97.82
24	498,070	320,567	601,871	315,625	10,527	496,741	487,473	7,362	98.13

※ その他の収入は、財産収入、繰越金、諸収入とする

資料：市保険介護課

67. 要介護認定状況

【単位：人】

年 次	第1号被保険者数	認 定 者 数							
		総 数	要支援1	要支援2	要介護1	要介護2	要介護3	要介護4	要介護5
平成 20 年	7,885	1,279	125	197	155	244	226	194	138
21	8,051	1,302	158	191	171	229	247	189	117
22	8,189	1,347	178	170	257	226	207	158	151
23	8,232	1,394	202	154	268	254	199	161	156
24	8,384	1,415	214	165	305	245	190	148	148
25	8,610	1,509	267	153	357	268	169	142	153

※ 認定者数には第2号被保険者を含む

資料：市保険介護課

※ 各年3月31日

68. 介護保険給付状況

年 度	総 額	介 護 サ ー ビ ス 諸 費										高額介護 サービス等 支給費	特定入所者 介護サービス 等 費
		居宅サービス		施設サービス		地域密着型介護サービス		居宅サービス 計画給付費	介護サービス 等支給費	審査支払 手数料			
		給付費	利用件数	給付費	利用件数	給付費	利用件数						
千 円	千 円	件	千 円	件	千 円	件	千 円	千 円	千 円	千 円	千 円	千 円	
平成 19 年度	1,785,714	690,625	23,713	819,267	3,050	98,302	536	73,544	14,832	2,562	27,144	59,438	
20	1,842,919	728,369	23,905	810,824	2,992	121,127	704	72,866	17,276	2,595	29,736	60,126	
21	1,906,932	743,266	24,350	824,191	3,001	149,600	864	77,783	17,140	2,655	32,278	60,019	
22	2,012,813	750,471	25,579	865,512	3,101	190,291	1,142	82,685	21,100	2,801	39,510	60,443	
23	2,013,325	787,568	26,502	809,034	2,909	221,925	1,312	83,854	16,088	2,558	36,157	56,141	
24	1,958,700	799,774	27,649	822,461	2,922	230,073	1,333	86,257	17,813	2,322	35,202	56,475	

※ 平成21年度から高額介護サービス等支給費に高額医療合算介護サービス等支給費を含む 資料：市保険介護課

69. ごみ処理状況

【単位：t】

年 度	総処理量	可燃物処理			不燃焼物
		処理量	収集量	外部搬入	その他
平成 15 年度	10,378	8,060	5,708	2,352	2,318
16	10,373	7,945	5,511	2,434	2,428
17	10,296	7,941	5,532	2,409	2,355
18	10,409	8,041	5,628	2,413	2,368
19	9,964	7,643	5,624	2,019	2,321
20	9,728	7,473	5,357	2,116	2,255
21	9,443	7,244	5,190	2,054	2,199
22	9,434	7,124	5,000	2,124	2,310
23	9,505	7,151	4,887	2,264	2,354
24	9,451	7,202	4,848	2,354	2,249

資料：市環境整備課

70. し尿処理状況

【単位：kl】

年 度	総処理量	収集量	持 込 分			
			総 量	大竹市	和木町	旧佐伯町
平成 15 年度	10,887	897	9,990	2,098	462	7,430
16	10,510	958	9,552	2,053	419	7,080
17	3,249	837	2,412	1,996	416	-
18	3,578	936	2,642	2,182	460	-
19	3,623	914	2,709	2,223	486	-
20	3,584	741	2,843	2,375	468	-
21	3,286	422	2,864	2,403	461	-
22	3,297	440	2,857	2,479	378	-
23	3,289	373	2,916	2,545	371	-
24	3,306	396	2,910	2,500	410	-

資料：市環境整備課

71. 交通事故発生状況

【単位：件、人】

区分	16年	17年	18年	19年	20年	21年	22年	23年	24年	25年
件数	166	154	168	167	201	127	127	130	107	104
死者数	-	2	1	-	2	2	-	1	0	-
傷者数	217	188	199	209	242	171	153	170	126	149

資料：大竹警察署

72. 類型別交通事故発生状況

【単位：件、人】

区分	平成21年			平成22年			平成23年			平成24年			平成25年		
	発生 件数	死傷者数		発生 件数	死傷者数		発生 件数	死傷者数		発生 件数	死傷者数		発生 件数	死傷者数	
		死者	傷者		死者	傷者		死者	傷者		死者	傷者		死者	傷者
総数	127	2	171	127	-	153	130	1	170	107	0	126	104	-	149
人对車両	11	1	10	14	-	14	20	-	20	7	0	7	8	-	10
車両相互	109	1	154	108	-	132	109	1	149	96	0	115	90	-	132
車両単独	7	-	7	5	-	7	1	-	1	4	0	4	6	-	7
踏切事故	-	-	-	-	-	-	-	-	-	-	-	-	-	-	-

資料：大竹警察署

73. 道路別交通事故発生状況

【単位：件、人】

区分	平成21年			平成22年			平成23年			平成24年			平成25年		
	発生 件数	死傷者数		発生 件数	死傷者数		発生 件数	死傷者数		発生 件数	死傷者数		発生 件数	死傷者数	
		死者	傷者		死者	傷者		死者	傷者		死者	傷者		死者	傷者
総数	127	2	171	127	-	153	130	1	170	107	0	126	104	-	149
国道2号	50	2	73	54	-	62	51	1	81	42	0	48	50	-	83
国道186号	17	-	19	12	-	15	12	-	15	11	0	14	13	-	17
県道	4	-	6	-	-	-	-	-	-	-	-	-	2	-	4
市道	45	-	61	56	-	71	53	-	58	46	0	54	35	-	41
主要地方道路	3	-	3	1	-	1	2	-	2	1	0	2	1	-	1
高速道路	-	-	-	-	-	-	-	-	-	-	-	-	-	-	-
その他	8	-	9	4	-	4	12	-	14	7	0	8	3	-	3

資料：大竹警察署

74. 救急車の出動救護状況

【単位:件,人】

年次	出動件数	搬送人員										
		総数	火災	風水害 水難	交通	労働 災害	運動 競技	一般 負傷	加害	自損 行為	急病	その他
平成16年	1,239	1,189	-	5	157	15	7	153	9	6	595	242
17	1,336	1,286	-	-	179	8	5	166	6	5	616	301
18	1,356	1,304	1	1	142	19	6	172	7	4	695	257
19	1,258	1,191	3	1	137	14	8	175	5	6	641	201
20	1,256	1,176	-	1	155	12	12	167	3	14	599	213
21	1,276	1,203	-	1	130	10	1	170	3	5	634	249
22	1,410	1,279	-	2	120	13	9	162	1	6	711	255
23	1,349	1,248	1	-	143	9	6	177	-	8	697	207
24	1,458	1,319	4	4	107	15	9	191	6	10	756	217
25	1,469	1,289	-	-	131	8	5	194	3	2	714	232

資料：市消防本部

75. 民事・刑事事件取扱件数(大竹簡易裁判所)

【単位:件】

区分	平成20年		平成21年		平成22年		平成23年		平成24年		平成25年	
	受理	既済	受理	既済	受理	既済	受理	既済	受理	既済	受理	既済
民事事件数	222	228	222	217	185	185	173	173	126	128	103	102
民事訴訟総数	68	71	75	71	60	58	58	58	47	50	36	36
和解	-	-	-	-	1	1	-	-	0	0	0	0
督促	67	67	77	77	71	71	68	68	49	48	32	33
仮差押仮処分	-	-	-	-	-	-	-	-	0	0	0	0
過料	6	6	5	5	2	2	1	-	1	2	1	0
その他	36	35	46	47	39	39	41	41	22	22	19	19
調停	45	49	19	17	12	14	5	6	7	6	15	14
刑事事件数	82	83	127	125	117	118	99	96	167	171	63	59
通常手続	-	-	-	-	-	-	-	-	0	0	0	0
略式手続	46	47	55	53	46	47	38	35	36	40	28	24
その他	36	36	72	72	71	71	61	61	131	131	35	35

※ 数値は概数

資料：広島地方裁判所

76. 刑法犯罪の発生件数と検挙件数

【単位:件】

区分	総数			凶悪犯			粗暴犯			窃盗犯			知能犯			風俗犯			その他		
	発生 件数	検挙 件数	検挙率	発生 件数	検挙 件数	検挙率	発生 件数	検挙 件数	検挙率	発生 件数	検挙 件数	検挙率	発生 件数	検挙 件数	検挙率	発生 件数	検挙 件数	検挙率	発生 件数	検挙 件数	検挙率
平成 16 年	356	568	159.6%	1	1	100.0%	15	14	93.3%	249	514	206.4%	25	11	44.0%	1	-	0.0%	65	28	43.1%
17	319	145	45.5%	1	1	100.0%	10	11	110.0%	237	93	39.2%	21	32	152.4%	2	-	0.0%	48	8	16.7%
18	292	156	53.4%	-	-	-	19	11	57.9%	187	113	60.4%	25	19	76.0%	2	-	0.0%	59	13	22.0%
19	276	296	107.2%	-	-	-	13	6	46.2%	198	265	133.8%	3	-	0.0%	2	-	0.0%	48	22	45.8%
20	227	102	44.9%	1	1	100.0%	16	11	68.8%	153	69	45.1%	7	6	85.7%	2	1	50.0%	48	14	29.2%
21	223	89	39.9%	-	-	-	13	13	100.0%	147	55	37.4%	12	8	66.7%	5	1	20.0%	46	12	26.1%
22	205	84	41.0%	-	-	-	8	7	87.5%	149	44	29.5%	6	4	66.7%	4	4	100.0%	38	25	65.8%
23	176	88	50.0%	1	1	100.0%	16	15	93.8%	123	61	49.6%	8	5	62.5%	2	2	100.0%	26	4	15.4%
24	191	77	40.3%	1	1	100.0%	13	9	69.2%	121	51	42.1%	2	1	50.0%	2	-	0.0%	52	15	28.8%
25	179	80	44.7%	2	2	100.0%	14	13	92.9%	107	34	31.8%	13	13	100.0%	1	1	100.0%	42	17	40.5%

資料：大竹警察署

77. 火災発生件数

区分	出火件数							焼損棟数			り災世帯数				死傷者数		損害見積額						
	建物	林野	船舶	車両	その他	全焼	半焼	部分焼	棟	ぼや	全損	半損	小損	小損	死者	傷者	総額	建物	内容物	林野	船舶	車両	その他
平成 16 年	17	9	1	-	2	5	-	1	6	2	-	-	3	9	-	-	24,349	21,214	2,085	-	-	822	228
17	16	5	-	-	2	9	-	-	2	3	-	-	2	3	-	-	709	11	25	-	-	593	80
18	13	4	1	-	5	3	1	-	1	2	1	-	12	37	-	1	4,886	3,455	1,123	-	-	308	-
19	16	7	-	-	4	5	4	-	-	3	8	1	8	28	-	3	108,916	57,651	46,745	-	-	3,760	760
20	14	5	1	-	4	4	1	1	1	6	2	1	2	11	1	-	13,873	3,680	1,385	-	-	8,748	60
21	9	5	1	-	3	-	1	1	1	4	-	1	4	6	-	2	4,892	542	1,008	-	-	3,342	-
22	18	6	1	-	2	9	1	-	4	1	-	1	3	13	-	-	5,480	3,204	1,942	-	-	-	334
23	17	8	-	-	4	5	2	3	2	5	-	-	4	12	-	1	6,173	1,234	4,455	-	-	451	33
24	15	7	2	-	2	4	2	1	2	3	3	-	1	7	-	4	131,710	122,834	7,611	-	-	4	1,261
25	9	4	-	-	1	4	-	1	-	3	-	-	1	3	-	-	14,236	377	13,817	-	-	3	39

資料：市消防本部

78. 所得推計主要指標

年 度	市内総生産	市民分配所得	市民家計所得	人口1人当たり指標			労働生産性
				総生産	分配所得	家計所得	
	百万円	百万円	百万円	千円	千円	千円	千円
平成 22 年度	144,112	80,430	88,483	4,998	2,789	3,068	9,808
平成 23 年度	148,602	88,898	91,145	5,210	3,117	3,196	10,198

資料: 広島県市町民経済計算

79. 市内総生産

【単位: 百万円】

区 分	平成 22 年度	平成 23 年度
総 生 産	144,112	148,602
第 一 次 産 業	935	719
農 業	95	107
林 業	107	104
水 産 業	733	508
第 二 次 産 業	80,907	87,857
鉱 業	42	0
製 造 業	76,537	81,899
建 設 業	4,328	5,959
第 三 次 産 業	61,862	59,877
電気・ガス・水道業	1,780	2,792
卸売・小売業	7,972	6,174
金融・保険業	2,575	3,548
不動産業	11,345	9,790
運輸業	5,751	4,049
情報通信業	3,104	2,745
サービス業	18,989	20,390
政府サービス生産者	8,943	8,924
対家計民間非営利サービス生産者	1,403	1,466
輸入税ーその他	408	149

資料: 広島県市町民経済計算

80. 市民分配所得

【単位: 百万円】

区 分	平成 22 年度	平成 23 年度
分 配 所 得	80,430	88,898
雇 用 者 報 酬	50,656	48,861
賃 金 俸 給	43,666	41,715
雇主の現実社会負担	6,110	5,842
雇主の帰属社会負担	881	1,304
財産所得(非企業部門)	3,679	4,965
一 般 政 府	△ 236	△ 462
対家計民間非営利団体	112	72
家 計	3,802	5,355
企業所得(配当受払後)	26,092	35,072
民間法人企業	20,328	29,805
公 的 企 業	△ 96	△ 306
個 人 企 業	5,864	5,573

資料: 広島県市町民経済計算

81. 市民家計所得

【単位: 百万円】

区 分	平成22年度	平成23年度
家 計 所 得	88,483	91,145
雇 用 者 報 酬	50,656	48,861
個人企業所得	5,864	5,573
家計の財産所得	3,802	5,355
社会保障給付	24,989	28,515
その他の経常移転(純)	3,172	2,841

資料: 広島県市町民経済計算

82. 各種選挙投票状況

選挙名・執行年月日	当日有権者数			投票者数			投票率		
	総数	男	女	総数	男	女	総数	男	女
衆議院議員(小選挙区)	人	人	人	人	人	人	%	%	%
平成 17年 9月 11日	24,869	11,849	13,020	17,861	8,368	9,493	71.82	70.62	72.91
21年 8月 30日	24,393	11,672	12,721	18,113	8,675	9,438	74.25	74.32	74.19
24年 12月 16日	23,754	11,407	12,347	14,923	7,176	7,747	62.82	62.91	62.74
衆議院議員(比例代表)									
平成 17年 9月 11日	24,885	11,857	13,028	17,863	8,368	9,495	71.78	70.57	72.88
21年 8月 30日	24,393	11,672	12,721	18,110	8,675	9,435	74.24	74.32	74.17
24年 12月 16日	23,754	11,407	12,347	14,919	7,176	7,743	62.81	62.91	62.71
参議院議員(選挙区)									
平成 19年 7月 29日	24,731	11,802	12,929	15,630	7,485	8,145	63.20	63.42	63.00
22年 7月 11日	24,293	11,629	12,664	14,534	7,014	7,520	59.83	60.31	59.38
25年 7月 21日	23,913	11,471	12,442	13,370	6,517	6,853	55.91	56.81	55.08
参議院議員(比例代表)									
平成 19年 7月 29日	24,731	11,802	12,929	15,626	7,482	8,144	63.18	63.40	62.99
22年 7月 11日	24,293	11,629	12,664	14,530	7,013	7,517	59.81	60.31	59.36
25年 7月 21日	23,913	11,471	12,442	13,371	6,518	6,853	55.92	56.82	55.08
県知事									
平成 17年 11月 6日	24,657	11,733	12,924	6,910	3,278	3,632	28.02	27.94	28.10
21年 11月 8日	24,126	11,555	12,571	9,335	4,544	4,791	38.69	39.32	38.11
25年 11月 10日	23,566	11,302	12,264	8,501	3,998	4,503	36.07	35.37	36.72
県議会議員									
平成 15年 4月 13日	24,829	11,811	13,018	15,079	6,965	8,114	60.73	58.97	62.33
19年 4月 8日	24,401	11,645	12,756	11,990	5,666	6,324	49.14	48.66	49.58
23年 4月 10日	23,770	11,388	12,382	12,637	5,872	6,765	53.16	51.56	54.64
市長									
平成 2年 6月 24日	24,514	11,716	12,798	20,240	9,414	10,826	82.57	80.35	84.59
6年 6月 19日	25,237	12,063	13,174		無	投票			
10年 5月 31日	25,369	12,158	13,211		無	投票			
14年 6月 23日	24,885	11,874	13,011	17,787	8,117	9,670	71.48	68.36	74.32
18年 6月 25日	24,551	11,669	12,882	16,814	7,697	9,117	68.49	65.96	70.77
22年 6月 13日	23,883	11,439	12,444	15,179	7,042	8,137	63.56	61.56	65.39
26年 6月 15日	23,322	11,164	12,158	12,636	5,877	6,759	54.18	52.64	55.59
市議会議員									
(補)平成 10年 5月 31日	25,369	12,158	13,211	5,099	2,456	2,643	20.10	20.20	20.01
11年 8月 8日	25,496	12,203	13,293	20,136	9,315	10,821	78.98	76.33	81.40
(補) 14年 6月 23日	24,885	11,874	13,011	17,775	8,108	9,667	71.43	68.28	74.30
15年 8月 3日	24,894	11,865	13,029	18,389	8,460	9,929	73.87	71.30	76.21
19年 8月 12日	24,435	11,650	12,785	17,297	8,068	9,229	70.79	69.25	72.19
23年 8月 7日	23,798	11,412	12,386	15,841	7,371	8,470	66.56	64.59	68.38
(補) 26年 6月 15日	23,322	11,164	12,158	12,627	5,872	6,755	54.14	52.60	55.56

資料：市選挙管理委員会事務局

83. 普通会計 歳入決算額

【単位：千円】

区 分	平成21年度		平成22年度		平成23年度		平成24年度	
	決算額	比率	決算額	比率	決算額	比率	決算額	比率
総 額	13,824,239	100.0%	14,410,906	100.0%	13,058,258	100.0%	14,742,889	100.0%
地方税	6,220,407	45.1%	6,147,011	42.7%	5,799,077	44.4%	5,700,274	38.7%
地方譲与税	95,483	0.7%	92,213	0.6%	83,543	0.6%	78,508	0.5%
利子割交付金	13,424	0.1%	16,236	0.1%	12,737	0.1%	9,401	0.1%
配当割交付金	4,411	0.0%	3,945	0.0%	9,519	0.1%	6,630	0.0%
株式等譲渡所得割交付金	2,910	0.0%	2,172	0.0%	1,679	0.0%	1,664	0.0%
地方消費税交付金	300,378	2.2%	299,863	2.1%	285,016	2.2%	278,271	1.9%
自動車・軽油交付金	32,582	0.2%	27,806	0.2%	21,788	0.2%	26,707	0.2%
地方特例交付金	56,832	0.4%	43,317	0.3%	40,059	0.3%	10,774	0.1%
地方交付税	711,061	5.1%	1,120,127	7.8%	1,095,768	8.4%	1,205,521	8.2%
交通安全対策特別交付金	6,659	0.1%	6,220	0.0%	5,444	0.0%	5,419	0.0%
分担金・負担金	123,963	0.9%	136,756	0.9%	127,245	1.0%	138,801	0.9%
使用料	336,560	2.4%	323,617	2.2%	318,915	2.4%	322,583	2.2%
手数料	45,921	0.3%	50,023	0.3%	55,517	0.4%	49,388	0.3%
国庫支出金	2,894,714	21.0%	2,202,307	15.3%	1,750,981	13.4%	2,144,782	14.5%
県支出金	598,109	4.3%	789,264	5.5%	653,143	5.0%	647,600	4.4%
財産収入	17,290	0.1%	144,343	1.0%	154,945	1.2%	228,125	1.5%
寄附金	11,761	0.1%	1,076	0.0%	1,733	0.0%	12,668	0.1%
繰入金	470,998	3.4%	122,346	0.9%	259,515	2.0%	464,756	3.2%
繰越金	108,551	0.8%	78,605	0.6%	136,456	1.1%	54,953	0.4%
諸収入	628,225	4.5%	591,075	4.1%	543,725	4.2%	513,731	3.5%
地方債	1,144,000	8.3%	2,212,584	15.4%	1,701,453	13.0%	2,842,333	19.3%

資料：市企画財政課

84. 普通会計 歳出決算額

【単位：千円】

区 分	平成21年度		平成22年度		平成23年度		平成24年度	
	決算額	比率	決算額	比率	決算額	比率	決算額	比率
総 額	13,730,634	100.0%	14,269,450	100.0%	12,998,305	100.0%	14,491,655	100.0%
人件費	2,565,917	18.7%	2,529,091	17.7%	2,510,753	19.3%	2,464,541	17.0%
扶助費	1,401,995	10.2%	1,759,024	12.3%	1,848,044	14.2%	1,987,190	13.7%
公債費	1,972,277	14.4%	2,046,107	14.3%	1,902,811	14.6%	1,933,724	13.3%
物件費	1,525,278	11.1%	1,522,533	10.7%	1,517,108	11.7%	1,607,265	11.1%
維持補修費	204,573	1.5%	212,586	1.5%	206,339	1.6%	229,406	1.6%
補助費等	1,617,712	11.8%	1,046,807	7.3%	1,167,069	9.0%	1,009,442	7.0%
繰出金	1,263,271	9.2%	1,296,082	9.1%	1,309,396	10.1%	1,359,013	9.4%
積立金	226,268	1.6%	237,070	1.7%	179,416	1.4%	81,766	0.6%
投資及び出資金・貸付金	360,467	2.6%	359,557	2.5%	369,167	2.8%	366,445	2.5%
普通建設事業費	2,592,876	18.9%	3,248,159	22.8%	1,972,904	15.2%	3,452,863	23.8%
災害復旧事業費	-	-	12,434	0.1%	15,298	0.1%	-	-

資料：市企画財政課

85. 市 税 の 推 移(普 通 税)

【単位：千円】

年 度	総 額	市 民 税	固 定 資 産 税	軽自動車税	市たばこ税	都市計画税	特別土地 保有税
平成 13 年度	5,278,114	1,955,687	3,124,933	38,457	158,131	-	906
14	5,068,087	1,589,245	3,277,420	42,180	158,263	-	979
15	5,060,886	1,679,362	3,176,164	43,320	161,940	-	100
16	5,363,324	1,815,735	3,338,371	43,514	165,270	-	434
17	5,393,772	1,897,742	3,277,716	45,738	163,651	-	8,925
18	5,553,207	2,160,474	3,160,755	46,470	185,508	-	-
19	6,053,672	2,627,256	3,211,636	47,080	167,700	-	-
20	6,136,011	2,197,602	3,722,645	52,409	163,355	-	-
21	6,220,407	1,812,934	4,043,375	57,820	150,229	156,049	-
22	6,147,011	1,847,466	3,929,204	60,459	156,482	153,400	-
23	5,799,077	1,720,389	3,688,889	53,008	185,585	151,206	-
24	5,700,274	1,711,318	3,583,283	55,081	206,210	144,382	-

資料：市企画財政課

86. 財 政 力 指 数 の 推 移

【単位：千円】

年 度	基 準 財 政 需 要 額	基 準 財 政 収 入 額	財 政 力 指 数
平成 13 年度	5,804,935	4,341,826	0.74
14	5,573,941	4,613,582	0.76
15	5,195,825	4,091,465	0.79
16	5,174,603	4,451,674	0.83
17	5,322,764	4,514,303	0.83
18	5,406,750	4,748,049	0.86
19	5,363,583	4,946,575	0.88
20	5,455,970	5,383,477	0.93
21	5,472,369	5,051,403	0.94
22	5,407,381	4,659,464	0.92
23	5,438,275	4,727,150	0.88
24	5,400,005	4,582,802	0.86

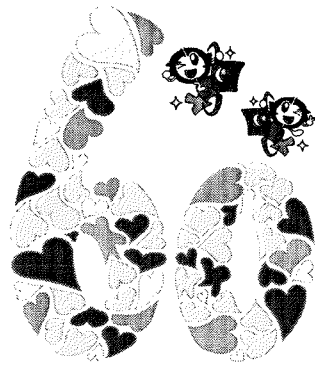
資料：市企画財政課

大 竹 市 統 計 書
(2014)

平成 26 年 7 月

《編集発行》

広島県大竹市小方一丁目 11 番 1 号
大竹市総務部企画財政課



大竹市制施行60周年

大好き  おおたけ
笑顔♪元氣いつまでも