



支線交通〜平成28年度の運営状況〜

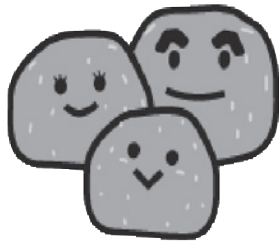
問い合わせ 大竹市地域公共交通活性化協議会(自治振興課内) ☎092142

乗合タクシーなどの支線交通は、幹線バス(こいこいバス)との組み合わせにより、効果的で効率的な運行を行っています。今回は、運行している支線交通(4路線)の平成28年度の運営状況をお知らせします。

幹線バスとのアクセスにお困りの地域があれば、地域の方と一緒に、地域に合った支線交通を検討していきます。興味のある方は、お気軽に協議会へご相談ください。

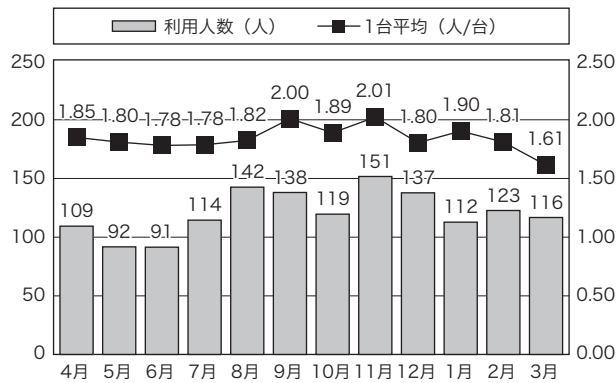
三ツ石地区乗合タクシー

(平成21年10月5日開始)



三ツ石地区と市役所・ゆめタウン間を運行している乗合タクシーです。支線交通としては最も早く運行を開始しました。

三ツ石乗合タクシーの月別利用者数の推移(平成28年度)



利用者数は平成27年度と比べて185人の増加となりました。1台あたりの利用者数も0.13人増加していますが、収支率は1.1ポイント低くなっています。近年、徐々に利用者数が減少する傾向にありましたが、平成28年度は改善しています。地区内の利用率も35.7%と高い水準を維持しており、地域の交通手段として定着しています。

三ツ石地区乗合タクシー運営状況

項目	平成27年度	平成28年度
利用者数	1,259人	1,444人
運行台数	737台	785台
1台平均	1.71人	1.84人
1月平均	104.9人	120.3人
利用率	30.7%	35.7%
運行経費	718,710円	847,800円
運賃収入	286,131円	328,176円
収支率	39.8%	38.7%
運行損益	▲432,579円	▲519,624円

※利用率：当該年度の4月1日現在の地区内の住民基本台帳人口に対する月平均利用者数の割合
 ※H27年12月から運行経費の単価が変わっています

ひまわりタクシー

(平成23年7月1日開始)



玖波7・8丁目と玖波駅・広島西医療センター間を運行している乗合タクシーです。

利用者数は平成27年度と比べて21人の減少となりました。1台あた

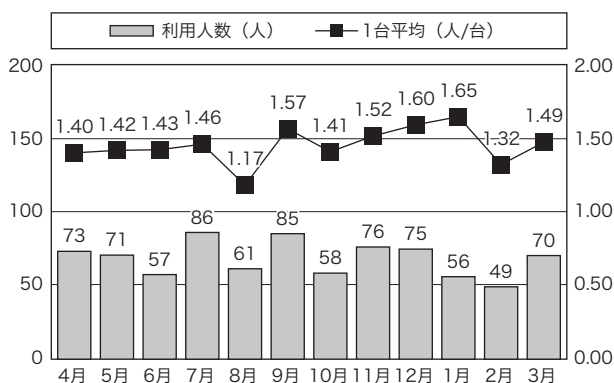
ひまわりタクシー運営状況

項目	平成27年度	平成28年度
利用者数	1,038人	817人
運行台数	663台	563台
1台平均	1.57人	1.45人
1月平均	86.5人	68.1人
利用率	9.6%	7.6%
運行経費	625,190円	575,460円
運賃収入	220,627円	172,173円
収支率	35.3%	29.9%
運行損益	▲404,563円	▲403,287円

※利用率：当該年度の4月1日現在の地区内の住民基本台帳人口に対する月平均利用者数の割合

りの利用者数も0.12人減少しております。収支率は5.4ポイント低くなっています。平成27年度から利用者数が減少傾向で、特に平成28年度は大幅に減少しています。利用促進や新規利用者の開拓などを進めていきます。

ひまわりタクシーの月別利用者数の推移(平成28年度)



湯舟のりあいタクシー

(平成24年1月23日開始)



湯舟地区とゆめタウン・広島西医療センター間を運行している乗合タクシーです。

平成28年2月に運行ダイヤを変更し、利用者数は大幅に増加しており、平成28年度は過去最高を記録しました。1台あたりの利用者数、利用率、収支率も増加しており、地域の交通手段として定着しつつあると考えられます。

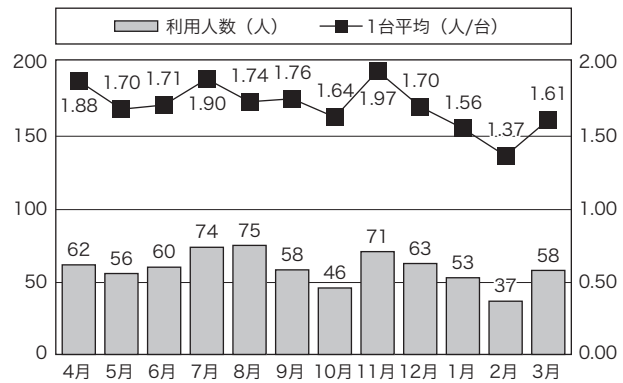


湯舟のりあいタクシー運営状況

項目	平成27年度	平成28年度
利用者数	362人	713人
運行台数	253台	414台
1台平均	1.43人	1.72人
1月平均	30.2人	59.4人
利用率	14.1%	27.5%
運行経費	251,340円	447,120円
運賃収入	82,268円	162,040円
収支率	32.7%	36.2%
運行損益	▲169,072円	▲285,080円

※利用率：当該年度の4月1日現在の地区内の住民基本台帳人口に対する月平均利用者数の割合

湯舟のりあいタクシーの月別利用者数の推移(平成28年度)



栄ぐるりんバス

(平成24年2月1日開始)



大竹駅と栄町地区を結び、支線交通としては唯一の定時定路線型バスとして運行しています。

平成28年2月から運行日を見直した影響もあり、利用者数は平成27年度と比べて1,463人減少しました。また、1便あたりの利用者数は1.26人とコミュニティバスとしては少ない状況です。収支率も平成27年度と比べて1.1ポイント低くなっていますが、運行内容の見直しにより運行経費が減少したため、運行損益は約107万円減少しています。今後は地域の実情に合った交通手段の実現に向けた取り組みを進めていきます。

栄ぐるりんバス運営状況

項目	平成27年度	平成28年度
利用者数	5,786人	4,323人
運行日数	304日	246日
1便平均	1.36人	1.26人
1日平均	25.9人	17.6人
1月平均	482.2人	360.3人
運行経費	9,736,452円	8,444,400円
運賃収入	1,005,200円	780,300円
収支率	10.3%	9.2%
運行損益	▲8,731,252円	▲7,664,100円

※収支率には広告料収入を含みません

栄ぐるりんバスの月別利用者数の推移(平成28年度)

