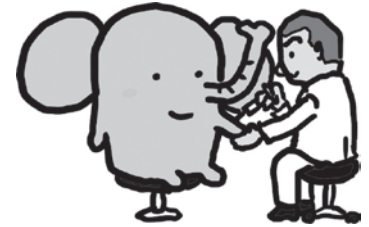


3月1日(日)～7日(土)

子ども予防接種週間



問い合わせ 社会健康課 ☎2140

予防接種は、感染予防、発病防止、症状の軽減、病気のまん延防止などを目的としています。接種できる期間を外れると自費になりますので、期間内に接種しましょう。

接種歴は、母子健康手帳で確認してください。接種するには予診票・接種券が必要となりますので、お持ちでない方は、母子健康手帳を社会健康課へ持参の上、申請してください。

定期予防接種の対象者および接種期限

ワクチン種別	対象疾病	期別	接種回数	対 象	
ヒブ(Hib)ワクチン	Hib感染症	初回	3回	生後2カ月以上60カ月(5歳)未満	
		追加	1回		
小児用肺炎球菌ワクチン	肺炎球菌感染症	初回	3回	生後2カ月以上60カ月(5歳)未満	
		追加	1回		
四種混合ワクチン(DPT-IPV)	ジフテリア 百日ぜき 破傷風 不活化ポリオ	1期初回	3回	生後3カ月以上90カ月(7歳6カ月)未満	
		1期追加	1回		
二種混合ワクチン(DT) ※ 四種混合(または三種混合)ワクチンの2期として接種します	ジフテリア 破傷風	2期	1回	11歳以上13歳未満	
BCGワクチン	結核	—	1回	生後12カ月未満	
麻しん風しん混合ワクチン(MR)	麻しん 風しん	1期	1回	生後12カ月以上24カ月未満	
		2期	1回	小学校就学前の1年間(5歳以上7歳未満) ※ 平成26年度対象者の接種期限は、平成27年3月31日(火)まで	
水痘 <small>すいとう</small> ワクチン	水痘	—	2回	生後12カ月以上生後36カ月(3歳)未満 ※ 平成26年度のみ経過措置として、生後36カ月(3歳)以上60カ月(5歳)未満は1回接種可能。経過措置対象者の接種期限は平成27年3月31日(火)まで。	
日本脳炎ワクチン	日本脳炎	1期初回	2回	生後6カ月以上90カ月(7歳6カ月)未満	
		1期追加	1回		
		2期	1回	9歳以上13歳未満	
子宮頸がん予防ワクチン <small>けい</small>	ヒトパピローマウイルス感染症	—	3回	中学1年生～高校1年生相当の女子 ※ 高校1年生女子の平成26年度の接種期限は、平成27年3月31日(火)まで ※ 現在、積極的に接種を勧めていません。接種に当たっては、有効性とリスクを理解した上で受けてください。	

※ 接種間隔は、接種と接種、初回と追加、1期と2期、他のワクチンとの間で一定以上必要となります。

平成26年度の高齢者肺炎球菌予防接種の接種期限は、3月31日(火)です。まだ接種していない対象者(※)で、過去に接種歴のない方は、お急ぎください。

※ 平成26年度中に65歳、70歳、75歳、80歳、85歳、90歳、95歳、100歳になられた方。3月中になられる方も含みます。また、平成26年度のみ101歳以上の方を含みます。

なお、今年度の接種対象者で、接種のときに必要な市からの通知(高齢者肺炎球菌予防接種の対象者である旨の通知)が届いていない方や、紛失した場合は、再発行しますので社会健康課へご連絡ください。

**高齢者肺炎球菌
の予防接種は
お済みですか**

問い合わせ
社会健康課 ☎2140