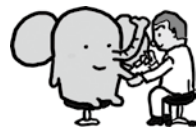


インフルエンザを 予防しよう

問い合わせ 社会健康課 ☎02140

接種できる 市内の医療機関



毎年、冬に流行するインフルエンザですが、皆さんは予防接種を受けていますか。インフルエンザウイルスは大きく3つに分類され、毎年流行する型が違います。そのため、予防するには毎年、予防接種を受けることが必要です。予防接種を受けることで、重症化や重い合併症を予防することが期待されています。

表のとおり

○ワクチンの確保が必要ですので、事前に予約をしてください。

○予防接種実施日・時間帯などは、各医療機関へご確認ください。

○市外の医療機関で接種を希望する方は、事前に社会健康課へご連絡ください。

予防接種法に基づく 定期の予防接種

対象

感染したときに重症化しやすく、またワクチンの接種による効果が認められているため、国が接種をすすめている次の方

○市内に在住の65歳以上の方

○市内に在住の60歳以上65歳未満の方で身体障害者手帳1級程度の内部障害（心臓、じん臓、呼吸器）がある方など

接種期間 10月1日(水)～平成27年1月31日(土)

自己負担額 1、100円
※ 直接医療機関窓口で支払ってください。

※ 次の方は社会健康課および各支所の窓口で事前に申請すれば無料接種券を交付します。

○生活保護世帯に属する方

○市民税非課税世帯に属する方

なお、無料接種券の発行までには、数日かかることがあります。

任意の予防接種

対象

市内に在住の64歳以下の方で、定期の予防接種の対象以外の方

自己負担額 原則、全額自己負担

医療機関によって接種費用が異なるので、事前に各医療機関に確認してください。

※ 次の方は社会健康課および各支所の窓口で事前に申請すれば、接種費用助成券（上限額あり）を交付します。

○生活保護世帯に属する方

○市民税非課税世帯に属する方
助成券は定期接種と同期間内に使用する必要がありますので、ご注意ください。また、助成券の発行までには、数日かかることがあります。

接種できる市内の医療機関(インフルエンザ)

医療機関名	所在地	電話番号
村井内科胃腸科医院	南栄1丁目4番9号	☎528138
松前内科医院	西栄1丁目8番13号	☎522815
渡辺医院	立戸2丁目3番8号	☎531151
こうろ皮ふ科(※3)	立戸2丁目6番26号	☎521112
阿多田診療所	阿多田403番2号	☎537061
大竹中央クリニック	新町1丁目1番25号	☎526200
大竹外科胃腸科医院	新町2丁目6番6号	☎535222
しまだファミリークリニック	油見3丁目12番7号	☎533022
荒田クリニック	油見3丁目19番19号	☎534100
レディースクリニックとよしま医院	油見3丁目19番6号	☎537789
坪井クリニック	本町1丁目1番18号	☎528337
シルククリニック	本町1丁目5番6号	☎523313
本町医院	本町2丁目15番17号	☎524427
大和橋医院	本町2丁目9番4号	☎523059
やまと病院(※1)	元町1丁目1番5号	☎528010
栗谷診療所(※3)	栗谷町小栗林720番地	☎560260
佐川内科医院	玖波2丁目4番2号	☎572233
メープルヒル病院(※2)	玖波5丁目2番1号	☎577451
介護老人保健施設 ゆうゆ(※2)	玖波5丁目2番2号	☎578377
おおえ内科クリニック	晴海1丁目4番13号	☎355552

※1 接種対象者は「入院患者のみ」となります。
※2 接種対象者は「入院・通院患者のみ」となります。
※3 接種対象者は「通院患者のみ」となります。

精神保健福祉相談

問い合わせ 県西部保健所
☎0829②1181
(内線2412)

気分がゆううつ、人とうまく付き合えないなど、心の悩みの相談ができます。

とき 10月16日(木) 14時～16時
ところ 県西部保健所

申し込み 2日前までに県西部保健所へ。

HIV(エイズ)抗体検査・肝炎ウイルス検査

問い合わせ 県西部保健所 ☎0829②1181 (内線2412)

HIV(エイズ)抗体検査は匿名で受けられます。秘密は厳守します。
とき 10月15日(水)

HIV抗体検査 9時30分～11時30分

肝炎ウイルス検査 13時～14時30分

※ 両検査とも無料で、予約が必要です。

ところ 県西部保健所(廿日市市桜尾2丁目2番68号廿日市第2庁舎)
申し込み 県西部保健所へ。