

# おわたげ再発見

くわがまち、み・つ・け・た〜

## 8月号の問題

大竹では江戸時代の頃には手漉き(てすき)和紙が栄えていきましたが、大竹和紙の原料は何でしょう？

- ① 三椏(みつまた)
- ② 黄蜀葵(とろろあおい)
- ③ 楮(こじぞ)

## 正解と解説



正解は、③の楮(こじぞ)です。

楮(こじぞ)と同じく和紙の材料として栽培されている三椏(みつまた)は四国に多く見られます。黄蜀葵(とろろあおい)は、かつて和紙を作る際に使っていた糊の原材料です。

## 市民文化講演会予告

問い合わせ 生涯学習課 ☎ 5800

毎年8月から10月にかけて開催しております市民文化講演会ですが、今年は12月開催に向け、ただいま講師と交渉中です。決まり次第お知らせしますのでお楽しみに。

## おわびと訂正

先月号15ページ『原爆の日・終戦記念日に黙とうを』の記事に誤りがありました。正しくは「原爆が投下されて68年目を迎えます」です。

おわびして訂正します。

## 写真展

問い合わせ 写交会 ☎ 6191

とき 9月5日(木)~8日(日)  
10時~17時  
ところ ギャラリーおおたけ

### 2号広告

## ゆうみ デイセンター

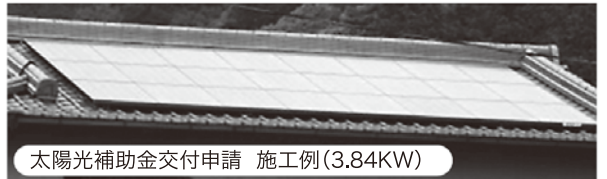


転倒予防  
閉じこもり防止

大竹市油見1丁目9-12 (☎54-0005)

### 2号広告

## TOMOKEN 新築・リフォーム 太陽光発電システム施工販売



太陽光補助金交付申請 施工例(3.84KW)

株式会社 朋 建 TEL 0827-53-1825  
大竹市木野1丁目15-15 <http://www.tomoken.net>  
責任施工・10年間保証・瑕疵保険登録事業者

## 広告を掲載してみませんか

問い合わせ 企画財政課 ☎ 2124



平成26年4月までの広告を募集しています。1回から複数回まで掲載できます。詳しい要領や掲載基準は、ホームページをご覧ください。

## 10月の休日診療

休日診療科：内科系・外科系  
診療所 ところ：立戸2丁目1番16号 ☎ 0330  
診療時間：9:00~12:00 13:00~17:00

在宅当番医 診療時間：9:00~17:00  
診療時間内にご利用ください。原則として往診は行いません。変更の場合もあります。お問い合わせは市役所へ。

6日(日) 耳鼻咽喉科村上クリニック 元 町1 ☎ 1133  
20日(日) 津村眼科医院 西 栄2 ☎ 4856

岩国市在宅当番医 受付時間：9:00~16:30

6日(日) やすおか皮フ科クリニック 山 手2 ☎ 1112  
13日(日) 吉岡耳鼻咽喉科 南岩国1 ☎ 4133  
14日(祝) さとう眼科 室の木5 ☎ 3100  
20日(日) いなだ泌尿器科クリニック 今 津1 ☎ 1976  
27日(日) 栗栖眼科 平 田1 ☎ 5513

