



おおたけ再発見

くわがまち、み・つ・け・た！

6月号の問題



大竹市の山間部の栗谷町にある三倉岳周辺地域は県立自然公園に指定されています。登山やロッククライミングもさかんな三倉岳の高さはいくらでしょう？

- ① 333 m
- ② 634 m
- ③ 702 m

正解と解説

正解は、③の702mです。三倉岳は鋭く上がった3つの峰を持つことから「三本槍」と呼ばれています。

検定 No. 10
てす
手漉き和紙の原料



大竹では江戸時代の頃には手漉き(てすき)和紙が栄えていたが、大竹和紙の原料は何でしょう？

- ① 三桮(みつまた)
- ② 黄蜀葵(とろろあおい)
- ③ 楮(こうぞ)

1号広告

創業80周年 地域の皆様ありがとうございます

MITSUBISHI サマーフェスティバル 2013 ☆元気まつり☆



とき 8月7日(水)
17時～21時30分
(雨天の場合は翌日に順延)
ところ
三菱レイヨングラウンド
大竹市御幸町20-1
問合先
三菱レイヨン(株)大竹事業所
TEL 52-2741

2号広告

ゆうみ デイセンター

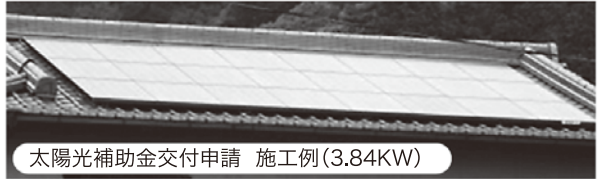


転倒予防
閉じこもり防止

大竹市油見1丁目9-12 (☎54-0005)

2号広告

TOMOKEN 新築・リフォーム 太陽光発電システム施工販売



太陽光補助金交付申請 施工例(3.84KW)

株式会社 朋 建 TEL 0827-53-1825
大竹市木野1丁目15-15 <http://www.tomoken.net>
責任施工・10年間保証・瑕疵保険登録事業者

9月の休日診療



休日診療科：内科系・外科系
ところ：立戸2丁目1番16号 ☎②0330
診療時間：9:00～12:00 13:00～17:00

在宅当番医 診療時間：9:00～17:00
診療時間内にご利用ください。原則として往診は行いません。
変更の場合もあります。お問い合わせは市役所へ。

8日(日)	古吉眼科医院	新 町 2	☎②4707
29日(日)	有木耳鼻咽喉科医院	油 見 3	☎③3874

岩国市在宅当番医 受付時間：9:00～16:30

1日(日)	はるなウイメンズクリニック	平 田 1	☎③27007
8日(日)	正木内科耳鼻咽喉科	錦 見 6	☎④4500
15日(日)	みい眼科	中 津 1	☎③03131
16日(祝)	まるひさ眼科	尾 津 2	☎④5333
22日(日)	増田耳鼻咽喉科	尾 津 2	☎③18231
23日(祝)	水島眼科	麻里布 5	☎②13401
29日(日)	小幡眼科医院	岩 国 1	☎④0245