



大竹・栗谷線バスを利用してみませんか

お問い合わせ 大竹市地域公共交通活性化協議会(自治振興課) ☎2142

大竹・栗谷線バスは、昭和62年9月まで広島電鉄が運行していた栗谷線の廃止代替バスとして、現在は大竹交通が市の委託事業により運行しています。

運行区間は大三郎口から渡の瀬を経由して広島西医療センターまでの23・6kmと大三郎口から渡の瀬、広島西医療センターを経由して大竹駅までの28・8kmの2系統です。

平成23年1月17日のダイヤ改正により、現在では平日4便(往復)、土日・祝日3便(往復)を運行しています。平日の4便(往復)のうち1便(往復)は大竹駅発着です。

運営状況

平成25年度上期(4月から9月までの6カ月間)の運賃収入は約110万円で、前年度上期と比べて約18万円減少しています。

一方、運行経費は約625万円で、前年度上期と比べ約18万円減少しています。

運行経費に対する収入の割合(収益率)は約18%となり、前年度上期と比べて約2%減少しています。

年度別運営状況

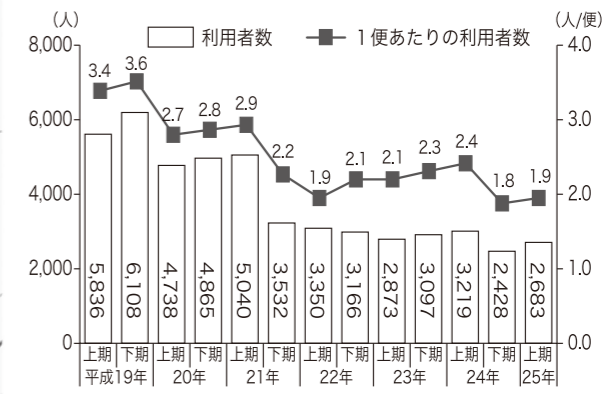
	平成19年	20年	21年	22年	23年	24年	25年
運行経費(千円)	上期	6,328	6,149	6,068	6,047	6,600	6,438
	下期	6,144	6,110	5,825	5,991	6,371	6,192
	合計	12,472	12,259	11,893	12,038	12,971	12,630
運賃収入(千円)	上期	2,121	1,543	1,579	1,215	1,058	1,291
	下期	2,078	1,555	1,196	1,129	1,160	968
	合計	4,199	3,098	2,775	2,344	2,218	2,259
収益率(%)	上期	33.5	25.1	26.0	20.1	16.0	20.1
	下期	33.8	25.5	20.5	18.8	18.2	15.6
	合計	33.7	25.3	23.3	19.5	17.1	17.9

利用者数

平成25年度上期の6カ月間で2,683人の方にご利用いただきました。前年度上期と比べて約500人減少しています。1便当たりの利用者数は1・9人で、前年度上期と比べて0・5人減少しています。

平成19年度と平成24年度を比べると、収益率は33・7%から17・9%へ減少しています。また、利用者は5年間で約6,300人減少しています。

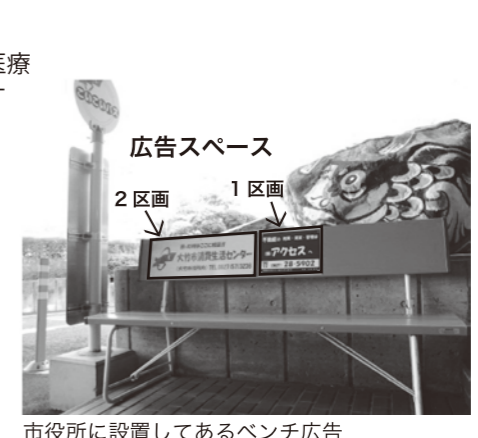
年度別利用状況



大竹・栗谷線路線図



大竹・栗谷線バスを利用して、春の三倉岳の山開きやマロンの里に行ってみませんか。



市役所に設置してあるベンチ広告

広告を募集します
 このバス停留所ベンチ・車内、栄ぐるりんバスの車外・車内・停留所標識の広告を募集しています。詳しくは、市ホームページまたは事務局(自治振興課)へお問い合わせください。

※ ダイヤや運賃表は車内、自治振興課、各支所で配布しています。また、市ホームページでも見ることができます。
 ※ 定期券も車内で販売しています。ぜひご利用ください。

消費者シリーズ

No.175

豆乳などによるアレルギーに注意

問い合わせ 市消費生活センター ☎32336

健康に良いとテレビで放送していたので、牛乳のようなものだと思い、初めて豆乳を購入した。朝、180CCくらいをコップに入れて一気に飲んで、すぐに目の周りが赤く、かゆくなり、ひどく腫れてしまった。自分は豆腐や納豆を食べても大丈夫である。牛乳や卵でアレルギーになることは知っていたが、豆乳でアレルギーになるとは知らなかった。豆乳アレルギーに関する注意表はなかった。

【アドバイス】

カバノキ科(シラカンバ、ハンノキなど)の花の花粉の人が豆乳などを飲んだときにアレルギーを発症する事例が報告されています。これは、大豆がカバノキ科の花の花粉と似たアレルギータンパクを含んでいるためです。大豆中のアレルギータンパクは熱や発酵などの加工処理で活性を失いやすく、納豆などの加工度の高い大豆製品で症状が出ることはほとんどありません。カバノキ科の花の花粉症のある人が豆乳を飲むときは、少量ずつ摂取して様子を見るなどの注意が必要です。リングゴやモモを食べるのがかゆくなるなど、果物アレルギーのある方も、豆乳などと同様のアレルギー症状が出る可能性があるのに注意しましょう。

カバノキ科の花の花粉はスギ花粉と同時期に飛散し、症状も似ています。自分がカバノキ科の花の花粉症かどうかは、医療機関の血液検査で調べることができます。アレルギーの様な症状が出た場合は、直ちに医療機関を受診しましょう。(国民生活センター発行「見守り新鮮情報180号」より)

年金のはなし

No.210

確定申告には「社会保険料(国民年金保険料)控除証明書」の添付をお忘れなく

問い合わせ 広島西年金事務所 ☎082123214171 保険介護課 ☎2141

国民年金保険料は、所得税および住民税の申告において全額が社会保険料控除の対象となります。控除の対象となるのは、平成25年1月～12月中旬に納めた保険料全額です。ご自身の保険料だけでなく、配偶者や子どもといった家族の保険料を支払っている場合、その保険料も合わせて控除が受けられます。なお、その際には家族分の控除証明書も一緒に添付する必要があります。

国民年金保険料控除証明書の送付時期について

平成25年1月1日から9月30日までの間に国民年金保険料を納付した方は、昨年の11月上旬に送付されています。平成25年10月1日から12月31日までの間に初めて国民年金保険料を納付した方は、本年の2月上旬に送付されています。確定申告の手続きの際に、国民年金保険料を社会保険料控除として申告する場合は、必ずこの控除証明書が必要となりますので大切に保管してください。再発行が必要な方は、控除証明書専用ダイヤルにご連絡ください。税法上とても有利な国民年金は、老後はもちろん不慮の事故など万が一のときにも心強い味方です。そのためにも保険料は納め忘れないようにしましょう。

控除証明書専用ダイヤル(0570070117) IP電話からは(03)67001130

障害福祉のこころ

No.48

ブルーキャンペーン

問い合わせ 子育てと発達障害を考える会ハートとハート 代表 藤村携帯 ☎09073748353

私たちは自閉症をはじめとする発達障害について、皆さんに知って理解していただきたいと思い、活動しています。発達障害の特性に配慮した適切な支援があれば、発達障害の人たちにとって暮らしやすく、また、どの人にとっても住みよい街になると思います。毎年4月2日は「世界自閉症啓発デー」、4月2日～8日までは「発達障害啓発週間」です。世界各地ではこの時期に合わせ、ブルーライトアップが行われています。日本でも、東京タワーや通天閣、広島城など、各地で行われています。そこで、私たちの街、大竹にも青の灯をともしませんか。この活動をブルーライトアップと題して、4月2日にブルーライトアップをさせていただきます。その他にも、4月2日前後にブルーライトアップを身につけていただける方、その他啓発活動にご協力いただける方を募集しています。

- ぜひ大竹を青色で染めましょう。皆さんのご協力をお待ちしております。
- **ブルーキャンペーン取り組み例**
- 外灯、足下灯にブルーのセロハンをつけてライトアップ
- ブルーリボンを付ける
- 店頭・玄関先に大きめのブルーリボンとポスターを掲示

※ ブルーのセロハンやブルーリボン、ポスターは用意がありますので、ご連絡ください。なお、ブルーリボンは、会員の手作りのため、数に限りがありますので、ご了承いただけますよう、よろしく願います。