

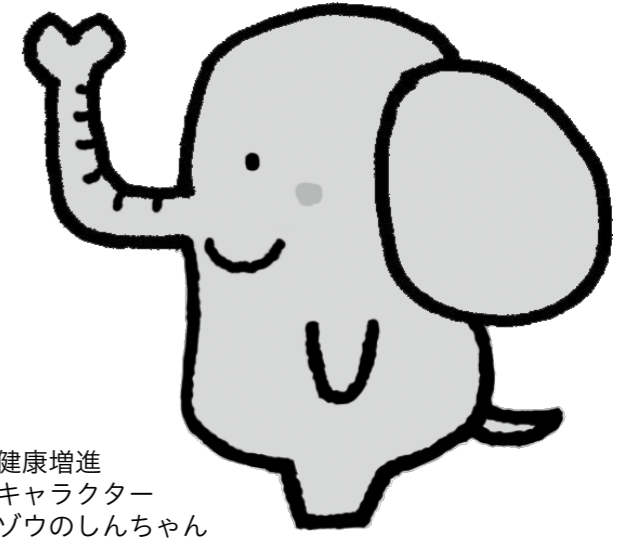
まだ間に合うゾウー 今年度の健(検)診は お済みですか？

問い合わせ 保健医療課 ☎59-2153

令和3年度最後の集団健診を実施します。まだ受診されていない方は、この機会にぜひご利用ください。

2月18日(金)
(受付時間) 8時~10時30分
※待ち時間を少なくするため、30分ごとに受付開始時間を指定します。

個別医療機関、または、集団健診で受診できます。集団健診の申し込みは電話、市ホームページ、郵送で受け付けています。
詳しくは5月下旬に緑色の封筒で送付した「健診・がん検診のしおり」をご覧ください。



健診専用電話
59-2155
※8時30分~17時15分
(土・日曜日、祝日 を除く)
年始(~1月3日(月))

スマートフォンの方はコチラから。
登録不要で、簡単な項目を入力するだけで申し込めるゾウ！

集団健診に行って 広島広域都市圏 ポイントを もらおう！

広島広域都市圏ポイントの詳しい情報は、このQRコードを読み込むとご覧になれます。



Q 「広島広域都市圏ポイント」ってなに？
地域経済や住民活動の活性化を目的とした、大竹市を含む25市町で構成される広島広域都市圏内において、使える、地域共通のポイントです。お持ちのICカード(PASPY、ICOCA、WAON)にためることが出来ます。ポイント専用のアプリもあります。

Q ポイントを手に入れるには？
地域内の加盟店での買い物や行政などが主催するイベント・啓発事業への参加などでポイントがたまりま。市集団健診に来られた方には100ポイントプレゼントします。

Q ポイントの使い方は？
ためたポイントは、加盟店での買い物や地域ならではの商品やサービスとの交換、学校などへの寄付に使えます。

受けていますか？ がん検診

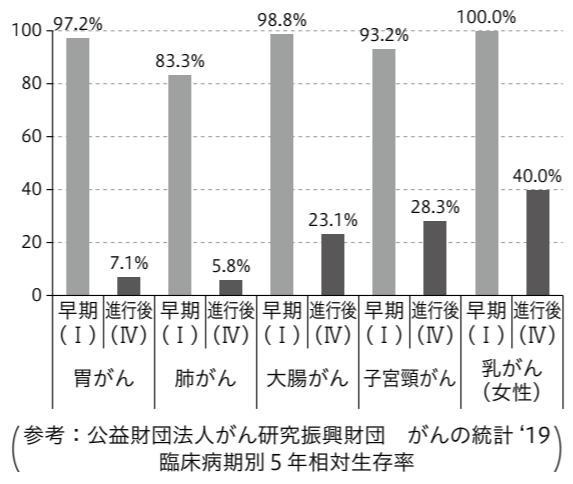


問 がんを早期に見えれば90%以上の人が治る。

答 ○ 病期(ステージ)が早期であればあるほど、がんが治る可能性が高くなります。仕事との両立もしやすくなり、がんの治療が身体的にも、経済的にも、精神的にも軽くなります。

問 去年受けたがん検診では異常がなかったのに、しばらく受けてくれない。

答 × がん細胞が1cmの大きさになるには10~20年かかりますが、2cmになるにはわずか1~2年ほどだと言われています。定期的な検診でチェックしていく必要があります。



問 精密検査の連絡が届いたが、症状がないし仕事も忙しいので受診しなくてもいい。

答 × せっかく検診を受けても精密検査や治療につながらなければ意味がありません。精密検査の連絡が来たらできるだけ早く受診しましょう。

がん検診を受けるには

現在、国が推奨しているがん検診は、5つ(胃・肺・大腸・子宮頸・乳)です。市が行う検診も国の基準に基づいて実施しています。
詳しくは5月に緑色の封筒で送付した健診のしおりをご覧ください。市ホームページにも掲載しています。

人間ドックで 早期発見 無料バスの送迎あり

問 問い合わせ
公衆衛生推進協議会事務局(リサイクルセンター内) ☎59-2112
県が取り組んでいる「がん検診へ行こうよ」推進運動の一環として、市民の皆さんの健康づくりのため、県環境保健協会と公衆衛生推進協議会が連携し、人間ドックを行います。

とき 2月18日(金)
ところ 県環境保健協会健康クリニック(広島市中区広瀬北町)
※市役所から無料バスで送迎します。
(昼食「弁当」を用意します)
対象 市内在住の方
定員 15人程度(申込順)
検診料 1万8800円(検診会場で支払ってください)
※公衆衛生推進協議会から2000円助成します。
検診項目 身体計測、血液・肝機能・生活習慣病・腎機能・消化器系・呼吸器系の各検査
申し込み 1月24日(月)までに、環境整備課、各支所、栄公民館、総合市民会館、公衆衛生推進協議会事務局に備え付けの申込書に必要事項を記入し、公衆衛生推進協議会事務局へ。

集団健(検)診受診可能項目

健(検)診項目	対象年齢	自己負担額 ^{*4}	
		大竹市国民健康保険・後期高齢者医療保険の方	その他の健康保険の方
特定(一般)健診 ^{*1}	40歳以上	無料	無料
大腸がん検診			1100円
胃がん検診			300円
肺がん結核検診			1700円
肝炎ウイルス検診			1700円
乳がん検診	40歳以上 ^{*3}	無料	900円
子宮頸がん検診	20歳以上 ^{*3}		900円

※1 特定(一般)健診：その他の健康保険の方は市が実施している特定健診/一般健診を受診できる場合があります。受診の可否については、加入している健康保険組合などに確認してください。
※2 肝炎ウイルス：過去に受診したことがある方は受診できません。
※3 乳がん・子宮頸がん：昨年度受診した方は受診できません。
※4 令和2年度市民税非課税世帯の方・生活保護受給者は全て無料です。

満年齢	生年月日
40歳	昭和56年4月2日～ 昭和57年4月1日生まれの人
50歳	昭和46年4月2日～ 昭和47年4月1日生まれの人
60歳	昭和36年4月2日～ 昭和37年4月1日生まれの人
70歳	昭和26年4月2日～ 昭和27年4月1日生まれの人

受診できる医療機関(大竹市内)

医療機関名	ところ	申し込み
荒田歯科クリニック	西栄1-8-19	52-6480
伊東歯科医院	新町1-12-13	52-4756
角田歯科医院	本町2-9-9	53-0648
川口歯科医院	玖波1-5-2	57-7350
神波歯科医院	新町1-11-17	52-3240
きらら歯科医院	西栄3-17-7	54-1182
これなが歯科医院	晴海1-6-10-2階	57-0118
谷口歯科クリニック	小方1-13-32	57-7456
坪井歯科クリニック	油見2-6-7	52-1181
長岡歯科医院	黒川1-8-27	57-6430
広中歯科医院	新町1-2-11	53-0888
藤井歯科医院	油見3-4-3	53-2206
みどり橋歯科医院	立戸1-3-10	52-8110
バウムクーヘン歯科クリニック	西栄1-13-3	28-4186

40歳 50歳 60歳 70歳

ワンコイン 節目歯科健診

— 受診期限は2月末まで —

問い合わせ
保健医療課 ☎59-2153

節目年齢の市民を対象に、500円で受けられる歯科健診を行っています。35歳以上の約8割がかかるといわれる歯周病は、歯の喪失につながるだけでなく糖尿病や動脈硬化など全身の健康にも影響しています。



広島県歯科医師会
オリジナルイメージキャラクター
はっぼくん

「歯磨きのとき血が出る」、「口臭が気になる」といった症状は歯周病の初期症状かもしれません。歯周病は自覚症状がほとんどなく、知らない間に進行しやすいため、定期的に健診を受けて歯周病を予防しましょう。

受診の期限が迫っています。早めの受診をお願いします。
健診期間 2月28日(月)まで

対象 令和3年度中に満40歳、満50歳、満60歳、満70歳になる市民の方(対象者には5月末に個別に受診券を送付しています)。
※対象年齢の方で、受診券が届いていない方、受診券を紛失された方は、保健医療課へ連絡してください。受診券を交付します。

健診費用 500円
※生活保護世帯、令和2年度市民税非課税世帯の方は無料です。該当する方は事前に保健医療課で免除の手続きをしてください。

献血会場が変わりました

問い合わせ
保健医療課 ☎59-2140
おたけカキ水産まつりで予定していた移動献血の会場が変更となります。
と き
1月23日(日)
・午前：10時～12時30分
・午後：13時45分～16時
ところ
ゆめタウン大竹(東側出入口付近駐車場)

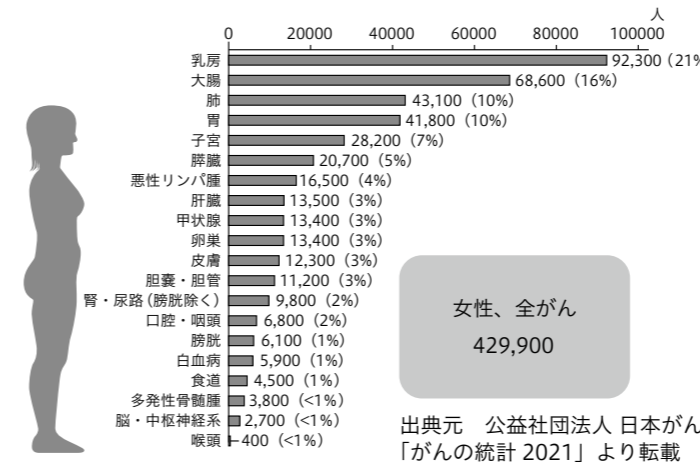


歯の相談に訪れた親子。

例年6月に開催している子どもの歯を守るつどい。今年は感染症対策をとりながら、11月6日アゼリアおたけで、事前予約の方を対象に開催しました。
「歯のなんでも相談」に25人、「矯正相談」に9人が訪れました。相談者は、普段気になっている歯並びやお口の健康などについて、積極的に相談していました。

第38回
子どもの歯を守るつどいを開催
問い合わせ
大竹地区歯科衛生士連絡協議会
☎59-2153

※健診の結果、歯石除去や治療となった場合は、追加の費用負担が発生します。また定期受診や治療期間中は、受診券が使用できないことがあります。
申し込み 直接、受診を希望する医療機関へ。
※廿日市市・佐伯区の一部医療機関でも受診は可能です。事前に保健医療課へ問い合わせてください。



女性、全がん
429,900

出典元 公益社団法人 日本がん研究振興財団作成
「がんの統計 2021」より転載

部位別予測
がん罹患数
(2020年)

乳がんのセルフチェック、
していますか

問い合わせ 保健医療課 ☎59-2153



乳がんは女性に一番多いがんで、日本人女性の約10人に1人が、生涯で乳がんにかかると言われています。30歳代後半から増え始め、40歳代の人になくなっていきます。国は40歳以上を対象に2年に1回、乳房X線(マンモグラフィ)検査を受けることを推奨しており、市でも対象の方に受診券を送付しています。検診を受ける年齢に達していても、図のようなセルフチェック(自己触診法)を行って、乳房にしこりや異常を感じたら、医療機関を受診しましょう。
乳がんは自分で発見できる数少ないがんです。忙しい生活の中でも、自分自身の健康を意識し、月に1回チェックする習慣を。

セルフチェックの方法

- まず両腕を下げたまま、左右の乳房や乳首の形をおぼえておきます。
- 両腕を上げて正面、側面、斜めを鏡に映し、次のことを調べます。
A. 乳房のどこかに、くぼみやひきつれたところはありますか
B. 乳首がへこんだり、湿疹のような、ただれができていないか
- あおむけに寝て、右の乳房を調べる時は右肩の下に座布団か薄い枕を敷き、乳房が垂れず胸の上に平均に広がるようにします。
- 乳房の内側半分を調べるには、右腕を頭の後ろに上げ、左手の指の腹で、軽く圧迫して、まんべんなく触れてみます。
- 外側半分を調べるには、右腕を自然の位置に下げ、やはり左手の指の腹で同じようにまんべんなく触れてみます。最後にわきの下に手を入れて、しこりがあるか触れてみます。
- 乳房を指先でつまむようにして調べると、異常がなくてもしこりのように感じますから、必ず指の腹で探ってください。
- 右の乳房を調べたら、左の乳房を同じ要領で調べます。
- 左右の乳首を軽くつまみ、お乳をしぼり出すようにして、血液のような異常な液が出ないかを調べます。
- 毎月セルフチェックをしているうちに自分の乳房の普通の状態がわかり、異常を早く見つけられるようになります。少しでも異常があったら、ためらわず専門医の診察を受けましょう。

いつするの?
毎月、月経終了4～5日後や、閉経後は日を決めて、入浴時などに行いましょう。
どうやってするの?

出典元 公益財団法人日本対がん協会作成「もっと知りたい乳がん(改訂版)」より転載