

大竹市統計書

2020

大竹市

はじめに

「大竹市統計書 2020」をここに刊行いたします。

この統計書は、本市の人口，経済，社会生活などの各分野における基本的な統計資料を収録し，市勢の現況と推移を明らかにするものです。

行政施策をはじめ，企業活動や学術研究などの参考資料として広くご活用いただければ幸いです。

本書の編さんにあたり，貴重な資料をご提供いただきました皆さまに心から感謝いたしますとともに，今後も統計行政の推進にご理解，ご協力を賜われますようお願い申し上げます。

令和 2 年 10 月

大竹市長 入山 欣郎

市民の指標

出生



平成 30 年 177 人

死亡



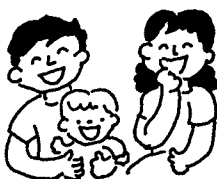
平成 30 年 359 人

人口密度



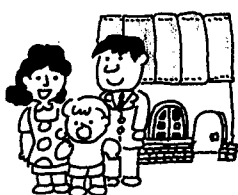
令和 2 年 4 月 1 日現在
1km² 当たり 340 人

世帯人口



令和 2 年 4 月 1 日現在
1 世帯 当たり 2.08 人

転入



令和元年 821 人

転出



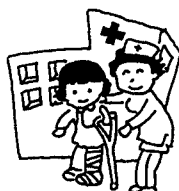
令和 2 年 1,077 人

水道



令和元年度 配水量
1 日 平均 11,135 m³

病院・診療所



令和 2 年 3 月 31 日現在
市民 595 人に 1 院

救急出動



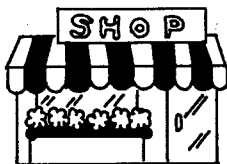
令和 2 年 1,419 件

交通事故



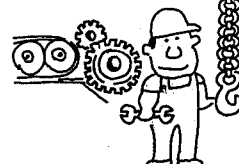
令和 2 年 50 件

商店



平成 26 年 7 月 1 日現在
45 世帯に 1 小売店

製造業



令和元年 製造品出荷額等
年間 2870 億 2500 万円

鉄道



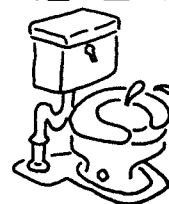
令和元年度 乗車人員
大竹駅 1 日 当たり 3,279 人
玖波駅 1 日 当たり 1,700 人

ごみ処理量



平成 30 年度
1 日に 22.8 t

下水道普及率



令和元年度
人口ベースで 95.4%

目次

土地・気象		31	経営耕地面積規模別農家数	18	
1	位置	1	32	経営耕地別農家数及び面積	19
2	地区別面積	1	33	農産物販売金額規模別農家数	19
3	地目別土地面積	1	34	農作物作付面積と収穫量	19
4	主な山岳	1	35	林家数及び保有山林面積	20
5	主な河川	2	36	林野面積	20
6	島しょ	2	37	森林面積	20
7	気温・降水量	2	38	海面漁業魚種別漁獲量	21
人口		39	海面養殖業養殖魚種別収穫量	22	
8	世帯数及び人口	3	40	漁業経営体の基本構成	22
9	年齢別人口	3	41	漁業経営組織別、経営体階層別経営体数	22
10	国籍別在留外国人	3	42	自営漁業の専兼業別個人経営体数	22
11	人口動態	3	工業		
12	男女、理由別移動者数	4	43	製造業産業（中分類）、従業者規模別事業所数、従業者数、現金給与総額、原材料使用額等及び製造品出荷額等（4人以上の事業所）	23
13	年齢階級、理由別移動者数	4	商業		
14	国勢調査地区別世帯数	5	44	卸売業・小売業産業（中分類）別事業所数、従業者数及び年間商品販売額	25
15	国勢調査人口の推移	7	45	卸売業産業（小分類）別事業所数、従業者数、年間商品販売額及びその他の収入額	25
16	国勢調査年齢（5歳階級）別人口	7	46	従業者規模別事業所数及び売場面積	26
17	世帯の種類、世帯人員別世帯数及び世帯人員	8	47	小売業産業（小分類）別事業所数、従業者数、年間商品販売額、その他の収入額及び売場面積	26
18	平成27年国勢調査年齢（各歳）、男女別人口	8	運輸・通信		
19	国勢調査地区別人口	9	48	玖波駅・大竹駅の輸送実績	27
20	人口集中地区面積、世帯数、人口及び人口密度	11	49	車種別自動車台数	27
21	住宅の種類・住宅の所有の関係別一般世帯数、一般世帯人員及び1世帯当たり延べ面積	11	上下水道		
22	常住地、従業地・通学地別15歳以上就業者及び通学者	12	50	上水道	28
23	労働力状態、男女別15歳以上人口	13	51	用途別給水量	28
24	世帯の経済構成別一般世帯数及び一般世帯人員	13	52	公共下水道	28
25	職業（大分類）、男女別15歳以上就業者数	13	学校		
26	産業、男女別15歳以上就業者数	14	53	小学校	29
事業所		15	54	中学校	29
27	産業（中分類）別民営事業所数及び従業者数	15	55	中学校生徒卒業後の状況	29
28	産業（大分類）、従業者規模別民営事業所数	17	労働・民生・衛生		
農林水産業		18	56	一般職業紹介状況	31
29	農家数及び農家人口	18	57	一般雇用保険の受給人員と受給額	31
30	年齢、男女別農家世帯員数	18			

58	生活保護法による種別保護費	31	74	救急車の出動救護状況	40
59	生活保護法による保護人員	31	75	民事・刑事事件取扱件数（大竹簡易裁判所）	40
60	医療施設数と病床数	32	76	刑法犯罪の発生件数と検挙件数	41
61	国民健康保険運営状況	33	77	火災発生件数	41
62	国民健康保険給付状況	33			
63	国民年金の概要	33			
64	後期高齢者医療保険運営状況	35			
65	後期高齢者医療保険給付状況	35	78	所得推計主要指標	43
66	介護保険運営状況	35	79	市内総生産	43
67	要介護認定状況	37	80	市民分配所得	43
68	介護保険給付状況	37	81	市民家計可処分所得	43
69	ごみ処理状況	37			
70	し尿処理状況	38			
				所得	
			82	各種選挙投票状況	44
				選挙	
				治安・災害	
71	交通事故発生状況	39	83	普通会計 歳入歳出決算額	45
72	類型別交通事故発生状況	39	84	市税（普通税）	45
73	道路別交通事故発生状況	39	85	財政力指数	45
				財政	

利用される方へ

- 1 各統計表の数字は、すべて特別な表示のない限り「大竹市」を区域としたものです。
- 2 統計表に、「○年」とあるのは暦年間（1月～12月）、「○年度」とあるのは年度間（4月～翌3月）の事実を示し、「○年度末」又は「○年○月○日」とあるものは、当該日における事実を表しています。
- 3 各数字の単位未満は、原則として四捨五入してあるので、総数とその内訳の合計とが一致しない場合もあります。
- 4 統計表中の符合の用途は、次のとおりです。
 - 「0」・・・該当数字を四捨五入した結果、単位未満となったもの。
 - 「-」・・・該当数字なし。
 - 「…」・・・不明・不詳・不定・算出不能の数。
 - 「X」・・・該当数字の発表を差し控えたもの。
 - 「△」・・・マイナスの数。
- 5 国勢調査関係表中の「世帯の種類」の定義は、次のとおりです。

	一般世帯	施設等の世帯
普通世帯	<ul style="list-style-type: none"> ◇ 住居と生計を共にしている人の集まり ◇ 1戸を構えて住んでいる単身者 	
準世帯	<ul style="list-style-type: none"> ◇ 間借り、下宿などの単身者 ◇ 会社などの独身寮の単身者 	<ul style="list-style-type: none"> ◇ 寮、寄宿舎の学生・生徒 ◇ 病院・療養所の入院者 ◇ 社会施設の入所者 ◇ 自衛隊の営舎内居住者 ◇ 矯正施設の入所者 ◇ その他

土地・気象

1 位置

方位	地点	極限経緯度	距離	隣接地名
東端	阿多田島(猪子島)	北緯 34°12'00" 東経 132°19'15"	km ┌ 21.1 ├ 0 └ 26.2	廿日市市
西端	栗谷町大栗林	北緯 34°17'49" 東経 132°07'27"		山口県岩国市
南端	甲島	北緯 34°07'08" 東経 132°19'10"		山口県岩国市
北端	栗谷町広原	北緯 34°19'54" 東経 132°11'46"		廿日市市

市役所の所在地 小方一丁目11番1号 北緯 34°14'17" 東経 132°13'20"

資料：国土交通省国土地理院

2 地区別面積

総面積	小方	栗谷	玖波	大竹	松ヶ原
78.66 km ²	29.09 km ²	28.35 km ²	12.83 km ²	7.68 km ²	0.71 km ²
100.0 %	37.0 %	36.0 %	16.3 %	9.8 %	0.9 %

※令和元年10月1日

3 地目別土地面積

総面積	田	畑	宅地	池沼	山林	牧場	原野	雑種地	その他
78.66 km ²	1.31 km ²	1.64 km ²	6.17 km ²	0.16 km ²	21.28 km ²	0.36 km ²	0.66 km ²	1.47 km ²	45.61 km ²

※平成31年1月1日

資料：固定資産の価格等の概要調書

4 主な山岳

山岳名	標高	所在地
三倉岳	701.8 m	大竹市栗谷町×廿日市市
瓦小屋山	663.8	大竹市栗谷町
傘山	649.9	大竹市玖波町
高鉢山	608.4	大竹市栗谷町
忠四郎山	604.3	大竹市小方町

資料：広島県統計年鑑

5 主な河川

河川名	河川延長	上流端	下流端
小瀬川	58.5 km	廿日市市飯ノ山	瀬戸内海へ至る
玖島川	24.7	廿日市市玖島	小瀬川への合流点

資料：広島県統計年鑑

6 島しょ

島名	面積	人口※
阿多田島（猪子島を含む）	2.53 km ²	252 人
甲島	0.14	—
可部島	0.03	—

※人口は、国勢調査人口（平成27年10月1日）

資料：広島県統計年鑑

7 気温・降水量

年月	気温							降水量		
	平均			極値				総量	日最大	起日
	平均	日最高	日最低	最高	起日	最低	起日			
	℃	℃	℃	℃	(月/日)	℃	(月/日)	mm	mm	(月/日)
平成24年	16.0	20.5	12.1	35.8	8/7	-3.5	1/26	1,698	80.5	4/11
平成25年	16.4	21.1	12.3	37.8	7/25	-2.2	1/28	2,035	138.0	10/24
平成26年	15.9	20.5	12.0	35.9	7/26	-2.3	12/18	1,859	191.0	8/6
平成27年	16.4	20.9	12.5	36.4	8/8	-2.8	2/9	1,770	91.5	6/26
平成28年	17.1	21.5	13.3	36.5	8/9	-4.4	1/24	2,257	112.0	6/22
平成29年	16.2	20.8	12.2	36.7	8/8	-2.1	2/11	1,589	100.5	4/17
平成30年	16.6	21.1	12.6	37.1	7/28	-4.7	2/6	1,839	171.0	7/6
令和元年	17.1	21.7	13.0	36.6	8/3	-0.8	2/2	1,470.5	97.5	6/7
平成31年1月	6.6	11.3	2.4	15.3	1/23	-0.2	1/3	27.0	14.0	1/31
2月	7.5	11.5	3.6	16.0	2/7	-0.8	2/2	83.5	39.5	2/19
3月	10.4	15.5	5.7	23.5	3/21	0.8	3/8	118.5	40.0	3/10
4月	14.5	19.4	10.0	27.3	4/22	2.8	4/2	152.5	49.0	4/10,4/29
令和元年5月	20.0	25.7	14.8	29.4	5/25	8.6	5/8	52.0	40.5	5/20
6月	23.1	27.8	19.2	32.4	6/6	15.9	6/12	202.0	97.5	6/7
7月	26.1	29.9	23.3	35.6	7/30	20.0	7/13	346.0	63.0	7/18
8月	28.1	32.3	25.0	36.6	8/3	20.2	8/31	206.0	63.0	8/28
9月	26.2	30.6	22.5	34.3	9/6	15.8	9/25	63.5	23.5	9/1
10月	20.3	24.8	16.1	30.2	10/11	11.2	10/16	109.0	61.0	10/24
11月	13.4	18.4	8.9	22.7	11/1	3.7	11/29	6.0	2.5	11/18
12月	8.6	12.9	4.9	17.0	12/18	1.8	12/28	104.5	19.5	12/1

資料：市消防本部

人口

8 世帯数及び人口

年次	世帯数	人 口		
		総数	男	女
	世帯	人	人	人
平成28年	12,843	27,852	13,533	14,319
平成29年	12,855	27,616	13,450	14,166
平成30年	12,860	27,326	13,327	13,999
平成31年	12,792	26,954	13,153	13,801
令和 2年	12,894	26,759	13,109	13,650

※各年4月1日

資料：市市民税務課

9 年齢別人口

年次	0歳～14歳			15歳～64歳			65歳以上		
	総数	男	女	総数	男	女	総数	男	女
	人	人	人	人	人	人	人	人	人
平成28年	3,140	1,640	1,500	15,523	7,980	7,543	9,189	3,913	5,276
平成29年	3,072	1,582	1,490	15,276	7,903	7,373	9,268	3,965	5,303
平成30年	3,052	1,562	1,490	14,925	7,766	7,159	9,349	3,999	5,350
平成31年	2,973	1,528	1,445	14,605	7,593	7,012	9,376	4,032	5,344
令和 2年	2,894	1,482	1,412	14,481	7,584	6,897	9,384	4,043	5,341

※各年4月1日

資料：市市民税務課

10 国籍別在留外国人

年次	総数	朝鮮・韓国	中国	アメリカ	フィリピン	その他
	人	人	人	人	人	人
平成27年	309	90	139	7	35	38
平成28年	318	86	141	5	37	49
平成29年	341	87	150	6	30	68
平成30年	367	90	150	6	28	93
令和元年	358	85	127	6	29	111

※各年12月31日

資料：市市民税務課

11 人口動態

年次	実 数											動 態 率			
	出 生 数			死 亡 数			自 然 増加数	乳 児 死亡数	死 産 胎数	婚 姻 件数	離 婚 件数	出生率	出生時 の性比	死亡率	自 然 増加率
	総数	男	女	総数	男	女									
	人	人	人	人	人	人	人	人	胎	件	件				
平成26年	206	109	97	347	173	174	-141	1	4	145	37	7.3	112.4	12.3	-5.0
平成27年	199	105	94	330	160	170	-131	1	3	114	36	7.2	111.7	12.0	-4.8
平成28年	191	94	97	333	161	172	-142	1	3	102	47	6.9	96.9	12.0	-5.1
平成29年	191	101	90	353	184	169	-162	-	2	118	52	7.0	112.2	12.8	-5.9
平成30年	177	84	93	359	180	179	-182	1	6	101	47	6.5	90.3	13.2	-6.7

※出生率，死亡率，自然増加率は人口1,000人対

資料：人口動態統計年報

※出生時の性比は女100人対

12 男女、理由別移動者数

移動理由	転 入							転 出						
	総数	移動の主因者			主因者に伴う者			総数	移動の主因者			主因者に伴う者		
		総数	男	女	総数	男	女		総数	男	女	総数	男	女
総 数	821	627	396	231	194	63	131	1,077	821	528	293	256	68	188
就 職	117	115	70	45	2	1	1	105	104	60	44	1	-	1
転 勤	124	93	84	9	31	5	26	219	148	127	21	71	14	57
転 業 ・ 転 職	38	33	24	9	5	4	1	85	64	47	17	21	5	16
退 職 ・ 廃 業	11	11	7	4	-	-	-	14	11	9	2	3	-	3
入 学 ・ 転 校	4	4	2	2	-	-	-	24	23	10	13	1	-	1
通 勤 ・ 通 学 の 便	43	29	20	9	14	5	9	47	41	24	17	6	1	5
結 婚 ・ 離 婚 ・ 養 子 縁 組	116	98	33	65	18	5	13	166	150	69	81	16	7	9
子 育 て 環 境 上 の 理 由	16	6	1	5	10	4	6	17	7	2	5	10	5	5
介 護	18	13	5	8	5	3	2	4	4	-	4	-	-	-
住 宅 事 情	156	79	63	16	77	22	55	162	88	73	15	74	18	56
そ の 他	175	145	87	58	30	14	16	232	179	106	73	53	18	35
不 詳	3	1	-	1	2	-	2	2	2	1	1	-	-	-

※平成31年1月1日～令和元年12月31日

資料：広島県人口移動統計調査

13 年齢階級、理由別移動者数

年齢階級	転 入															
	総数	移 動 の 主 因 者														主因者に伴う者
		総数	就職	転勤	転業・転職	退職・廃業	入学・転校	通勤・通学の便	結婚・離婚・養子縁組	子育て環境上	介護	住宅事情	その他	不詳		
総 数	821	627	115	93	33	11	4	29	98	6	13	79	145	1	194	
0～19歳	144	43	17	3	-	-	4	3	-	1	-	2	13	-	101	
20～29歳	321	286	94	37	21	4	-	10	47	1	-	25	46	1	35	
30～39歳	149	121	1	29	6	3	-	6	38	2	-	17	19	-	28	
40～49歳	78	65	2	11	2	-	-	4	7	2	1	16	20	-	13	
50～59歳	59	51	1	13	3	1	-	4	3	-	2	5	19	-	8	
60～69歳	39	31	-	-	1	2	-	2	2	-	4	9	11	-	8	
70歳以上	31	30	-	-	-	1	-	-	1	-	6	5	17	-	1	

年齢階級	転 出															
	総数	移 動 の 主 因 者														主因者に伴う者
		総数	就職	転勤	転業・転職	退職・廃業	入学・転校	通勤・通学の便	結婚・離婚・養子縁組	子育て環境上	介護	住宅事情	その他	不詳		
総 数	1,077	821	104	148	64	11	23	41	150	7	4	88	179	2	256	
0～19歳	189	49	22	1	1	-	15	2	-	1	-	1	6	-	140	
20～29歳	415	384	80	51	33	4	6	19	95	3	-	31	62	-	31	
30～39歳	206	166	2	42	19	2	1	9	40	2	-	26	22	1	40	
40～49歳	111	96	-	31	4	2	1	8	11	1	1	12	24	1	15	
50～59歳	80	60	-	22	4	1	-	3	3	-	2	8	17	-	20	
60～69歳	36	29	-	1	2	2	-	-	1	-	-	9	14	-	7	
70歳以上	40	37	-	-	1	-	-	-	-	-	1	1	34	-	3	

※平成31年1月1日～令和元年12月31日

資料：広島県人口移動統計調査

14 国勢調査地区別世帯数

区 分	平成2年	平成7年	平成12年	平成17年	平成22年	平成27年
	世帯	世帯	世帯	世帯	世帯	世帯
市 域 全 体	10,986	11,391	11,530	11,711	11,851	11,749
大 竹 地 区	5,562	5,777	5,862	5,929	6,124	6,100
新 町	685	697	832	880	898	809
新町1丁目	156	142	255	318	326	309
新町2丁目	263	263	274	276	292	238
新町3丁目	266	292	303	286	280	262
油 見	732	795	744	822	818	862
油見1丁目	268	244	191	235	234	231
油見2丁目	241	250	232	221	218	247
油見3丁目	223	301	321	366	366	384
本 町	586	590	575	563	564	561
本町1丁目	306	317	292	298	306	299
本町2丁目	280	273	283	265	258	262
白 石	654	669	683	697	739	717
白石1丁目	481	469	485	488	513	501
白石2丁目	173	200	198	209	226	216
元 町	758	732	727	695	688	676
元町1丁目	221	214	219	206	202	222
元町2丁目	179	162	167	151	154	151
元町3丁目	198	189	189	189	183	168
元町4丁目	160	167	152	149	149	135
木 野	278	266	248	236	226	209
木野1丁目	181	178	172	158	150	135
木野2丁目	97	88	76	78	76	74
西 栄	637	695	726	701	717	740
西栄1丁目	182	191	193	174	164	164
西栄2丁目	156	180	190	158	155	166
西栄3丁目	299	324	343	369	398	410
南 栄	784	860	847	869	999	1,070
南栄1丁目	197	196	195	182	170	184
南栄2丁目	332	386	422	439	435	450
南栄3丁目	255	278	230	248	394	436
東 栄	243	264	264	254	265	239
東栄1丁目	221	241	242	228	242	219
東栄2・3丁目	22	23	22	26	23	20
北 栄	205	209	216	212	210	217
小 方 地 区	3,386	3,500	3,517	3,580	3,510	3,554
立 戸	712	794	822	881	882	860
立戸1丁目	151	200	222	270	281	288
立戸2丁目	154	153	160	160	158	151
立戸3丁目	276	292	294	299	297	284
立戸4丁目	131	149	146	152	146	137
御 幸 町	175	139	99	103	132	124
御 園	411	406	382	362	325	366
御園1丁目	161	171	151	142	128	186
御園2丁目	250	235	231	220	197	180

※各年10月1日

資料：国勢調査

14 国勢調査地区別世帯数(続き)

区 分	平成2年	平成7年	平成12年	平成17年	平成22年	平成27年
御園台	215	249	275	285	292	291
小方	537	522	518	515	435	416
小方1丁目	296	290	293	284	257	241
小方2丁目	241	232	225	231	178	175
小方ヶ丘	-	-	-	-	-	160
晴海1・2丁目	-	36	47	63	80	88
黒川	808	852	848	857	873	791
黒川1丁目	99	102	110	106	129	127
黒川2丁目	184	193	190	190	189	164
黒川3丁目	525	557	548	561	555	500
港町	92	68	101	89	81	74
港町1丁目	53	53	67	65	67	60
港町2丁目	39	15	34	24	14	14
三ツ石町	170	171	168	162	155	134
阿多田	120	124	111	124	121	122
防鹿	57	55	53	53	50	49
穂仁原	5	5	4	4	X	X
比作	20	19	22	20	22	21
安条	28	27	33	33	32	30
前飯谷	20	20	23	21	22	18
後飯谷	12	9	8	6	8	10
小方町小方	-	4	3	2	X	X
旧小方町の山間部	4	-	-	-	-	-
玖波地区	1,650	1,730	1,770	1,840	1,862	1,758
玖波	1,504	1,581	1,623	1,694	1,724	1,622
玖波1丁目	260	261	271	273	286	267
玖波2丁目	169	158	159	168	168	152
玖波3丁目	254	274	255	259	253	244
玖波4丁目	188	215	222	254	290	244
玖波5丁目	166	161	174	191	191	199
玖波6丁目	224	181	198	188	183	164
玖波7丁目	167	172	183	191	184	178
玖波8丁目	76	159	161	170	169	174
玖波町	49	49	49	52	47	44
旧玖波町の山間部	5	-	-	-	-	-
湯舟町	92	100	98	94	91	92
松ヶ原地区	136	139	135	131	130	120
松ヶ原町	136	139	135	131	130	120
栗谷地区	252	245	246	231	225	217
栗谷町大栗林	86	79	87	87	86	85
栗谷町小栗林	69	67	64	55	53	53
栗谷町後原	46	47	45	45	47	42
栗谷町奥谷尻	20	19	19	16	11	9
栗谷町広原	17	19	17	16	16	16
栗谷町谷和	13	14	14	12	12	12
栗谷町の山間部	1	-	-	-	-	-

※各年10月1日

資料：国勢調査

※Xの地域については秘匿措置がされており、その数値は近隣の地域に合算されています。

穂仁原の数値は比作に、小方町小方の数値は後飯谷に合算されています。

人口

15 国勢調査人口の推移

年次	(西暦)	総数	大竹地区	小方地区	玖波地区	松ヶ原地区	栗谷地区
		人	人	人	人	人	人
大正9年	1920年	16,022	8,081	4,009	2,595	343	994
大正14年	1925年	17,002	8,544	4,093	2,996	324	1,045
昭和5年	1930年	17,202	8,961	4,160	2,715	332	1,034
昭和10年	1935年	18,557	9,833	4,496	2,877	322	1,029
昭和15年	1940年	21,040	11,284	5,471	2,908	314	1,063
昭和22年	1947年	27,938	15,273	7,035	3,906	426	1,298
昭和25年	1950年	29,073	15,684	7,816	3,815	435	1,323
昭和30年	1955年	32,782	17,685	8,815	4,379	484	1,419
昭和35年	1960年	34,546	19,515	9,184	4,169	431	1,247
昭和40年	1965年	38,145	20,785	11,113	4,762	433	1,052
昭和45年	1970年	37,637	19,979	11,206	5,118	432	902
昭和50年	1975年	38,457	19,723	11,746	5,677	464	847
昭和55年	1980年	36,075	18,851	10,252	5,701	469	802
昭和60年	1985年	34,760	17,952	9,932	5,582	501	793
平成2年	1990年	33,236	16,545	10,128	5,351	443	769
平成7年	1995年	32,850	16,262	9,984	5,449	435	720
平成12年	2000年	31,405	15,458	9,394	5,486	392	675
平成17年	2005年	30,279	14,870	8,910	5,546	346	607
平成22年	2010年	28,836	14,566	8,249	5,217	310	494
平成27年	2015年	27,865	14,003	8,298	4,850	261	453

※各年10月1日

資料：国勢調査

16 国勢調査年齢（5歳階級）別人口

区分	平成17年			平成22年			平成27年		
	総数	男	女	総数	男	女	総数	男	女
	人	人	人	人	人	人	人	人	人
総人口	30,279	14,618	15,661	28,836	13,939	14,897	27,865	13,492	14,373
0歳～4歳	1,145	575	570	973	502	471	1,046	561	485
5歳～9歳	1,229	627	602	1,068	543	525	1,010	533	477
10歳～14歳	1,462	762	700	1,177	603	574	1,074	538	536
15歳～19歳	1,489	822	667	1,300	674	626	1,100	567	533
20歳～24歳	1,370	657	713	1,239	666	573	1,086	547	539
25歳～29歳	1,544	761	783	1,391	710	681	1,382	771	611
30歳～34歳	2,041	1,052	989	1,388	704	684	1,415	719	696
35歳～39歳	1,823	932	891	1,962	1,002	960	1,376	708	668
40歳～44歳	1,604	793	811	1,822	953	869	1,908	978	930
45歳～49歳	1,799	873	926	1,605	815	790	1,754	938	816
50歳～54歳	2,152	1,106	1,046	1,784	855	929	1,555	779	776
55歳～59歳	2,654	1,307	1,347	2,118	1,109	1,009	1,727	827	900
60歳～64歳	2,240	1,103	1,137	2,548	1,232	1,316	2,044	1,024	1,020
65歳～69歳	1,990	939	1,051	2,152	1,027	1,125	2,454	1,166	1,288
70歳～74歳	1,947	896	1,051	1,888	868	1,020	2,022	944	1,078
75歳～79歳	1,597	677	920	1,733	754	979	1,693	732	961
80歳～84歳	1,057	372	685	1,332	510	822	1,497	597	900
85歳～89歳	624	184	440	773	228	545	1,004	335	669
90歳～94歳	303	71	232	378	83	295	445	107	338
95歳～99歳	73	19	54	106	26	80	128	18	110
100歳以上	9	3	6	15	3	12	18	3	15
年齢不詳	127	87	40	84	72	12	127	100	27

※各年10月1日

資料：国勢調査

17 世帯の種類、世帯人員別世帯数及び世帯人員

年次	総数※		一般世帯									施設等の世帯	
	世帯数	世帯人員	世帯数	世帯人員	1世帯 当たり 人員	1人 世帯	2人 世帯	3人 世帯	4人 世帯	5人 世帯	6人以上 の世帯	世帯数	世帯人員
昭和60年	10,996	34,760	10,978	34,447	3.14	1,792	2,393	2,216	2,663	1,211	703	18	313
平成2年	10,986	33,236	10,900	32,791	3.01	1,878	2,767	2,192	2,379	1,058	626	43	391
平成7年	11,391	32,850	11,360	32,276	2.84	2,301	3,137	2,218	2,226	940	538	25	567
平成12年	11,530	31,405	11,485	30,751	2.68	2,579	3,465	2,257	1,977	814	393	13	609
平成17年	11,711	30,279	11,594	29,245	2.52	2,909	3,669	2,307	1,802	634	273	17	907
平成22年	11,851	28,836	11,834	27,873	2.36	3,480	3,840	2,251	1,576	515	172	17	963
平成27年	11,749	27,865	11,730	26,832	2.29	3,710	3,861	2,097	1,439	484	148	19	1,033

※各年10月1日

※総数は「不詳」を含む

資料：国勢調査

18 平成27年国勢調査年齢（各歳）、男女別人口

年齢	総数	男	女	年齢	総数	男	女	年齢	総数	男	女
	人	人	人		人	人	人		人	人	人
総数	27,865	13,492	14,373								
0	197	108	89	34	272	143	129	68	550	264	286
1	197	116	81	35	298	151	147	69	345	168	177
2	240	129	111	36	254	136	118	70	366	168	198
3	188	91	97	37	255	132	123	71	433	213	220
4	224	117	107	38	276	133	143	72	428	205	223
5	175	86	89	39	293	156	137	73	410	189	221
6	217	115	102	40	360	181	179	74	385	169	216
7	217	112	105	41	384	203	181	75	380	185	195
8	192	112	80	42	386	197	189	76	326	145	181
9	209	108	101	43	393	205	188	77	322	132	190
10	215	107	108	44	385	192	193	78	349	133	216
11	207	96	111	45	331	167	164	79	316	137	179
12	218	112	106	46	352	184	168	80	343	141	202
13	204	100	104	47	391	207	184	81	302	122	180
14	230	123	107	48	395	216	179	82	321	128	193
15	218	107	111	49	285	164	121	83	283	105	178
16	224	115	109	50	335	169	166	84	248	101	147
17	228	118	110	51	264	134	130	85	218	84	134
18	215	109	106	52	336	160	176	86	212	75	137
19	215	118	97	53	298	148	150	87	203	56	147
20	208	107	101	54	322	168	154	88	185	58	127
21	200	100	100	55	319	154	165	89	186	62	124
22	229	115	114	56	352	158	194	90	129	35	94
23	201	110	91	57	344	164	180	91	98	26	72
24	248	115	133	58	327	165	162	92	78	18	60
25	276	151	125	59	385	186	199	93	89	22	67
26	264	157	107	60	399	208	191	94	51	6	45
27	287	149	138	61	367	189	178	95	46	6	40
28	274	165	109	62	411	201	210	96	32	4	28
29	281	149	132	63	410	197	213	97	25	5	20
30	279	145	134	64	457	229	228	98	16	3	13
31	279	145	134	65	477	228	249	99	9	-	9
32	298	143	155	66	557	267	290	100以上	18	3	15
33	287	143	144	67	525	239	286	年齢不詳	127	100	27

※平成27年10月1日

資料：国勢調査

19 国勢調査地区別人口

区 分	平成17年			平成22年			平成27年		
	総 数	男	女	総 数	男	女	総 数	男	女
大 竹 地 区	14,870	7,227	7,643	14,566	7,122	7,444	14,003	6,853	7,150
新 町	2,187	1,062	1,125	2,088	1,011	1,077	1,872	910	962
新町1丁目	818	398	420	769	373	396	695	338	357
新町2丁目	647	322	325	650	319	331	538	265	273
新町3丁目	722	342	380	669	319	350	639	307	332
油 見	2,041	987	1,054	1,980	940	1,040	2,003	982	1,021
油見1丁目	637	309	328	628	296	332	593	292	301
油見2丁目	580	279	301	549	257	292	607	290	317
油見3丁目	824	399	425	803	387	416	803	400	403
本 町	1,426	683	743	1,379	664	715	1,324	620	704
本町1丁目	761	371	390	746	358	388	730	347	383
本町2丁目	665	312	353	633	306	327	594	273	321
白 石	1,722	830	892	1,716	842	874	1,642	799	843
白石1丁目	1,174	556	618	1,187	571	616	1,159	559	600
白石2丁目	548	274	274	529	271	258	483	240	243
元 町	1,886	905	981	1,826	884	942	1,716	831	885
元町1丁目	559	262	297	566	275	291	579	272	307
元町2丁目	409	192	217	410	197	213	391	192	199
元町3丁目	481	234	247	449	217	232	389	191	198
元町4丁目	437	217	220	401	195	206	357	176	181
木 野	624	287	337	625	280	345	555	240	315
木野1丁目	419	187	232	375	170	205	310	139	171
木野2丁目	205	100	105	250	110	140	245	101	144
西 栄	1,693	836	857	1,616	805	811	1,624	807	817
西栄1丁目	375	184	191	367	177	190	338	160	178
西栄2丁目	426	214	212	376	194	182	392	193	199
西栄3丁目	892	438	454	873	434	439	894	454	440
南 栄	2,120	1,066	1,054	2,197	1,138	1,059	2,254	1,177	1,077
南栄1丁目	424	200	224	370	171	199	390	181	209
南栄2丁目	1,070	547	523	1,007	513	494	989	509	480
南栄3丁目	626	319	307	820	454	366	875	487	388
東 栄	626	323	303	625	321	304	519	253	266
東栄1丁目	565	292	273	573	291	282	483	236	247
東栄2・3丁目	61	31	30	52	30	22	36	17	19
北 栄	545	248	297	514	237	277	484	234	260
小 方 地 区	8,910	4,376	4,534	8,249	4,097	4,152	8,298	4,148	4,150
立 戸	2,218	1,086	1,132	2,099	1,030	1,069	1,911	950	961
立戸1丁目	671	349	322	650	330	320	615	318	297
立戸2丁目	402	182	220	360	175	185	336	164	172
立戸3丁目	840	404	436	786	376	410	688	333	355
立戸4丁目	305	151	154	303	149	154	272	135	137
御 幸 町	103	103	-	132	132	-	124	124	-
御 園	921	439	482	794	372	422	945	442	503
御園1丁目	410	188	222	342	156	186	546	263	283
御園2丁目	511	251	260	452	216	236	399	179	220
御 園 台	880	429	451	834	404	430	767	371	396

※各年10月1日

資料：国勢調査

19 国勢調査地区別人口 (続き)

区 分	平成17年			平成22年			平成27年		
	総 数	男	女	総 数	男	女	総 数	男	女
小 方	1,299	610	689	1,040	496	544	886	432	454
小方1丁目	735	342	393	632	304	328	527	262	265
小方2丁目	564	268	296	408	192	216	359	170	189
小方ヶ丘	-	-	-	-	-	-	599	315	284
晴海1・2丁目	161	80	81	205	96	109	202	90	112
黒 川	2,044	1,018	1,026	1,979	1,000	979	1,832	926	907
黒川1丁目	268	115	153	279	115	164	285	125	160
黒川2丁目	410	178	232	403	175	228	361	161	200
黒川3丁目	1,366	725	641	1,297	710	587	1,187	640	547
港 町	202	94	108	196	87	109	161	70	91
港町1丁目	151	74	77	161	71	90	127	54	73
港町2丁目	51	20	31	35	16	19	34	16	18
三ツ石町	409	189	220	380	186	194	313	153	160
阿多田	309	143	166	276	133	143	252	127	125
防 鹿	146	73	73	119	63	56	104	51	53
穂 仁 原	8	5	3	X	X	X	X	X	X
比 作	51	22	29	46	22	24	43	22	21
安 条	86	46	40	80	42	38	71	36	35
前 飯 谷	49	26	23	45	23	22	36	19	17
後 飯 谷	18	9	9	24	11	13	51	20	31
小方町小方	6	4	2	X	X	X	X	X	X
旧小方町山間部	-	-	-	-	-	-	-	-	-
玖 波 地 区	5,546	2,555	2,991	5,217	2,342	2,875	4,850	2,156	2,694
玖 波	5,168	2,376	2,792	4,867	2,173	2,694	4,537	2,011	2,526
玖波1丁目	680	296	384	648	275	373	573	250	323
玖波2丁目	424	200	224	379	179	200	341	167	174
玖波3丁目	664	309	355	600	279	321	561	271	290
玖波4丁目	917	433	484	921	420	501	828	358	470
玖波5丁目	985	430	555	950	384	566	959	377	582
玖波6丁目	472	224	248	453	208	245	426	186	240
玖波7丁目	495	237	258	445	211	234	397	188	209
玖波8丁目	531	247	284	471	217	254	452	214	238
玖 波 町	152	69	83	126	60	66	111	50	61
旧玖波町山間部	-	-	-	-	-	-	-	-	-
湯 舟 町	226	110	116	224	109	115	202	95	107
松ヶ原地区	346	164	182	310	142	168	261	119	142
松ヶ原町	346	164	182	310	142	168	261	119	142
栗谷地区	607	296	311	494	236	258	453	216	237
栗谷町大栗林	206	93	113	185	84	101	178	83	95
栗谷町小栗林	159	79	80	128	61	67	111	55	56
栗谷町後原	117	56	61	97	47	50	87	40	47
栗谷町奥谷尻	37	19	18	22	11	11	15	7	8
栗谷町広原	56	32	24	38	21	17	37	19	18
栗谷町谷和	32	17	15	24	12	12	25	12	13
栗谷町の山間部	-	-	-	-	-	-	-	-	-
市 域 全 体	30,279	14,618	15,661	28,836	13,939	14,897	27,865	13,492	14,373

※各年10月1日

資料：国勢調査

※Xの地域については秘匿措置がされており、その数値は近隣の地域に合算されています。

穂仁原の数値は比作に、小方町小方の数値は後飯谷に合算されています。

20 人口集中地区面積，世帯数，人口及び人口密度

年次	面積	世帯数	人口			人口密度 (1km ² 当たり)
			総数	男	女	
	km ²	世帯	人	人	人	
平成7年	7.8	10,042	28,737	14,008	14,729	3,670.1
平成12年	8.3	10,186	27,611	13,342	14,269	3,342.7
平成17年	8.2	10,359	26,795	12,951	13,844	3,259.7
平成22年	8.5	10,478	25,546	12,373	13,173	2,991.3
平成27年	8.2	10,062	23,905	11,547	12,358	2,904.6

※各年10月1日

資料：国勢調査

21 住宅の種類・住宅の所有の関係別一般世帯数，一般世帯人員及び1世帯当たり延べ面積

区分	平成17年10月1日				
	世帯数	世帯人員	1世帯当たり人員	1世帯当たり延べ面積	1人当たり延べ面積
	世帯	人	人	m ²	m ²
住宅に住む一般世帯	11,198	28,847	2.58	100.9	39.2
主世帯	10,945	28,220	2.58	102.2	39.7
持ち家	7,377	19,926	2.70	125.6	46.5
公営・都市機構・公社の借家	1,025	2,350	2.29	48.8	21.3
民営の借家	1,854	4,058	2.19	53.6	24.5
給与住宅	689	1,886	2.74	62.4	22.8
間借り	253	627	2.48	45.1	18.2
住宅以外に住む一般世帯	396	398	1.01	-	-

区分	平成22年10月1日		
	世帯数	世帯人員	1世帯当たり人員
	世帯	人	人
住宅に住む一般世帯	11,819	27,858	2.36
主世帯	11,539	27,219	2.36
持ち家	7,357	18,743	2.55
公営・都市機構・公社の借家	961	2,119	2.20
民営の借家	2,137	4,238	1.98
給与住宅	1,084	2,119	1.95
間借り	280	639	2.28
住宅以外に住む一般世帯	15	15	1.00

区分	平成27年10月1日		
	世帯数	世帯人員	1世帯当たり人員
	世帯	人	人
住宅に住む一般世帯	11,303	26,335	2.33
主世帯	11,210	26,160	2.33
持ち家	7,669	18,980	2.47
公営・都市再生機構・公社の借家	830	1,724	2.08
民営の借家	2,183	4,091	1.87
給与住宅	528	1,365	2.59
間借り	93	175	1.88
住宅以外に住む一般世帯	427	497	1.16

資料：国勢調査

22 常住地、従業地・通学地別15歳以上就業者及び通学者

市内常住の就業者・通学者				市内就業者・通学者			
従業地・通学地	総数	就業者	通学者	常住地	総数	就業者	通学者
	人	人	人		人	人	人
当地常住の就業者・通学者	13,537	12,488	1,049	当地で従業・通学する者	14,594	14,015	579
自市で従業・通学	7,721	7,458	263	自市に常住	7,721	7,458	263
自宅	957	957	-	自宅	957	957	-
自宅外	6,764	6,501	263	自宅外	6,764	6,501	263
他市区町村で従業・通学	5,644	4,870	774	他市区町村に常住	6,664	6,362	302
県内	3,219	2,570	649	県内	3,219	2,958	261
広島市	1,760	1,337	423	広島市	1,174	1,067	107
中区	491	411	80	中区	75	72	3
東区	107	73	34	東区	45	45	-
南区	197	161	36	南区	72	71	1
西区	446	393	53	西区	285	256	29
安佐南区	177	82	95	安佐南区	123	121	2
安佐北区	29	18	11	安佐北区	37	37	-
安芸区	37	32	5	安芸区	33	33	-
佐伯区	276	167	109	佐伯区	504	432	72
呉市	15	9	6	呉市	15	15	-
東広島市	37	24	13	東広島市	28	27	1
廿日市市	1,292	1,089	203	廿日市市	1,951	1,799	152
府中町	76	73	3	府中町	18	18	-
海田町	17	17	-	海田町	10	10	-
坂町	5	4	1	その他の市町村	23	22	1
その他の市町村	17	17	-				
他県	2,388	2,265	123	他県	3,445	3,404	41
山口県	2,306	2,210	96	山口県	3,342	3,302	40
下松市	6	6	-	下松市	22	22	-
岩国市	1,775	1,693	82	岩国市	2,473	2,467	6
光市	3	3	-	光市	14	14	-
柳井市	17	16	1	柳井市	54	54	-
周南市	34	31	3	周南市	36	36	-
周防大島町	11	5	6	周防大島町	8	8	-
和木町	439	438	1	和木町	695	662	33
田布施町	2	2	-	田布施町	13	13	-
その他の市町村	19	16	3	平生町	11	11	-
その他の都道府県	82	55	27	その他の市町村	16	15	1
				その他の都道府県	103	102	1

※平成27年10月1日（市区町村名も同様）

資料：国勢調査

※不明分があるため合計数が合わない場合あり

23 労働力状態，男女別15歳以上人口

年次	総数※	労働力人口					非労働力人口		
		総数	就業者		完全失業者		総数	男	女
			男	女	男	女			
平成7年	27,732	16,755	9,568	6,507	463	217	10,963	3,303	7,660
平成12年	26,917	15,768	8,750	6,279	463	276	11,070	3,522	7,548
平成17年	26,316	14,782	8,026	5,880	562	314	11,386	3,869	7,517
平成22年	25,534	13,767	7,458	5,426	592	291	11,441	3,977	7,464
平成27年	24,608	13,010	7,190	5,298	351	171	11,081	3,917	7,164

※各年10月1日

※労働力状態「不詳」を含む

資料：国勢調査

24 世帯の経済構成別一般世帯数及び一般世帯人員

経済構成	平成12年		平成17年		平成22年		平成27年	
	世帯数	世帯人員	世帯数	世帯人員	世帯数	世帯人員	世帯数	世帯人員
総数	11,485	30,751	11,594	29,245	11,834	27,873	11,730	26,832
農林漁業就業者世帯	161	394	184	446	152	325	153	281
農林漁業・非農林漁業就業者混合世帯	124	493	89	336	87	310	78	263
非農林漁業就業者世帯	8,574	25,465	8,096	23,065	7,796	20,863	7,440	19,603
非就業者世帯	2,608	4,338	3,177	5,274	3,641	6,039	3,811	6,170
分類不能の世帯	18	61	48	124	158	336	248	515

※各年10月1日

資料：国勢調査

25 職業（大分類），男女別15歳以上就業者数

職業（大分類）	平成22年			平成27年		
	総数	男	女	総数	男	女
総数	12,884	7,458	5,426	12,488	7,190	5,298
管理的職業従事者	295	259	36	270	230	40
専門的・技術的職業従事者	1,722	895	827	1,771	897	874
事務従事者	2,167	799	1,368	2,126	782	1,344
販売従事者	1,575	739	836	1,342	610	732
サービス職業従事者	1,448	380	1,068	1,426	389	1,037
保安職業従事者	209	200	9	215	205	10
農林漁業従事者	306	224	82	296	213	83
生産工程従事者	2,894	2,221	673	2,673	2,073	600
輸送・機械運転従事者	528	517	11	458	443	15
建設・採掘従事者	661	645	16	632	622	10
運搬・清掃・包装等従事者	864	445	419	923	508	415
分類不能の職業	215	134	81	356	218	138

※各年10月1日

資料：国勢調査

26 産業，男女別15歳以上就業者数

区 分	平成17年			平成22年			平成27年		
	総 数	男	女	総 数	男	女	総 数	男	女
総 数	13,906	8,026	5,880	12,884	7,458	5,426	12,488	7,190	5,298
第1次産業 総 数	388	233	155	310	212	98	287	191	96
農 業	197	118	79	173	121	52	139	95	44
林 業	7	6	1	9	7	2	10	10	-
漁 業	184	109	75	128	84	44	138	86	52
第2次産業 総数	4,973	3,824	1,149	4,574	3,580	994	4,175	3,288	887
鉱 業	3	3	-	-	-	-	5	3	2
建設業	1,404	1,199	205	1,117	932	185	1,023	837	186
製造業	3,566	2,622	944	3,457	2,648	809	3,147	2,448	699
第3次産業 総数	8,460	3,920	4,540	7,785	3,533	4,252	7,672	3,502	4,170
電気・ガス	61	57	4	57	54	3	55	48	7
運輸・通信	811	676	135	804	641	163	756	629	127
卸売・小売	2,607	1,043	1,564	2,104	842	1,262	1,928	768	1,160
金融・保険	201	87	114	181	72	109	173	55	118
不動産	89	49	40	153	92	61	143	80	63
サービス	4,262	1,718	2,544	4,021	1,518	2,503	4,153	1,593	2,560
公務等	429	290	139	465	314	151	464	329	135
分類不能	85	49	36	215	133	82	354	209	145

※各年10月1日

資料：国勢調査

事業所

27 産業（中分類）別民営事業所数及び従業者数

産業中分類	事業所数	従業者数	産業中分類	事業所数	従業者数
全産業	1,287	14,250	情報通信機械器具製造業	1	39
農林漁業	10	45	輸送用機械器具製造業	-	-
農業	5	13	その他の製造業	5	15
林業	1	1	電気・ガス・熱供給・水道業	5	77
漁業	4	31	電気業	1	26
漁業（水産養殖業を除く）	-	-	ガス業	-	-
水産養殖業	4	31	熱供給業	-	-
非農林漁業	1,277	14,205	水道業	4	51
鉱業，採石業，砂利採取業	-	-	情報通信業	6	69
鉱業，採石業，砂利採取業	-	-	通信業	1	4
建設業	139	681	放送業	1	4
総合工事業	43	201	情報サービス業	3	60
職別工事業（設備工事業を除く）	42	139	インターネット附随サービス業	-	-
設備工事業	54	341	映像・音声・文字情報制作業	1	1
製造業	97	4,384	運輸業，郵便業	38	715
食料品製造業	11	192	鉄道業	3	18
飲料・たばこ・飼料製造業	-	-	道路旅客運送業	3	94
繊維工業	1	2	道路貨物運送業	22	549
木材・木製品製造業（家具を除く）	5	35	水運業	2	11
家具・装備品製造業	4	20	航空運輸業	-	-
パルプ・紙・紙加工品製造業	4	373	倉庫業	5	22
印刷・同関連業	4	10	運輸に附帯するサービス業	3	21
化学工業	10	2,798	郵便業（信書便事業を含む）	-	-
石油製品・石炭製品製造業	-	-	卸売業，小売業	338	2,179
プラスチック製品製造業	13	304	各種商品卸売業	-	-
ゴム製品製造業	1	54	繊維・衣服等卸売業	1	4
なめし革・同製品・毛皮製造業	1	83	飲食料品卸売業	11	179
窯業・土石製品製造業	5	36	建築材料、鉱物・金属材料等卸売業	12	65
鉄鋼業	-	-	機械器具卸売業	12	125
非鉄金属製造業	-	-	その他の卸売業	16	94
金属製品製造業	12	89	各種商品小売業	2	171
はん用機械器具製造業	5	31	織物・衣服・身の回り品小売業	36	135
生産用機械器具製造業	11	124	飲食料品小売業	86	595
業務用機械器具製造業	2	6	機械器具小売業	35	192
電子部品・デバイス・電子回路製造業	1	84	その他の小売業	119	592
電気機械器具製造業	1	89	無店舗小売業	8	27
			金融業，保険業	20	158
			銀行業	5	56

※平成26年7月1日

資料：経済センサス-基礎調査

※公務を除く

27 産業（中分類）別民営事業所数及び従業者数（続き）

産業中分類	事業所数	従業者数	産業中分類	事業所数	従業者数
	事業所	人		事業所	人
協同組織金融業	3	31	サービス業（他に分類されないもの）	101	1,037
クレジットカード業等非預金信用機関	1	3	廃棄物処理業	7	75
金融商品取引業，商品先物取引業	-	-	自動車整備業	10	33
補助的金融業等	-	-	機械等修理業（別掲を除く）	12	117
保険業（保険媒介代理業等を含む）	11	68	職業紹介・労働者派遣業	2	17
不動産業，物品賃貸業	79	191	その他の事業サービス業	19	632
不動産取引業	11	45	政治・経済・文化団体	13	49
不動産賃貸業・管理業	63	110	宗教	33	87
物品賃貸業	5	36	その他のサービス業	5	27
学術研究，専門・技術サービス業	34	547			
学術・開発研究機関	4	116			
専門サービス業	15	55			
広告業	1	2			
技術サービス業	14	374			
宿泊業，飲食サービス業	111	699			
宿泊業	3	10			
飲食店	94	533			
持ち帰り・配達飲食サービス業	14	156			
生活関連サービス業，娯楽業	128	358			
洗濯・理容・美容・浴場業	99	192			
その他の生活関連サービス業	15	58			
娯楽業	14	108			
教育，学習支援業	55	392			
学校教育	10	290			
その他の教育，学習支援業	45	102			
医療，福祉	114	2,590			
医療業	68	1,876			
保健衛生	-	-			
社会保険・社会福祉・介護事業	46	714			
複合サービス事業	12	128			
郵便局	9	99			
協同組合（他に分類されないもの）	3	29			

※平成26年7月1日

※公務を除く

資料：経済センサス-基礎調査

28 産業（大分類），従業者規模別民営事業所数

産業大分類	民 営 事 業 所				
	総 数	従業者数 10人未満	従業者数 10～19人	従業者数 20～29人	従業者数 30人以上
	事業所	事業所	事業所	事業所	事業所
全産業	1,287	1,067	114	41	65
農林漁業	10	9	1	-	-
非農林漁業	1,277	1,058	113	41	65
鉱業，採石業，砂利採取業	-	-	-	-	-
建設業	139	124	10	4	1
製造業	97	64	10	3	20
電気・ガス・熱供給・水道業	5	2	2	1	-
情報通信業	6	3	1	2	-
運輸業，郵便業	38	19	6	5	8
卸売業，小売業	338	292	29	8	9
金融業，保険業	20	13	5	2	-
不動産業，物品賃貸業	79	77	2	-	-
学術研究，専門・技術サービス業	34	29	1	1	3
宿泊業，飲食サービス業	111	92	14	3	2
生活関連サービス業，娯楽業	128	124	3	-	1
教育，学習支援業	55	46	2	4	3
医療，福祉	114	80	19	5	10
複合サービス事業	12	11	-	-	1
サービス業（他に分類されないもの）	101	82	9	3	7

※平成26年7月1日

資料：経済センサス-基礎調査

29 農家数及び農家人口

地区	総農家数	農家人口	自給的 農家数	販売 農家数	専・兼業別農家数		
					専業	第1種兼業	第2種兼業
市内全域	戸 292	人 ...	戸 189	戸 103	戸 47	戸 2	戸 54
玖波	28	...	21	7	3	-	4
小方	51	...	50	1	X	X	X
大竹	54	...	50	4	2	1	1
木野	13	...	10	3	X	X	X
栗谷	112	...	41	71	33	1	37
松ヶ原	34	...	17	17	7	-	10

※平成27年2月1日

資料：農林業センサス

※専・兼業別農家数については、販売農家のみ

30 年齢、男女別農家世帯員数

地区	総数	男				女			
		総数	14歳以下	15～59歳	60歳以上	総数	14歳以下	15～59歳	60歳以上
市内全域	人 288	人 142	人 3	人 55	人 84	人 146	人 6	人 52	人 88
玖波	36	19	3	8	8	17	2	7	8
小方	X	X	X	X	X	X	X	X	X
大竹	9	5	-	1	4	4	-	-	4
木野	X	X	X	X	X	X	X	X	X
栗谷	185	90	-	36	54	95	4	30	61
松ヶ原	49	24	-	9	15	25	-	12	13

※平成27年2月1日

資料：農林業センサス

※販売農家のみ

31 経営耕地面積規模別農家数

地区	総数	0.3未満	0.3～0.5	0.5～1.0	1.0ha以上
市内全域	戸 103	戸 2	戸 49	戸 44	戸 8
玖波	7	-	2	5	-
小方	1	X	X	X	X
大竹	4	1	-	2	1
木野	3	X	X	X	X
栗谷	71	-	37	27	7
松ヶ原	17	-	9	8	-

※平成27年2月1日

資料：農林業センサス

※販売農家のみ

32 経営耕地別農家数及び面積

地 区	農家数	経営耕地 総面積	田		樹園地		畑	
			戸数	面積	戸数	面積	戸数	面積
	戸	ha	戸	ha	戸	ha	戸	ha
市内全域	103	61	98	51	20	5	80	5
玖波	7	4	6	2	3	1	7	1
小方	1	X	X	X	X	X	X	X
大竹	4	3	2	1	2	2	3	1
木野	3	X	X	X	X	X	X	X
栗谷	71	42	71	38	8	0	55	3
松ヶ原	17	10	17	9	3	0	11	0

※平成27年2月1日

資料：農林業センサス

※販売農家のみ

※端数処理のため、総数が合わない場合あり

33 農産物販売金額規模別農家数

地 区	農家数	販売なし	50万円未満	50～100万円	100～500万円	500万円以上
	戸	戸	戸	戸	戸	戸
市内全域	103	20	69	9	4	1
玖波	7	1	6	-	-	-
小方	1	X	X	X	X	X
大竹	4	1	2	-	1	-
木野	3	X	X	X	X	X
栗谷	71	16	48	5	1	1
松ヶ原	17	-	12	3	2	-

※平成26年2月1日～平成27年1月31日

資料：農林業センサス

34 農作物作付面積と収穫量

区 分	平成29年			平成30年			令和元年(平成31年)		
	作付面積	10a当たり収量	収穫量	作付面積	10a当たり収量	収穫量	作付面積	10a当たり収量	収穫量
	ha	kg	t	ha	kg	t	ha	kg	t
水稻	52	500	260	50	496	248	51	465	237
大豆	0	0	0
そば	0	0	0

資料：広島農林水産統計年報

35 林家数及び保有山林面積

地区	林家数	保有山林面積
	戸	ha
市内全域	346	1,727
玖波	33	143
小方	93	340
大竹	91	627
木野	25	64
栗谷	78	442
松ヶ原	26	111

※平成27年2月1日 資料：農林業センサス
 ※保有山林を1ha以上保有する林家数

36 林野面積

地区	所有形態別面積						現況 森林面積	森林以外の 草生地(野 草地)
	計	国 有		民 有				
		林野庁所 管	林野庁以 外の官庁	独立行政 法人等	公 有	私 有		
ha	ha	ha	ha	ha	ha	ha	ha	
市内全域	5,859	-	18	40	1,855	3,946	5,768	91

※平成27年2月1日 資料：農林業センサス

37 森林面積

総 数	民 有 林							国有林
	総 数	人工林		天然林		竹 林	未立木地	
		針葉樹	広葉樹	針葉樹	広葉樹			
ha	ha	ha	ha	ha	ha	ha	ha	
5,765	5,747	1,101	136	2,210	2,130	36	85	18

※平成31年4月1日 資料：広島県統計年鑑
 ※四捨五入のため、総数と内訳の計が一致しない
 ※未立木地とは、伐採跡地を含む

38 海面漁業魚種別漁獲量

区 分	平成26年	平成27年	平成28年	平成29年
	t	t	t	t
総計	4,027	2,736	3,350	3,647
魚類計	4,012	2,723	3,331	3,627
さめ類	X	X	X	0
このしろ	X	X	X	0
いわし類	X	X	X	3,574
まいわし	-	-	-	-
うるめいわし	-	-	-	-
かたくちいわし	X	X	X	3,573
しらす	X	X	X	1
あじ類	X	2	1	1
まあじ	...	0	1	1
むろあじ類	...	2	0	0
さば類	X	0	0	0
ぶり類	0	0	0	0
ひらめ・かれい類	8	7	5	7
ひらめ	1	2	0	0
かれい類	7	5	5	7
あなご類	X	2	2	1
たちうお	X	2	2	1
たい類	5	5	9	7
まだい	2	2	6	4
ちだい・きだい	...	2	2	4
くろだい・へだい	2	1	1	0
いさき	...	0	0	0
さわら類	1	1	0	1
ぼら類	-	-	-	-
すずぎ類	X	4	3	1
いかなご	-	-	-	-
ふぐ類	1	0	0	-
その他の魚類	X	20	17	34
水産動物類				
えび類	0	0	X	0
いせえび	...	-	-	-
くるまえび	...	0	0	0
その他のえび類	...	-	X	0
かに類	1	0	X	0
がざみ類	...	-	0	0
その他のかに類	...	0	X	-
貝類	2	3	1	3
あわび類	...	0	0	0
さざえ	0	0	0	0
あさり類	1	0	0	0
その他の貝類	...	2	1	2
いか類	2	1	2	0
するめいか	...	-	-	-
あかいか	...	-	-	-
その他のいか類	...	1	2	0
たこ類	5	6	9	14
その他の水産動物類	X	3	6	3

※端数処理のため、総数が合わない場合あり

資料：広島農林水産統計年報

39 海面養殖業養殖魚種別収穫量

区 分	平成26年	平成27年	平成28年	平成29年
ぶり類	219	109	129	100
まだい	209	105	116	90
ひらめ	-	-	-	-
その他の魚類	X	X	X	X
かき類	51	5,699	5,459	5,797

資料：広島農林水産統計年報

40 漁業経営体の基本構成

区 分	漁業経営体数	漁 船				11月1日現在の海上作業従事者数			陸上作業最盛期の陸上作業従事者数		
		無動力漁船隻数	船外機付漁船隻数	動力漁船		総数	家族	雇用者	総数	家族	雇用者
				隻数	トン数						
総 数	70	-	12	118	703.3	195	65	130	209	72	137
大竹	34	-	5	47	257.7	97	30	67	99	32	67
阿多田島	36	-	7	71	445.6	98	35	63	110	40	70

※平成30年11月1日

資料：2018年漁業センサス

41 漁業経営組織別、経営体階層別経営体数

(単位:経営体)

区 分	総 数	経営組織別経営体数			経営体階層別経営体数								
		個人経営体	会社	漁業生産組合	漁船非使用	漁船使用		海面養殖					かき類養殖
						船外機付漁船	動力漁船	魚類養殖					
								ぶり類養殖	まだい養殖	ひらめ養殖	魚類その他の養殖		
総 数	70	62	7	1	3	3	39	-	5	-	-	20	
大竹	34	28	5	1	3	1	19	-	-	-	-	11	
阿多田島	36	34	2	-	-	2	20	-	5	-	-	9	

※平成30年11月1日

資料：2018年漁業センサス

42 自営漁業の専業別個人経営体数

区 分	総 数	専業 (自営漁業のみ)	兼 業		
			総 数	自営漁業が主	自営漁業が従
総 数	62	20	42	20	22
大竹	28	8	20	8	12
阿多田島	34	12	22	12	10

※平成30年11月1日

資料：2018年漁業センサス

**43 製造業産業（中分類），従業者規模別事業所数，従業者数，現金給与総額，
原材料使用額等及び製造品出荷額等（4人以上の事業所）**

産業中分類	平成27年				
	事業所数	従業者数	現金給与総額	原材料使用額等	製造品出荷額等
総数	事業所	人	万円	万円	万円
	46	3,549	2,026,829	21,209,457	30,069,090
<hr/>					
（産業中分類）					
食料品製造業	6	122	35,473	43,699	99,821
繊維工業	1	158	X	X	-
木材・木製品製造業（家具を除く）	3	29	9,782	18,503	31,903
家具・装備品製造業	1	9	X	X	X
パルプ・紙・紙加工品製造業	2	219	X	X	X
印刷・同関連業	-	-	-	-	-
化学工業	6	2,308	1,500,871	17,996,576	24,876,595
プラスチック製品製造業	8	276	89,325	692,861	1,035,794
ゴム製品製造業	1	48	X	X	X
窯業・土石製品製造業	2	25	X	X	X
非鉄金属製造業	1	83	X	X	X
金属製品製造業	5	61	22,830	203,700	262,111
はん用機械器具製造業	1	28	X	X	X
生産用機械器具製造業	5	81	36,231	29,679	60,161
業務用機械器具製造業	2	14	X	X	X
電子部品・デバイス・電子回路製造業	-	-	-	-	-
電気機械器具製造業	1	81	X	X	X
その他の製造業	1	7	X	X	X
（従業者規模）					
4人 ～ 29人	31	395	121,297	375,008	687,332
30人 ～ 49人	4	180	80,347	415,469	870,342
50人 ～ 99人	5	405	229,375	2,328,218	3,866,512
100人 ～ 299人	4	612	X	X	X
300人以上	2	1,957	X	X	X

※平成27年の事業所数及び従業者数は平成28年6月1日現在の数値（平成28年工業統計調査）

※平成28年の事業所数及び従業者数は平成29年6月1日現在の数値（平成29年工業統計調査）

※平成29年の事業所数及び従業者数は平成30年6月1日現在の数値（平成30年工業統計調査）

※現金給与総額，原材料使用額等及び製造品出荷額等は各年1月から12月までの数値

43 製造業産業（中分類），従業者規模別事業所数，従業者数，現金給与総額，
原材料使用額等及び製造品出荷額等（4人以上の事業所）（続き）

平成28年					平成29年				
事業所数	従業者数	現金給与総額	原材料使用額等	製造品出荷額等	事業所数	従業者数	現金給与総額	原材料使用額等	製造品出荷額等
事業所	人	万円	万円	万円	事業所	人	万円	万円	万円
40	3,848	2,025,338	15,968,879	26,149,911	40	3,920	2,480,149	16,631,458	29,958,645
5	115	26,061	43,699	112,372	4	83	13,916	32,963	63,877
-	-	-	-	-	-	-	-	-	-
2	24	X	X	X	2	23	X	X	X
1	8	X	X	X	1	7	X	X	X
2	225	X	X	X	2	218	X	X	X
-	-	-	-	-	-	-	-	-	-
8	2,698	1,486,963	12,935,557	21,077,958	8	2,779	1,960,813	13,513,711	25,003,374
10	401	177,843	659,472	1,300,665	11	430	177,326	636,786	1,081,806
1	48	X	X	X	1	48	X	X	X
1	19	X	X	X	1	20	X	X	X
-	-	-	-	-	-	-	-	-	-
3	42	16,865	54,543	98,991	3	46	17,139	48,506	103,780
2	135	X	X	X	2	135	X	X	X
3	48	19,850	40,271	74,698	3	47	20,230	39,871	69,080
-	-	-	-	-	-	-	-	-	-
-	-	-	-	-	-	-	-	-	-
1	78	X	X	X	1	77	X	X	X
1	7	X	X	X	1	7	X	X	X
24	345	117,775	252,589	536,539	25	348	114,552	253,891	503,078
3	118	58,710	302,795	745,238	2	89	X	X	X
4	329	178,599	1,372,730	2,545,312	3	234	138,434	1,565,073	2,649,516
7	1,034	X	X	X	8	1,189	X	X	X
2	2,022	X	X	X	2	2,060	X	X	X

※平成27年の事業所数及び従業者数は平成28年6月1日現在の数値（平成28年工業統計調査）

※平成28年の事業所数及び従業者数は平成29年6月1日現在の数値（平成29年工業統計調査）

※平成29年の事業所数及び従業者数は平成30年6月1日現在の数値（平成30年工業統計調査）

※現金給与総額，原材料使用額等及び製造品出荷額等は各年1月から12月までの数値

44 卸売業・小売業産業（中分類）別事業所数、従業者数及び年間商品販売額

区分	事業所数	従業者数	年間商品販売額
	事業所	人	百万円
総数	338	2,128	38,221
卸売業	52	459	13,597
各種商品卸売業	-	-	-
繊維・衣服等卸売業	1	2	X
飲食料品卸売業	11	177	X
建築材料、鉱物・金属材料等卸売業	12	65	X
機械器具卸売業	12	124	X
その他の卸売業	16	91	X
小売業	286	1,669	24,624
各種商品小売業	2	171	X
織物・衣服・身の回り品小売業	36	127	1,476
飲食料品小売業	86	586	4,595
機械器具小売業	35	188	3,683
その他的小売業	119	573	X
無店舗小売業	8	24	38

※平成26年7月1日

資料：商業統計調査

45 卸売業産業（小分類）別事業所数、従業者数、年間商品販売額及びその他の収入額

産業小分類	事業所数	従業者数	年間商品販売額	その他の収入額
	事業所	人	百万円	百万円
総数	52	459	13,597	105
各種商品卸売業	-	-	-	-
各種商品卸売業	-	-	-	-
繊維・衣服等卸売業	1	2	X	-
衣服・身の回り品卸売業	1	2	X	-
飲食料品卸売業	11	177	X	46
農畜産物・水産物卸売業	5	57	X	23
食料・飲料卸売業	6	120	X	23
建築材料、鉱物・金属材料等卸売業	12	65	X	X
建築材料卸売業	4	28	X	-
化学製品卸売業	3	17	X	-
鉱物・金属材料卸売業	3	12	X	X
再生資源卸売業	2	8	X	-
機械器具卸売業	12	124	X	X
産業機械器具卸売業	2	18	X	-
自動車卸売業	5	37	1,133	X
電気機械器具卸売業	1	48	X	X
その他の機械器具卸売業	4	21	1,062	-
その他の卸売業	16	91	X	6
家具・建具・じゅう器等卸売業	1	1	X	-
医療品・化粧品等卸売業	3	9	211	1
紙・紙製品卸売業	5	53	1,538	5
他に分類されない卸売業	7	28	210	-

※平成26年7月1日

資料：商業統計調査

46 従業者規模別事業所数及び売場面積

年次	事業所数	売場面積（小売業のみ） m ²	従業者規模別事業所数				
			2人以下	3～4人	5～9人	10～19人	20人以上
平成16年	449	48,249	188	128	78	30	25
平成19年	403	45,281	180	98	67	33	25
平成26年	338	38,185	151	70	70	29	18

資料：商業統計調査

47 小売業産業（小分類）別事業所数，従業者数，年間商品販売額，その他の収入額及び売場面積

産業小分類	事業所数	従業者数	年間商品販売額	その他の収入額	売場面積
	事業所	人	百万円	百万円	m ²
総数	286	1,669	24,624	1,561	38,185
各種商品小売業	2	171	X	-	X
百貨店，総合スーパー	1	169	X	-	X
その他の各種商品小売業 （従業者が常時50人未満のもの）	1	2	X	-	X
繊維・衣服・身の回り品小売業	36	127	1,476	X	4,252
呉服・服地・寝具小売業	4	11	77	-	298
男子服小売業	4	10	67	-	145
婦人・子供服小売業	21	64	516	-	2,042
靴・履物小売業	1	4	X	-	X
その他の織物・衣服・身の回り品小売業	6	38	X	X	X
飲食料品小売業	86	586	4,596	74	6,513
各種食料品小売業	10	196	1,969	7	3,760
野菜・果実小売業	9	36	116	-	263
食肉小売業	4	8	53	-	110
鮮魚小売業	9	22	70	-	186
酒小売業	12	35	298	21	460
菓子・パン小売業	14	68	166	-	333
その他の飲食料品小売業	28	221	1,924	46	1,401
機械器具小売業	35	188	3,683	1,359	2,471
自動車小売業	18	103	1,906	1,166	158
自転車小売業	4	9	130	6	190
機械器具小売業（自動車，自転車を除く）	13	76	1,647	187	2,123
その他の小売業	119	573	X	120	X
家具・建具・畳小売業	9	20	192	-	1,256
じゅう器小売業	4	10	18	1	135
医薬品・化粧品小売業	33	144	2,699	1	2,311
農耕用品小売業	-	-	-	-	-
燃料小売業	14	86	2,953	3	509
書籍・文房具小売業	14	138	1,130	108	1,664
スポーツ用品・がん具・娯楽用品・楽器小売業	5	26	799	1	619
写真機・時計・眼鏡小売業	6	16	147	1	313
他に分類されない小売業	34	133	X	5	X
無店舗小売業	8	24	38	-	-
管理，補助的経済活動を行う事業所	1	1	-	-	-
通信販売・訪問販売小売業	6	22	X	X	-
その他の無店舗小売業	1	1	X	-	-

※平成26年7月1日

資料：商業統計調査

48 玖波駅・大竹駅の輸送実績

年 度	玖 波 駅			大 竹 駅					
	旅客乗車人員			旅客乗車人員			貨物トン数		
	総 数	普通乗車	定期乗車	総 数	普通乗車	定期乗車	総 数	発 送	到 着
	人	人	人	人	人	人	t	t	t
平成27年度	1,845	573	1,272	3,396	957	2,439	607	469	138
平成28年度	1,823	540	1,283	3,407	943	2,465	593	472	121
平成29年度	1,798	531	1,267	3,374	916	2,457	625	488	137
平成30年度	1,726	498	1,229	3,317	893	2,424	482	364	118
令和元年度	1,700	474	1,226	3,279	871	2,408	595	445	151

※一日当たり

資料：西日本旅客鉄道(株)広島支社，日本貨物鉄道(株)大竹駅

※端数処理のため，総数が合わない場合あり

49 車種別自動車台数

年 度	貨物自動車				乗合自動車	乗 用 車		
	総 数	普 通	小 型	被けん引		総 数	普 通	小 型
	台	台	台	台	台	台	台	台
平成26年度	1,112	452	598	62	28	8,255	3,662	4,593
平成27年度	1,109	441	599	69	28	8,135	3,665	4,470
平成28年度	1,122	439	609	74	27	8,173	3,768	4,405
平成29年度	1,131	449	608	74	27	8,137	3,856	4,281
平成30年度	1,153	456	616	81	26	8,081	3,898	4,183

資料：広島県統計年鑑

50 上水道

年 度	給水人口	給水戸数	給水量(有収水量)	配 水 量			(最大となった日)
				総 量	1日平均	1日最大	
	人	戸	m ³	m ³	m ³	m ³	
平成22年度	28,265	12,306	3,554,380	4,348,470	11,914	15,130	平成23年 1月18日
平成23年度	27,899	12,242	3,470,126	4,331,380	11,867	16,250	平成24年 1月 7日
平成24年度	27,702	12,283	3,423,874	4,348,870	11,882	14,090	平成24年 5月29日
平成25年度	27,643	12,404	3,371,867	4,222,351	11,568	14,207	平成25年12月 3日
平成26年度	27,460	12,455	3,291,141	4,128,576	11,311	13,148	平成27年 1月13日
平成27年度	27,228	12,442	3,292,299	4,148,091	11,365	13,935	平成28年 1月25日
平成28年度	27,018	12,467	3,302,897	4,259,349	11,638	12,989	平成28年 2月 2日
平成29年度	26,751	12,495	3,284,725	4,027,975	11,036	13,071	平成29年 2月 2日
平成30年度	26,448	12,488	3,281,454	4,040,005	11,069	13,846	平成30年 2月 8日
令和元(平成31)年度	26,298	12,619	3,196,207	4,064,379	11,135	12,542	令和元年12月31日

※令和(平成)○年度とは、平成○年2月1日～翌年1月31日

資料：市上下水道局

51 用途別給水量

年 度	総 量	家事用	業務用	工場用	船舶用	臨時用	プール用
	m ³	m ³	m ³	m ³	m ³	m ³	m ³
平成22年度	3,554,380	2,508,579	753,663	260,039	8,937	10,039	13,123
平成23年度	3,470,126	2,448,526	715,536	277,148	9,096	6,823	12,997
平成24年度	3,423,874	2,423,565	723,033	253,508	6,694	5,141	11,933
平成25年度	3,371,867	2,405,104	686,681	253,970	8,287	7,985	9,840
平成26年度	3,291,141	2,366,756	646,874	253,275	7,656	6,343	10,237
平成27年度	3,292,299	2,353,484	657,102	253,077	9,783	4,809	14,044
平成28年度	3,302,897	2,340,620	654,276	283,670	8,088	5,449	10,794
平成29年度	3,284,725	2,327,958	661,902	271,436	8,254	6,443	8,732
平成30年度	3,281,454	2,309,919	649,197	292,176	6,651	14,925	8,586
令和元年度	3,196,207	2,274,041	631,526	269,304	8,798	6,315	6,223

資料：市上下水道局

52 公共下水道

年 度	行政区域内人口	供用区域内人口	人口普及率	下水道供用面積	下水道計画人口	処理可能水量	下水道延長施行済
	人	人	%	ha	人	m ³ /日	m
平成22年度	28,696	26,891	93.7	674	27,100	25,170	148,732
平成23年度	28,384	26,579	93.6	674	27,100	25,170	150,827
平成24年度	28,137	26,388	93.8	674	27,100	25,170	152,565
平成25年度	28,327	26,637	94.0	674	27,100	25,170	152,929
平成26年度	28,109	26,470	94.2	704	25,600	25,170	153,153
平成27年度	27,852	26,249	94.2	704	25,600	25,170	154,427
平成28年度	27,616	26,057	94.4	704	25,600	25,170	154,972
平成29年度	27,326	25,875	94.7	713	25,600	25,170	155,067
平成30年度	26,954	25,591	94.9	715	25,600	25,170	155,575
令和元年度	26,759	25,516	95.4	715	25,600	25,170	155,417

※人口普及率＝供用区域内人口／行政区域内人口

資料：市上下水道局

※下水道延長施工済については、平成18年度の地方公営企業法の適用により、受贈財産の管渠を公共下水道事業の資産に算入

53 小学校

年次	学校数	学級数	児童数		
			総数	男	女
	校	学級	人	人	人
平成22年	7	60	1,339	695	644
平成23年	6	60	1,344	694	650
平成24年	6	60	1,274	655	619
平成25年	4	51	1,255	655	600
平成26年	4	52	1,248	635	613
平成27年	4	52	1,255	648	607
平成28年	4	50	1,253	660	593
平成29年	4	47	1,207	632	575
平成30年	4	50	1,216	616	600
令和元年	4	47	1,224	614	610

※各年5月1日

資料：学校基本調査

54 中学校

年次	学校数	学級数	生徒数		
			総数	男	女
	校	学級	人	人	人
平成22年	4	27	660	330	330
平成23年	4	26	632	317	315
平成24年	4	24	606	311	295
平成25年	4	23	618	319	299
平成26年	4	22	600	317	283
平成27年	3	23	569	299	270
平成28年	3	23	580	293	287
平成29年	3	24	593	284	309
平成30年	3	25	582	279	303
令和元年	3	23	559	292	267

※各年5月1日

資料：学校基本調査

55 中学校生徒卒業後の状況

年次	卒業生数			高等学校等進学者			専修学校（高等課程）進学者		
	総数	男	女	総数	男	女	総数	男	女
	人	人	人	人	人	人	人	人	人
平成22年	253	134	119	243	127	116	1	-	1
平成23年	235	125	110	233	125	108	1	-	1
平成24年	233	110	123	230	109	121	1	-	1
平成25年	184	91	93	181	89	92	2	1	1
平成26年	210	113	97	206	110	96	1	1	-
平成27年	210	105	105	208	104	104	-	-	-
平成28年	191	95	96	191	95	96	-	-	-
平成29年	199	115	84	196	113	83	1	-	1
平成30年	177	86	91	176	86	90	-	-	-
令和元年	200	89	111	197	86	111	1	1	-

※各年5月1日

資料：学校基本調査

53 小学校（続き）

教員数（本務者）			教員数（兼務者）			職員数（本務者）		
総数	男	女	総数	男	女	総数	男	女
人	人	人	人	人	人	人	人	人
92	37	55	10	4	6	17	4	13
90	33	57	15	5	10	13	2	11
84	28	56	8	5	3	12	2	10
75	25	50	9	8	1	5	-	5
75	27	48	11	4	7	5	-	5
76	30	46	11	1	10	6	2	4
76	26	50	14	1	13	5	2	3
73	24	49	17	2	15	4	2	2
76	26	50	16	1	15	4	2	2
73	22	51	11	2	9	5	2	3

※各年5月1日

資料：学校基本調査

54 中学校（続き）

教員数（本務者）			教員数（兼務者）			職員数（本務者）		
総数	男	女	総数	男	女	総数	男	女
人	人	人	人	人	人	人	人	人
61	34	27	25	7	18	2	-	2
56	35	21	25	6	19	2	-	2
50	31	19	17	5	12	2	-	2
49	27	22	16	4	12	3	1	2
49	25	24	19	10	9	3	1	2
51	23	28	19	9	10	2	-	2
50	26	24	18	8	10	2	-	2
53	28	25	25	9	16	2	-	2
55	30	25	23	12	11	2	1	1
54	28	26	21	6	15	2	1	1

※各年5月1日

資料：学校基本調査

55 中学校生徒卒業後の状況（続き）

専修学校（一般課程）等入学者			就職者			その他		
総数	男	女	総数	男	女	総数	男	女
人	人	人	人	人	人	人	人	人
1	1	-	3	2	1	5	4	1
-	-	-	-	-	-	1	-	1
-	-	-	-	-	-	2	1	1
-	-	-	-	-	-	1	1	-
-	-	-	2	2	-	1	-	1
1	-	1	-	-	-	1	1	-
-	-	-	-	-	-	-	-	-
-	-	-	-	-	-	2	2	-
-	-	-	1	-	1	-	-	-
-	-	-	-	-	-	2	2	-

※各年5月1日

資料：学校基本調査

56 一般職業紹介状況

年次	新規求職申込件数 A			有効求職者数 B			新規求人数 C	有効求人数 D
	総数	男	女	総数	男	女		
	件	件	件	人	人	人	人	人
平成27年	1,562	709	853	6,234	2,932	3,302	1,822	4,944
平成28年	1,465	631	834	6,077	2,854	3,223	1,699	4,817
平成29年	1,436	590	846	5,814	2,473	3,341	1,846	5,033
平成30年	1,390	580	810	5,612	2,561	3,051	1,759	4,878
令和元年	1,268	518	750	5,269	2,308	2,961	1,702	4,689

資料：廿日市公共職業安定所大竹出張所

57 一般雇用保険の受給人員と受給額

年次	受給資格決定件数			保険金受給人員			保険金受給額		
	総数	男	女	総数	男	女	総数	男	女
	件	件	件	人	人	人	千円	千円	千円
平成27年	351	156	195	1,248	580	668	140,495	78,766	61,729
平成28年	316	107	209	1,158	438	720	125,186	58,968	66,218
平成29年	332	118	214	1,225	444	781	138,632	59,483	79,149
平成30年	344	135	209	1,133	427	706	124,605	54,990	69,615
令和元年	272	104	168	1,052	419	633	121,906	57,655	64,251

資料：廿日市公共職業安定所大竹出張所

58 生活保護法による種類別保護費

年度	総額	扶助費				
		生活扶助	住宅扶助	教育扶助	医療扶助	出産扶助
	千円	千円	千円	千円	千円	千円
平成26年度	444,215	136,816	49,264	1,613	247,154	500
平成27年度	458,387	123,063	47,848	1,331	278,572	-
平成28年度	409,421	108,354	42,188	966	250,930	-
平成29年度	316,192	92,146	36,590	644	180,028	-
平成30年度	279,049	87,818	37,689	362	143,589	-

資料：市福祉課

59 生活保護法による保護人員

年度	実世帯数	実人員	人口保護率 (対千人)
	世帯	人	%
平成26年度	213	264	9.37
平成27年度	204	247	8.80
平成28年度	180	215	7.75
平成29年度	157	178	6.43
平成30年度	160	175	6.38

資料：市福祉課

56 一般職業紹介状況（続き）

総数	紹介件数		総数	就職件数		充足数	新規求人倍率 C/A	有効求人倍率 D/B
	男	女		男	女			
2,112	1,052	1,060	653	273	380	437	1.17	0.79
1,870	900	970	574	226	348	380	1.16	0.79
1,746	801	945	610	233	377	412	1.29	0.87
1,528	714	814	539	204	335	393	1.27	0.87
1,423	590	833	532	206	326	370	1.34	0.89

資料：廿日市公共職業安定所大竹出張所

58 生活保護法による種類別保護費（続き）

扶助費			施設事務費	就労自立給付金
生業扶助	葬祭扶助	介護扶助		
千円	千円	千円	千円	千円
671	1,484	4,243	2,381	89
796	1,891	3,693	1,009	183
566	2,358	2,468	1,309	282
589	594	2,716	2,643	247
797	755	5,266	2,664	110

※端数処理のため、総額が合わない場合あり

資料：市福祉課

60 医療施設数と病床数

年次	病院	診療所		病床数
		一般	歯科	
	施設	施設	施設	床
平成28年	3	30	12	884
平成29年	3	30	13	884
平成30年	3	30	13	880
平成31年	3	29	14	880
令和2年	3	28	14	880

※各年3月31日

資料：広島県西部保健所

61 国民健康保険運営状況

年 度	年度平均		一般会計繰入金	国庫・県費補助金等
	世帯数	被保険者数		
	世帯	人	千円	千円
平成26年度	4,736	7,823	202,875	1,176,124
平成27年度	4,524	7,374	240,215	1,219,431
平成28年度	4,345	6,944	245,528	1,106,313
平成29年度	4,185	6,582	248,057	960,647
平成30年度	4,120	6,432	232,563	2,560,238

※一般会計繰入金は基盤安定繰入金を含み、国庫補助金等は療養給付費交付金を含む 資料：市保健医療課
 ※平成27年度から平成29年度までの世帯数・被保険者数は年度末現在
 ※年度平均世帯数及び被保険者数は事業年報より
 ※平成30年度から国民健康保険の県単位化に伴い、国庫・県費補助金等については対象経費が変更された。

62 国民健康保険給付状況

年 度	総 額	療養給付	療養費	移送費
	千円	千円	千円	千円
平成26年度	2,650,685	2,336,314	12,925	-
平成27年度	2,722,848	2,371,812	13,139	-
平成28年度	2,571,086	2,239,141	10,244	-
平成29年度	2,474,336	2,164,728	9,423	-
平成30年度	2,424,072	2,097,950	10,821	-

※療養の給付について、3月診療分から2月診療分までで算出 資料：市保健医療課
 ※平成27年度から平成29年度までの世帯数・被保険者数は年度末現在

63 国民年金の概要

年 度	被保険者数			拠出年金受給権者数			
	総 数	強制加入	任意加入	総 数	老齢給付	障害給付	遺族給付
	人	人	人	人	人	人	人
平成26年度末	5,334	5,281	53	8,963	8,428	489	46
平成27年度末	5,061	5,009	52	8,859	8,593	224	42
平成28年度末	4,813	4,773	40	9,017	8,752	223	42
平成29年度末	4,608	4,573	35	9,217	8,945	228	44
平成30年度末	4,388	4,356	32	9,282	9,010	233	39

資料：広島西年金事務所

※老齢給付とは、新法の老齢基礎年金及び旧拠出制年金の老齢年金並びに通算老齢年金の合計
 ※障害給付とは、新法の障害基礎年金及び旧法の障害年金の合計
 ※遺族給付とは、新法の遺族基礎年金及び寡婦年金等の合計

61 国民健康保険運営状況（続き）

国民健康保険料（医療分）				
調定額	収納額	未収額	収納率	一人当たり
千円	千円	千円	%	円
475,745	452,567	23,178	95.13	60,814
493,435	465,375	28,060	94.31	66,916
499,456	474,094	25,362	94.92	71,926
466,868	443,932	22,936	95.09	70,931
442,068	417,693	24,375	94.49	68,729

※一般会計繰入金は基盤安定繰入金を含み、国庫補助金等は療養給付費交付金を含む 資料：市保健医療課

※平成27年度から平成29年度までの世帯数・被保険者数は年度末現在

※年度平均世帯数及び被保険者数は事業年報より

※平成30年度から国民健康保険の県単位化に伴い、国庫・県費補助金等については対象経費が変更された。

62 国民健康保険給付状況（続き）

審査手数料	高額療養費	出産育児一時金	葬祭費	一人当たり給付等に要する額
千円	千円	千円	千円	円
6,293	282,246	11,315	1,590	338,832
6,154	319,815	10,489	1,440	369,250
5,894	306,346	8,381	1,080	370,260
5,535	285,651	7,559	1,440	375,925
5,268	304,977	3,766	1,290	376,877

※療養の給付について、3月診療分から2月診療分までで算出 資料：市保健医療課

※平成27年度から平成29年度までの世帯数・被保険者数は年度末現在

63 国民年金の概要（続き）

福祉年金受給権者数			
総数	老齢給付	障害給付	遺族給付
人	人	人	人
270	-	270	-
255	-	255	-
254	-	254	-
267	-	267	-
270	-	270	-

資料：広島西年金事務所

※老齢給付とは、新法の老齢基礎年金及び旧拠出制年金の老齢年金並びに通算老齢年金の合計

※障害給付とは、新法の障害基礎年金及び旧法の障害年金の合計

※遺族給付とは、新法の遺族基礎年金及び寡婦年金等の合計

64 後期高齢者医療保険運営状況

年 度	年 度 平 均 被 保 険 者 数	事務費	療養給付費 負 担 金
	人	千円	千円
平成26年度	4,653	29,760	367,886
平成27年度	4,732	29,610	382,315
平成28年度	4,838	29,116	384,295
平成29年度	4,937	31,108	401,673
平成30年度	5,032	32,300	428,920

※事務費等＝総務費＋後期高齢者医療広域連合事務費負担金

資料：市保健医療課

※年度平均被保険者数は事業年報より

65 後期高齢者医療保険給付状況

年 度	総 額	入院（医・歯）	入院外	歯 科	食事療養
	千円	千円	千円	千円	千円
平成26年度	4,457,763	2,159,597	1,094,113	159,528	111,471
平成27年度	4,794,591	2,338,859	1,138,047	166,507	117,715
平成28年度	4,893,410	2,471,612	1,137,914	172,614	111,833
平成29年度	5,011,863	2,604,004	1,135,393	170,649	114,102
平成30年度	5,173,539	2,756,088	1,147,999	186,477	91,469

※療養の給付について、3月診療分から2月診療分までで算出

資料：市保健医療課

※端数処理により、総数が合わない場合あり

66 介護保険運営状況

年 度	国庫支出金	県支出金	支払基金交付金	繰入金	その他の収入
	千円	千円	千円	千円	千円
平成26年度	547,592	349,871	662,266	354,661	5,442
平成27年度	570,059	365,850	637,694	368,717	946
平成28年度	574,150	349,695	639,384	364,969	23,729
平成29年度	578,407	353,207	632,348	368,773	31,238
平成30年度	623,624	358,096	630,050	366,327	29,996

※その他の収入は、財産収入、繰越金、諸収入とする

資料：市地域介護課

64 後期高齢者医療保険運営状況（続き）

保険料				
調定額	収納額	未収額	収納率	一人当たり
千円	千円	千円	%	円
299,545	296,942	2,603	99.13	64,377
301,423	299,742	1,681	99.44	63,699
326,898	325,118	1,780	99.46	67,569
330,299	328,204	2,095	99.37	66,903
343,141	340,990	2,151	99.37	68,192

※事務費等＝総務費＋後期高齢者医療広域連合事務費負担金

資料：市保健医療課

※年度平均被保険者数は事業年報より

65 後期高齢者医療保険給付状況（続き）

調剤	訪問看護	療養費等	高額療養費	高額介護 合算療養費	葬祭費	一人当たり
千円	千円	千円	千円	千円	千円	円
746,512	10,964	15,449	150,898	1,820	7,410	958,041
806,954	16,193	17,510	183,512	1,645	7,650	1,013,227
775,102	15,874	15,353	182,740	2,267	8,100	1,011,453
773,408	3,807	16,278	183,400	2,392	8,430	1,015,164
743,617	27,575	15,917	188,436	2,460	13,500	1,028,128

※療養の給付について、3月診療分から2月診療分までで算出

資料：市保健医療課

66 介護保険運営状況（続き）

介護保険料			
調定額	収納額	未収額	収納率
千円	千円	千円	%
523,291	514,737	6,927	98.37
556,778	548,184	7,772	98.46
569,995	559,756	9,323	98.20
576,347	565,481	10,114	98.11
580,949	570,193	8,763	98.15

資料：市地域介護課

67 要介護認定状況

年次	第1号被保険者数	認定者数		
		総数	要支援1	要支援2
	人	人	人	人
平成27年	9,042	1,541	224	208
平成28年	9,195	1,582	275	186
平成29年	9,285	1,597	294	171
平成30年	9,366	1,679	291	186
平成31年	9,388	1,668	283	191

※各年3月1日

資料：市地域介護課

※認定者数には第2号被保険者を含む

68 介護保険給付状況

年度	総額	介護サービス諸費			
		居宅サービス		施設サービス	
		給付費	利用件数	給付費	利用件数
	千円	千円	件	千円	件
平成26年度	2,255,433	866,762	30,379	846,522	2,933
平成27年度	2,248,466	903,116	32,207	796,720	2,910
平成28年度	2,239,794	879,175	33,241	760,083	2,822
平成29年度	2,224,622	837,306	31,763	770,400	2,869
平成30年度	2,223,146	857,736	30,865	748,389	2,807

※高額介護サービス等支給費は高額医療合算介護サービス等支給費を含む

資料：市地域介護課

69 ごみ処理状況

年度	総処理量	可燃物処理			不燃焼物その他
		処理量	収集量	外部搬入	
	t	t	t	t	t
平成21年度	9,443	7,244	5,190	2,054	2,199
平成22年度	9,434	7,124	5,000	2,124	2,310
平成23年度	9,505	7,151	4,887	2,264	2,354
平成24年度	9,451	7,202	4,848	2,354	2,249
平成25年度	9,136	6,712	4,414	2,298	2,424
平成26年度	8,379	6,490	4,396	2,094	1,889
平成27年度	8,468	6,600	4,269	2,331	1,868
平成28年度	8,340	6,486	4,084	2,402	1,854
平成29年度	8,407	6,594	4,018	2,576	1,813
平成30年度	8,373	6,547	3,914	2,633	1,826

資料：市環境整備課

67 要介護認定状況（続き）

認定者数				
要介護1	要介護2	要介護3	要介護4	要介護5
人	人	人	人	人
362	283	179	155	130
393	263	189	149	127
437	263	156	147	129
440	254	182	177	149
452	242	181	173	146

※各年3月1日

資料：市地域介護課

※認定者数には第2号被保険者を含む

68 介護保険給付状況（続き）

介護サービス諸費					高額介護サービス等支給費	特定入所者介護サービス等費
地域密着型介護サービス		居宅サービス計画給付費	介護サービス等支給費	審査支払手数料		
給付費	利用件数				千円	千円
千円	件	千円	千円	千円	千円	千円
316,497	1,759	93,153	20,106	1,737	39,673	70,983
317,326	1,816	102,103	17,123	1,830	40,466	69,782
376,902	2,475	101,890	12,909	1,912	42,481	64,442
396,845	2,589	101,398	14,549	1,846	40,364	61,914
398,644	2,461	98,748	13,298	1,793	47,283	57,255

※高額介護サービス等支給費は高額医療合算介護サービス等支給費を含む

資料：市地域介護課

70 し尿処理状況

年度	総処理量	収集量	持込分		
			総量	大竹市	和木町
	kl	kl	kl	kl	kl
平成21年度	3,286	422	2,864	2,403	461
平成22年度	3,297	440	2,857	2,479	378
平成23年度	3,289	373	2,916	2,545	371
平成24年度	3,306	396	2,910	2,500	410
平成25年度	3,374	449	2,925	2,558	367
平成26年度	3,325	507	2,818	2,476	342
平成27年度	3,485	547	2,938	2,538	400
平成28年度	3,314	451	2,863	2,511	352
平成29年度	3,357	382	2,975	2,599	376
平成30年度	3,286	423	2,863	2,462	401

資料：市環境整備課

71 交通事故発生状況

区分	平成24年	平成25年	平成26年	平成27年	平成28年	平成29年	平成30年	令和元年
件数	107	104	100	92	77	67	43	50
死者数	-	-	1	-	-	1	1	3
傷者数	126	149	111	115	95	85	53	61

資料：大竹警察署

72 類型別交通事故発生状況

区分	平成27年			平成28年			平成29年			平成30年			令和元年		
	発生件数	死傷者数		発生件数	死傷者数		発生件数	死傷者数		発生件数	死傷者数		発生件数	死傷者数	
		死者	傷者		死者	傷者		死者	傷者		死者	傷者		死者	傷者
総数	92	-	115	77	-	95	67	1	85	43	1	53	50	3	61
人対車両	7	-	7	11	-	11	10	1	9	2	-	2	5	1	4
車両相互	81	-	104	65	-	83	54	-	72	40	1	49	43	1	56
車両単独	4	-	4	1	-	1	3	-	4	1	-	2	2	1	1
踏切事故	-	-	-	-	-	-	-	-	-	-	-	-	-	-	-

資料：大竹警察署

73 道路別交通事故発生状況

区分	平成27年			平成28年			平成29年			平成30年			令和元年		
	発生件数	死傷者数		発生件数	死傷者数		発生件数	死傷者数		発生件数	死傷者数		発生件数	死傷者数	
		死者	傷者		死者	傷者		死者	傷者		死者	傷者		死者	傷者
総数	92	-	115	77	-	95	67	1	85	43	1	53	50	3	61
国道2号	42	-	60	34	-	44	28	1	44	22	-	30	22	1	31
国道186号	2	-	2	4	-	5	2	-	2	5	1	5	7	0	8
県道	-	-	-	4	-	5	1	-	1	2	-	3	-	-	-
市道	41	-	46	33	-	39	25	-	27	11	-	11	14	1	16
主要地方道路	1	-	1	1	-	1	3	-	3	1	-	1	2	1	1
高速道路	-	-	-	-	-	-	-	-	-	-	-	-	-	-	-
その他	6	-	6	1	-	1	8	-	8	2	-	3	5	0	5

資料：大竹警察署

74 救急車の出動救護状況

年次	出動件数	搬送人員										
		総数	火災	風水害 水難	交通	労働災 害	運動競 技	一般負 傷	加害	自損行 為	急病	その他
平成22年	1,410	1,279	-	2	120	13	9	162	1	6	711	255
平成23年	1,349	1,248	1	-	143	9	6	177	-	8	697	207
平成24年	1,458	1,319	4	4	107	15	9	191	6	10	756	217
平成25年	1,469	1,289	-	-	131	8	5	194	3	2	714	232
平成26年	1,383	1,140	-	2	100	2	6	235	3	5	576	211
平成27年	1,460	1,261	-	-	106	11	8	221	3	7	697	208
平成28年	1,485	1,304	-	2	103	11	4	228	1	6	700	249
平成29年	1,523	1,320	-	2	90	16	9	261	1	6	687	248
平成30年	1,426	1,227	-	-	71	13	9	206	4	9	734	181
令和元(平成31)年	1,419	1,248	1	1	83	13	9	208	2	2	750	179

資料：市消防本部

75 民事・刑事事件取扱件数（大竹簡易裁判所）

区分	平成27年		平成28年		平成29年		平成30年		令和元年	
	受理	既済	受理	既済	受理	既済	受理	既済	受理	既済
民事件数	91	97	37	38	54	55	63	55	51	60
民事訴訟総数	28	34	11	11	11	12	23	16	10	18
和解	-	-	-	-	-	-	1	1	-	-
督促	33	33	12	12	25	25	27	27	26	26
仮差押仮処分	-	-	-	-	-	-	-	-	-	-
過料	1	1	2	2	2	2	-	-	3	3
その他	22	23	6	6	10	10	12	11	11	12
調停	7	6	6	7	6	6	-	-	1	1
刑事件数	64	62	80	83	108	110	94	93	90	89
通常手続	-	-	-	-	1	1	-	-	-	-
略式手続	22	20	29	32	27	29	18	17	13	12
その他	42	42	51	51	80	80	76	76	77	77

※数値は概数

資料：広島地方裁判所

76 刑法犯罪の発生件数と検挙件数

区 分	総 数			凶悪犯			粗暴犯		
	発生件数	検挙件数	検挙率	発生件数	検挙件数	検挙率	発生件数	検挙件数	検挙率
平成22年	205	84	41.0	-	-	-	8	7	87.5
平成23年	176	88	50.0	1	1	100.0	16	15	93.8
平成24年	191	77	40.3	1	1	100.0	13	9	69.2
平成25年	179	80	44.7	2	2	100.0	14	13	92.9
平成26年	195	78	40.0	1	1	100.0	12	12	100.0
平成27年	163	63	38.7	-	-	-	9	7	77.8
平成28年	156	75	48.1	2	2	100.0	12	9	75.0
平成29年	140	62	44.3	2	2	100.0	22	22	100.0
平成30年	134	60	44.8	1	1	100.0	22	18	81.8
令和元年	147	88	59.9	-	-	-	17	18	105.9

※検挙件数には、過去に発生した犯罪も含まれる。

資料：大竹警察署

77 火災発生件数

区 分	出火件数						焼損棟数				り災世帯数		
	総数	建物	林野	船舶	車両	その他	全焼	半焼	部分焼	ぼや	全損	半損	小損
平成22年	18	6	1	-	2	9	1	-	4	1	-	1	3
平成23年	17	8	-	-	4	5	2	3	2	5	-	-	4
平成24年	15	7	2	-	2	4	2	1	2	3	3	-	1
平成25年	9	4	-	-	1	4	-	1	-	3	-	-	1
平成26年	13	7	1	-	-	5	2	-	1	4	1	-	2
平成27年	10	5	-	-	2	3	2	1	1	5	-	-	4
平成28年	8	3	-	-	-	5	1	-	1	1	-	-	1
平成29年	5	1	1	-	-	3	-	-	-	1	-	-	-
平成30年	14	8	-	-	3	3	2	-	3	5	-	-	3
令和元(平成31)年	12	8	-	-	3	1	-	-	2	6	-	-	4

資料：市消防本部

76 刑法犯罪の発生件数と検挙件数（続き）

窃盗犯			知能犯			風俗犯			その他		
発生件数	検挙件数	検挙率	発生件数	検挙件数	検挙率	発生件数	検挙件数	検挙率	発生件数	検挙件数	検挙率
件	件	%	件	件	%	件	件	%	件	件	%
149	44	29.5	6	4	66.7	4	4	100.0	38	25	65.8
123	61	49.6	8	5	62.5	2	2	100.0	26	4	15.4
121	51	42.1	2	1	50.0	2	-	0.0	52	15	28.8
107	34	31.8	13	13	100.0	1	1	100.0	42	17	40.5
134	48	35.8	6	-	0.0	3	2	66.7	39	15	38.5
125	45	36.0	8	1	12.5	4	3	75.0	17	7	41.2
100	47	47.0	10	2	20.0	-	1	100.0	32	14	43.8
78	30	38.5	7	1	14.3	2	-	0.0	29	7	24.1
80	25	31.3	8	7	87.5	2	3	150.0	21	6	28.6
80	33	41.3	13	18	138.5	4	4	100.0	33	15	45.5

※検挙件数には、過去に発生した犯罪も含まれる。

資料：大竹警察署

77 火災発生件数（続き）

り災者数	死傷者		損害見積額						
	死者	傷者	総額	建物	内容物	林野	船舶	車両	その他
人	人	人	千円	千円	千円	千円	千円	千円	千円
13	-	-	5,480	3,204	1,942	-	-	-	334
12	-	1	6,173	1,234	4,455	-	-	451	33
7	-	4	131,710	122,834	7,611	-	-	4	1,261
3	-	-	14,236	377	13,817	-	-	3	39
6	-	-	7,079	4,313	2,276	-	-	-	490
7	-	-	210,581	210,446	79	-	-	56	-
2	-	-	1,131	494	296	-	-	-	341
-	1	-	28,000	-	2,372	-	-	-	25,628
5	-	-	2,544	850	444	-	-	1,144	106
7	2	-	2,959	992	96	-	-	1,871	-

資料：市消防本部

78 所得推計主要指標

区 分		平成27年度	平成28年度
		百万円	百万円
市内総生産		162,363	179,616
市民分配所得		85,177	90,906
市民家計可処分所得		66,498	63,322
		千円	千円
人口1人当 り指標	市内総生産	5,827	6,491
	市民分配所得	3,057	3,285
	市民家計可処分所得	2,386	2,288
就業者1人当たり総生産		11,208	12,357

資料：広島県市町民経済計算

79 市内総生産

区 分	平成27年度	平成28年度
	百万円	百万円
総生産	162,363	179,616
第一次産業	1,063	998
農業	41	52
林業	39	38
水産業	983	908
第二次産業	92,825	109,574
鉱業	0	0
製造業	87,352	104,730
建設業	5,472	4,845
第三次産業	67,279	67,782
電気・ガス・水道・廃棄物処理業	3,105	3,239
卸売・小売業	7,496	6,342
運輸・郵便業	5,391	5,380
宿泊・飲食サービス業	1,623	1,512
情報通信業	818	905
金融・保険業	2,492	2,233
不動産業	10,937	9,455
専門・科学技術、業務支援サービス業	8,063	9,075
公務	5,576	6,264
教育	3,027	3,091
保健衛生・社会事業	14,875	16,476
その他のサービス	3,876	3,810
輸入品に課される税・関税(控除)総資本形成に係る消費税	1,197	1,261

資料：広島県市町民経済計算

80 市民分配所得

区 分	平成27年度	平成28年度
	百万円	百万円
分配所得	85,177	90,906
雇用者報酬	52,450	52,029
賃金・棒給	44,774	44,336
雇主の現実社会負担	7,245	7,166
雇主の帰属社会負担	431	528
財産所得(非企業部門)	5,204	5,662
一般政府	8	771
家計	5,156	4,857
対家計民間非営利団体	40	34
企業所得	27,523	33,215
民間法人企業	18,882	24,845
公的企業	1,563	1,747
個人企業	7,078	6,623

資料：広島県市町民経済計算

81 市民家計可処分所得

区 分	平成27年度	平成28年度
	百万円	百万円
家計可処分所得	66,498	63,322
雇用者報酬	52,450	52,029
家計の財産所得(純)	5,156	4,857
個人企業所得	7,078	6,623
その他の経常移転(純)	1,814	△350

資料：広島県市町民経済計算

82 各種選挙投票状況

選挙名・執行年月日	当日有権者数			投票者数			投票率		
	総数	男	女	総数	男	女	総数	男	女
	人	人	人	人	人	人	%	%	%
衆議院議員(小選挙区)									
平成24年12月16日	23,754	11,407	12,347	14,923	7,176	7,747	62.82	62.91	62.74
平成26年12月14日	23,678	11,353	12,325	13,367	6,462	6,905	56.45	56.92	56.02
平成29年10月22日	23,670	11,444	12,226	13,144	6,376	6,768	55.53	55.71	55.36
衆議院議員(比例代表)									
平成24年12月16日	23,754	11,407	12,347	14,919	7,176	7,743	62.81	62.91	62.71
平成26年12月14日	23,678	11,353	12,325	13,366	6,462	6,904	56.45	56.92	56.02
平成29年10月22日	23,670	11,444	12,226	13,143	6,376	6,767	55.53	55.71	55.35
参議院議員(選挙区)									
平成25年 7月21日	23,913	11,471	12,442	13,370	6,517	6,853	55.91	56.81	55.08
平成28年 7月10日	23,853	11,478	12,375	13,098	6,381	6,717	54.91	55.59	54.28
令和元年 7月21日	23,190	11,237	11,953	11,220	5,535	5,685	48.38	49.26	47.56
参議院議員(比例代表)									
平成22年 7月11日	24,293	11,629	12,664	14,530	7,013	7,517	59.81	60.31	59.36
平成25年 7月21日	23,913	11,471	12,442	13,371	6,518	6,853	55.92	56.82	55.08
令和元年 7月21日	23,190	11,237	11,953	11,221	5,536	5,685	48.39	49.27	47.56
県知事									
平成21年11月 8日	24,126	11,555	12,571	9,335	4,544	4,791	38.69	39.32	38.11
平成25年11月10日	23,566	11,302	12,264	8,501	3,998	4,503	36.07	35.37	36.72
平成29年11月12日	23,403	11,305	12,098	8,034	3,717	4,317	34.33	32.88	35.68
県議会議員									
平成23年 4月10日	23,770	11,388	12,382	12,637	5,872	6,765	53.16	51.56	54.64
平成27年 4月12日				無投票					
平成31年 4月 7日				無投票					
市長									
平成14年 6月23日	24,885	11,874	13,011	17,787	8,117	9,670	71.48	68.36	74.32
平成18年 6月25日	24,551	11,669	12,882	16,814	7,697	9,117	68.49	65.96	70.77
平成22年 6月13日	23,883	11,439	12,444	15,179	7,042	8,137	63.56	61.56	65.39
平成26年 6月15日	23,322	11,164	12,158	12,636	5,877	6,759	54.18	52.64	55.59
平成30年 6月17日	22,985	11,113	11,872	11,423	5,367	6,056	49.70	48.29	51.01
市議会議員									
平成15年 8月 3日	24,894	11,865	13,029	18,389	8,460	9,929	73.87	71.30	76.21
平成19年 8月12日	24,435	11,650	12,785	17,297	8,068	9,229	70.79	69.25	72.19
平成23年 8月 7日	23,798	11,412	12,386	15,841	7,371	8,470	66.56	64.59	68.38
補 平成26年 6月15日	23,322	11,164	12,158	12,627	5,872	6,755	54.14	52.60	55.56
補 平成27年 8月 9日	23,294	11,147	12,147	14,129	6,616	7,513	60.66	59.35	61.85
補 平成30年 6月17日	22,985	11,113	11,872	11,423	5,367	6,056	49.70	48.29	51.01
令和元年 8月 4日				無投票					

資料：市選挙管理委員会事務局

83 普通会計 歳入歳出決算額

会計区分	平成28年度		平成29年度		平成30年度	
	決算額	比率	決算額	比率	決算額	比率
歳入区分	千円	%	千円	%	千円	%
総額	14,817,928	100.0	14,312,035	100.0	14,314,468	100.0
地方税	5,458,151	36.8	5,662,942	39.6	5,517,615	38.5
地方譲与税	73,207	0.5	73,145	0.5	74,021	0.5
利子割交付金	3,920	0.0	7,782	0.1	7,997	0.1
配当割交付金	12,574	0.1	17,383	0.1	13,900	0.1
株式等譲渡所得割交付金	6,860	0.1	16,204	0.1	10,033	0.1
地方消費税交付金	514,727	3.5	525,513	3.7	532,306	3.7
自動車・軽油交付金	17,273	0.1	24,749	0.2	25,847	0.2
地方特例交付金	19,041	0.1	20,839	0.1	23,550	0.2
地方交付税	1,454,058	9.8	1,301,177	9.1	1,355,349	9.5
交通安全対策特別交付金	4,482	0.0	4,104	0.0	3,614	0.0
分担金・負担金	125,002	0.8	120,165	0.8	132,588	0.9
使用料	303,013	2.1	300,237	2.1	306,197	2.1
手数料	113,346	0.8	109,742	0.8	105,762	0.7
国庫支出金	2,416,918	16.3	1,957,093	13.7	1,734,677	12.1
県支出金	1,018,914	6.9	684,277	4.8	678,225	4.7
財産収入	122,301	0.8	166,608	1.2	35,177	0.3
寄附金	59,520	0.4	173,128	1.2	199,723	1.4
繰入金	466,423	3.1	165,886	1.1	517,833	3.6
繰越金	149,027	1.0	98,084	0.7	49,673	0.4
諸収入	763,250	5.2	1,079,271	7.5	551,417	3.9
地方債	1,715,921	11.6	1,803,706	12.6	2,438,964	17.0
歳出区分	千円	%	千円	%	千円	%
総額	14,659,844	100.0	14,248,362	100.0	14,231,617	100.0
人件費	2,359,367	16.1	2,334,149	16.4	2,387,830	16.8
扶助費	2,219,365	15.1	2,108,145	14.8	2,052,746	14.4
公債費	2,149,336	14.7	2,084,813	14.6	1,926,450	13.5
物件費	1,623,624	11.1	1,677,983	11.8	1,748,370	12.3
維持補修費	211,729	1.4	220,924	1.6	184,525	1.3
補助費等	859,818	5.9	834,094	5.8	840,629	5.9
繰出金	1,354,390	9.2	1,472,109	10.3	1,431,679	10.1
積立金	972,601	6.6	1,050,326	7.4	629,603	4.4
投資及び出資金・貸付金	303,347	2.1	322,741	2.3	316,220	2.2
普通建設事業費	2,584,361	17.6	2,138,122	15.0	2,559,034	18.0
災害復旧事業費	21,906	0.1	4,956	0.0	154,531	1.1

資料：市企画財政課

84 市税（普通税）

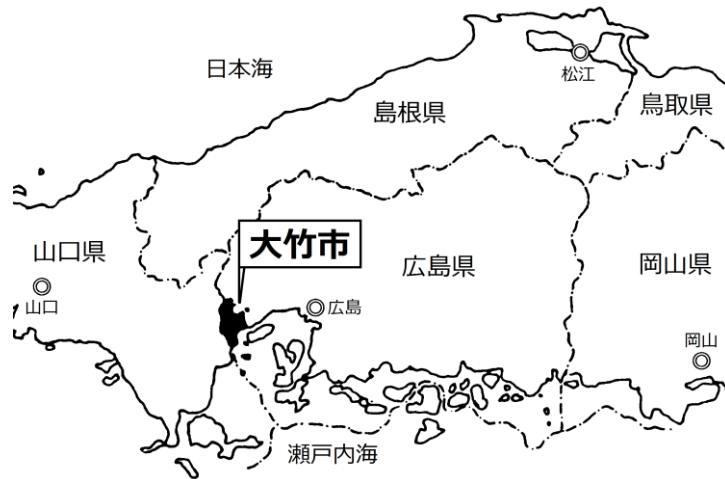
年度	総額	市民税	固定資産税	軽自動車税	市たばこ税	都市計画税
	千円	千円	千円	千円	千円	千円
平成28年度	5,458,151	1,878,368	3,161,832	66,549	209,949	141,453
平成29年度	5,662,942	1,837,355	3,419,113	64,238	198,324	143,912
平成30年度	5,517,615	1,767,158	3,350,591	64,791	192,753	142,322

資料：市企画財政課

85 財政力指数

年度	基準財政需要額	基準財政収入額	財政力指数
	千円	千円	
平成28年度	5,625,580	4,595,746	0.82
平成29年度	5,619,689	4,750,457	0.82
平成30年度	5,591,969	4,703,816	0.84

資料：市企画財政課



大 竹 市 統 計 書
(2020)

令和2年 10 月

《編集発行》

広島県大竹市小方一丁目 11 番 1 号
大 竹 市 総 務 部 企 画 財 政 課
電話:0827-59-2125