

長期間使用している 家電の発火に注意



問い合わせ
消費生活センター ☎032336

事例1
10年以上前に購入した扇風機を深夜に使用した。1時間後、たまたま目が覚めて扇風機を見たら、モーター部分から火を噴いていた。

(60歳代 男性)

事例2
30年前に購入したルームエアコンを送風機能で使ったら、送風口から黒煙が出た。その後、エアコンの下部から火が出たので水をかけて消した。

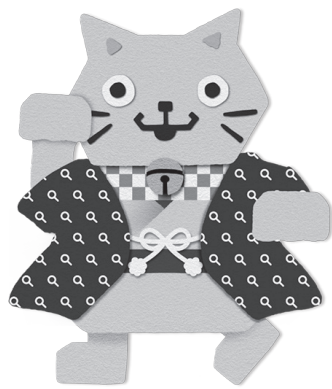
(70歳代 女性)

アドバイス
○家電製品などは長期間の使用や保
有による経年劣化で、発煙や発火

などの危険な状態が起きることがあります。不具合が発生したら、使用をやめてコンセントから電源プラグを抜き、販売店やメーカーに相談しましょう。

○同じ製品でも、使用状況や環境により劣化が早く進む場合があります。電源コードや家電製品のまわりは、こまめに掃除して自分でもチェックしましょう。

○部品の保有期間が過ぎると修理はできなくなります。家電製品は修理をしても永久に使えるわけでは
ありません。(国民生活センター発行「見守り新鮮情報26号」より)



問い合わせ
大竹商工会議所 ☎033105

募集

プレミアム付
商品券取扱店

プレミアム付商品券が使用できる市内の取扱店(特定事業者)を募集します。
対象 市内に事務所・店舗などがあり、次の①～④のいずれにも該当しない事業者

- ①「風俗営業等の規制及び業務の適正化等に関する法律」第2条第5項に規定する営業を行っているもの
- ②特定の宗教、政治団体などに関わる場合や事業内容が公序良俗に反する営業を行っているもの
- ③役員などが、「暴力団による不当な行為の防止等に関する法律」第2条第2号に規定するものや暴力団の構成員であると認められるもの、または暴力団に資金提供を行うなど暴力団の維持や運営に協力し関

与するもの

- ④次の「プレミアム付商品券の利用対象外」のみを取り扱うもの

プレミアム付商品券の利用対象外

- 不動産や金融商品
- たばこ
- 商品券やプリペイドカードなど換金性の高いもの
- 国税、地方税や使用料などの公租公課

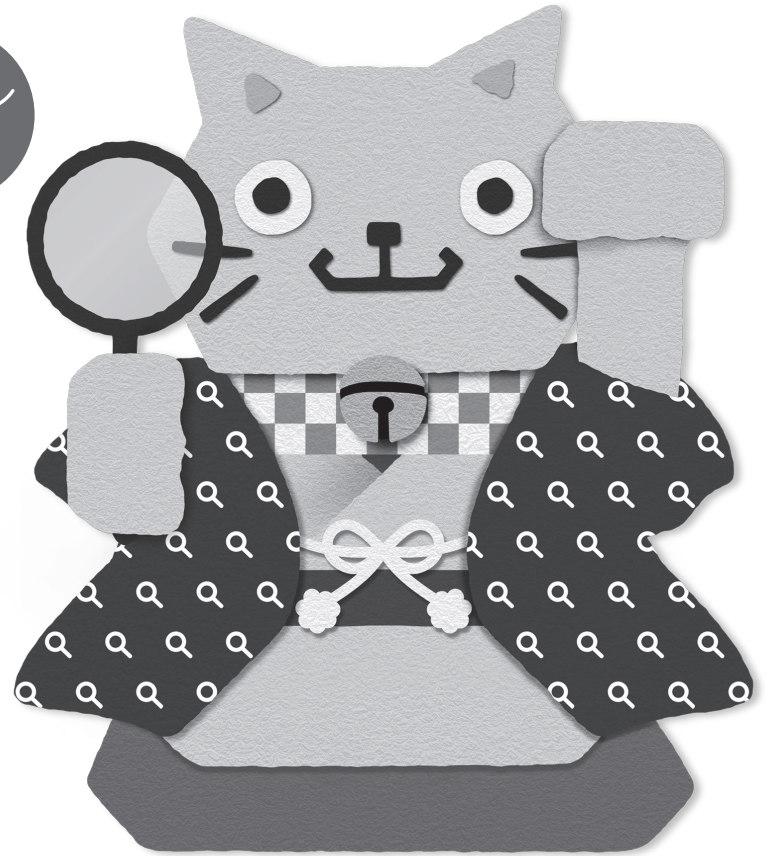
申し込み 9月10日(火)までに「申込書」に必要事項を記入・押印し、大竹商工会議所に提出してください。

※募集要項と申込書は、商工会議所の窓口にあります。市ホームページからもダウンロードできます。

暮らしを応援 プレミアムな季節が やって来る

4千円で5千円の商品券

カクニ
してね



プレミアム付商品券キャラクター カクニヤン

プレミアム付商品券購入引換券の
申請書を発送します

問い合わせ
企画財政課 ☎02125
地域介護課 ☎02152

10月1日に予定されている消費税
率の引き上げによる所得の低い人や
子育て世帯の消費への影響緩和と市
内での消費を喚起・下支えするため、
プレミアム付商品券を販売します。

プレミアム付商品券の購入には、
プレミアム付商品券購入引換券が必
要です。

引換券の申請対象者と思われる方
には、8月に申請書を送ります。
プレミアム付商品券の購入を希望
する方は、申請書に捺印し、12月27
日(金)までに同封の返信用封筒で提出
するか、地域介護課に持参してくだ
さい。

※申請対象者のうち、3歳未満の子
どもがいる世帯には、別に該当の
子どもの人数分のプレミアム付商
品券購入引換券を送ります。

申請対象者 平成31年1月1日に市
内に住所があり、平成31年度住民税
非課税の方

※住民税課税者と同じ生計の配偶者・
扶養親族、生活保護を受けている
方などを除く。

申請窓口 地域介護課

プレミアム付商品券の内容

4千円で5千円分の商品券を買う
ことができます。

1冊当たり、500円券×10枚つづ
り、対象者1人につき、5冊まで購
入できます。

販売期間(予定)

10月1日(火)～令和2年2月29日(土)

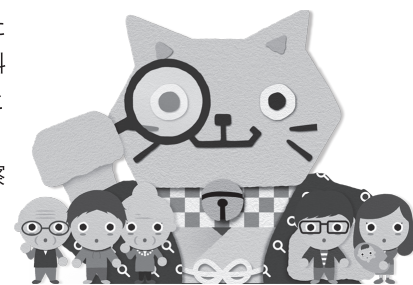
使用期間(予定)

10月1日(火)～令和2年3月31日(火)

※プレミアム付商品券の換金や使用
期間を過ぎたプレミアム付商品券の
使用などはできません。

プレミアム付商品券を装った 特殊詐欺などに注意してください。

プレミアム付商品券を販売するた
めに市や国の職員などが、手数料
の振り込みなどをお願いすること
は絶対にありません。
このような場合は、最寄りの警察
署に連絡してください。



「広島広域都市圏」ふるさとの魅力発見バスツアー うさぎの島と老舗蔵元見学に 秋のローズフェスタ

【竹原市大久野島・三原市・世羅町】

問い合わせ
広交観光株式会社 ☎082-238-4930



とき 10月21日(月) 8時～18時

集合・解散場所 広島駅新幹線口

内容 うさぎの島で人気の大久野
島でうさぎと触れ合い、休暇村
で少し早めの昼食、創業18
60年の酔心山根本店蔵元を見
学(お酒の試飲など)、秋のロー
ズフェスタ開催中の世羅高原花
の森でバラ観賞など

定員 40人(申込順)

最少催行人数 15人

参加料 6000円(交通費、昼
食代込み)

申し込み 8月15日(木)から広交観
光へ。

広島広域都市圏協議会は、広島
市を中心として、広島県と山口県
にまたがる11市13町で構成し、圏
域全体の発展を目指し、連携して
さまざまな交流を行うことを目的
とした協議会です。