

募集期間は5月10日(木)～6月14日(木) 人間ドック・脳ドック

問い合わせ 保健介護課 ☎2141



市は、国民健康保険加入者と後期高齢者医療加入者の健康管理のため、人間ドック・脳ドックを行います。ただし、前年度にこの事業で脳ドックを受けた方は、脳ドックを受診できません。なお、40歳以上の方は、特定健康診査（特定健診）または一般健康診査（一般健診）と人間ドックの同時受診となりますので、特定健診または一般健診のみの受診はできません。

対象 次の①または②の方。ただし、国民健康保険料を滞納している方は対象外となります。

①大竹市国民健康保険（国保）被保険者で、平成24年4月1日に資格がある方

※平成24年4月2日以降に国保に入した方は、今年度は受診できません。

②後期高齢者医療被保険者の方

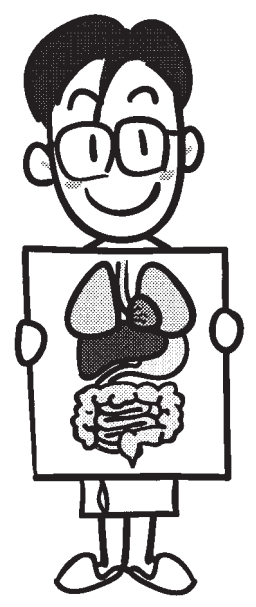
申し込み 5月10日(木)から6月14日(木)までに国民健康保険被保険者証、または後期高齢者医療被保険者証を持参し、保健介護課または各支所で手続きをしてください。（定員になり次第終了）

後日、保健介護課から検診決定通知を郵送します。電話での申し込みや、家族分を除き、1人で複数人分の申し込みはできません。

期間や検診機関など

	人間ドック	脳ドック
申込期間	5月10日(木)～6月14日(木)	
検診期間	7月2日(月)～平成25年2月28日(木)	
定員(申込順)	国保 370人 後期 80人	国保 200人 後期 40人
自己負担額 (検診時に検診機 関窓口で支払い)	9,000円 (※1)	7,000円
検査項目(※2)	<ul style="list-style-type: none"> 身体計測 循環器検査 消化器検査 呼吸器検査 血液検査 血清学検査 肝臓系検査 内分泌代謝系検査 腎臓系検査 眼科系検査 	頭部MRI、MRA、問診
検診機関	アルパーク健診クリニック ○	△ (人間ドック申込者のみ)
	西広島ハビテーション病院健康開発センターウィル ○	×
	広島西医療センター ○	○
	大和橋医院 ○	○

※1 追加でほかの検診を受ける方や所定の検査方法を変更する方は、別に料金が必要になります。
 ※2 検診機関によって項目が異なる場合があります。



ニコニコは「なかよくしよう」のあいずだよ 児童福祉週間

問い合わせ 福祉課 ☎2148

5月5日(出)の「こどもの日」から1週間は、子どもや家庭、子どもの健全な成長を国民全体で考える「児童福祉週間」です。

子どもたちが、家庭や地域で豊かな愛情に包まれながら、夢と希望を持って、次世代の担い手として、個性豊かに、たくましく育っていきけるような環境・社会を作っていくことが重要です。

市では次のような子育て支援のサービスを実施しています。

病後児保育

病気の回復期にあり、まだ集団保育や通学が困難な子どもを保育します。

利用日時

月曜日～土曜日
8時30分～18時(日曜日、祝日、お盆、年末年始はお休み)
※原則、1回の利用につき7日間までです。

対象

市内の保育所・幼稚園・小学校に在籍する満1歳から小学校3年生までの子ども

料金

1人1日当たり2,000円(一律料金)と食事代実費(500円程度)

申し込み

利用希望の前日の17時までに直接申し込んでください。

必要書類

医療機関で書いてもらうかかりつけ票

実施施設

○やまと病院(元町1丁目)
☎28010

一時預かり(一時保育)

保育所に入所していない子どもで、保護者が傷病、私的理由などで保育できない場合、一時的に保育所で保育します。

利用日時

月曜日～土曜日(祝日はお休み)
時間は、各保育所にお問い合わせください。

対象

市内在住の小学校就学前の子ども

料金

1人1日当たり、1,500円～2,500円程度です。年齢や利用時間などによって利用料金が異なるので、詳しくは各保育所にお問い合わせください。

申し込み

利用希望の前日までに利用する各保育所に直接申し込んでください。

実施施設

○本町保育所(本町1丁目)
☎21995
 ○立戸保育所(立戸3丁目)
☎25585
 ○さかえ保育所(西栄3丁目)
☎22522
 ○知恩保育園(玖波3丁目)
☎27322
 ○玖波保育所(玖波5丁目)
☎27307

地域子育て支援拠点事業

子育て支援センターやこども館では、親子でおもちゃや絵本を楽しめます。また、育児の相談もしています。

利用日時

○子育て支援センター
月曜日～金曜日
10時～12時、13時～16時30分
(祝日、年末年始はお休み)

○こども館

月・水・金曜日
10時～12時、13時～16時(祝日、お盆、年末年始はお休み)

対象

小学校就学前の親子

料金

無料(一部イベントのみ実費)

実施施設

○子育て支援センター(立戸1丁目)
☎240021
 ○さかえ子育て支援センター(西栄3丁目)
☎29766
 ○松ヶ原こども館(松ヶ原町)
☎28333