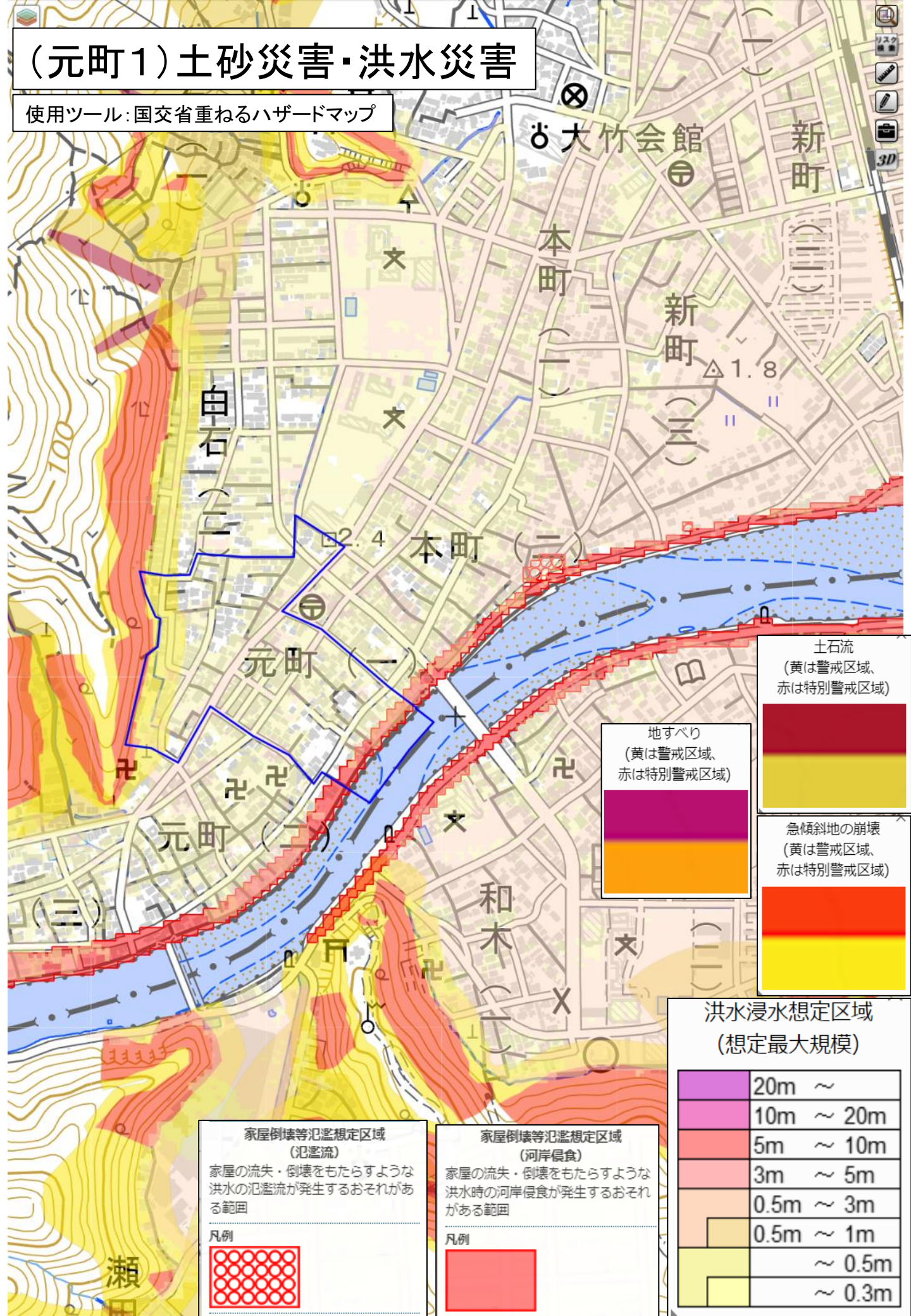


(元町1)土砂災害・洪水災害

使用ツール:国交省重ねるハザードマップ



土石流
(黄は警戒区域、赤は特別警戒区域)



地すべり
(黄は警戒区域、赤は特別警戒区域)



急傾斜地の崩壊
(黄は警戒区域、赤は特別警戒区域)



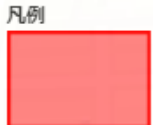
洪水浸水想定区域
(想定最大規模)

20m ~	20m ~
10m ~ 20m	10m ~ 20m
5m ~ 10m	5m ~ 10m
3m ~ 5m	3m ~ 5m
0.5m ~ 3m	0.5m ~ 3m
0.5m ~ 1m	0.5m ~ 1m
~ 0.5m	~ 0.5m
~ 0.3m	~ 0.3m

家屋倒壊等氾濫想定区域
(氾濫流)
家屋の流失・倒壊をもたらすような洪水の氾濫流が発生するおそれがある範囲



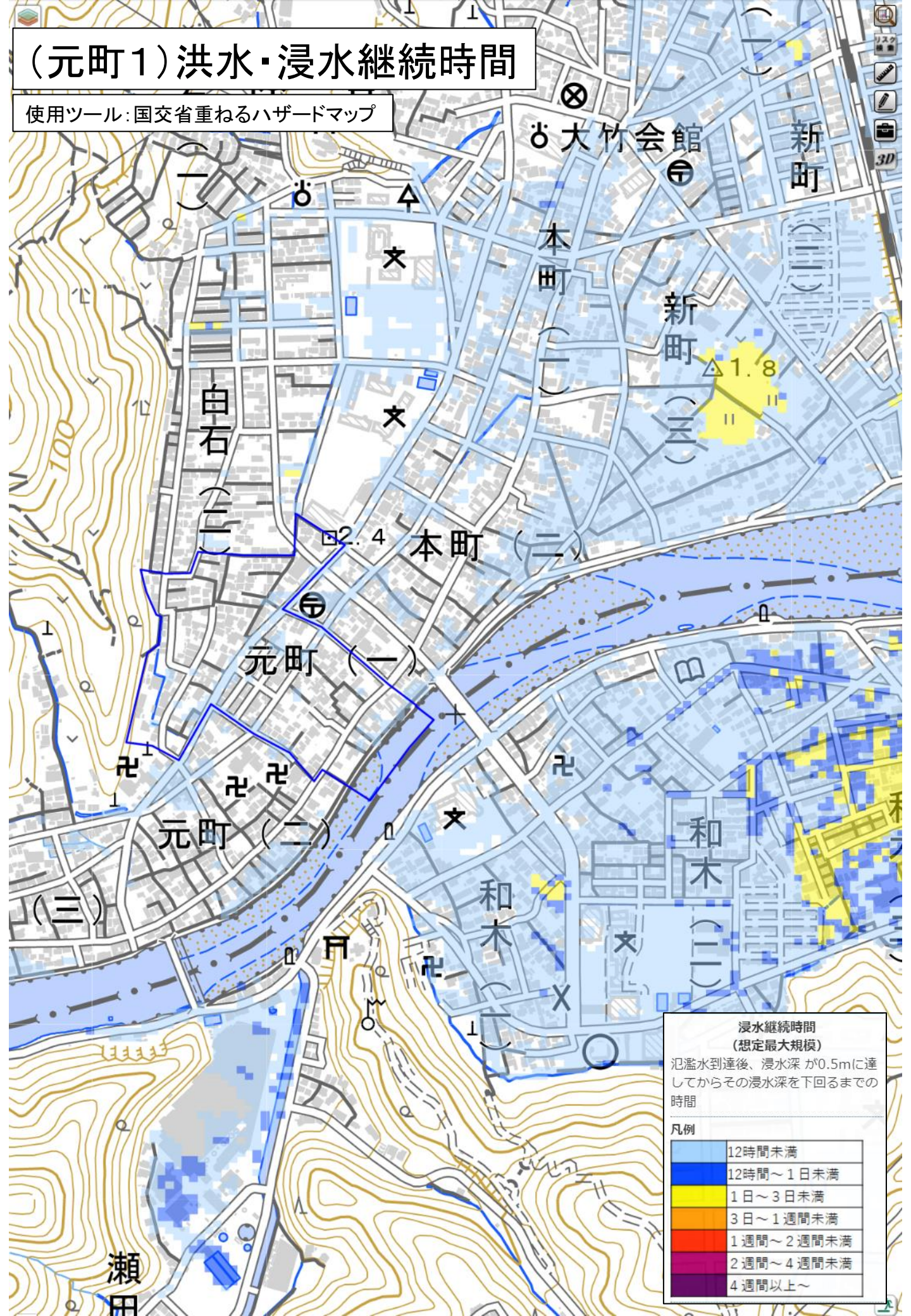
家屋倒壊等氾濫想定区域
(河岸侵食)
家屋の流失・倒壊をもたらすような洪水時の河岸侵食が発生するおそれがある範囲



瀬田

(元町1)洪水・浸水継続時間

使用ツール: 国交省重ねるハザードマップ



浸水継続時間
(想定最大規模)

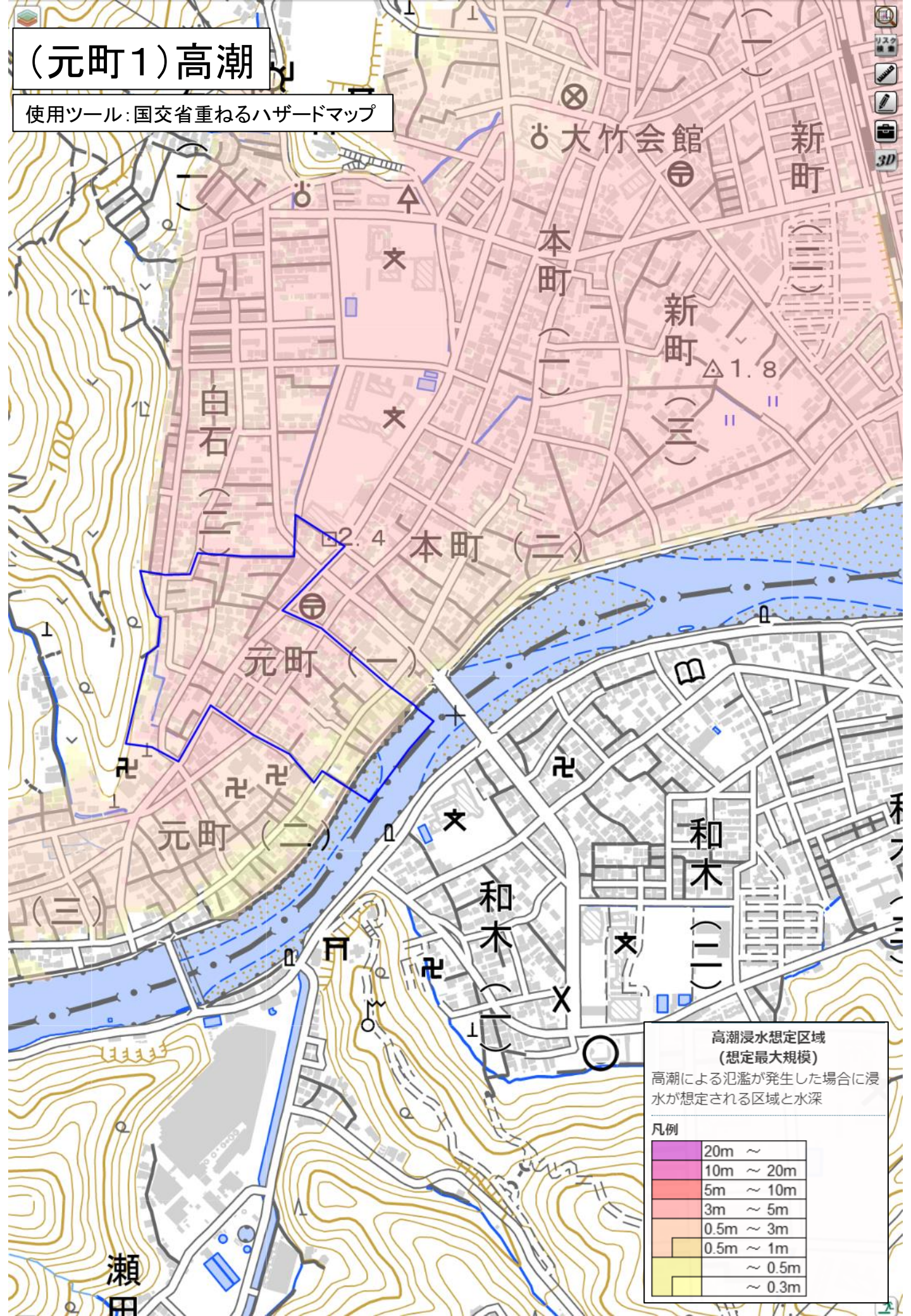
氾濫水到達後、浸水深が0.5mに達してからの浸水深を下回るまでの時間

凡例

Light Blue	12時間未満
Blue	12時間～1日未満
Yellow	1日～3日未満
Orange	3日～1週間未満
Red	1週間～2週間未満
Purple	2週間～4週間未満
Dark Purple	4週間以上～

(元町1)高潮

使用ツール: 国交省重ねるハザードマップ



高潮浸水想定区域 (想定最大規模)

高潮による氾濫が発生した場合に浸水が想定される区域と水深

凡例

20m ~
10m ~ 20m
5m ~ 10m
3m ~ 5m
0.5m ~ 3m
0.5m ~ 1m
~ 0.5m
~ 0.3m

床上床下浸水実績図（平成21年度～令和元年度）

出典：大竹市HP

凡例

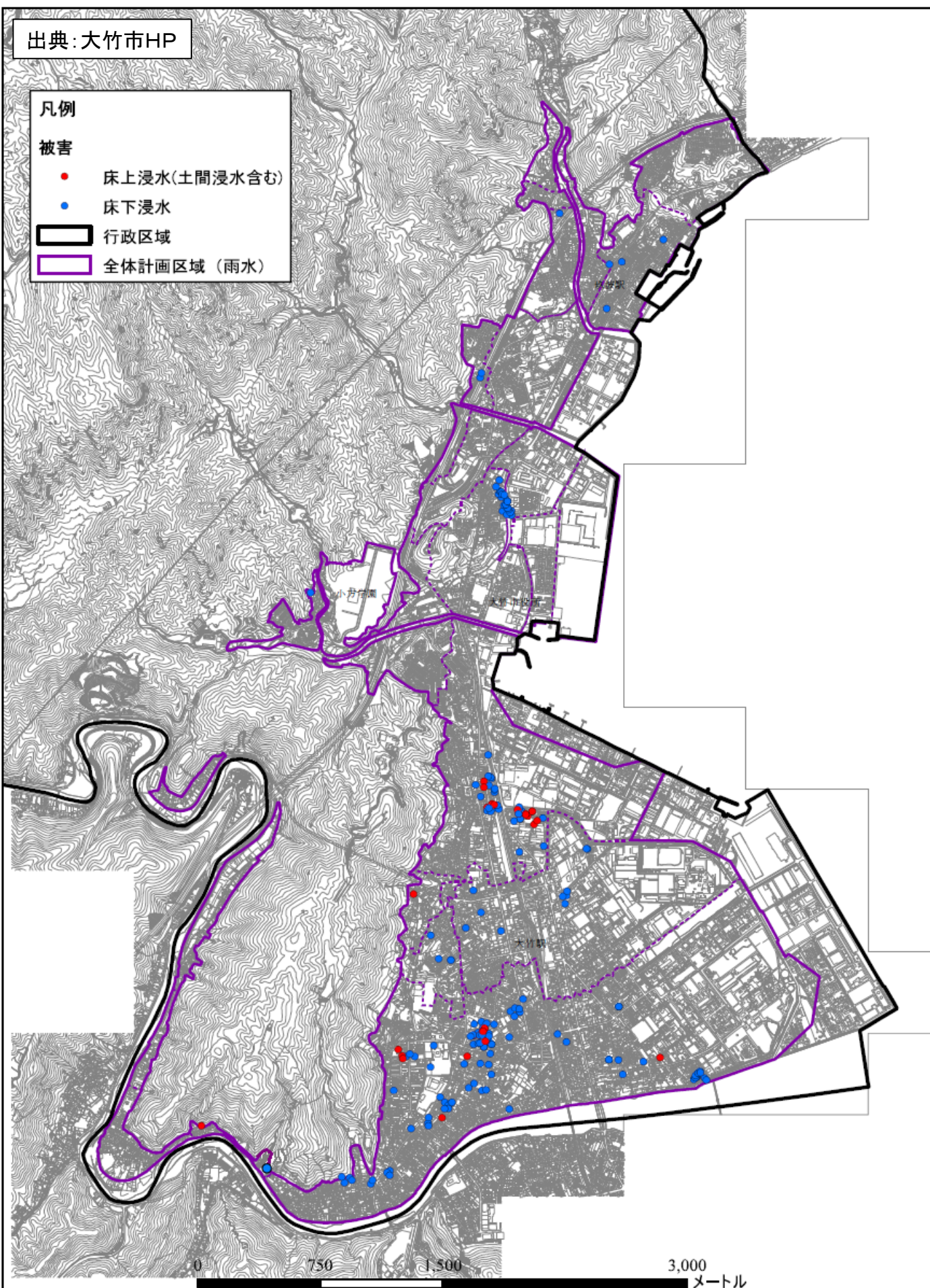
被害

● 床上浸水(土間浸水含む)

● 床下浸水

▭ 行政区域

▭ 全体計画区域（雨水）



平成21年度以降、総務課（危機管理課）で把握している、大雨による床上浸水等の被害状況を基に作成しています。