

令和4年5月7日

場所：大竹会館（アゼリア大竹）ルームABにて

時間：13:00～

大竹市元町1丁目DIG研修  
(災害図上訓練)

- 広島県自主防災アドバイザー
- 広島県危機管理監消防保安課

# 避難情報等の解説

**大竹市危機管理課**

# DIGとは何か

・DIG(ディグ)は、

災害(Disaster)の **D**

想像力(Imagination)の **I**

ゲーム(Game)の **G**

・digは英語で「掘る」

→ 転じて「探求する」「理解する」

→「まちを探求する」「災害を理解する」



「防災意識を掘り起こす」

# 本日のD I G訓練の流れ

進行の説明



地図への書き込み

避難先



グループ討議



発表

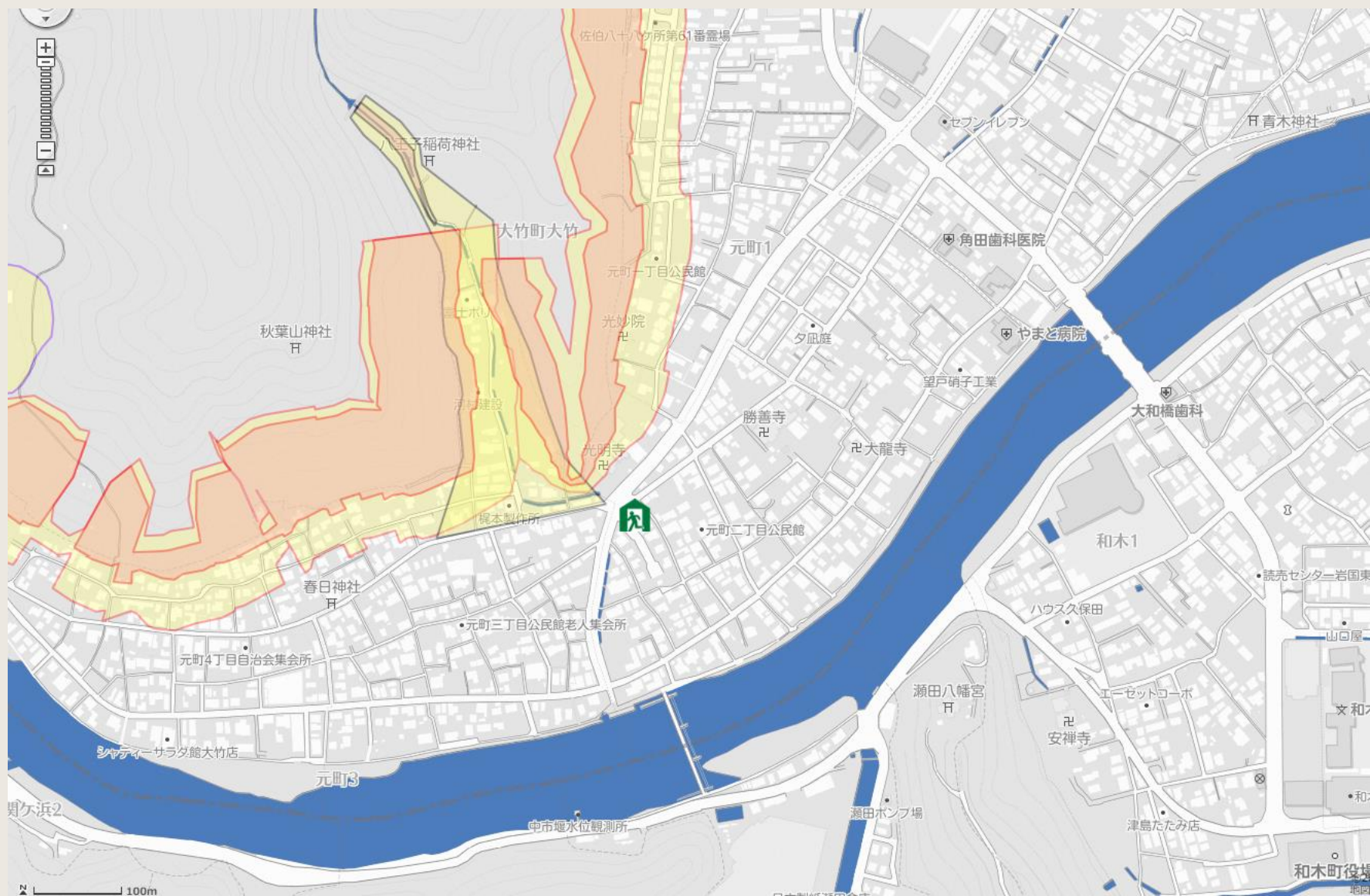


講評

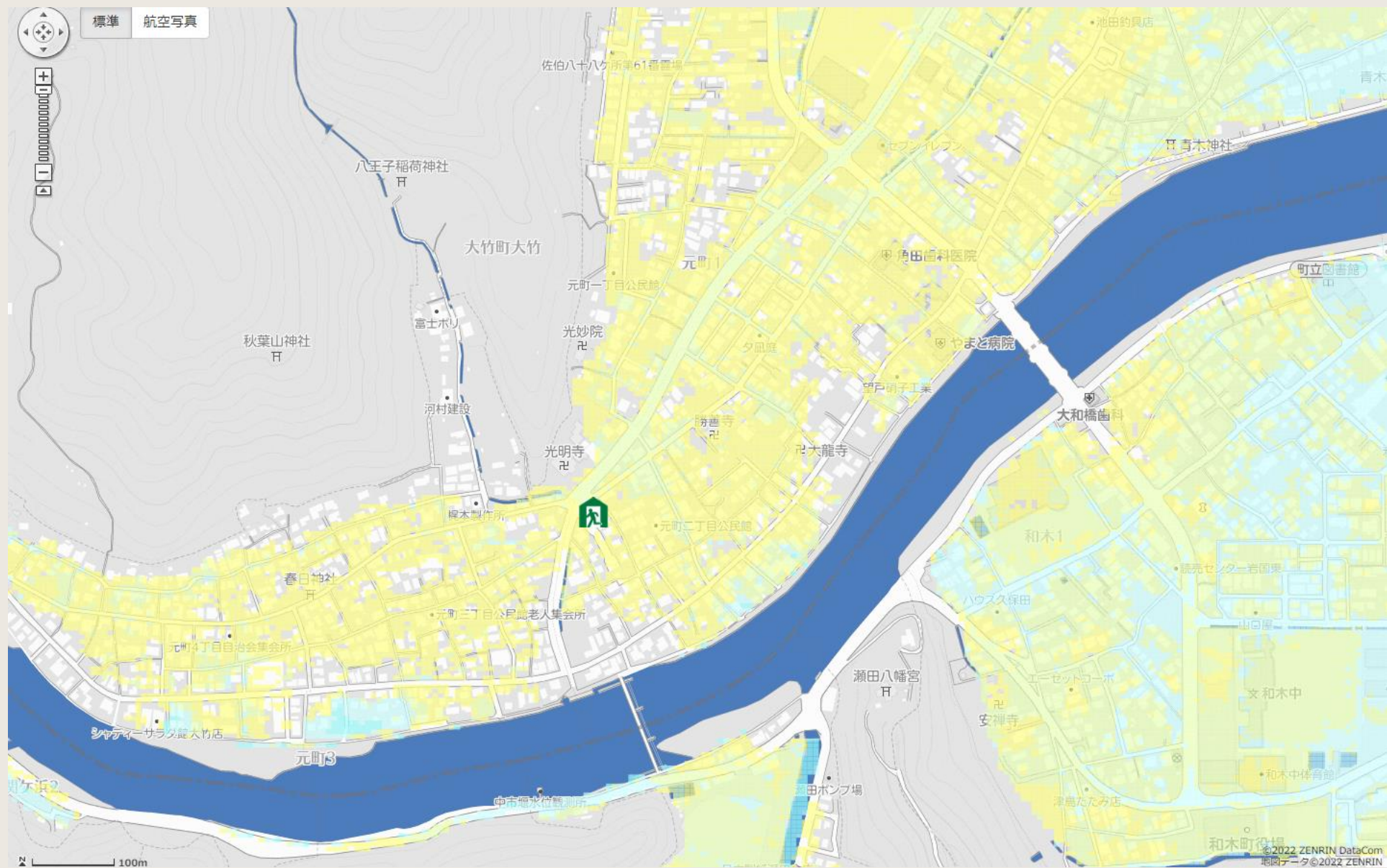
それでは、やってみましょう！



# ハザードマップで地域の災害被害想定、避難場所等を確認しました



# ハザードマップで地域の災害被害想定、避難場所等を確認しました



## A 3 地図に記入します

- (1) **あなたの家の位置へ「白色カラーラベル」を張り付けましょう（ラベル上に名前を記入）**



地図上のものにフリクションペンで縁取りしましょう

**紫色**；川、溪流、ため池

**黄色**；主要道路（県道・市道など。アンダーパスは点線で）

**緑色**；避難場所、避難所、公園、学校、神社、広場

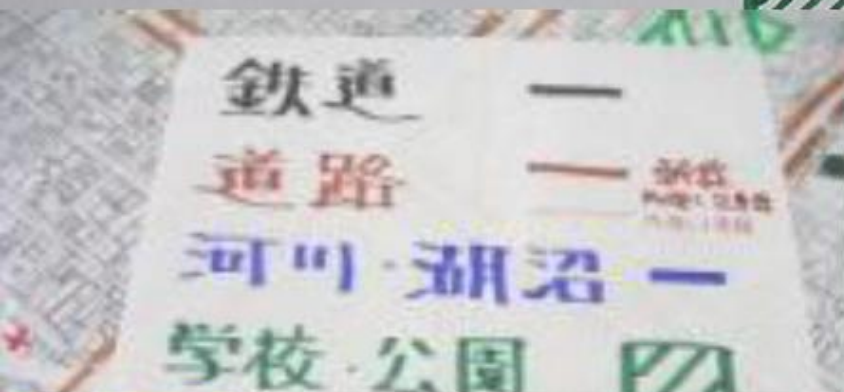
**ピンク**；過去に土砂災害が発生した地域

**青色**；過去に浸水した場所

川・池



公園・学校



# 防災拠点にカラーシールを貼りましょう

**◎** ; 災害時役立つ施設

公共施設・病院・薬局・ホームセンター  
食品スーパー・防災倉庫など

**◎** ; 安全な場所(広場、公園等)

**◎** : 危険な場所

知っている防災情報や「防災まち歩き」で見つけたものにシールを貼りましょう

## (1)地域の強み - 黄色付箋に内容を書きましょう

広い駐車場、公園、丈夫な高い建物、防災倉庫、コンビニ、

スーパー、公衆便所、公衆電話、AED, 防災機材のある店…

## (2)地域の弱み - 青色付箋に内容を書きましょう

危険な道、地下店舗、危険な看板、空き家、側溝…

## (3)その他のメモ - ピンク色付箋に書きましょう





# 土砂災害ハザードマップで色分けします

- 土砂災害警戒区域、特別警戒危域
  - 赤色の線で囲む
- 洪水浸水想定区域または過去に浸水した区域
  - 青色で囲む

# 浸水想定区域とは

## 洪水（小瀬川・玖島川氾濫）

一定の条件の下で大雨が降り、堤防が決壊し氾濫した場合の浸水区域と浸水深を示したもの。

	5.0m以上
	2.0m以上 ~ 5.0m未満
	1.0m以上 ~ 2.0m未満
	0.5m以上 ~ 1.0m未満
	0.5m未満

## 防災情報を取得するところがあれば、記入してください。

### 1 防災行政無線

防災情報や避難情報などを屋外に設置したスピーカーや戸別受信機などを通してお知らせします。

### 2 エリアメール・緊急速報メール

洪水、土砂災害警戒情報等、避難が必要となる緊急情報を一斉に携帯電話やスマートフォンに配信します。

### 3 広島県防災情報メール配信サービス

県内の気象情報や避難勧告、避難所開設情報、台風や雨量、ダム放流情報などの情報を、携帯電話などに電子メールでお知らせします。

登録用メールアドレス [bousaimailmaster@bousai-mail.pref.hiroshima.lg.jp](mailto:bousaimailmaster@bousai-mail.pref.hiroshima.lg.jp)

### 4 地上デジタル放送

地上デジタル放送のデータ放送により、NHKにて避難情報や土砂災害警戒情報、水位情報などが確認できます。



避難場所までの経路を記入しましょう。

(赤色マジックで道路を塗る)

避難場所＝津波や洪水など、その場にとどまっていると命を落とすかもしれない災害から身を守るために逃げ込む場所。

避難所＝命を守ったあとに、一時的に生活をする場所。

※ 避難場所と避難所は異なる場所が指定されている場合があれば、同一の施設が指定されている場合もあります。



グループで話し合ってください。（ 分間）

私たちの住む町は、自然災害から命を守るためにどのように対応すればいいでしょうか？

現状をどのように変えていけばいいか？

# グループで出た意見を発表します



# 講 評

(広島県自主防災アドバイザー 柳迫)



## DIGの基本は、

地図を使い、まちの特性を知り、  
起こりうる災害をイメージし、その対応を考えるもの。  
地図とハザードマップを使ったイメージ訓練は  
すべて広義のDIG。

## DIGはさまざまな応用が可能

地域特性を考え、工夫をこらしてやってください

おしまい

