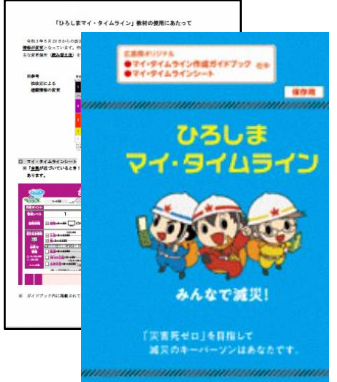
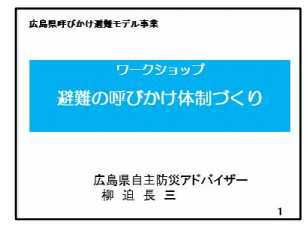
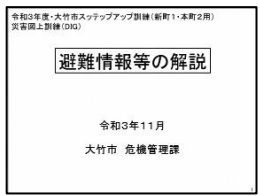


カリキュラム

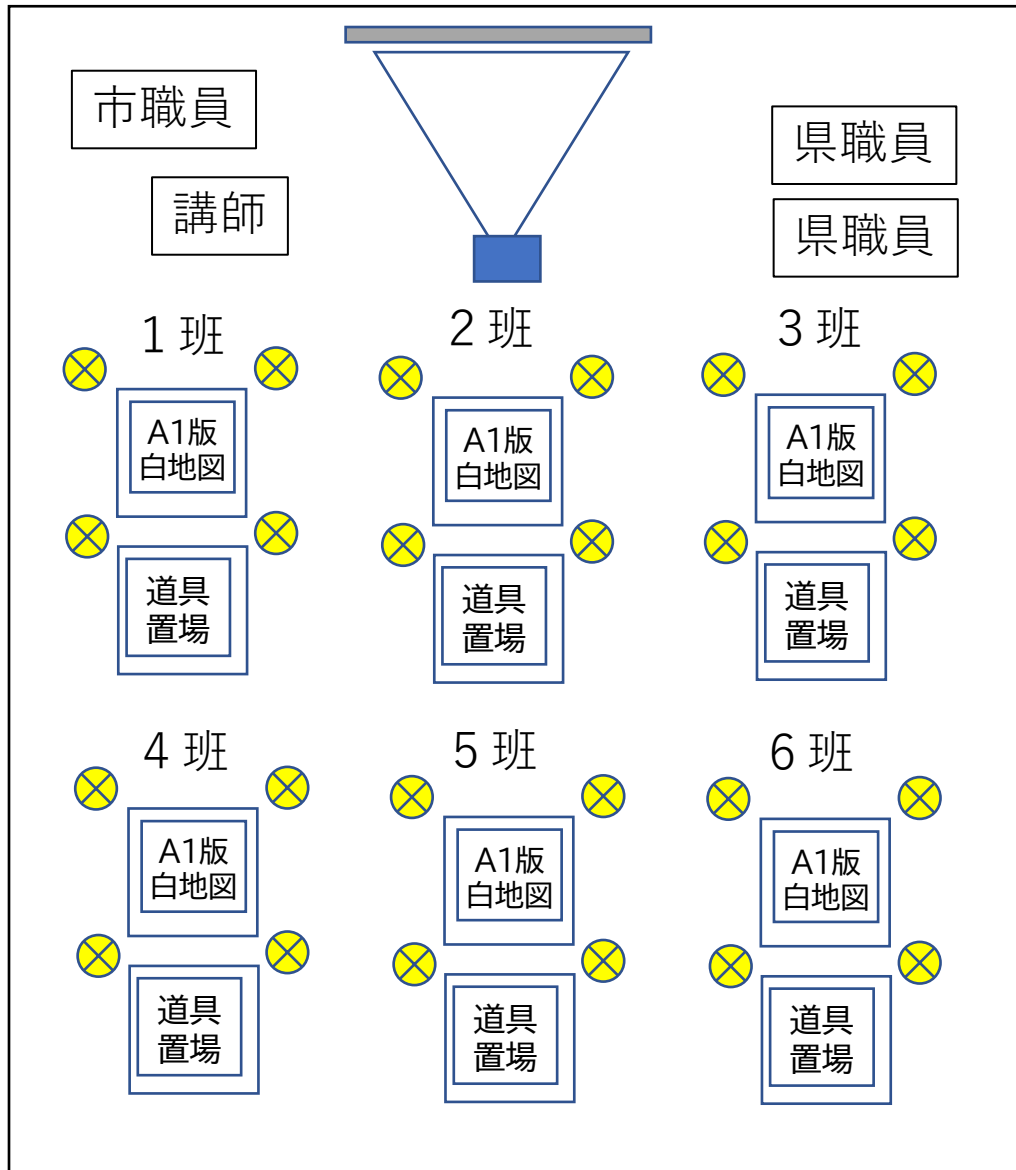
配布資料

時刻	項目	講師等
13時 ~14時	DIG (災害図上訓練)	大竹市 危機管理課
		広島県 防災 アドバイザー (柳迫氏)
14時 ~15時	WS (ワーク ショップ)	広島県 防災 アドバイザー (柳迫氏)
15時 ~16時	MTL ひろしま マイタイムライン 作成講習	
16時 ~17時	避難訓練 調整会議	



新町1丁目 DIG・WS レイアウト

R3.11.18
大竹市
危機管理



実施日: R3.11.20土曜

会場: 大竹市大竹会館
2階 大集会室

講師: 県アドバイザー3名

(柳迫氏、藤野氏、松田氏)

県職員: 2名(磯邊氏、笠岡氏)

市職員: 1名(堀江)

1~6班は独立し、それぞれ同じ作業を実施

各班の人数: 4人

各班毎、A1版白地図に透明シートを引いて、
作業実施

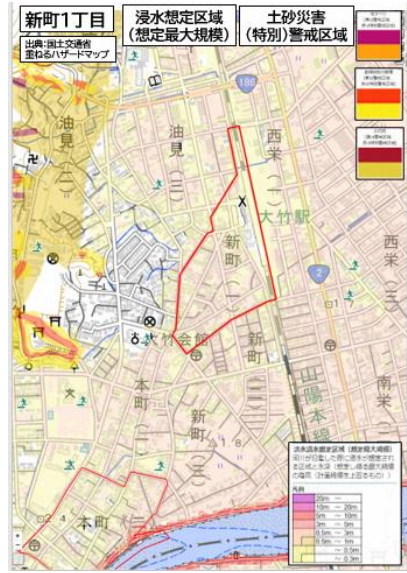
各種ハザードマップは、A3版で配布

指導役: 県・市職員又は講師が対応

受講者(全24名)			
色	人数	DIG/WS経験	担当役割
⊗	3人	昨年経験者	班構成数: 4人 全6個班
	21人	未経験者	

R3.11.20(土曜)
新町1丁目

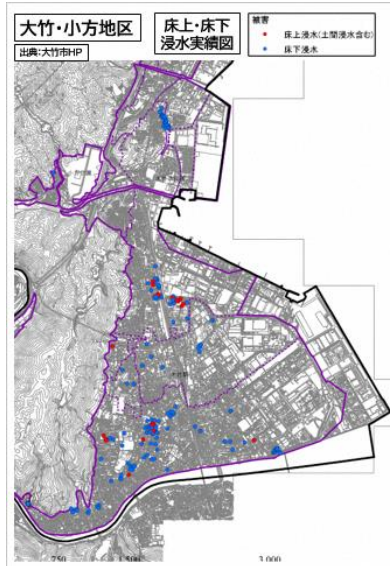
配布マップリスト



ハザードマップ
洪水・土砂



ハザードマップ
浸水継続時間



床上・床下浸水
実績図



白地図
作業用

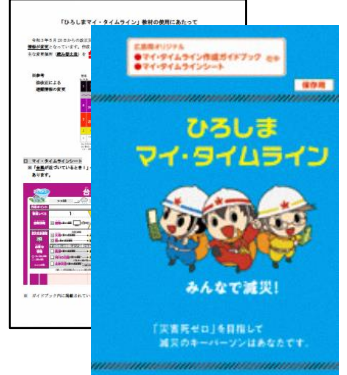
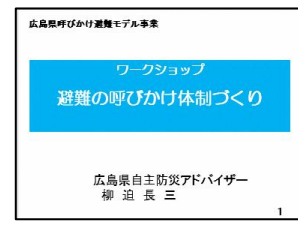
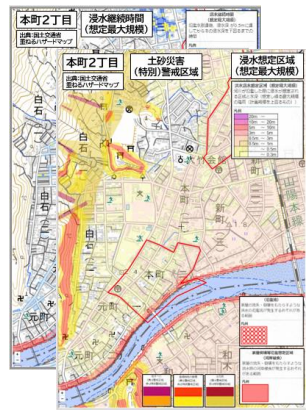
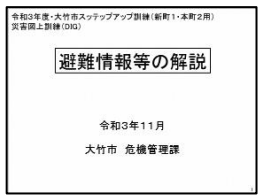
白地図
参考



カリキュラム

配布資料

時刻	項目	講師等
13時 ~14時	DIG (災害図上訓練)	大竹市 危機管理課
		広島県 防災 アドバイザー (柳迫氏)
14時 ~15時	WS (ワーク ショップ)	広島県 防災 アドバイザー (柳迫氏)
15時 ~16時	MTL ひろしま マイタイムライン 作成講習	



本町2丁目 DIG・WS レイアウト

市職員

講師

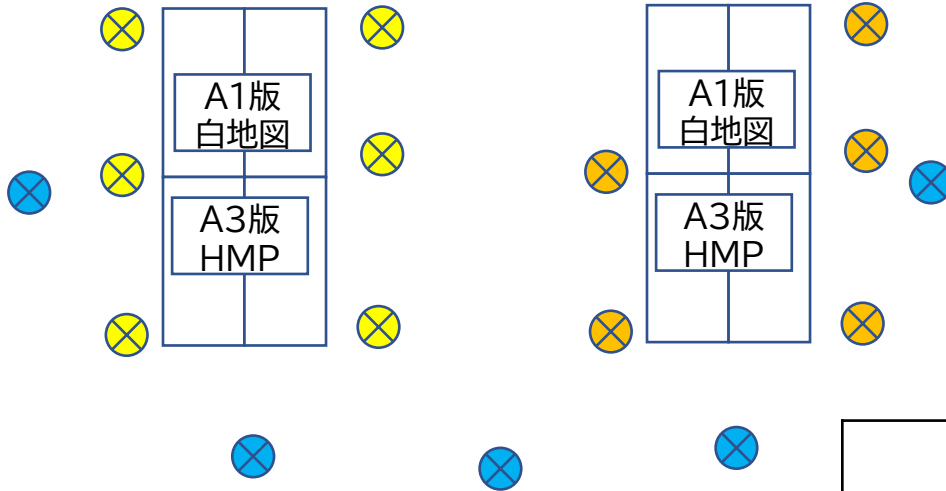
県職員

県職員

実施日：R3.11.21日曜

会場：大竹市大竹会館

1階 ルーム A B



受講者(16名)

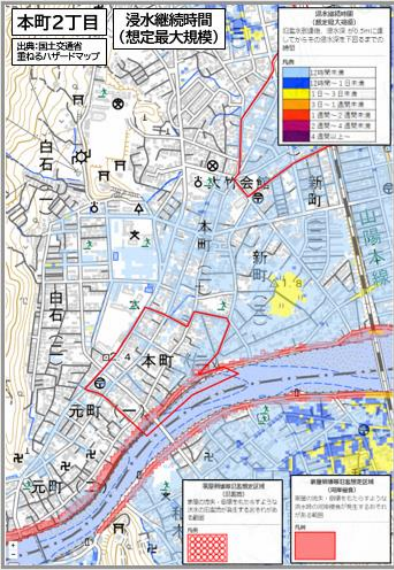
色	人数	DIG/WS経験	担当役割
●	5	R2年経験者	指導役
●	6	未経験者	共同作業
●	5		共同作業

R3.11.21(日曜)
本町2丁目

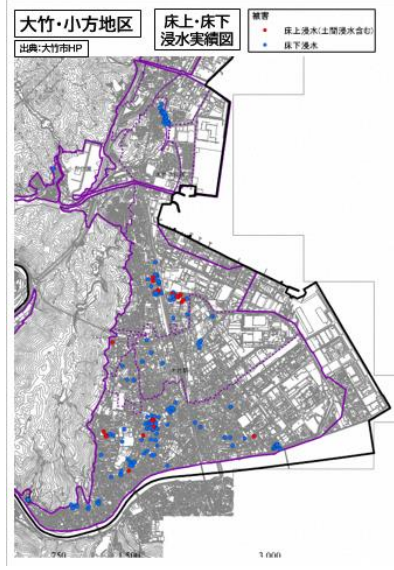
配布マップリスト



ハザードマップ
洪水・土砂



ハザードマップ
浸水継続時間



床上・床下浸水
実績図



白地図
作業用

白地図
参考

