

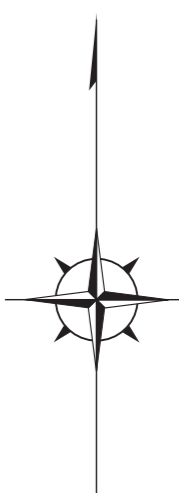
大竹市都市計画図

令和六年四月作成

凡	例
行政区	7,966ha
都市計画区域	2,298.2ha
市街化区域	979.8ha
都市計画道路	
都市計画公園・緑地	
その他の都市計画施設	
臨港地区	29.8ha
地区計画	47.9ha

種別	建ぺい率 (%)	容積率 (%)	面積 (ha)
第一種低層住居専用地域	50	100	23.0
第二種低層住居専用地域	60	150	27.0
第一種中高層住居専用地域	60	200	238.8
第二種中高層住居専用地域	—	—	—
第一種住居地域	60	200	262.7
第二種住居地域	—	—	—
準住居地域	—	—	—
田園住居地域	—	—	—
近隣商業地域	80	300	55.2
商業地域	80	300	16.8
	80	400	7.3
準工業地域	60	200	60.7
工業地域	60	200	34.0
工業専用地域	60	200	254.3

都市計画区域	(変更) 建設省告示 昭和44年5月27日第2962号 (決定) 広島県告示 昭和46年3月12日第259号 (変更) 広島県告示 昭和48年12月28日第1009号 (変更) 広島県告示 昭和54年6月19日第504号 (変更) 広島県告示 昭和62年3月2日第184号 (変更) 広島県告示 平成7年10月30日第1133号 (変更) 広島県告示 平成10年8月31日第862号 (変更) 広島県告示 平成16年5月31日第791号 (変更) 広島県告示 平成19年3月29日第366号 (変更) 広島県告示 平成24年5月31日第519号
市街化区域及び市街化調整区域	(変更) 広島県告示 昭和48年12月28日第1008号 (変更) 広島県告示 昭和54年12月7日第994号 (変更) 広島県告示 昭和62年3月2日第183号 (変更) 広島県告示 平成7年10月30日第1134号 (変更) 広島県告示 平成8年3月25日第329号 (変更) 広島県告示 平成10年8月31日第863号 (変更) 広島県告示 平成14年11月11日第1147号 (変更) 広島県告示 平成16年5月31日第792号 (変更) 広島県告示 平成19年3月29日第367号 (変更) 広島県告示 平成24年5月31日第520号 (変更) 大竹市告示 令和6年3月29日第45号
用途地域	(変更) 広島県告示 昭和48年12月28日第1008号 (変更) 広島県告示 昭和54年12月7日第994号 (変更) 広島県告示 昭和62年3月2日第183号 (変更) 広島県告示 平成7年10月30日第1134号 (変更) 広島県告示 平成8年3月25日第329号 (変更) 広島県告示 平成10年8月31日第863号 (変更) 広島県告示 平成14年11月11日第1147号 (変更) 広島県告示 平成16年5月31日第792号 (変更) 広島県告示 平成19年3月29日第367号 (変更) 広島県告示 平成24年5月31日第520号 (変更) 大竹市告示 令和6年3月29日第45号

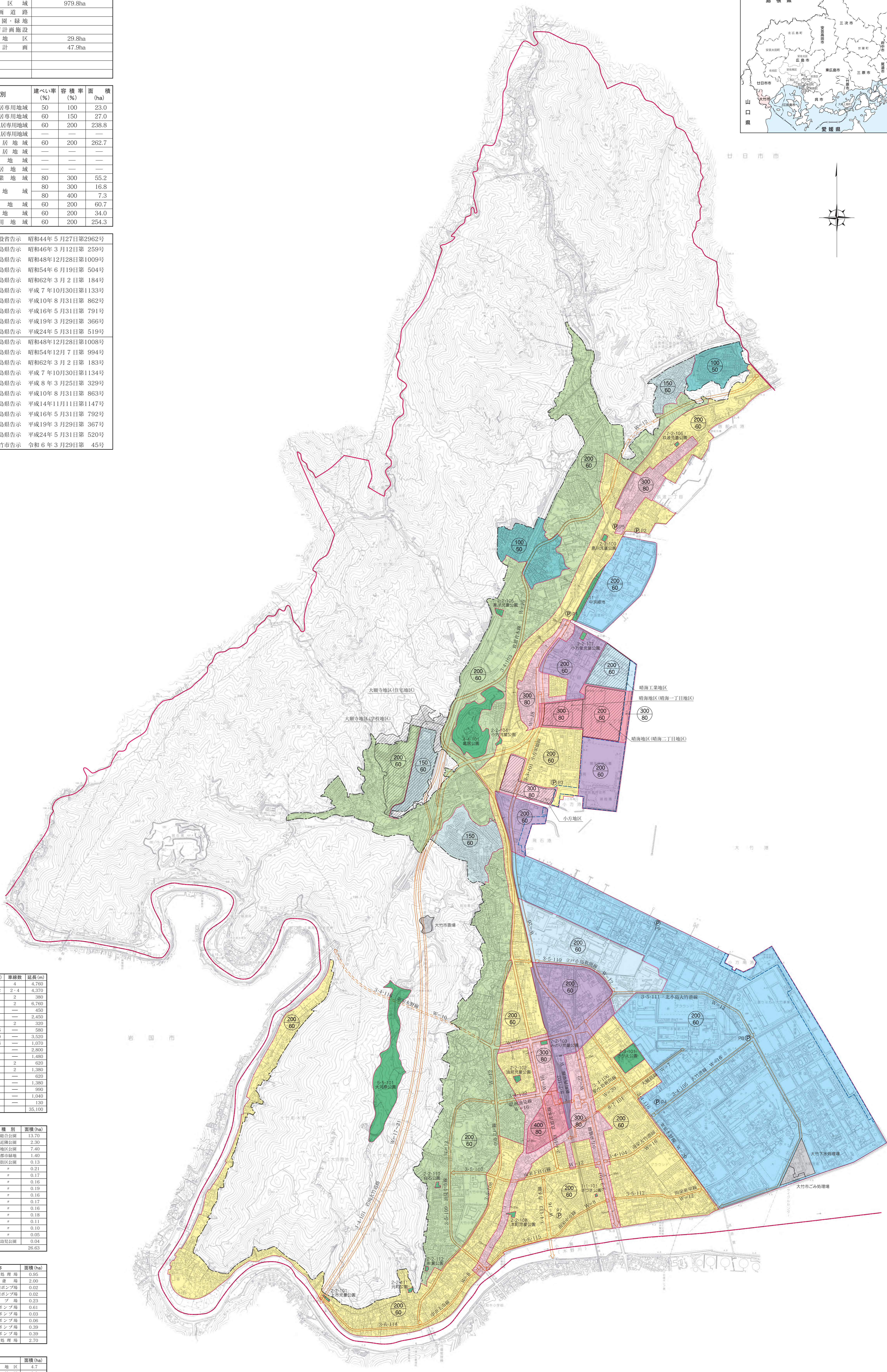


番号	名称	幅員(m)	車線数	延長(m)
1-4-101	岩国大竹道路	17~21	4	4,760
3-3-101	小方公園線	18~22	2~4	4,370
3-4-102	新築通線	16	2	380
3-4-103	新築通線	16	2	6,760
3-4-104	南条大竹道路	16	—	450
3-4-105	大竹通線	18	—	2,450
3-4-106	東小島新築線	20	2	320
3-4-113	西水線	16~26	—	580
3-4-116	東本野線	10~20	—	3,320
3-5-107	南条白石線	12~16	—	1,670
3-5-108	中島市街線	12	—	2,800
3-5-109	通見中市線	12	—	1,480
3-5-110	北小島新築線	12	2	620
3-5-111	北小島大竹道路	12	2	1,380
3-5-112	南条東線	12	—	620
3-6-114	南条市街線	8	—	1,380
3-6-115	南条中市線	8	—	990
8-7-101	大瀬線	7	—	1,040
8-7-102	新町南線	4	—	35,100
計	19路線			35,100

番号	名称	種別	面積(ha)
5-5-101	大竹児童公園	総合公園	13.70
3-3-101	さか公園	児童公園	2.30
4-4-101	地蔵公園	地区公園	7.40
11	中央公園	都市公園	1.40
2-2-101	上市児童公園	児童公園	0.13
2-2-102	通見児童公園	児童公園	0.21
2-2-103	あどろ児童公園	児童公園	0.17
2-2-104	小方児童公園	児童公園	0.16
2-2-105	南条児童公園	児童公園	0.19
2-2-106	新築児童公園	児童公園	0.16
2-2-107	小島児童公園	児童公園	0.17
2-2-108	本町児童公園	児童公園	0.16
2-2-109	南条児童公園	児童公園	0.16
2-2-110	白石公園	児童公園	0.11
2-2-111	元町公園	児童公園	0.10
2-2-112	萩公園	児童公園	0.05
1-1-101	さつき公園	児童公園	0.04
計	17箇所		26.63

番号	名称	面積(ha)
こみ児童場	大竹市こみ児童場	0.95
水浄場	大竹市水浄場	2.00
P1	政務第一庁舎中継ポンプ場	0.02
P2	政務第二庁舎中継ポンプ場	0.02
P3	小方中継ポンプ場	0.23
P4	小島中継ポンプ場	0.61
P5	新築中継ポンプ場	0.03
P6	南条中継ポンプ場	0.06
P7	南条中継ポンプ場	0.29
P8	小島中継ポンプ場	0.39
大竹市下水処理場	大竹市下水処理場	2.70

名称	面積(ha)
晴海地区	晴海一丁目地区 4.7
晴海地区	晴海二丁目地区 9.3
晴海地区	仁島地区 5.9
大瀬寺地区	学枝地区 13.8
引方	引方地区 4.9



1 : 10,000

※ 本計画図は、印刷ずれ等で明確でない部分もあるため、その詳細については、大竹市役所建設部都市計画課で閲覧図を閲覧して下さい。

この図は、平成31年3月作成の1:2,500都市計画図を縮小編成したものである。