



# おおたけ再発見

くわがまち、み・つ・け・た！

## 4月号の問題



弥栄ダムは、20年の歳月を費やして完成した、中国地方有数の規模を誇るダムです。

このダムには、中国地方で1位のことがあります。それは何でしょう？

- ① 総貯水容量
- ② 堤防の高さ
- ③ 有効貯水容量

### 正解と解説

正解は、③の有効貯水容量です。総貯水容量から堆砂容量等を引いた有効貯水容量は、1億6000立方メートルで、国管理のダムでは中国地方第1位です。弥栄ダムの水は、東は広島市佐伯区、西は山口県の周防大島町や上関町へ送水されています。

検定 No. 8

## 交差点に橋!?



今はなき「権現橋」  
は、現在の大竹市のどの交差点辺りにあった橋でしょう？

- ① 大竹駅前
- ② 大竹警察署(東)
- ③ 大竹郵便局

### 2号広告

## デイサービスセンター 晏里 あんり



広々施設の  
利用体験  
実施中

大竹市油見 2-2-17 ☎28-4196

### 2号広告

## ゆうみ デイセンター



転倒予防  
閉じこもり防止

大竹市油見1丁目9-12 (☎54-0005)

## 広告を掲載してみませんか

問い合わせ 企画財政課 ☎⑨ 2124

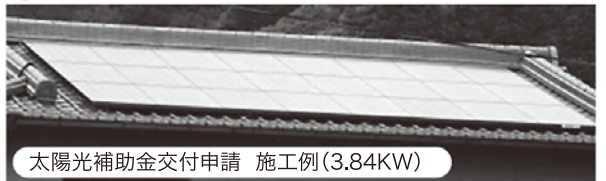


平成26年4月までの  
広告を募集しています。  
1回から複数回まで掲  
載できます。詳しい要  
領や掲載基準は、ホーム  
ページをご覧ください。

### 2号広告

## TOMOKEN

新築・リフォーム  
太陽光発電システム施工販売



太陽光補助金交付申請 施工例(3.84KW)

株式会社 朋 建 TEL 0827-53-1825  
大竹市木野1丁目15-15 <http://www.tomoken.net>  
責任施工・10年間保証・瑕疵保険登録事業者

## 6月の休日診療



休日診療科：内科系・外科系  
ところ：立戸2丁目1番16号 ☎⑨0330  
診療時間：9:00~12:00 13:00~17:00

在宅当番医 診療時間：9:00~17:00  
診療時間内にご利用ください。原則として往診は行いません。  
変更の場合もあります。お問い合わせは市役所へ。

9日(日)	耳鼻咽喉科村上クリニック	元 町1	☎⑨ 1133
16日(日)	津村眼科医院	西 栄2	☎⑨ 4856

岩国市在宅当番医 受付時間：9:00~16:30

2日(日)	水島眼科	麻里布5	☎⑨ 3401
9日(日)	小幡眼科医院	岩 国1	☎④ 0245
16日(日)	吉岡耳鼻咽喉科	南岩国1	☎③ 4133
23日(日)	さとう眼科	室の木5	☎⑩ 3100
30日(日)	いなだ泌尿器科クリニック	今 津1	☎⑨ 1976