

次回は、サントピア大竹と大竹会館の利用状況をお知らせするよ。



貸部屋の利用は少ないけど、フリースペースが賑わってるんだね。でも部屋も、もっと何かに使えないのかなあ？



稼働率は高い方が良かったんだよね？

5月号で紹介した公民館同様、施設は使われていないときにも費用がかかり、その経費は税金でまかなわれます。やはり稼働率は高い方がよいと思われれます。

人口減少・少子化といった社会情勢を考えたときにはあまり使われない施設を維持していくのは難しくなっています。せっかくある新しい施設です。もっといろいろな使い方をした方が、私たちの税金の使われ方としても良いのではないのでしょうか。

それでも使われないものは、使いやすいものに改修したり、場合によっては廃止なども考えてみなければいけなくなるでしょう。

あまり使われていない理由ってあるの？

理由は特定できていませんが、「コミュニティサロンが「交流施設」であることと関係があるかもしれません。普段着のまま気軽に寄ることのできるコミュニティサロンは、どの館もフリースペースを解放しています。指定管理者による飲み物のサービスなどもあり、フリースペースで将棋を指したり、宿題をしたり、おしゃべりを楽しんだりと市民の皆さんが思い思いにくつろぐ姿が見られます。

施設の利用状況を見てみましょう②

私たちがスポーツ活動や、文化活動に利用している社会教育施設等。効率的な施設のあり方について一緒に考えるために、先月から施設の稼働率を、部屋の機能ごとにお知らせしています。今回は、コミュニティサロンの利用状況について見てみましょう。

いっしょに
考えよう⑥

公共施設マネジメント

問い合わせ
企画財政課 ☎2125

コミュニティサロンってどんな施設？

コミュニティサロンは、市民が心の潤いと安らぎを得られる交流施設です。平成6年の元町を皮切りに、平成8年に栄町、平成9年に玖波と、市内に3館ある比較的新しい施設です。

市民誰もが気軽に集まって話などができるように、フリースペースが設置されているのが特徴です。

また、公民館と同じように部屋の貸し出しもできません。和室のほかにも多目的室や調理実習室・AVルーム（現在はパソコンルームとして使用しています）が設置されている館もあります。いずれも公民館と比べると小規模にまとまったイメージです。

コミュニティサロンは法令の規制を受けない本市独自の施設です。より使いやすい施設になるよう地域の要請に基づき計画し、館によって部屋の種類や建物の規模が違います。

稼働率は低調

それぞれの部屋の稼働率は表のとおりです。どの館も、一桁の稼働率が目立ちます。

その中で比較的稼働率が高い部屋は、多目的室で、玖波では18.6%、次いで元町では10.3%となっています。

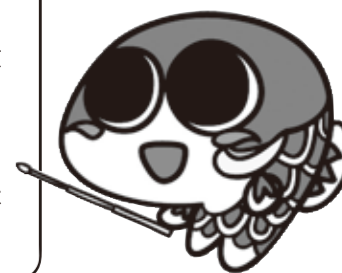
コミュニティサロンって使われていないの？

貸し出しをしている部屋だけ見ると、時間帯によっては定期的に使われている部屋もありますが、残念ながら全体としては使われていないようです。

| 部屋の名称 | 部屋の形態 | 主な利用想定 | コミュニティサロン | | | | | |
|-------|---------------------|--|-----------|------------|--------|------------|--------|------------|
| | | | 元町 | | 栄町 | | 玖波 | |
| | | | 面積 (m) | 稼働率 (%) ※1 | 面積 (m) | 稼働率 (%) ※1 | 面積 (m) | 稼働率 (%) ※1 |
| 和室 | 和室 フリースペース 座卓 | ■軽い体操や文化活動による交流スペース ■会合（座談会） ■避難場所 | 24 | 3.0 | 35 | 7.9 | 30 | 7.3 |
| | | | | | 23 | 7.2 | | |
| 多目的室 | 洋室 机・いす | ■講座や文化活動などの交流スペース ■会合（座談会） ■机を移動すれば、軽運動も可能 | 48 | 10.3 | — | — | 41 | 18.6 |
| 調理実習室 | 調理台設置 | ■料理講座 ■趣味などのグループでの料理づくり | 47 | 4.3 | — | — | — | — |
| AVルーム | 洋室 机・いす・パソコン設置 | ■パソコン教室などの講座 | 27 | 1.4 | — | — | — | — |

※1 稼働率：平成23年度から平成25年度の年間稼働率の3年間の平均値です。

前回のとおりいをするよ。



①稼働率とは？

稼働率は、施設がどのくらい使われているのかを示す数字で、実際に利用されている時間数を、施設が開いていて使うことのできる時間数で割って求めます。全く使われていない場合は0%。開館時間中いつも利用されていれば100%となります。

同じ施設の中でも、利用状況は部屋によって差があります。そのため、稼働率は部屋ごとに計算します。

②部屋の種類は？

社会教育施設等には、その施設が持つ目的に応じたさまざまな部屋が用意されています。

例えば、スポーツをするためには、大ホールや競技場、軽運動室などがあります。

また、文化的な活動のためには集会室のほか、工作室や美術工芸室、展示室などがあります。