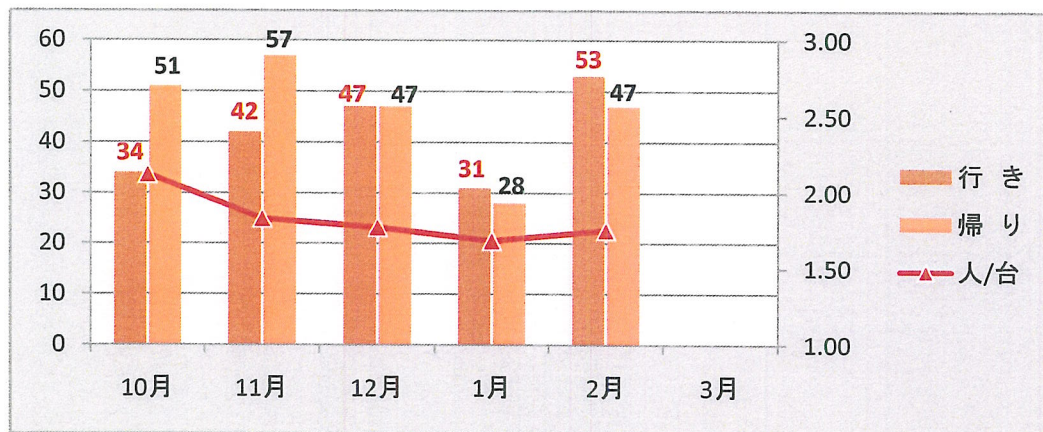


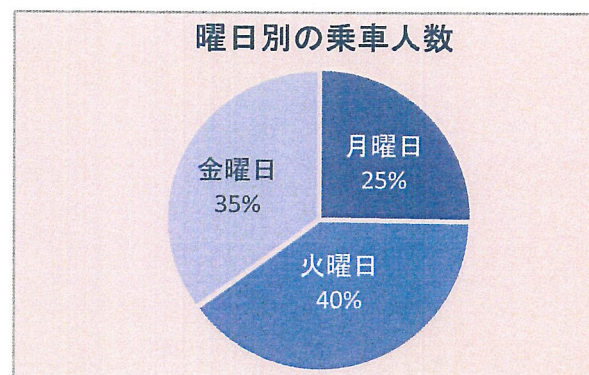
# 三ツ石地区乗合タクシーの運行状況(H21.10.5~H22.2.26)

## ■ 利用者数と1台あたりの乗車人数

	10月			11月			12月			1月			2月			3月			合計		
	利用者数	運行台数	1台当り	利用者数	運行台数	1台当り	利用者数	運行台数	1台当り	利用者数	運行台数	1台当り	利用者数	運行台数	1台当り	利用者数	運行台数	1台当り	利用者数	運行台数	1台当り
行き	34	16	2.13	42	25	1.68	47	27	1.74	31	18	1.72	53	29	1.83				207	115	1.80
帰り	51	24	2.13	57	29	1.97	47	26	1.81	28	17	1.65	47	28	1.68				230	124	1.85
合計	85	40	2.13	99	54	1.83	94	53	1.77	59	35	1.69	100	57	1.75				437	239	1.83



運行日数 62日 1日あたり 7.05 3.85 1.83  
人/日 台/日 人/台・日



## ■ 曜日別の乗車人数 (人)

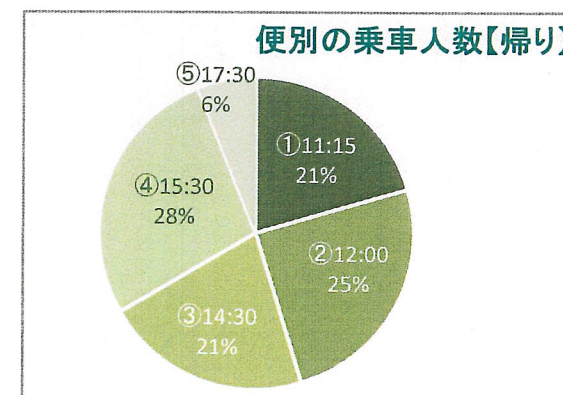
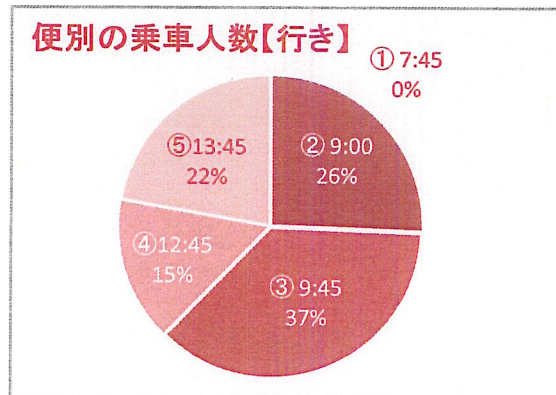
	月曜日	火曜日	金曜日	合計
行き	50	85	72	207
帰り	60	89	81	230
合計	110	174	153	437

## ■ 便別の乗車人数 (人)

【行き】	① 7:45	② 9:00	③ 9:45	④ 12:45	⑤ 13:45	合計
	0	53	76	32	46	207

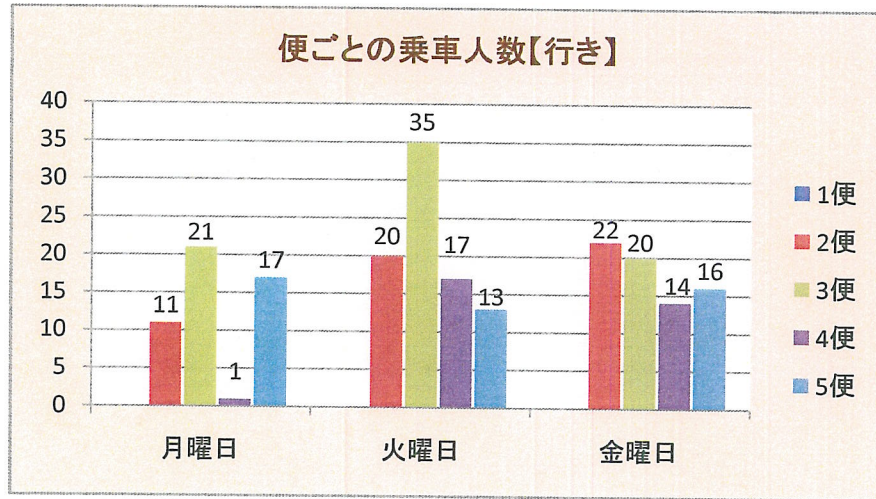
  

【帰り】	① 11:15	② 12:00	③ 14:30	④ 15:30	⑤ 17:30	合計
	47	57	49	63	14	230

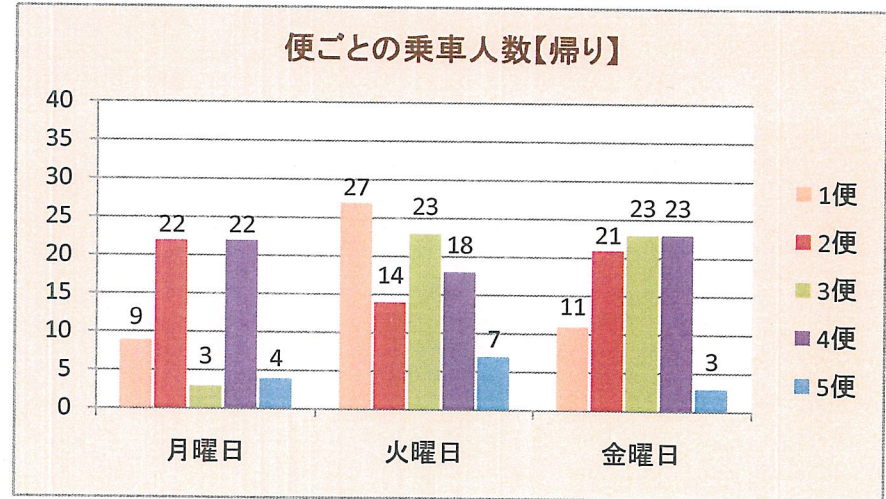


■ 便ごとの乗車人数

【行き】	1便	2便	3便	4便	5便	合計
月曜日	0	11	21	1	17	50
火曜日	0	20	35	17	13	85
金曜日	0	22	20	14	16	72
合計	0	53	76	32	46	207



【帰り】	1便	2便	3便	4便	5便	合計
月曜日	9	22	3	22	4	60
火曜日	27	14	23	18	7	89
金曜日	11	21	23	23	3	81
合計	47	57	49	63	14	230



■ 回数券販売状況

	9~10月	11月	12月	1月	2月	3月	合計	売上
250円券	42	16	12	6	5		81	202,500
150円券	15	2	0	1	0		18	27,000

■ 乗継券の利用状況 (幹線 ⇒ 三ツ石) (枚)

10月	11月	12月	1月	2月	3月	合計
2	10	6	7	4		29

■ 運行経費の内訳

	10月	11月	12月	1月	2月	3月	合計
経費	36,000	48,600	47,700	31,500	51,300		215,100
利用者運賃	21,050	24,250	22,900	14,050	24,600		106,850
乗継負担	200	500	600	700	400		2,400
補てん額	14,750	23,850	24,200	16,750	26,300	0	105,850
市負担割合	41.5%	50.1%	52.0%	55.4%	52.0%	#DIV/0!	50.3%

■ 1便の乗車人数の内訳 (台)

	1人	2人	3人	4人以上	合計
行き	53	35	16	8	112
帰り	56	35	18	11	120
合計	109	70	34	19	232
割合	47.0%	30.2%	14.7%	8.2%	100.0%